

12 December 2011

Соглашение

О принятии единообразных технических предписаний для колесных транспортных средств, предметов оборудования и частей, которые могут быть установлены и/или использованы на колесных транспортных средствах, и об условиях взаимного признания официальных утверждений, выдаваемых на основе этих предписаний*

(Пересмотр 2, включающий поправки, вступившие в силу 16 октября 1995 года)

Добавление 106: Правила № 107

Пересмотр 3 – Поправка 1

Дополнение 2 к поправкам серии 03 – Дата вступления в силу: 28 октября 2011 года

Единообразные предписания, касающиеся официального утверждения транспортных средств категорий M₂ и M₃ в отношении их общей конструкции



ОРГАНИЗАЦИЯ ОБЪЕДИНЕННЫХ НАЦИЙ

* Прежнее название Соглашения: Соглашение о принятии единообразных условий официального утверждения и о взаимном признании официального утверждения предметов оборудования и частей механических транспортных средств, совершено в Женеве 20 марта 1958 года.

Приложение 3

Пункт 7.6.1.11 изменить следующим образом:

"7.6.1.11 Помимо запасных дверей и окон в транспортных средствах классов II, III и В (на крыше верхнего этажа в случае двухэтажных транспортных средств) должны иметься аварийные люки. За исключением случаев, предусмотренных в пункте 7.6.1.12, ими также могут оборудоваться транспортные средства классов I и А. Не должно быть никаких аварийных люков на крыше троллейбуса. Минимальное число люков должно быть следующим: ...".

Включить новый пункт 7.6.1.12 следующего содержания:

"7.6.1.12 Транспортные средства класса I и А не должны оборудоваться аварийными люками в тех местах, где установлены технические компоненты, которые представляют возможную опасность для пассажиров, пользующихся аварийными люками (например, высоковольтные системы, системы, содержащие опасные жидкости и/или газ, и т.д.)."

Пункты 7.6.1.12 (прежний) – 7.6.1.15, изменить нумерацию на пункты 7.6.1.13–7.6.1.16.

Пункт 7.6.2.4 изменить следующим образом:

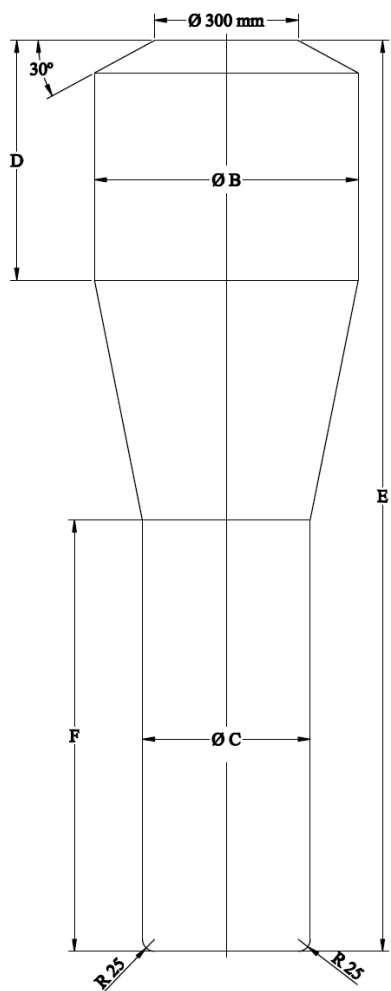
"7.6.2.4 По крайней мере один запасной выход должен быть расположен соответственно либо в задней, либо в передней торцевой части транспортного средства. Для транспортных средств класса I и А и для транспортных средств, в которых задняя часть полностью обособлена от пассажирского салона, это предписание считают выполненным, если установлен аварийный люк либо, если применяется пункт 7.6.1.12, с каждой стороны транспортного средства оборудован дополнительный выход, помимо тех, которые указаны в пункте 7.6.1. Для двухэтажных транспортных средств...".

Приложение 4

Рис. 6 изменить следующим образом (таблица без изменений):

"Рис. 6

Шаблон для основного прохода



"