



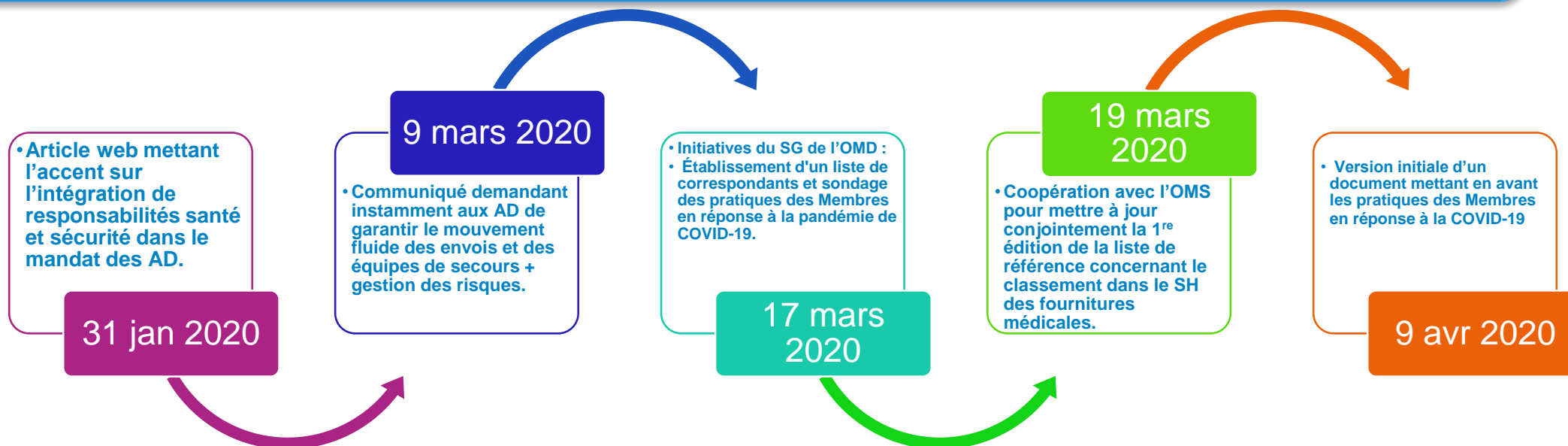
**World Customs
Organization**



Mesures douanières et de FE mises en œuvre par l'OMD pour atténuer les effets de la pandémie de COVID-19

WP.5 Informal Multidisciplinary Advisory Group Meeting on Transport Responses to the COVID-19 Crisis - Next Steps
Genève, 8 septembre 2020

La pandémie de COVID-19 : Leadership et orientations de l'OMD



Version actualisée de la liste de référence concernant le classement dans le SH des fournitures médicales servant à lutter contre la COVID-19 (édition 3.0) ainsi que de la [Liste de médicaments prioritaires utilisés durant la pandémie de COVID-19 destinée à la douane](#) (30 avril 2020)

L'OMD a publié une [Note du Secrétariat](#) sur comment établir et utiliser des listes de produits essentiels pendant une catastrophe

Lancement de bases de données sur les mesures nationales de restrictions temporaires des exportations et de soutien temporaire aux importations de fournitures médicales essentielles pour lutter contre la pandémie COVID-19.

Normes de l'OMD pour des régimes simplifiés et efficaces à la frontière



1. Convention de Kyoto révisée (CKR) - Chapitre 5 de l'Annexe spécifique J sur les Procédures spéciales
2. Directives du Chapitre 5 de l'Annexe spécifique J de la CKR
3. Annexe B.9 de la Convention d'Istanbul
4. Résolution du Conseil de 2011 relative au rôle de la douane dans les opérations de secours en cas de catastrophes naturelles



Ces instruments mettent l'accent sur l'importance d'un bon niveau de préparation, sur la prévisibilité, sur la communication et sur la coordination afin de faciliter le mouvement transfrontalier des envois de secours, des équipes de secours et de leurs effets personnels.

Initiatives du Secrétariat de l'OMD en réponse à la pandémie de COVID-19



- ❑ Nouvelle section sur le site Web de l'OMD spécialement consacrée à ce sujet, **rassemblant du matériel d'orientation élaboré** en réponse à la COVID-19.
<http://www.wcoomd.org/fr/topics/facilitation/activities-and-programmes/natural-disaster/coronavirus.aspx>.

- ❑ Mise au point d'un répertoire de meilleures pratiques et des mesures adoptées par les Membres (114) en réponse à la pandémie de COVID-19 :
 - 1) *pour faciliter le mouvement transfrontalier des envois de secours et des fournitures essentielles*
 - 2) *à l'appui de l'économie et de la continuité de la chaîne logistique*
 - 3) *pour protéger le personnel*
 - 4) *pour protéger la société*

- ❑ Initiatives conjointes avec d'autres organisations internationales

- ❑ Programme d'appui pour développer les capacités des administrations des douanes



Les mesures de lutte contre la fraude de l'OMD pour protéger la société



- ❑ 25 mars : L'OMD a lancé un groupe spécial DPI sur la plateforme CENcomm afin de permettre l'échange de renseignements confidentiels en matière de lutte contre la fraude (143 utilisateurs de 57 pays font partie du réseau).
- ❑ Le groupe CENcomm a également servi de tremplin pour le lancement de l'opération mondiale « STOP ».
- ❑ Les Membres utilisant le Système d'évaluation et de ciblage des voyageurs (GTAS) ont été invités à inclure une règle de risque afin d'identifier les voyageurs en provenance de pays considérés à haut risque par le pays de destination ou qui y seraient passés en transit.
- ❑ Les Membres ont été encouragés à utiliser activement le nCEN pour la collecte et le partage de renseignement concernant la COVID-19 dans le domaine des DPI, des médicaments ou encore, de l'évasion fiscale et des droits de douane.
- ❑ L'OMD a proposé un soutien technique aux Membres qui ont besoin d'une assistance supplémentaire pour la configuration et le bon fonctionnement du nCEN. L'OMD a encouragé l'utilisation du Réseau mondial d'alerte rapide (GRAN), outil de communication sécurisé proposé à travers le CEN.

Le Projet de l'OMD sur la COVID-19 :

- ❑ **Objectif** : Améliorer la capacité des administrations douanières de l'OMD à assurer la continuité des activités face aux répercussions de la COVID-19.
- ❑ **Activités principales** :
 - ❑ Élaborer des Directives de l'OMD à l'intention des administrations des douanes afin qu'elles puissent affronter les divers types de dérèglements possibles découlant de la COVID-19, ou d'autres situations d'urgence similaires, et garantir la stabilité de la chaîne logistique mondiale.
 - ❑ Promouvoir l'utilisation des Directives de l'OMD et d'autres outils pertinents de l'Organisation, diffuser en temps opportun des renseignements et l'expertise nécessaire à travers les mises à jour sur la page du site Web de l'OMD consacrée à la COVID-19.
 - ❑ Proposer des solutions informatiques afin d'améliorer la capacité des Membres de l'OMD en développement face aux situations d'urgence, telles que la COVID-19.
 - ❑ Contact : Covid19BCProject@wcoomd.org

Activités de l'OMD depuis la dernière réunion du 09 Juin 2020

- ❑ Conclusion des discussions au cours du CTP:
 - ❑ prend note des défis, des pratiques et des enseignements tirés en lien avec la pandémie de COVID-19 partagés par les Membres ainsi que des observations communiquées par les délégués du secteur privé ;
 - ❑ prend note des propositions, qui seront débattues plus avant, pour les travaux futurs de l'OMD sur le rôle de la douane dans les différentes phases du cycle de gestion des catastrophes, à savoir la réalisation d'une étude et d'une analyse des carences des instruments et outils existants, l'élaboration d'un nouvel outil concernant la continuité des activités et le rôle de la douane dans les différentes phases du cycle de gestion des catastrophes, ainsi que la création d'une base de données ou d'un recueil regroupant les bonnes pratiques ;
 - ❑ décide de maintenir ce thème à l'ordre du jour des réunions à venir du CTP.
- ❑ Inclusion du thème dans l'ordre du jour de l'Ecole du Savoir de l'OMD pour la Douane et le Secteur Privé afin de promouvoir le rôle de la douane en cas de catastrophe naturelle.
- ❑ Le PSCG a continué à se réunir une fois par mois.



**World Customs
Organization**



Merci

Samson BILANGNA, Administrateur technique principal, Direction C & F, OMD (Samson.Bilangna@wcoomd.org)
Vyara FILIPOVA, Attachée technique, Direction C & F, OMD (Vyara.Filipova@wcoomd.org)

Pour plus d'informations, veuillez contacter facilitation@wcoomd.org

