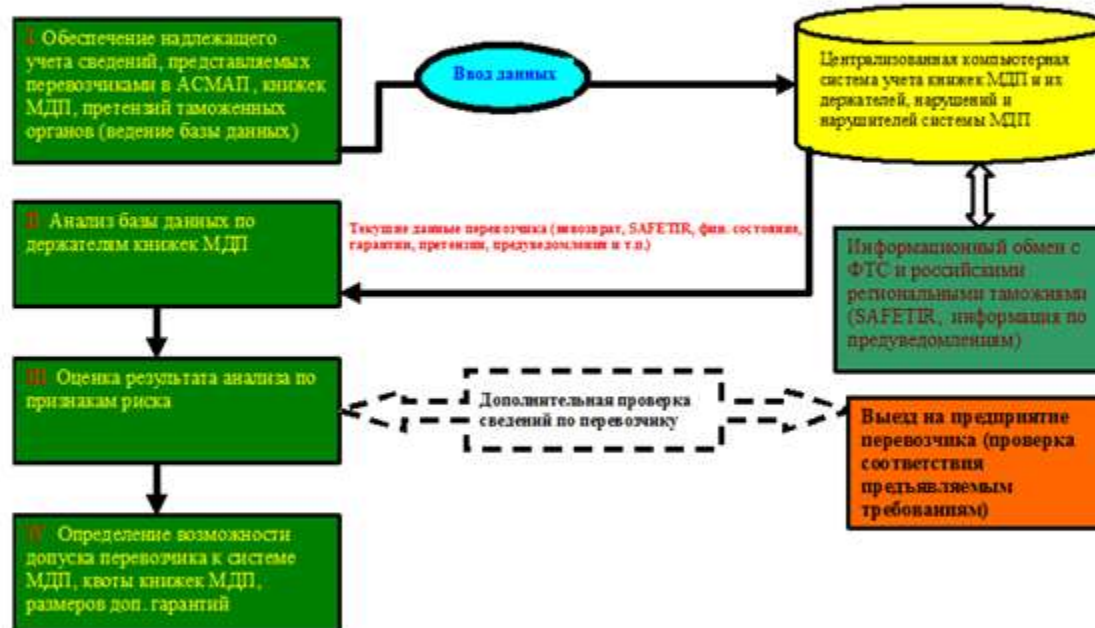
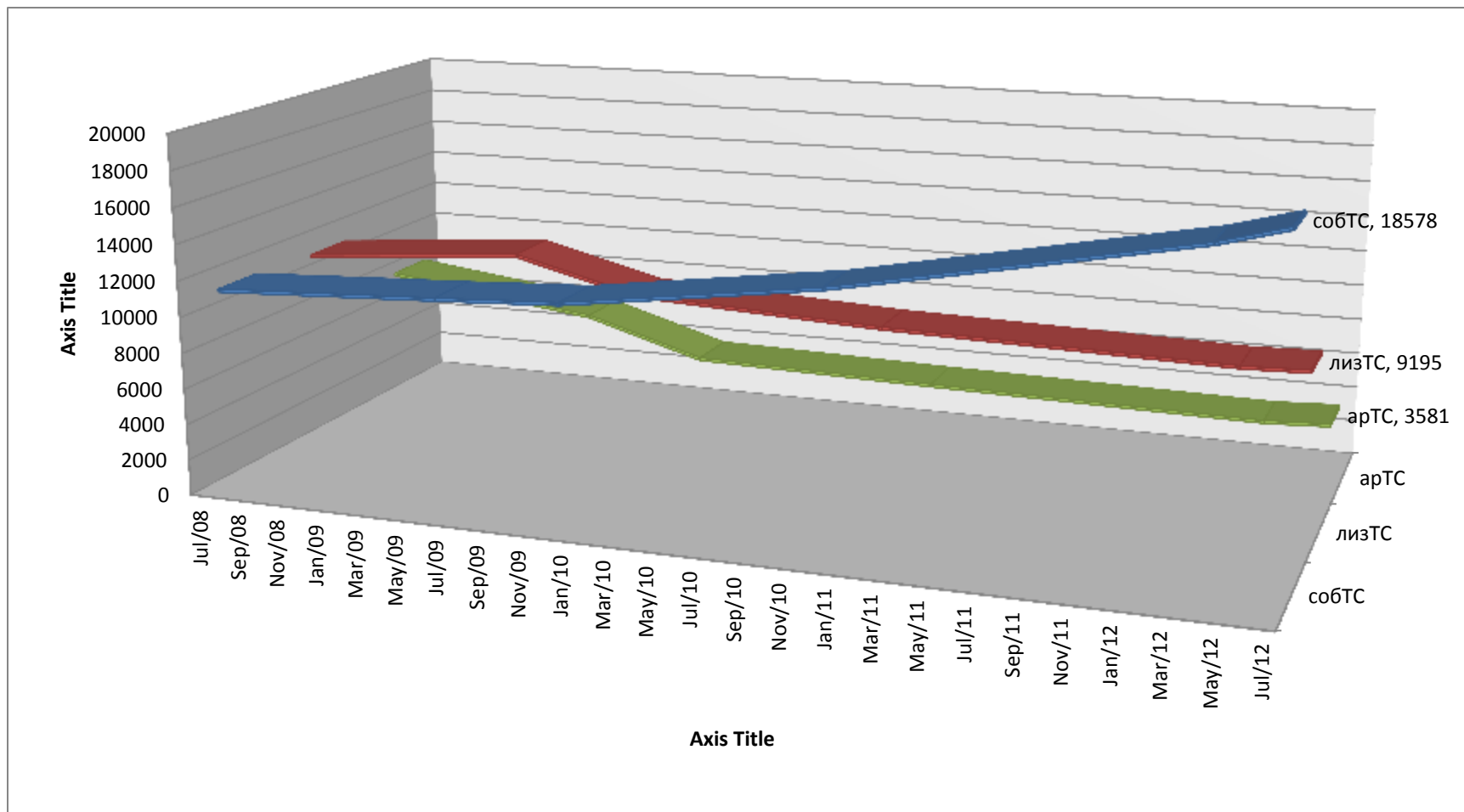


# Модель системы (комплекса мер) управления рисками в АСМАП

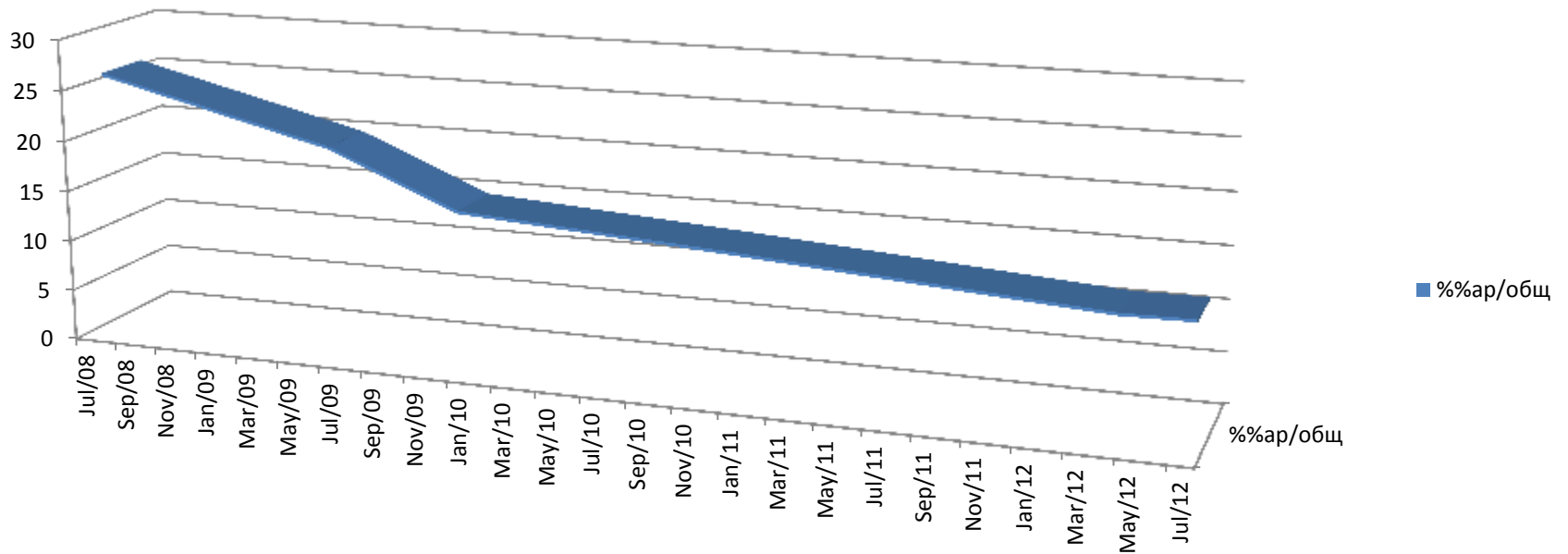


# Анализ парка подвижного состава



# Анализ парка подвижного состава

Процентное отношение арендованных ТС к общему количеству



# Страница перевозчика

Ленкоржич АД | Login |

Выход | Страница

Девуш

Клиент: ИСТОП ООО

Титульный лист: 4

**Параметры**

- Девуш
- Клиентский стр.
- Субфами
- Телефон МЭП
- Проставка допуска
- Отсрочка транспорта
- Учредитель

**Права/вылеты**

- Сезон
- Образовательный

**Автопарк**

- Мета
- Разряд авто
- Служба
- Архив
- Ссылки

**Гарантии**

- Требование
- Справка на обслуживание
- Финансовое обеспечение
- Бронирование гарантии
- Полученность
- Детали

**Отчеты**

- По заказчику
- Общие

**Данные подразделения**

Регистрация	Статус	История
Поискать по номерам		
<b>Таблица</b>		
Разряд	Да	
Страна/регион/автопарк	ИНФОСТРАХ.ОСАО	
<b>Данные ТС</b>		
Статус	Предоставлен	
Основание предоставления	ИНС-1/042008 от 18.10.2008	
Срок действия		
Основание отсрочки		
Дата окончания		

**Справка авто**  Сформировать справку по разряду авто

Срок	Нет
Номер	
Дата	
Сумма	
Автор	
<b>Справка</b>	
Оплата	Нет
Дата возврата	
Сведения РД	
<b>Финансовый документ</b>	
Статус фин. документа	Предоставлен
<b>Возврат Авто</b>	
Возврат	Нет
Дата возврата	
Основание возврата	
Автор возврата	

Copyright © 2008, ASMAR. Все права защищены.

Done Local intranet 100% 125%

**ЛИСТ УЧЕТА ИЗМЕНЕНИЙ (дополн. экз. ДМДПТС)**

**ЮТЭП ООО** **RUS/053/06590**

ДОКУМЕНТЫ ПОСТУПИЛИ В ДМДПТС из. №: 6ea6N	23.07.2012	/	Пелевочкин А.Д.
ДОКУМЕНТЫ ПРИНЯТЫ ДРР		/	
ДОКУМЕНТЫ ПРИНЯТЫ ДНПД		/	
ДОКУМЕНТЫ ВОЗВРАЩЕНЫ В ДМДПТС		/	

ПЕРЕСЕЧЕНИЕ С НАРУШИТЕЛЯМИ \_\_\_\_\_ (ДА/НЕТ)

**ГАРАНТИИ МДП**

Тип гарантии	Сумма (тыс.руб.)	Примечание
Основные средства	6 796	Фак. устойчивость. Да
Остатки ОС	7 106	Дата последнего заключения ДЗФ: 10.11.2011
	57 14%	Отсутствие кол-во аренд. ТС в общ. кот. ер. ТС (допущены)

**ИСПОЛЬЗОВАНИЕ КНИЖЕК МДП**

Дата выдачи 1-ой книжки	19.06.2002	Статус книжечки	5
Задолженность по возврату книжки МДП		Отсутствует информация в АТРС по возвращенным книжкам МДП	
Количество	Срок действия из кнж. кет в АТРС	- НЕТ -	
1	10.06.2012		
Наличие претензий транспортным средствам			
- НЕТ -			

**ПРОЧИЕ ЗАМЕЧАНИЯ**

**УЧЕТ ИЗМЕНЕНИЙ В ДМДПТС**

Подтвердить \_\_\_\_\_ / \_\_\_\_\_

Отказать \_\_\_\_\_ / \_\_\_\_\_

ИНФОРМИРОВАНИЕ ПЕРЕВОЗЧИКА \_\_\_\_\_ / \_\_\_\_\_



Вопрос

Счет: ЮТЭП 000

Текущая квота: 4

Гарантии

- Датчик
- Клеймленный ср.
- События
- Занятость МДП
- Претензия датчик
- Отправка претензии
- Угрозы

Достоинства

- Сроки
- Объемы перевозок

Детали

- Квота
- Распределение
- Сроки
- Арен
- Сроки

Сроки

- Требования
- Сроки по обязательствам
- Финансовое обеспечение
- Финансовое обеспечение
- Параметры/ста
- Детали

Детали

- По перевозчику
- Общие

Сведения о перевозчике

- Имя перевозчика
- Лист учета перевозок (УП)
- Лист учета перевозок (УА-УП)

Расшифровка

ЮТЭП ООО		RUS/053/06590	
1	Дата первой выдачи	19.06.2002	
2	Текущая квота	4	
3	Невозврат книжек МДП	17	
4	Просроченный	Всего	7
		Не подтв. АТИРС	0
5	Отсутствует подтверждение АТИРС (по возвращенным) <sup>(1)</sup>	0	
6	ПС	Собственный	3
		Арендванный	10
		Лизинг	0
7	Финансовые гарантии (тыс.руб.)	Основные средства: 6 700 ИТОГО: 6 700	
8	Статус	Б	
9	Общая квота	3/60/5	

<sup>(1)</sup> - включая на квоту

ПРОСЬБА ПЕРЕВОЗЧИКА

- Увеличить кол-во книжек МДП до  на 1 а/м
- Увеличить срок действия книжек МДП до 60 дней

23.07.2012		
Дата	Инициалы	
Подпись перевозчика	Дата	Инициалы

# Информационная страница держателя

The screenshot displays the Asmap website interface. At the top, there is a navigation bar with the Asmap logo and several menu items: "Квитки МДП", "Презентация", and "Поддержки состав". Below this, there are sections for "Квота" (Quota) and "Неисполнит" (Non-compliance).

**Квота (Quota):**

- Расчёт квоты (Quota Calculation):**
  - Количество допущенных машин: 3
  - Квота на машину: 3
  - Общая квота: 21
  - Использовано квоты (Used Quotas):**
    - Неисполнит: 17
    - Въезды по Self-Tax: 6
    - В процессе выдачи: 0
  - Итого (Total):** Текущая квота: 4

**Неисполнит (Non-compliance):**

1 - 17

Номер	Тип квитка МДП	Срок действия	Статус	АТИС	Первичное уведомление	Вторичное уведомление
XX 48 290 287	Квитка МДП (14 листов)	16.07.2012	✖	✔		
XX 48 290 289	Квитка МДП (14 листов)	16.07.2012	✖	✔		
TX 48 293 133	Квитка МДП (6 листов)	16.06.2012	✖	✔	№ 210807-1 от 16.06.2012	
XX 48 292 244	Квитка МДП (6 листов)	16.07.2012	✖	✔		
XX 48 293 267	Квитка МДП (6 листов)	16.07.2012	✖	✔		
XX 48 291 360	Квитка МДП (6 листов)	16.07.2012	✖	✔		
XX 48 291 349	Квитка МДП (6 листов)	16.07.2012	✖	✔		
XX 48 292 482	Квитка МДП (14 листов)	14.09.2012	✔	-		
XX 48 292 483	Квитка МДП (14 листов)	14.09.2012	✔	-		
XX 48 292 484	Квитка МДП (14 листов)	14.09.2012	✔	-		
TX 48 292 485	Квитка МДП (14 листов)	14.09.2012	✔	-		
TX 48 292 486	Квитка МДП (14 листов)	14.09.2012	✔	-		
XX 48 292 487	Квитка МДП (14 листов)	14.09.2012	✔	-		
XX 48 292 488	Квитка МДП (14 листов)	14.09.2012	✔	-		
XX 48 292 489	Квитка МДП (14 листов)	14.09.2012	✔	-		
XX 48 292 490	Квитка МДП (14 листов)	14.09.2012	✔	-		
XX 48 292 491	Квитка МДП (14 листов)	14.09.2012	✔	-		
XX 48 292 492	Квитка МДП (14 листов)	14.09.2012	✔	-		
XX 48 292 493	Квитка МДП (14 листов)	14.09.2012	✔	-		
XX 48 292 494	Квитка МДП (14 листов)	14.09.2012	✔	-		
XX 48 292 495	Квитка МДП (14 листов)	14.09.2012	✔	-		
XX 48 292 496	Квитка МДП (14 листов)	14.09.2012	✔	-		
XX 48 292 497	Квитка МДП (14 листов)	14.09.2012	✔	-		
XX 48 292 498	Квитка МДП (14 листов)	14.09.2012	✔	-		
XX 48 292 499	Квитка МДП (14 листов)	14.09.2012	✔	-		
XX 48 292 500	Квитка МДП (14 листов)	14.09.2012	✔	-		

Въезды по Self-Tax

**Информация (Information):**

- Для перехода к соответствующему разделу Вы можете нажать на Ссылку ниже.
- Для расчёта списков нажмите кнопку.
- Определение соответствующего термина смотрите по его ссылке.

Browser address bar: <https://asmar.ru/список/Тип=1083354>

Page title: **ASMAP**

Navigation: Кликнуть МДП, Прозвонка, Подержанный состав

Search: Поиск по номеру ТС

1 - 15 из 7

**Действующие: 15**  
Включено в вывоз: 7

Статус допуска	Гос. номер	VIN	ЛК (начало)	ЛК (окончание)	В архив	Форма владения	Начало влад.	Окончание влад.
<input type="checkbox"/>	К 09488 01	NMB37549812041806	29.01.2008	29.01.2013	-	A	29.08.2010	29.01.2013
<input type="checkbox"/>	К 08788 01	NMB37549812039653	29.01.2008	29.01.2013	-	A	29.09.2010	29.01.2013
<input type="checkbox"/>	К 25528 93	YU2A4DA432B317248	29.01.2008	29.01.2013	-	A	11.03.2011	01.02.2013
<input type="checkbox"/>	К 50307 93	YU2A4DF4838326853	29.01.2008	29.01.2013	-	A	11.06.2011	30.01.2013
<input type="checkbox"/>	У 60206 93	WJMM1VF90864249526	29.01.2008	29.01.2013	-	C	-	-
<input type="checkbox"/>	О 66388 23	1HSRKAH81TH1344747	29.01.2008	29.01.2013	-	C	-	-
<input type="checkbox"/>	Н 98487 93	WJMM1VF90864249510	29.01.2008	29.01.2013	-	C	-	-
<input type="checkbox"/>	К 21704 103	WJMM1V7H4BC249518	29.01.2008	19.01.2013	-	A	27.12.2011	01.06.2013
<input type="checkbox"/>	А 55588 93	YU2A4B3AMWB196761	29.01.2008	29.01.2013	-	A	11.06.2011	30.01.2013
<input type="checkbox"/>	О 93217 93	MF811G7A000126489	29.01.2008	29.01.2013	-	A	12.04.2011	01.06.2013
<input type="checkbox"/>	К 98428 23	YU2A3A1A0MB477566	29.01.2008	29.01.2013	-	A	22.11.2010	01.07.2013
<input type="checkbox"/>	У 62888 23	WDB885931K248102	29.01.2008	29.01.2013	-	A	03.06.2012	01.06.2013

Допуск в МДП: Изменение данных по ТС. Истек срок действия карты допуска на МП  
Собственник: Лямбдавид Иван Иванович  
Срок допуска: 29.01.2013  
Основание срока: Карточка допуска ТС к МАП

<input type="checkbox"/>	А 64306 23	WDB885931K248102	29.01.2008	29.01.2013	-	A	06.06.2011	06.06.2013
--------------------------	------------	------------------	------------	------------	---	---	------------	------------

**Архив (183)**

Статус допуска	Гос. номер	VIN	ЛК (начало)	ЛК (окончание)	В архив	Форма владения	Начало влад.	Окончание влад.
<input type="checkbox"/>	А 09278 23	YU2A3A1A0MB487031	19.01.2004	19.01.2005	10.12.2004	A	31.12.2003	31.12.2008
<input type="checkbox"/>	К 10498 23	1LATE47W5OE348851	19.01.2004	19.01.2005	10.12.2004	A	06.01.2004	31.12.2008

Страница 208 из 4340. Москва, 04.09.2013 12:05:01



Browser window showing the website <https://fr.asmap.ru/ocms/?p=1062354>. The page title is "Проставление" and the main content is a table of MDP (Medical Device Production) entries.

Navigation tabs: **Клиника МДП**, **Проставление**, **Поддержки состав**

Section: **Проставление**

Sub-section: **Проставление выдана лицензия МДП**

1..7

Статус	Активация	Истекает	Причина	Основание	Автор
	31.08.2012		МДП лицензия не возвращена	Новосврат 3368255366 - [Уведомление № -2 от 16.07.2012 по лицензии МДП 3368255366]	Tx System
	31.08.2012		МДП лицензия не возвращена	Новосврат 3368255367 - [Уведомление № -2 от 16.07.2012 по лицензии МДП 3368255367]	Tx System
	31.08.2012		МДП лицензия не возвращена	Новосврат 3368255368 - [Уведомление № -2 от 16.07.2012 по лицензии МДП 3368255368]	Tx System
	31.08.2012		МДП лицензия не возвращена	Новосврат 3368390307 - [Уведомление № -2 от 16.07.2012 по лицензии МДП 3368390307]	Tx System
	31.08.2012		МДП лицензия не возвращена	Новосврат 3368390389 - [Уведомление № -2 от 16.07.2012 по лицензии МДП 3368390389]	Tx System
	31.08.2012		МДП лицензия не возвращена	Новосврат 3368255369 - [Уведомление № -2 от 16.07.2012 по лицензии МДП 3368255369]	Tx System
	01.08.2012		МДП лицензия не возвращена	Новосврат 3368255133 - [Уведомление № -2 от 16.08.2012 по лицензии МДП 3368255133]	Tx System

Information sidebar:

**Информация**

На данной странице отображается информация по действующим приставкам доступ на получение лицензий МДП, а также информация о причинах, по которым выдана лицензия МДП может быть приостановлена лицензия с даты, указанной в колонке "Активация". В колонке "Статус" соответствующее значение отображается состояние текущей записи. Каждый значок снабжен всплывающей подсказкой. Всплывающие значения в колонке "Статус"

- выдана лицензия МДП приостановлена
- выдана лицензия МДП может быть приостановлена

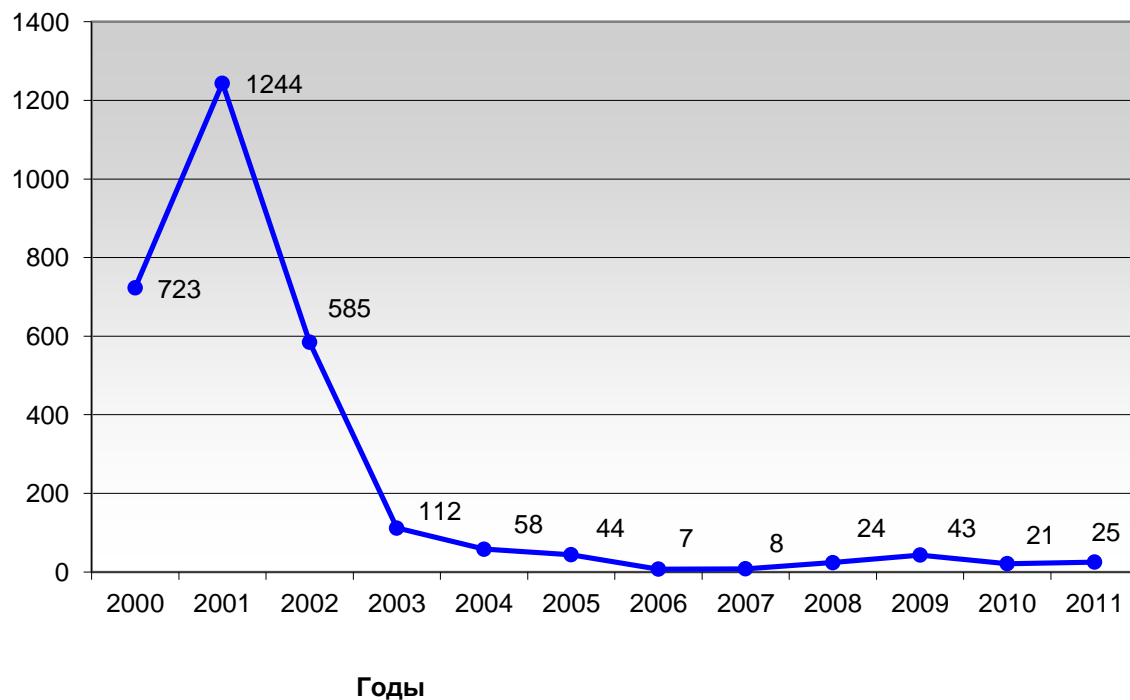
Для расчета списка нажмите кнопку

Copyright 2008, АСМАТ Москва. All rights reserved.

Footer: <https://fr.asmap.ru/ocms/?p=1062354428050251044806>

# Требования ФТС РФ к АСМАП

Количество требований ФТС России к АСМАП, ед.



# Требования ФТС РФ к АСМАП

