

Kyrgyzstan experience with climate change

*«Climate change mitigation, substitution and adaptation, and Forest and Landscape Restoration (FLR)»,
Engelberg, Switzerland , 2 – 6 November 2015*



*V. Surappaeva, State Agency Environment
Protection and Forestry of the Kyrgyz Republic*

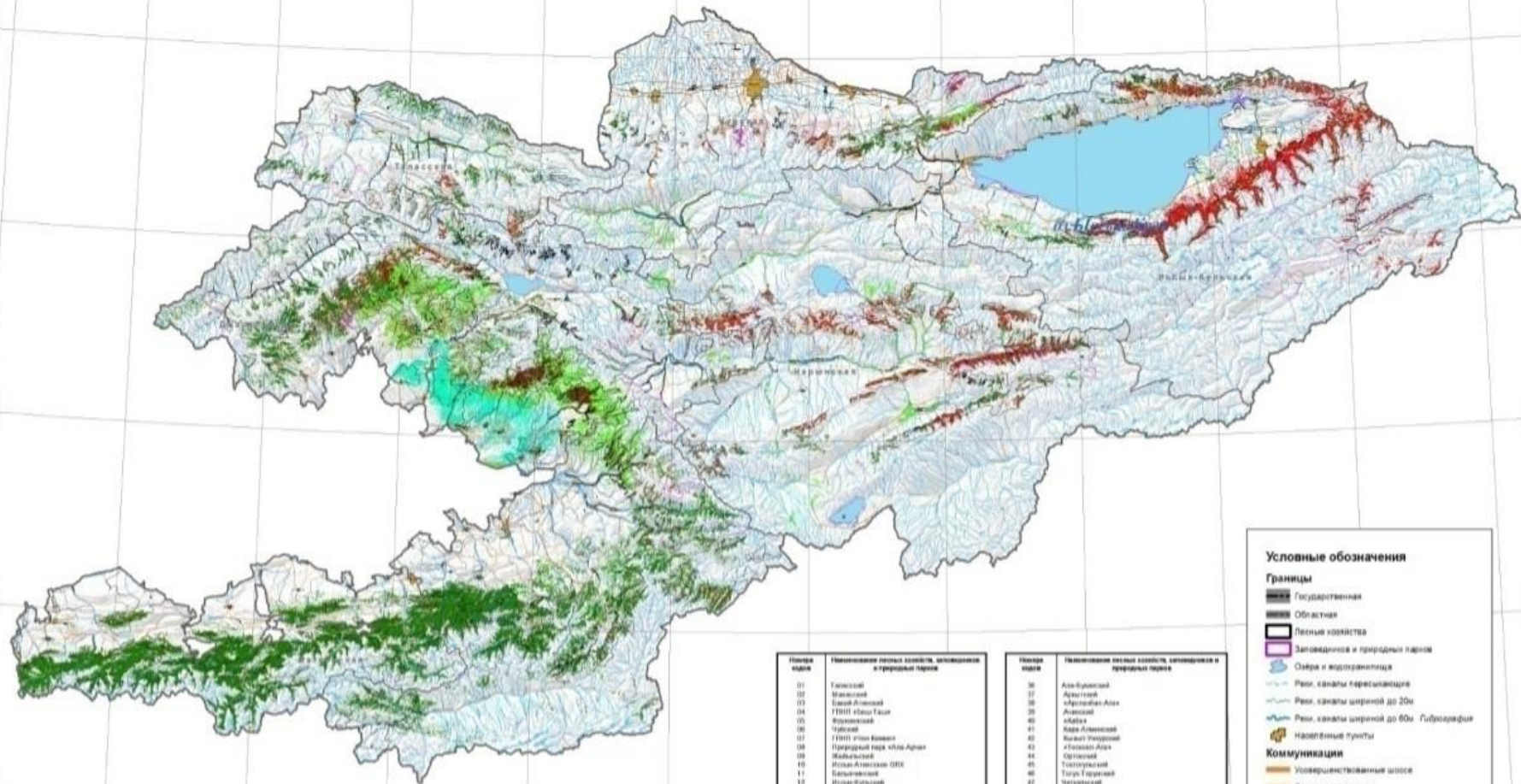
The Kyrgyz Republic is a sparsely wooded areas, forests grow in the mountains.

About 90% of the forests of the Kyrgyz Republic located at an altitude of 700 to 3500 meters above sea level.

On 1 January 2010 the forests of the Kyrgyz Republic is 1 116.56 ha, or 5.61% of the total area of the country.

The forests of the Kyrgyz Republic represented by four types of walnut fruit forest, coniferous forest, juniper forest and floodplain forest.

Карта лесов Кыргызстана



Номер обла	Наименование лесной массива, расположенного в границах парка
01	Таласский
02	Манасский
03	Талас-Ала-Тоо
04	ТНП «Шың Таш»
05	Фрунзенский
06	Чуйский
07	ТНП «Кочкор Кавказ»
08	Парковый парк «Ала-Арча»
09	Иссык-Кульский
10	Иссык-Ала-Тоо (ИТА)
11	Баткентский
12	Иссык-Кульский
13	Таласский
14	Кара-Кулунский
15	Джеты-Ойский
16	Таласский
17	ТНП «Кара-Кулун»
18	Кара-Кулунский
19	Ат-Башинский
20	Ала-Тоо
21	Волгоградский
22	«Ал-Тоо»
23	Ал-Султан БКХ
24	Таласский
25	Кара-Кулунский
26	Сарыяш
27	Уч-Коргонский
28	Баткентский
29	Волгоградский
30	Парковый парк «Шарык-Ала»
31	Парковый парк «Шарык-Орто»
32	Нарынский
33	Ала-Тоо
34	Ала-Тоо
35	Ала-Тоо

Номер обла	Наименование лесной массива, расположенного в границах парка
36	Ала-Тоо
37	Ала-Тоо
38	Ала-Тоо
39	Ала-Тоо
40	Ала-Тоо
41	Ала-Тоо
42	Ала-Тоо
43	Ала-Тоо
44	Ала-Тоо
45	Ала-Тоо
46	Ала-Тоо
47	Ала-Тоо
48	Ала-Тоо
49	Ала-Тоо
50	Ала-Тоо
51	Ала-Тоо
52	Ала-Тоо
53	Ала-Тоо
54	Ала-Тоо
55	Ала-Тоо
56	Ала-Тоо
57	Ала-Тоо
58	Ала-Тоо
59	Ала-Тоо
60	Ала-Тоо
61	Ала-Тоо
62	Ала-Тоо
63	Ала-Тоо
64	Ала-Тоо
65	Ала-Тоо
66	Ала-Тоо
67	Ала-Тоо
68	Ала-Тоо
69	Ала-Тоо
70	Ала-Тоо
71	Ала-Тоо

Условные обозначения

Границы

- Государственная
- Областная
- Лесные хозяйства
- Заповедники и природные парки
- Озера и водохранилища
- Рек. каналы карстовые
- Рек. каналы шириной до 20м
- Рек. каналы шириной до 60м Гидрография
- Населенные пункты

Коммуникации

- Усовершенствованные шоссе
- Дороги с покрытием
- Грунтовые (проектируемые) дороги
- Железные дороги

Лесные породы

- Кустарники
- Орех
- Листовые
- Али
- Хвойные (ель, пихта, сосна)
- Фитонциды
- Лесные, овражные



**Walnut fruit
forest**



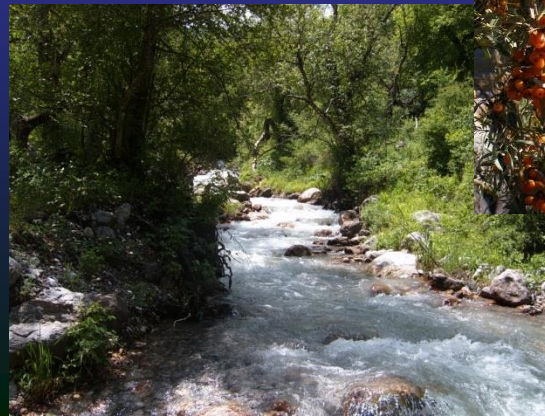
**Coniferous
forest**



Juniper forest



Floodplain forest



In opinion of FAO, global warming can result in to a change in the forest landscape of the planet.

As soon as climate change will cause growth the annual average of air temperature and precipitation, it will increase the probability of of redistribution zones of growth the trees.

The increase in planetary temperature by more than 1,5-2,5 ° C is associated with threat of mass transformation of forest land to non-forest or vice versa, and this threat is exacerbated by a warming above 3 ° C (IPCC, 2007).

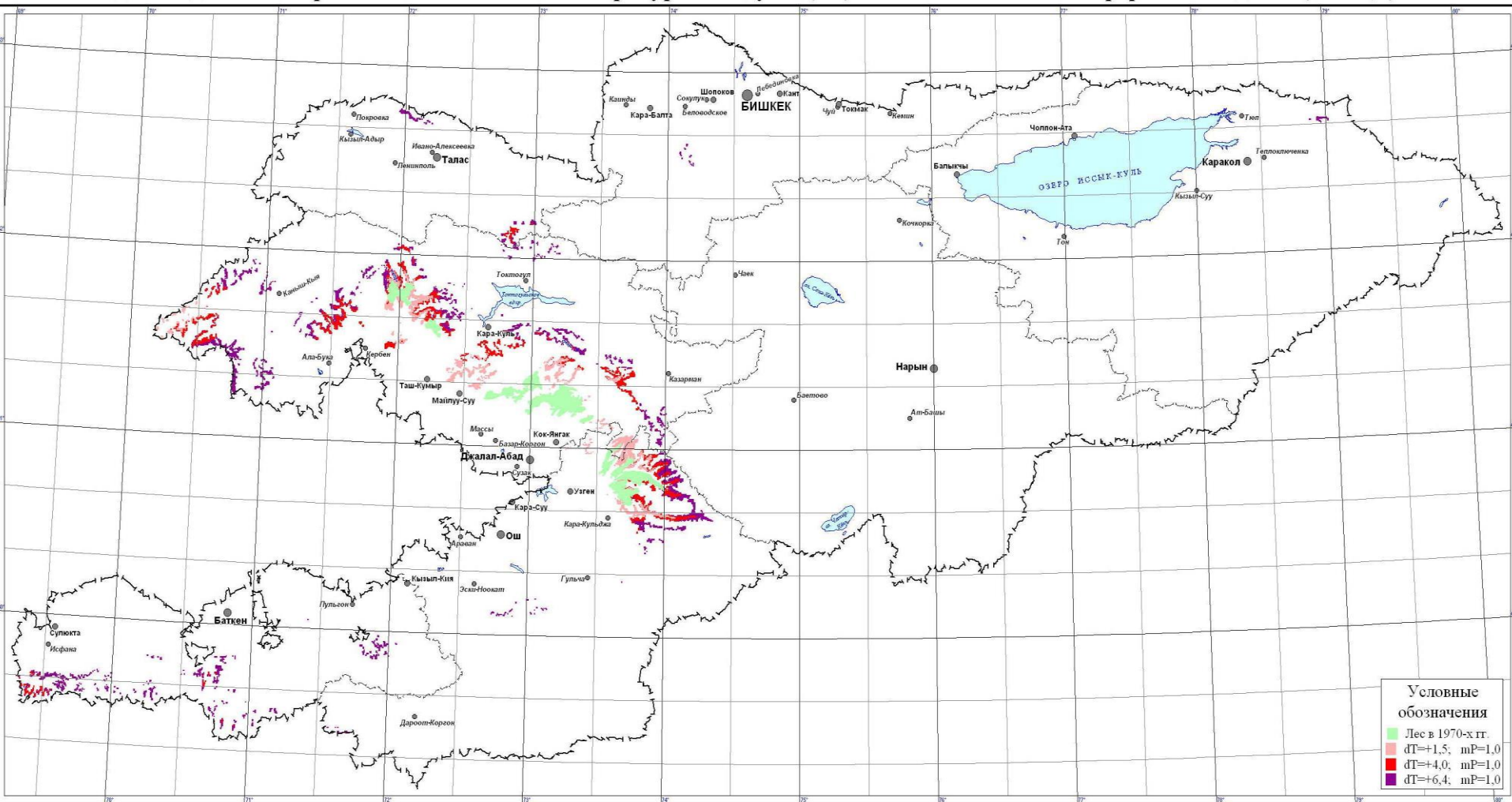
In this connection, developed models evaluation of optimal conditions.

Models are designed to 9 basic options given climate change.

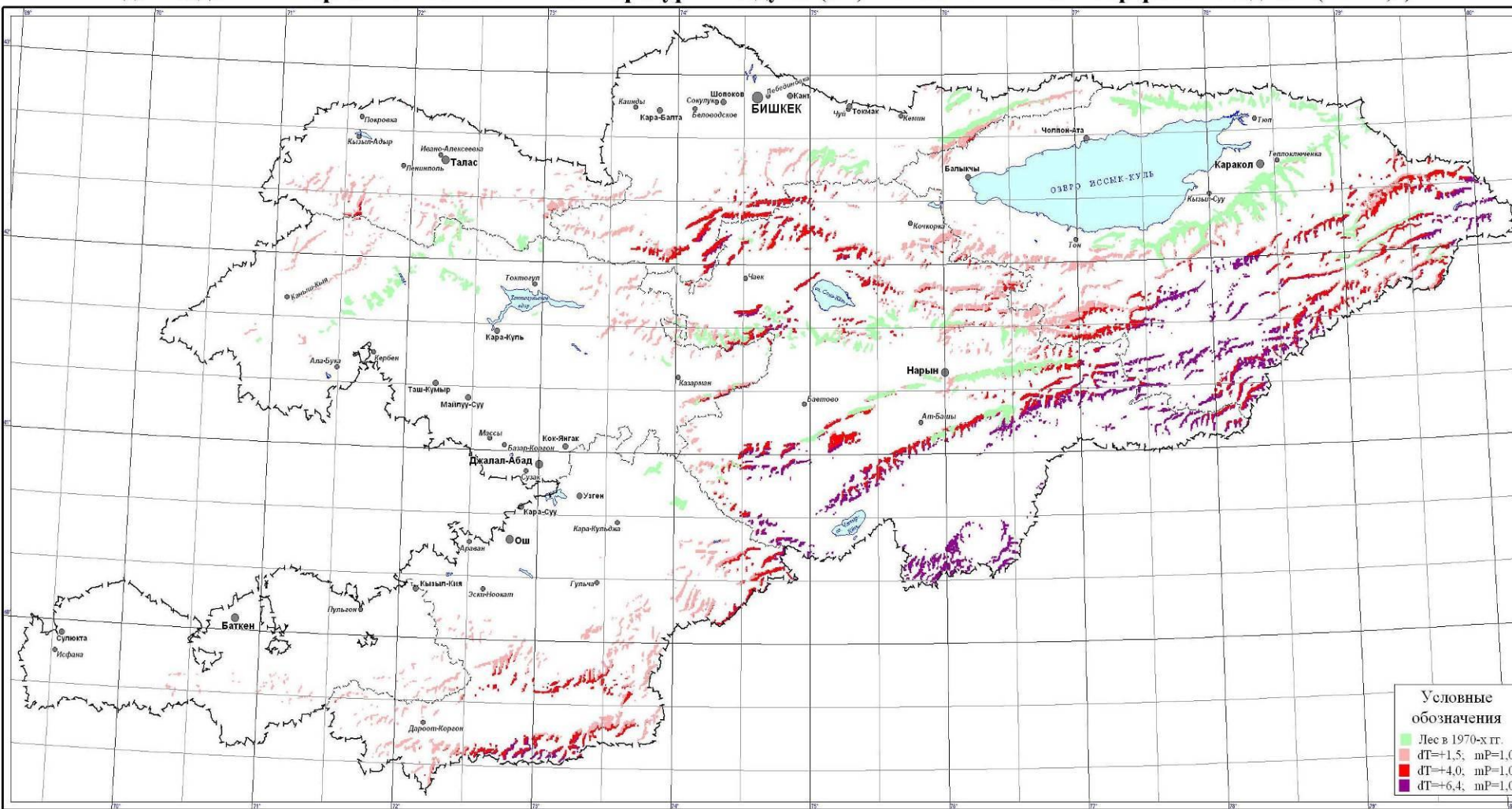
Options - the average annual temperature (1,5 °; 4,0 °; 6,4 °) and change of the annual amount of precipitation (0.9; 1.0; 1.1).

The next slide shows the map of possible changes in the ranges of growth spruce and walnut.

АРЕАЛЫ ВЫСОКОЙ ВЕРОЯТНОСТИ ПРОИЗРАСТАНИЯ ОРЕХА ГРЕЦКОГО (КЛИМАТИЧЕСКИЙ ОПТИМУМ)
для заданных вариантов изменения температуры воздуха (dT) и неизменных атмосферных осадках ($mP=1,0$)



АРЕАЛЫ ВЫСОКОЙ ВЕРОЯТНОСТИ ПРОИЗРАСТАНИЯ ЕЛИ И ПИХТЫ (КЛИМАТИЧЕСКИЙ ОПТИМУМ) для заданных вариантов изменения температуры воздуха (dT) и неизменных атмосферных осадках ($mP=1,0$)



The forest sector of Kyrgyzstan is actively cooperating with FAO.

FAO made a tremendous contribution to the development of the forest accounting system

We implemented the project FAO “National Forest Inventory”.

Currently being implemented:

The project REDD + multi-purpose assessment of through Collect Earth;

Project Global Forest Survey, evaluation of changes the forest arid zone of Central Asia and Mongolia

Project FAO/GEF:

**Sustainable management of mountainous forest and
land resources under climate change conditions**

Executing Partners:

**State Agency for Environment and Forest Protection
Ministry of Agriculture and Melioration**

Financing:

GEF: 6,1 mil. USD

Implementation period:

September/2014 – August/2018



ГОСУДАРСТВЕННОЕ АГЕНТСТВО
ОХРАНЫ ОКРУЖАЮЩЕЙ СРЕДЫ И
ЛЕСНОГО ХОЗЯЙСТВА ПРИ
ПРАВИТЕЛЬСТВЕ КЫРГЫЗСКОЙ
РЕСПУБЛИКИ

Jaiyl:

Reforestation 576,2 ha
(Poplar, Willow, Elm, Wild
Olive)
Regeneration 721,5 ha
(incl. Replanting 145,1 ha)

Kochkor:

Reforestation 44,2 ha
(Poplar, Willow)
Regeneration 354,6 ha
(incl. Replanting 86,2 ha)

Tuip:

Reforestation 700,3 ha
(Spruce, Pine, Poplar)
Regeneration 181,3 ha
(incl. Replanting 26,7 ha)

Kochkor-Ata:

Reforestation 1051,9 ha
(Almond, Pistachio)
Regeneration 496 ha
(incl. Replanting 77,7 ha)

Kara-Alma:

Reforestation 848,4 ha
(Walnut, Pistachio, Birch)
Regeneration 925,9 ha
(incl. Replanting 53,8 ha)

Nookat:

Reforestation 772,3 ha
(Almond, Pistachio,
Junipers)
Regeneration 1211,6 ha
(incl. Replanting 89,6 ha)

Ak-Tala:

Reforestation 312,8 ha
(Spruce, Poplar, Willow)
Regeneration 556,7 ha
(incl. Replanting 78,3 ha)

Jeti-Orguz:

Reforestation 534,2 ha
(Spruce, Pine, Birch)
Regeneration 925,9 ha
(incl. Replanting 145,5
ha)

Карта лесов Кыргызской Республики
Лесные хозяйства, заповедники и природные парки



Департамент лесного хозяйства

Thank you very much!
