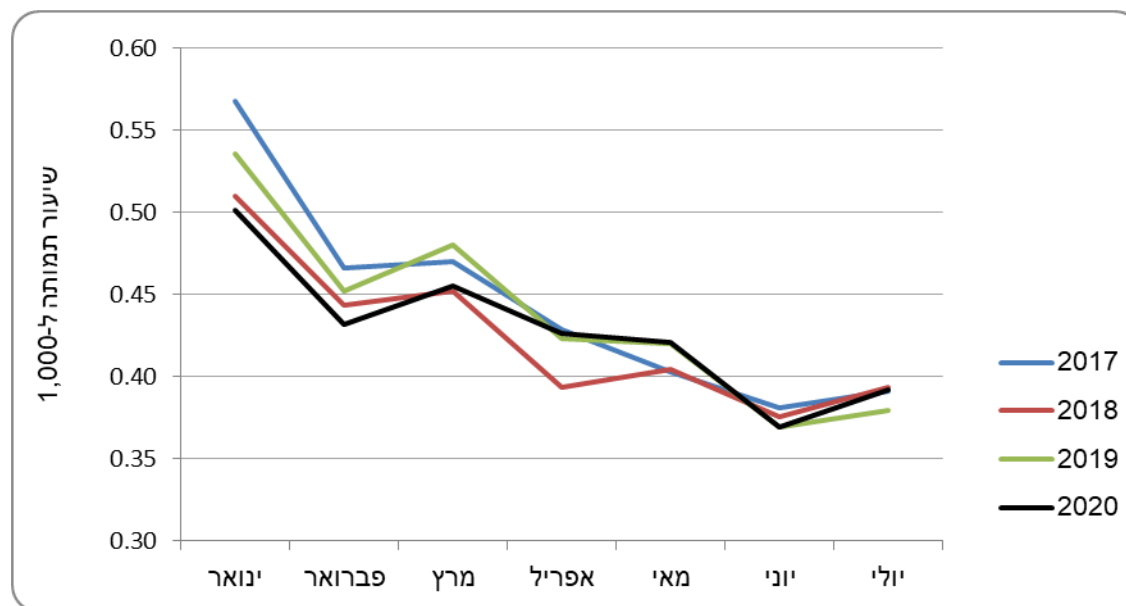


Наличное население в условиях кризиса, вызванного COVID-19

Оливия Блум, Центральное статистическое бюро Израиля

Группа экспертов ЕЭК ООН по переписям населения и жилищного фонда

30.09-1.10.2020



Основные моменты

При проведении раунда переписи 2020 года необходимо учитывать **наличное население** (население де-факто), в том числе временно проживающих в стране иностранцев.

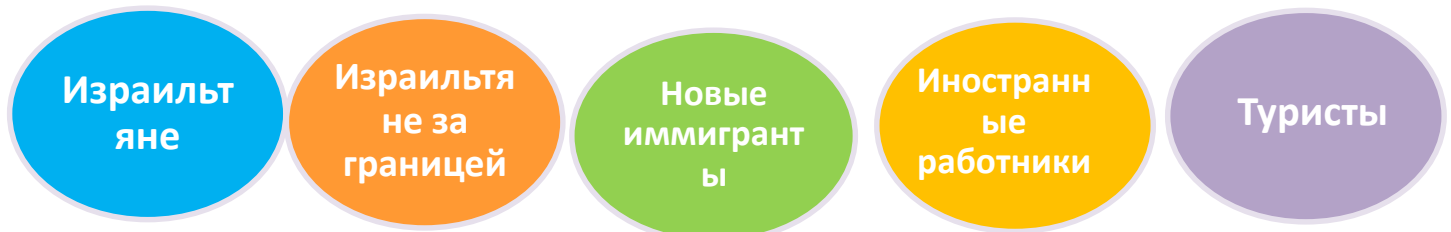
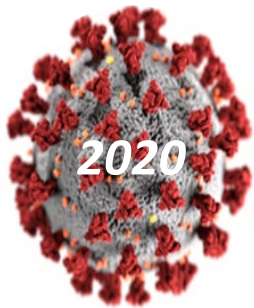
Подвижность населения отражается на понимании «родины», и поэтому может возникнуть необходимость считать граждан, выехавших за границу, **потенциальным населением** страны.

Иностранцы, на которых распространяются квоты и ограничения по длительности пребывания в стране, - это **изменяющееся население**, но его размеры и характеристики стабильны. По этой причине все они подлежат учету, в том числе те, кто не соответствует определению населения, подлежащего переписи.

Необычные явления

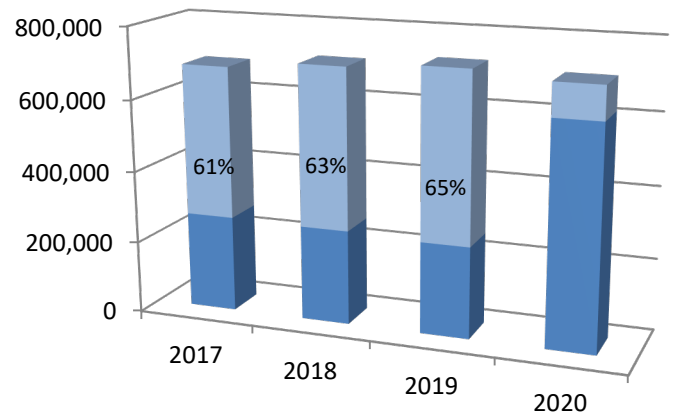
В связи с закрытием границ и прекращением международных перевозок

- a) в стране не стало туристов
- b) прекратилась сменяемость иностранных работников
- c) иммиграция в Израиль прекратилась, и увеличилась доля туристов, которые сменили свой статус на «новые иммигранты»
- d) ограниченная мобильность **внутри** страны ограничила количество мест потребления местного населения



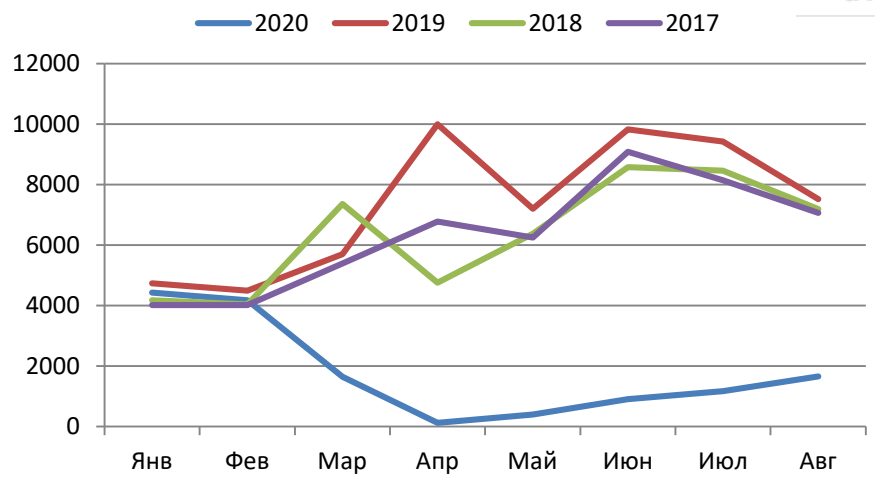
Израильтяне за границей: количество прибывающих

Число прибывающих из числа израильтян за границей, в год

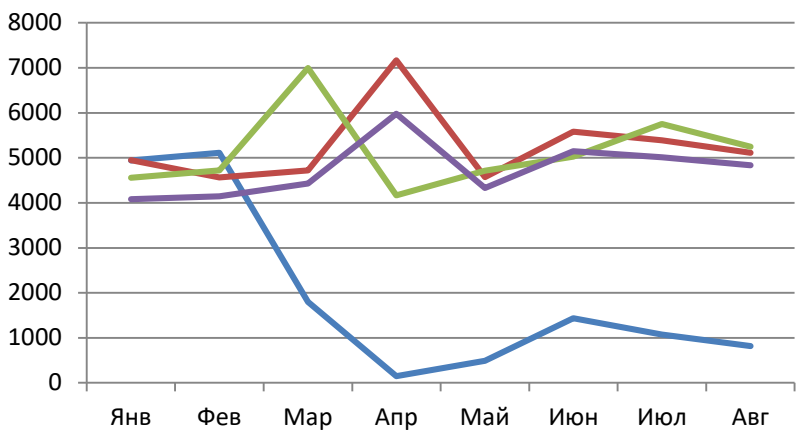


41% из тех, кто не приезжал в Израиль в 2017-2020 годах, - это граждане, родившиеся за границей и иммигрировавшие в Израиль начиная с 1990 года.

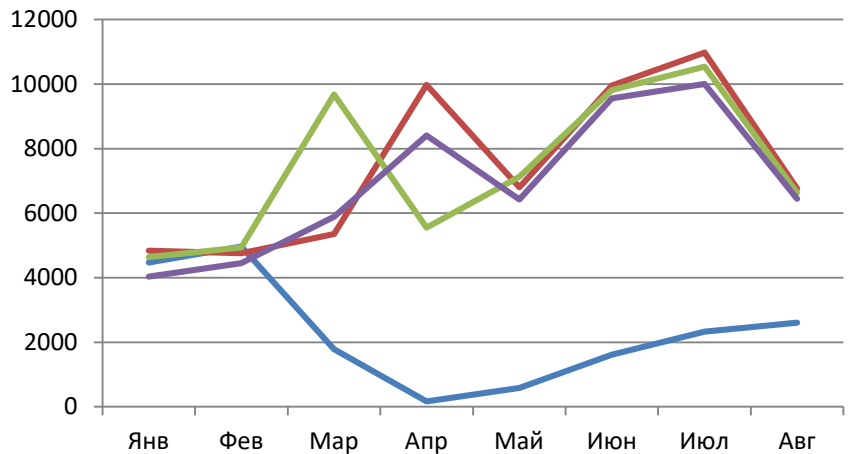
Последний приезд более года назад



Последний приезд 3-6 месяцев назад

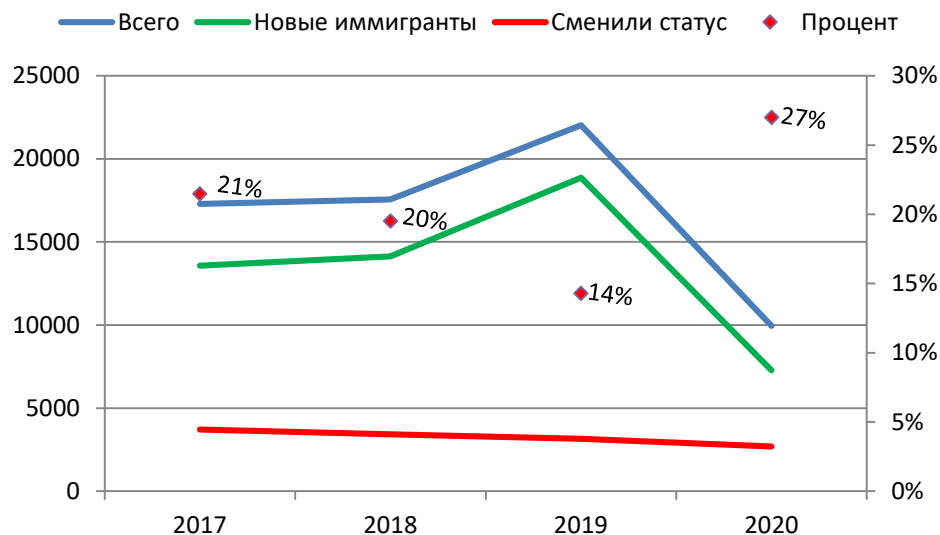


Последний приезд 6-12 месяцев назад



Новые иммигранты

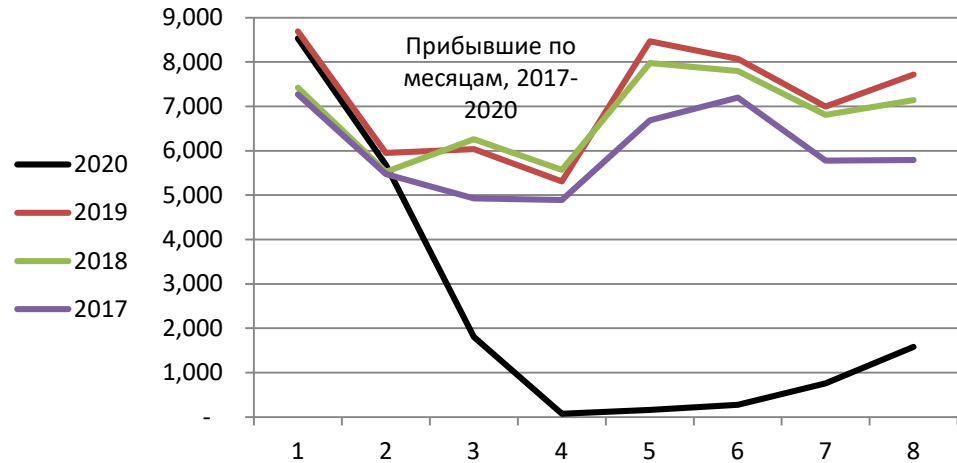
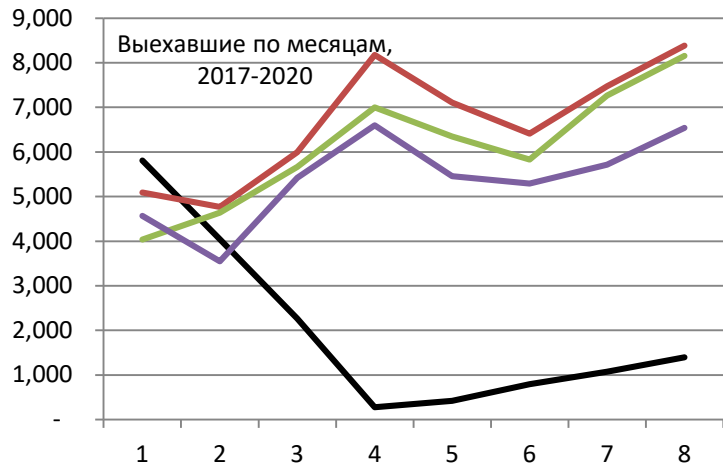
январь-август 2017-2020 года



Иностранные граждане, имеющие право на израильское гражданство, но прибывающие в качестве туристов, вправе изменить статус на «новый иммигрант» во время пребывания в стране.

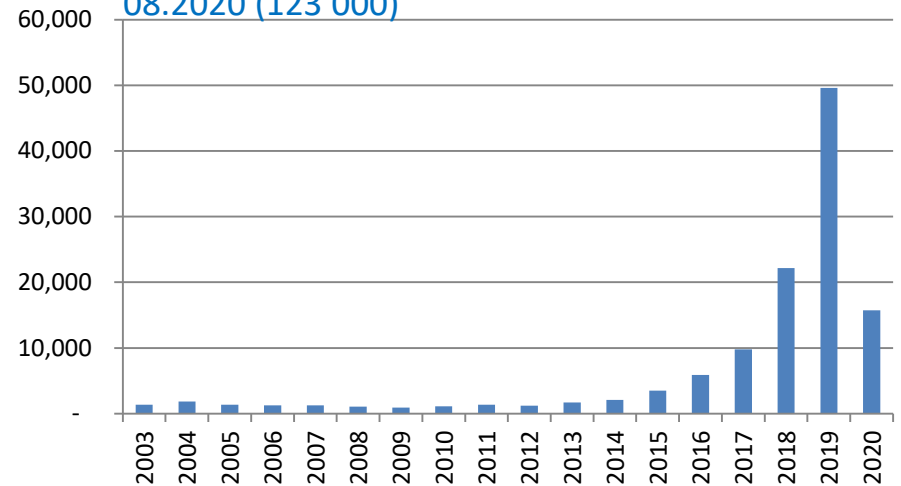
Новые иммигранты учитываются при проведении переписи, начиная с первого дня.

Иностранцы работники



Январь - август, 2017 -2020 г.

Численность по году прибытия, по состоянию на 08.2020 (123 000)



Население, являющееся объектом переписи 2020 года

1. Необходим учет наличного населения, при этом следует позаботиться о том, чтобы различать отдельные типы населения. Для этого задаются вопросы о:
 - Постоянном месте жительства
 - Дополнительных адресах, включая временные
 - Использовании жилья по каждому из адресов
 - Длительности пребывания в стране
2. Идея состоит в том, чтобы опрашивать всех, в том числе тех, кого мы не считаем объектом переписи (за исключением краткосрочных туристов).
3. Если планируется использовать административные и другие источники данных, то для достижения целей переписи следует учитывать эти группы населения.

Пандемия ускоряет все процессы и открывает возможности, которыми необходимо пользоваться.

*Спасибо !
Удачного
Нового года !*

