



**Conseil Économique
et Social**

Distr.
GÉNÉRALE

TRANS/WP.6/2001/3
5 septembre 2001

FRANÇAIS
Original: ANGLAIS

COMMISSION ÉCONOMIQUE POUR L'EUROPE

COMITÉ DES TRANSPORTS INTÉRIEURS

Groupe de travail des statistiques des transports

(Cinquante-deuxième session, 14-16 novembre 2001,
point 5 b) i) de l'ordre du jour)

**ÉVOLUTION MÉTHODOLOGIQUE ET HARMONISATION
DES STATISTIQUES DES TRANSPORTS**

Questionnaire pilote sur le transport urbain des voyageurs

Note du secrétariat

I. HISTORIQUE ET MANDAT

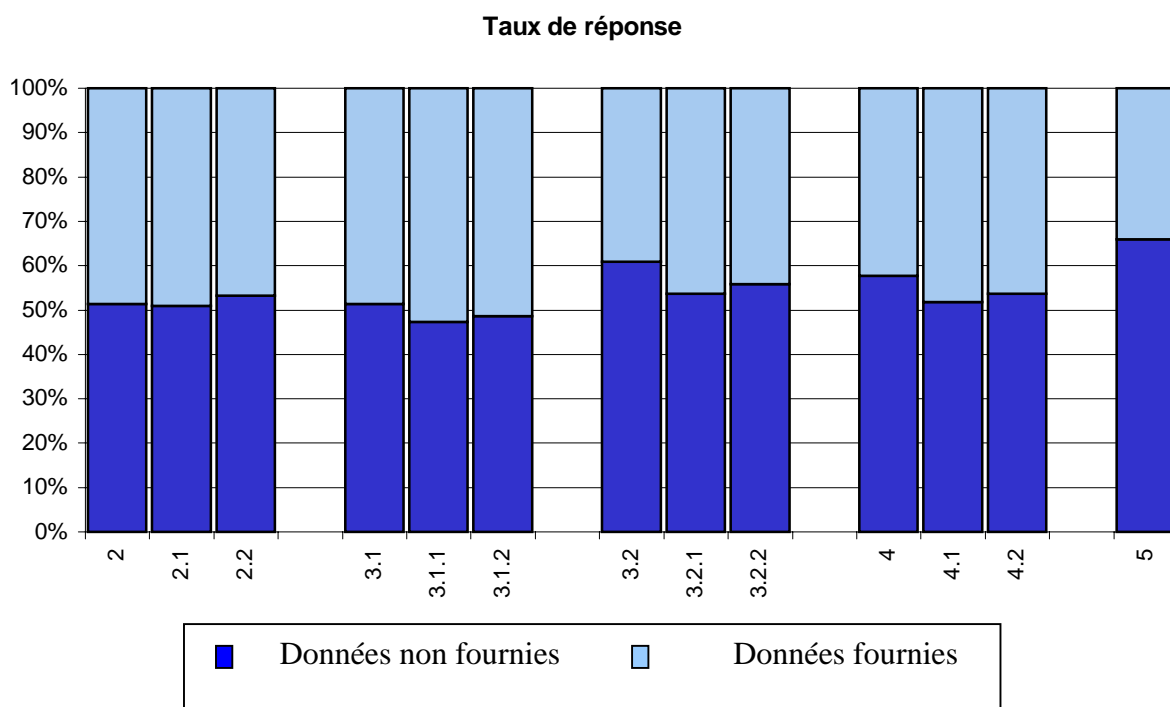
1. À sa cinquante et unième session (24-26 octobre 2000), le Groupe de travail des statistiques des transports a rappelé qu'il avait décidé de faire distribuer en appendice au Questionnaire commun sur les statistiques des transports le Questionnaire pilote sur le transport urbain des voyageurs qui avait été mis au point par l'Union internationale des transports publics (UITP), en collaboration avec le Groupe de travail intersecrétariats sur les statistiques des transports (IWG) (TRANS/WP.6/139, par. 19). Le Questionnaire pilote avait pour objectif d'étudier la possibilité d'incorporer des variables nouvelles au Questionnaire commun sur les statistiques des transports relatives au transport urbain des voyageurs, ainsi que d'élaborer des définitions harmonisées sur les transports urbains (TRANS/WP.6/1998/4).

II. RÉSULTATS DU QUESTIONNAIRE PILOTE MODIFIÉ

2. Le Questionnaire pilote sur le transport urbain des voyageurs a été distribué en septembre 2000 aux 55 pays membres de la Commission économique pour l'Europe (CEE) en appendice au Questionnaire commun. À la date du 25 juillet 2001, les 26 pays ci-après (47 %) avaient fourni des données se rapportant à l'année 1999: Albanie, Allemagne, Arménie, Chypre,

Croatie, Espagne, États-Unis d'Amérique, Finlande, France, Hongrie, Irlande, Israël, Italie, Kazakhstan, Kirghizistan, Lettonie, Lituanie, Malte, Norvège, Pologne, Portugal, République tchèque, Roumanie, Slovaquie, Suède, Yougoslavie. On trouvera à l'annexe I un tableau récapitulant les réponses au Questionnaire pilote pour la période allant de 1996 à 1999 (inclus). Au total, 70 pays membres de la CEE ont répondu au Questionnaire pilote.

3. Le graphique suivant montre les taux de réponse pour toutes les variables (moyenne de tous les pays au cours de la période considérée).



2. Mouvements de métros, tramway et métros légers

TRAN-KILOMÈTRES (1 000)

2. Total

2.1. Métros

2.2. Tramways et métros léger

3. Transport de voyageurs

NOMBRE DE VOYAGEURS (1 000)

3.1 Total

3.1.1 Métros

3.1.2 Tramways et métros légers

NOMBRE DE VOYAGEURS-KILOMÈTRES (million)

3.2 Total

3.2.1 Métros

3.2.2 Tramways et métros légers

4. Certaines données fournies au (2) et (3) ci-dessus sont-elles incluses dans la réponse de votre pays au Questionnaire commun sur les statistiques des transports?

4 Total

4.1 Métros

4.2 Tramways et metros légers

5. Nombre de taxis au 31 décembre

5 Nombre de taxis

4. Dans le questionnaire, les pays étaient également invités à fournir des informations sur la méthode employée pour rassembler des données sur le transport urbain des voyageurs et à formuler des observations sur les définitions qu'il est proposé de faire figurer dans le Glossaire sur les statistiques des transports (voir annexe 2). À ce jour, seules l'Allemagne, la Croatie, la France et la Slovaquie ont fourni ce genre d'informations.

III. OBSERVATIONS DE L'UITP

5. L'Union internationale des transports publics (UITP), qui est à l'origine de la collecte de données sur le transport urbain par le biais du Questionnaire commun, a analysé les données présentées à l'annexe 1. Elle a souligné l'utilité de cette collecte, surtout en ce qui concerne les métros, tramways et métros légers, et a encouragé le secrétariat à assurer un suivi dans ce domaine. L'UITP a proposé de collecter également des informations sur le nombre de sièges par kilomètre et d'étendre la collecte des données aux bus et aux trolleybus. L'évaluation de la qualité des données a constitué le second volet de l'analyse réalisée par l'UITP. On trouvera ci-après la liste des problèmes recensés ainsi que des suggestions:

Tableau 1

- Certaines villes qui possèdent des métros, des tramways ou des métros légers ne figurent pas dans le tableau.
- Le Canada ne figure pas dans le tableau.
- Il faudrait parler de Paris plutôt que d'«Issy-les-Moulineaux» ou de «Saint-Denis», qui ne sont que des banlieues.
- Haïfa possède-t-il un funiculaire (et non un tramway ou un métro léger).

Tableaux par pays

- Belgique: métro à Bruxelles, métros légers et tramways à Bruxelles, Anvers, Gand, Charleroi et sur la côte.
- Bulgarie: il existe des tramways et un métro à Sofia.
- Canada: métros à Montréal, Toronto et Vancouver; métros légers à Toronto, Calgary et Edmonton.
- République tchèque: le nombre de voyageurs-kilomètres semble erroné (si le nombre des voyageurs était juste, la longueur moyenne d'un trajet serait de 16,7 km pour le métro et de 14,7 km pour les tramways et les métros légers, ce qui semble excessif).
- France: le nombre de voyageurs-kilomètres semble erroné (la longueur moyenne d'un trajet serait de 0,7 km au lieu de 3 km).
- Géorgie: il y aurait des tramways et des métros.

- Allemagne: il est surprenant qu'il n'existe aucune statistique sur les modes de transport étudiés.
- Grèce: il existe un métro à Athènes.
- Pays-Bas: Amsterdam et Rotterdam possèdent des métros; Amsterdam, Rotterdam, La Haye et Utrecht disposent de tramways et de métros légers.
- Slovaquie: le nombre de train-kilomètres semble 1 000 fois trop élevé.
- Espagne: les données concernant le métro sont probablement incorrectes, il est probable qu'il y ait plus de 900 millions de voyageurs par an et environ 4 milliards de voyageurs-kilomètres (Madrid, Barcelone et Bilbao). En outre, il existe un métro léger à Valence. Est-il inclus dans les statistiques sur les métros?
- Suède: il n'est guère probable que le trafic ait diminué de 60 % entre 1996 et 1997 (les données de 1996 sont correctes).
- Ukraine: il existe des tramways et des métros (au moins à Kiev).
- Royaume-Uni: l'ordre de grandeur semble correct mais il faudrait vérifier si les métros et les tramways de Glasgow, Newcastle, Manchester et Sheffield sont compris dans les statistiques.

IV. CONCLUSIONS ET RECOMMANDATIONS

6. Ayant examiné les informations disponibles et les recommandations de l'UITP, le secrétariat a conclu que le nombre de données et de renseignements méthodologiques, y compris les définitions, n'a pas été suffisant pour permettre d'analyser la situation des transports urbains ou d'aboutir à des conclusions dans ce domaine mais que certaines variables étaient intéressantes et offraient une couverture relativement étendue. Toutefois, il importe d'améliorer la qualité des données. En conséquence, le secrétariat suggère de continuer à rassembler des données tous les ans, si les pays membres du WP.6 le jugent utile.

Annexe 1**RÉSULTATS DU QUESTIONNAIRE PILOTE MODIFIÉ
SUR LE TRANSPORT URBAIN DES VOYAGEURS****I. MÉTROS, TRAMWAYS ET MÉTROS LÉGERS**

1. Villes possédant un métro ou des tramways/métros légers		
<u>PAYS</u>	<u>MÉTRO</u>	<u>TRAMWAYS/MÉTROS LÉGERS</u>
Albanie	Aucun	Aucun
Allemagne	Berlin, Hambourg, Munich, Nuremberg	Une soixantaine
Arménie		
Autriche	Vienne	Graz, Vienne, Gmunden, Innsbruck, Linz
Azerbaïdjan	1	5
Bélarus	1	4
Belgique		
Bulgarie	1	1
Chypre	Aucun	Aucun
Croatie	Aucun	Zagreb, Osijek
Espagne	Madrid, Barcelone, Bilbao, Valence	
Estonie	Aucun	Tallinn
États-Unis	Portland, Boston, New York, Philadelphie, Washington DC, Baltimore, Cleveland, Atlanta, Miami, Chicago, San Francisco, Los Angeles	Seattle, Boston, New Jersey, Philadelphie, Pittsburgh, Baltimore, Cleveland, Dallas, St. Louis, Denver, San Francisco, San Jose, Los Angeles, Chicago
Fédération de Russie	6	68
Finlande	Helsinki	Helsinki
France	Paris, Lille, Lyon, Marseille, Toulouse	Saint-Denis, Grenoble, Lille, Marseille, Nantes, Rouen, Saint-Étienne, Strasbourg, Issy-les-Moulineaux
Hongrie	Budapest	Budapest, Debrecen, Miskolc, Szeged
Irlande	Aucun	Aucun
Israël	Haïfa	Aucun
Italie	Milan, Rome, Gênes, Naples, Catania	Milan, Turin, Rome, Naples, Gênes, Trieste
Kazakhstan	Aucun	Alma-Ata, Ust-Kamenogorsk, Karaganda, Timirtau, Pavlodar
Kirghizistan	Aucun	Aucun
Lettonie	Aucun	Riga, Daugavpils, Liepaja
Lituanie	Aucun	Aucun
Malte	Aucun	Aucun
Norvège	Oslo	Oslo, Trondheim
Ouzbékistan	Tachkent	Tachkent
Pays-Bas	2	4
Pologne	Varsovie	Varsovie, Bydgoszcz, Czestochowa, Elbalg, Gdansk, Gorzów Wielkopolski, Grudziadz, Katowice plus 14 villes régionales, Cracovie, Łódz plus 4 villes régionales, Poznan, Szczecin, Torun, Wroclaw
Portugal	Lisbonne	Lisbonne, Porto
République de Moldova	Aucun	Aucun
République tchèque	Prague	Prague, Liberec, Plze, Brno, Ostrava, Olomouc, Most
Roumanie	Bucarest	Bucarest, Arad, Oradea, Botosani, Brasov, Braila, Resita, Cluj-Napoca, Constanta, Craiova, Galati, Iasi, Ploiesti, Sibiu, Timisoara
Royaume-Uni	Londres, Tyne and Wear (Newcastle), Glasgow	Londres, South Yorkshire (Sheffield), Manchester
Slovaquie	Aucun	Bratislava, Košice
Slovénie	Aucun	Aucun
Suède	Stockholm	Stockholm, Göteborg, Norrkoping
Suisse	Aucun	7
Turquie	1	3
Yougoslavie	Aucun	Belgrade

Albanie				Andorre				Arménie				Autriche			
1996	1997	1998	1999	1996	1997	1998	1999	1996	1997	1998	1999	1996	1997	1998	1999

I. MÉTROS, TRAMWAYS ET MÉTROS LÉGERS

2. Mouvements de métros, tramways et métros légers																
TRAIN- KILOMÈTRES [IV-07] * (1 000)																
Total	-	-	-	-	5 635	6 011	5 972	5 834	42 421	42 665
- Métros	-	-	-	-	4 362	4 073	3 832	3 631	10 028	10 230
- Tramways et métros légers	-	-	-	-	1 273	1 938	2 140	2 203	32 393	32 435

3. Transport des voyageurs																
NOMBRE DE VOYAGEURS [V-06]* (1 000)																
Total	-	-	-	-	47 238	36 705	26 800	22 256	688 949	690 292
- Métros	-	-	-	-	36 308	26 103	20 100	16 903	370 607	375 701
- Tramways et métros légers	-	-	-	-	10 930	10 602	6 700	5 353	318 342	314 591
NOMBRE DE VOYAGEURS - KILOMÈTRES [V-08]* (en millions)																
Total	-	-	-	-	187	147	106	88
- Métros	-	-	-	-	138	99	76	64
- Tramways et métros légers	-	-	-	-	49	48	30	24	410	400

4. Certaines données fournies en (2) et (3) ci-dessus sont-elles incluses dans la réponse de votre pays au Questionnaire commun sur les statistiques des transports?																
Total	non	non	non	non	non	non
- Métros	non	non	non	non	non	non
- Tramways et métros légers	non	non	non	non	non	non

II. TAXIS

5. Nombre de taxis au 31 décembre																
Nombre de taxis	1 165	1 006	566	355

* Les références entre crochets renvoient aux définitions du «Glossaire des statistiques des transports» (2^e éd.). Voir les propositions de définitions pour le Glossaire sur les statistiques des transports (3^e éd. à paraître) (annexe 2).

Symboles: «...» = non disponible; «>» = nul.

Azerbaïdjan				Bélarus				Belgique				Bosnie-Herzégovine			
1996	1997	1998	1999	1996	1997	1998	1999	1996	1997	1998	1999	1996	1997	1998	1999

I. MÉTROS, TRAMWAYS ET MÉTROS LÉGERS

2. Mouvements de métros, tramways et métros légers															
TRAIN- KILOMÈTRES [IV-07] * (1 000)															
Total	29 470	28 939	18 701	18 506
– Métros	20 122	20 123	3 622	3 713
– Tramways et métros légers	9 348	8 816	15 079	14 793

3. Transport des voyageurs															
NOMBRE DE VOYAGEURS [V-06]* (1 000)															
Total	192 542	175 439	217 685	276 014
– Métros	171 598	159 526	142 830	175 159
– Tramways et métros légers	20 944	15 913	74 855	100 855
NOMBRE DE VOYAGEURS – KILOMÈTRES [V-08]* (en millions)															
Total	629	715	1 118	1 409
– Métros	565	661	786	996
– Tramways et métros légers	64	54	332	413

4. Certaines données fournies en (2) et (3) ci-dessus sont-elles incluses dans la réponse de votre pays au Questionnaire commun sur les statistiques des transports?															
Total
– Métros
– Tramways et métros légers

II. TAXIS

5. Nombre de taxis au 31 décembre															
Nombre de taxis	8 447	8 447	2 100	2 100

* Les références entre crochets renvoient aux définitions du «Glossaire des statistiques des transports» (2^e éd.). Voir les propositions de définitions pour le Glossaire sur les statistiques des transports (3^e éd.) (annexe 2).

Symboles: «...» = non disponible; «-» = nul.

Bulgarie				Canada				Croatie				Chypre			
1996	1997	1998	1999	1996	1997	1998	1999	1996	1997	1998	1999	1996	1997	1998	1999

I. MÉTROS, TRAMWAYS ET MÉTROS LÉGERS

2. Mouvements de métros, tramways et métros légers																	
TRAIN – KILOMÈTRES [IV-07] * (1 000)																	
Total	23 177	23 514	23 855	23 680	-	-	-	-
– Métros	-	-	-	-	-	-	-	-
– Tramways et métros légers	23 177	23 514	23 855	23 680	-	-	-	-

3. Transport des voyageurs																	
NOMBRE DE VOYAGEURS [V-06]* (1 000)																	
Total	164 293	166 031	162 632	162 422	-	-	-	-
– Métros	-	-	-	-	-	-	-	-
– Tramways et métros légers	118 264	123 375	164 293	166 031	162 632	162 422	-	-	-	-
NOMBRE DE VOYAGEURS – KILOMÈTRES [V-08]* (en millions)																	
Total	-	-	-	-
– Métros	-	-	-	-	-	-	-	-
– Tramways et métros légers	296	308	-	-	-	-

4. Certaines données fournies en (2) et (3) ci-dessus sont-elles incluses dans la réponse de votre pays au Questionnaire commun sur les statistiques des transports?																	
Total	oui	non	oui	oui	-	-	-	-
– Métros	-	-	-	-	-	-	-	-
– Tramways et métros légers	oui	non	oui	oui	-	-	-	-

II. TAXIS

5. Nombre de taxis au 31 décembre																	
Nombre de taxis	2 000	2 330	1 970	1 906	1 569	1 586	1 607	1 611

* Les références entre crochets renvoient aux définitions du «Glossaire des statistiques des transports» (2^e éd.). Voir les propositions de définitions pour le Glossaire sur les statistiques des transports (3^e éd.) (annexe 2).

Symboles: «...» = non disponible; «-» = nul.

République tchèque				Danemark				Estonie				Finlande			
1996	1997	1998	1999	1996	1997	1998	1999	1996	1997	1998	1999	1996	1997	1998	1999

I. MÉTROS, TRAMWAYS ET MÉTROS LÉGERS

2. Mouvements de métros, tramways et métros légers																
TRAIN – KILOMÈTRES [IV-07] * (1 000)																
Total	128 385	126 660	128 910	133 696	14 020	14 340	14 680	16 460
– Métros	36 323	36 377	37 190	40 929	8 670	8 950	9 410	11 140
– Tramways et métros légers	92 062	91 720	92 767		5 350	5 390	5 270	5 320

3. Transport des voyageurs																
NOMBRE DE VOYAGEURS [V-06]* (1 000)																
Total	1 150 139	1 160 267	1 163 160	1 162 229	35 600	36 900	93 200	95 900	99 400	105 000
– Métros	414 627	418 278	407 150	428 075	-	-	40 600	42 300	44 900	49 500
– Tramways et métros légers	735 512	741 989	756 010	734 154	35 600	36 900	52 600	53 600	54 500	55 500
NOMBRE DE VOYAGEURS – KILOMÈTRES [V-08]* (en millions)																
Total	17 190	17 349	17 363	17 947	403	417	439	480
– Métros	6 349	6 408	6 508	7 163	-	-	289	301	321	360
– Tramways et métros légers	10 841	10 941	10 855	10 784	114	116	118	120

4. Certaines données fournies en (2) et (3) ci-dessus sont-elles incluses dans la réponse de votre pays au Questionnaire commun sur les statistiques des transports?																
Total	non	non	non	non	non	non	non	non
– Métros	non	non	non	non	-	-	non	non	non	non
– Tramways et métros légers	non	non	non	non	oui	non	non	non	non

II. TAXIS

5. Nombre de taxis au 31 décembre																
Nombre de taxis	9 827	12 128	...	11 176	2 500	2 850	9 676	...	9 700

* Les références entre crochets renvoient aux définitions du «Glossaire des statistiques des transports» (2^e éd.). Voir les propositions de définitions pour le Glossaire sur les statistiques des transports (3^e éd. à paraître) (annexe 2).

Symboles: «...» = non disponible; «-» = nul.

France				Géorgie				Allemagne				Grèce			
1996	1997	1998	1999	1996	1997	1998	1999	1996	1997	1998	1999	1996	1997	1998	1999

I. MÉTROS, TRAMWAYS ET MÉTROS LÉGERS

2. Mouvements de métros, tramways et métros légers																
TRAIN – KILOMÈTRES [IV-07] * (1 000)																
Total	84 885	85 460	87 759	91 178	618 800	620 200	616 200	611 900
– Métros	74 020	74 044	75 219	73 362
– Tramways et métros légers	10 865	11 416	12 540	12 816

3. Transport des voyageurs																
NOMBRE DE VOYAGEURS [V-06]* (1 000)																
Total	1 796 831	1 832 951	1 935 543	2 004 514
– Métros	1 663 520	1 696 286	1 789 908	1 848 768
– Tramways et métros légers	133 311	136 665	145 635	155 746
NOMBRE DE VOYAGEURS – KILOMÈTRES [V-08]* (en millions)																
Total	8 880	9 048	9 417	9 764
– Métros	8 838	8 990	9 332	9 655
– Tramways et métros légers	42	58	85	109

4. Certaines données fournies en (2) et (3) ci-dessus sont-elles incluses dans la réponse de votre pays au Questionnaire commun sur les statistiques des transports?																
Total	non	non	non	non	non	non	non	non
– Métros	non	non	non	non	non	non	non	non
– Tramways et métros légers	non	non	non	non	non	non	non	non

II. TAXIS

5. Nombre de taxis au 31 décembre																
Nombre de taxis	34 785	33 483	36 927	52 537

* Les références entre crochets renvoient aux définitions du «Glossaire des statistiques des transports» (2^e éd.). Voir les propositions de définitions pour le Glossaire sur les statistiques des transports (2^e éd.) (annexe 2).

Symboles: «...» = non disponible; «-» = nul.

Hongrie				Islande				Irlande				Israël			
1996	1997	1998	1999	1996	1997	1998	1999	1996	1997	1998	1999	1996	1997	1998	1999

I. MÉTROS, TRAMWAYS ET MÉTROS LÉGERS

2. Mouvements de métros, tramways et métros légers																
TRAIN – KILOMÈTRES [IV-07] * (1 000)																
Total	92 688	92 039	91 869	90 345	-	-	-	-	53	53	101	101
– Métros	31 198	30 741	30 595	30 172	-	-	-	-	53	53	101	101
– Tramways et métros légers	61 490	61 298	61 274	60 173	-	-	-	-	-	-	-	-

3. Transport des voyageurs																
NOMBRE DE VOYAGEURS [V-06]* (1 000)																
Total	756 780	783 467	817 913	823 726	-	-	-	-	1 118	990	818	825
– Métros	274 744	297 458	312 700	316 197	-	-	-	-	1 118	990	818	825
– Tramways et métros légers	482 036	486 009	505 213	507 529	-	-	-	-	-	-	-	-
NOMBRE DE VOYAGEURS – KILOMÈTRES [V-08]* (en millions)																
Total	2 817	2 909	3 059	3 081	-	-	-	-
– Métros	1 133	1 222	1 303	1 327	-	-	-	-
– Tramways et métros légers	1 684	1 687	1 756	1 754	-	-	-	-	-	-	-	-

4. Certaines données fournies en (2) et (3) ci-dessus sont-elles incluses dans la réponse de votre pays au Questionnaire commun sur les statistiques des transports?																
Total	non	non	non	non	non	non	non	non	non	non	non	non
– Métros	non	non	non	non	non	non	non	non	non	non	non	non
– Tramways et métros légers	non	non	non	non	non	non	non	non	non	non	non	non

II. TAXIS

5. Nombre de taxis au 31 décembre																
Nombre de taxis	9 219	10 340	11 240	13 076	10 599	11 563

* Les références entre crochets renvoient aux définitions du «Glossaire des statistiques des transports» (2^e éd.). Voir les propositions de définitions pour le Glossaire sur les statistiques des transports (3^e éd. à paraître) (annexe 2).

Symboles: «...» = non disponible; «-» = nul.

Italie				Kazakhstan				Kirghizistan				Lettonie			
1996	1997	1998	1999	1996	1997	1998	1999	1996	1997	1998	1999	1996	1997	1998	1999

I. MÉTROS, TRAMWAYS ET MÉTROS LÉGERS

2. Mouvements de métros, tramways et métros légers																
TRAIN – KILOMÈTRES [IV-07] * (1 000)																
Total	115 844	112 751	111 917	112 187	-	-	-	-	16 777	16 137	15 782	15 908
– Métros	78 899	77 921	77 137	77 922	-	-	-	-	-	-	-	-	-	-	-	-
– Tramways et métros légers	36 945	34 830	34 780	34 265	-	-	-	-	16 777	16 137	15 782	15 908

3. Transport des voyageurs																
NOMBRE DE VOYAGEURS [V-06]* (1 000)																
Total	867 800	867 600	861 700	862 800	70 860	65 500	54 387	53 605	-	-	-	-	79 454	88 413	97 987	93 782
– Métros	571 800	571 700	569 500	573 500	-	-	-	-	-	-	-	-	-	-	-	-
– Tramways et métros légers	296 000	295 900	292 200	289 300	70 860	65 500	54 387	53 605	-	-	-	-	79 454	88 413	97 987	93 782
NOMBRE DE VOYAGEURS – KILOMÈTRES [V-08]* (en millions)																
Total	5 303	5 331	5 223	5 314	371	316	550	426	-	-	-	-	464	550	614	588
– Métros	4 067	4 146	4 133	4 191	-	-	-	-	-	-	-	-	-	-	-	-
– Tramways et métros légers	1 236	1 185	1 090	1 123	371	316	550	426	-	-	-	-	464	550	614	588

4. Certaines données fournies en (2) et (3) ci-dessus sont-elles incluses dans la réponse de votre pays au Questionnaire commun sur les statistiques des transports?																
Total	non	non	non	non	non	non	non	non	non	non	non	non
– Métros	non	non	non	non	-	-	-	-	non	non	non	non	non	non	non	non
– Tramways et métros légers	non	non	non	non	non	non	non	non	non	non	non	non

II. TAXIS

5. Nombre de taxis au 31 décembre																
Nombre de taxis	2 232	2 073	2 150	1 226	664	519	379	278	595	585

* Les références entre crochets renvoient aux définitions du «Glossaire des statistiques des transports» (2^e éd.). Voir les propositions de définitions pour le Glossaire sur les statistiques des transports (3^e éd. à paraître) (annexe 2).

Symboles: «...» = non disponible; «-» = nul.

Liechtenstein				Lituanie				Luxembourg				Malte			
1996	1997	1998	1999	1996	1997	1998	1999	1996	1997	1998	1999	1996	1997	1998	1999

I. MÉTROS, TRAMWAYS ET MÉTROS LÉGERS

2. Mouvements de métros, tramways et métros légers																
TRAIN – KILOMÈTRES [IV-07] * (1 000)																
Total	-	-	-	-	-	-	-	-
– Métros	-	-	-	-	-	-	-	-
– Tramways et métros légers	-	-	-	-	-	-	-	-

3. Transport des voyageurs																
NOMBRE DE VOYAGEURS [V-06]* (1 000)																
Total	-	-	-	-	-	-	-	-
– Métros	-	-	-	-	-	-	-	-
– Tramways et métros légers	-	-	-	-	-	-	-	-
NOMBRE DE VOYAGEURS – KILOMÈTRES [V-08]* (en millions)																
Total	-	-	-	-	-	-	-	-
– Métros	-	-	-	-	-	-	-	-
– Tramways et métros légers	-	-	-	-	-	-	-	-

4. Certaines données fournies en (2) et (3) ci-dessus sont-elles incluses dans la réponse de votre pays au Questionnaire commun sur les statistiques des transports?																
Total	-	-	-	-	non	non	non	non
– Métros	-	-	-	-	non	non	non	non
– Tramways et métros légers	-	-	-	-	non	non	non	non

II. TAXIS

5. Nombre de taxis au 31 décembre																
Nombre de taxis	250	250	245	245

* Les références entre crochets renvoient aux définitions du «Glossaire des statistiques des transports» (2^e éd.). Voir les propositions de définitions pour le Glossaire sur les statistiques des transports (3^e éd. à paraître) (annexe 2).

Symboles: «...» = non disponible; «-» = nul.

Monaco				Pays-Bas				Norvège				Pologne			
1996	1997	1998	1999	1996	1997	1998	1999	1996	1997	1998	1999	1996	1997	1998	1999

I. MÉTROS, TRAMWAYS ET MÉTROS LÉGERS

2. Mouvements de métros, tramways et métros légers																
TRAIN – KILOMÈTRES [IV-07] * (1 000)																
Total	20 500	20 500	19 800	21 000	199 319	199 214	204 917	203 681
– Métros	11 400	16 700	16 800	16 200	17 400	4 138	4 375	6 087	6 549
– Tramways et métros légers	30 600 ^a	3 800	3 700	3 600	3 600	195 181	194 839	198 830	197 132

3. Transport des voyageurs																
NOMBRE DE VOYAGEURS [V-06]* (1 000)																
Total	89	92	101	104
– Métros	710 000 ^b	57	59	67	70	27 000	26 540	36 355	48 887
– Tramways et métros légers	32	33	34	34
NOMBRE DE VOYAGEURS – KILOMÈTRES [V-08]* (en millions)																
Total	383	396	464	502
– Métros	6 210 ^b	299	310	382	418
– Tramways et métros légers	83	86	82	85

4. Certaines données fournies en (2) et (3) ci-dessus sont-elles incluses dans la réponse de votre pays au Questionnaire commun sur les statistiques des transports?																
Total	non	non	non	non	non	non	non	non
– Métros	non	non	non	non	non	non	non	non
– Tramways et métros légers	non	non	non	non	non	non	non	non

II. TAXIS

5. Nombre de taxis au 31 décembre																
Nombre de taxis	3 000	3 000	5 864	5 949	6 074	6 621

* Les références entre crochets renvoient aux définitions du «Glossaire des statistiques des transports» (2^e éd.). Voir les propositions de définitions pour le Glossaire sur les statistiques des transports (3^e éd. à paraître) (annexe 2).

Symboles: «...» = non disponible; «->» = nul.

Notes: a) À l'exclusion des métros légers; b) Au total, y compris les autobus.

Portugal				République de Moldova				Roumanie				Fédération de Russie			
1996	1997	1998	1999	1996	1997	1998	1999	1996	1997	1998	1999	1996	1997	1998	1999

I. MÉTROS, TRAMWAYS ET MÉTROS LÉGERS

2. Mouvements de métros, tramways et métros légers																
TRAIN – KILOMÈTRES [IV-07] * (1 000)																
	13 833	13 435	17 617	19 842	-	-	18 280	19 019	16 604	18 998	740 789	703 985
– Métros	10 906	10 924	15 090	17 209	-	-	110 881	111 332
– Tramways et métros légers	2 927	2 511	2 527	2 633	-	-	629 908	592 653

3. Transport des voyageurs																
NOMBRE DE VOYAGEURS [V-06]* (1 000)																
Total	155 427	144 071	152 966	134 245	-	-	789 633	822 493	750 908	776 145	11 691 190	11 603 599
– Métros	128 039	117 392	125 344	108 121	-	-	157 135	148 027	110 913	108 644	4 173 341	4 128 181
– Tramways et métros légers	27 388	26 679	27 622	26 124	-	-	632 498	674 466	639 995	667 501	7 517 849	7 475 418
NOMBRE DE VOYAGEURS – KILOMÈTRES [V-08]* (en millions)																
Total	529	489	519	557	-	-	71 858	71 231
– Métros	472	431	459	500	-	-	16 143	15 142	14 276	14 682	46 622	46 195
– Tramways et métros légers	57	58	60	57	-	-	25 236	25 036

4. Certaines données fournies en (2) et (3) ci-dessus sont-elles incluses dans la réponse de votre pays au Questionnaire commun sur les statistiques des transports?																
Total	non	non	non	non	non	non	oui
– Métros	non	non	non	non	non	non	oui
– Tramways et métros légers	oui	oui	oui	oui	non	non	non	non	non	non	oui

II. TAXIS

5. Nombre de taxis au 31 décembre																
Nombre de taxis	392	392	8 972	6 086	12 000	9 600

* Les références entre crochets renvoient aux définitions du «Glossaire des statistiques des transports» (2^e éd.). Voir les propositions de définitions pour le Glossaire sur les statistiques des transports (3^e éd. à paraître) (annexe 2).

Symboles: «...» = non disponible; «-» = nul.

Saint-Marin				Slovaquie				Slovénie				Espagne			
1996	1997	1998	1999	1996	1997	1998	1999	1996	1997	1998	1999	1996	1997	1998	1999

I. MÉTROS, TRAMWAYS ET MÉTROS LÉGERS

2. Mouvements de métros, tramways et métros légers															
TRAIN – KILOMÈTRES [IV-07] * (1 000)															
Total	1 960 203 ^a	1 976 261 ^a	1 941 571 ^a	1 887 765 ^a	-	-
– Métros	-	-	-	-	-	-	31 395	32 590	...
– Tramways et métros légers	1 960 203 ^a	1 976 261 ^a	1 941 571 ^a	1 887 765 ^a	-	-

3. Transport des voyageurs															
NOMBRE DE VOYAGEURS [V-06]* (1 000)															
Total	143 259	139 668	126 488	117 714	-	-
– Métros	-	-	-	-	-	-	150 762	148 561	159 572
– Tramways et métros légers	143 259	139 668	126 488	117 714	-	-
NOMBRE DE VOYAGEURS – KILOMÈTRES [V-08]* (en millions)															
Total	-	-
– Métros	-	-	677 023	707 708	759 973
– Tramways et métros légers	-	-	817 588

4. Certaines données fournies en (2) et (3) ci-dessus sont-elles incluses dans la réponse de votre pays au Questionnaire commun sur les statistiques des transports?															
Total	non	non	non	non	non	non
– Métros	-	-	-	-	non	non	non	non
– Tramways et métros légers	non	non	non	non	non	non

II. TAXIS

5. Nombre de taxis au 31 décembre															
Nombre de taxis	2 179	2 734	3 019	3 052	599	599	71 081	70 578	70 539

* Les références entre crochets renvoient aux définitions du «Glossaire des statistiques des transports» (2^e éd.). Voir les propositions de définitions pour le Glossaire sur les statistiques des transports (3^e éd. à paraître) (annexe 2).

Symboles: «...» = non disponible; «-» = nul.

Note: ^a Sièges-kilomètres.

Suède				Suisse				Tadjikistan				Ex-République yougoslave de Macédoine			
1996	1997	1998	1999	1996	1997	1998	1999	1996	1997	1998	1999	1996	1997	1998	1999

I. MÉTROS, TRAMWAYS ET MÉTROS LÉGERS

2. Mouvements de métros, tramways et métros légers																
TRAIN – KILOMÈTRES [IV-07] * (1 000)																
Total	101 700	13 435	17 617	19 842	...	-	19 019	16 604	18 998	...	703 985
– Métros	85 400	10 924	15 090	17 209	...	-	111 332
– Tramways et métros légers	16 300	2 511	2 527	2 633	27 668 ^a	-	592 653

3. Transport des voyageurs																
NOMBRE DE VOYAGEURS [V-06]* (1 000)																
Total	332 000	144 071	152 966	134 245	...	-	822 493	750 908	776 145	...	11 603 599
– Métros	257 000	117 392	125 344	108 121	...	-	148 027	110 913	108 644	...	4 128 181
– Tramways et métros légers	75 000	26 679	27 622	26 124	394 788 ^a	-	674 466	639 995	667 501	...	7 475 418
NOMBRE DE VOYAGEURS – KILOMÈTRES [V-08]* (en millions)																
Total	...	489	519	557	...	-	71 231
– Métros	1 481	431	459	500	...	-	15 142	14 276	14 682	...	46 195
– Tramways et métros légers	...	58	60	57	...	-	25 036

4. Certaines données fournies en (2) et (3) ci-dessus sont-elles incluses dans la réponse de votre pays au Questionnaire commun sur les statistiques des transports?																
Total	non	non	non	non	non
– Métros	non	non	non	non	non
– Tramways et métros légers	non	oui	oui	oui	...	non	non	non	non

II. TAXIS

5. Nombre de taxis au 31 décembre																
Nombre de taxis	392	392	8 972	6 086	12 000	9 600

* Les références entre crochets renvoient aux définitions du «Glossaire des statistiques des transports» (2^e éd.). Voir les propositions de définitions pour le Glossaire sur les statistiques des transports (3^e éd. à paraître) (annexe 2).

Symboles: «...» = non disponible; «-» = nul.

Note: ^a Données de 1995.

Turquie				Turkménistan				Ukraine				Royaume-Uni			
1996	1997	1998	1999	1996	1997	1998	1999	1996	1997	1998	1999	1996	1997	1998	1999

I. MÉTROS, TRAMWAYS ET MÉTROS LÉGERS

2. Mouvements de métros, tramways et métros légers																
TRAIN – KILOMÈTRES [IV-07] * (1 000)																
Total	72 000	76 000
– Métros	65 000	68 000
– Tramways et métros légers	9 668	14 643	7 000	8 000

3. Transport des voyageurs																
NOMBRE DE VOYAGEURS [V-06]* (1 000)																
Total	859 000	925 000
– Métros	821 000	881 000
– Tramways et métros légers	120 589	200 691	38 000	44 000
NOMBRE DE VOYAGEURS – KILOMÈTRES [V-08]* (en millions)																
Total	6 648	6 998
– Métros	6 447	6 773
– Tramways et métros légers	827	1 108	201	225

4. Certaines données fournies en (2) et (3) ci-dessus sont-elles incluses dans la réponse de votre pays au Questionnaire commun sur les statistiques des transports?																
Total	non	non
– Métros	non	non
– Tramways et métros légers	non	non

II. TAXIS

5. Nombre de taxis au 31 décembre															
Nombre de taxis	187 700	187 700	Approx. 200 000

* Les références entre crochets renvoient aux définitions du «Glossaire des statistiques des transports» (2^e éd.). Voir les propositions de définitions pour le Glossaire sur les statistiques des transports (3^e éd. à paraître) (annexe 2).

Symboles: «...» = non disponible; «-» = nul.

États-Unis				Ouzbékistan				Yougoslavie							
1996	1997	1998	1999	1996	1997	1998	1999	1996	1997	1998	1999	1996	1997	1998	1999

I. MÉTROS, TRAMWAYS ET MÉTROS LÉGERS

2. Mouvements de métros, tramways et métros légers															
TRAIN – KILOMÈTRES [IV-07] * (1 000)															
Total	5 996	6 782	9 651	9 296	8 900	6 228			
– Métros	5 483	6 229	-	-	-	-			
– Tramways et métros légers	513	553	9 651	9 296	8 900	6 228			

3. Transport des voyageurs															
NOMBRE DE VOYAGEURS [V-06]* (1 000)															
Total	2 535 000	2 905 000	269 996	277 434	137 820	96 018	99 373	85 857			
– Métros	2 157 000	2 430 000	136 553	139 811	-	-	-	-			
– Tramways et métros légers	378 000	475 000	133 443	137 623	137 820	96 018	99 373	85 857			
NOMBRE DE VOYAGEURS – KILOMÈTRES [V-08]* (en millions)															
Total	20 387 639	21 373 956	1 464	1 527	836	583	603	523			
– Métros	18 551 770	19 398 104	996	1 019	-	-	-	-			
– Tramways et métros légers	1 835 869	1 975 852	468	508	836	583	603	523			

4. Certaines données fournies en (2) et (3) ci-dessus sont-elles incluses dans la réponse de votre pays au Questionnaire commun sur les statistiques des transports?															
Total	non	non	non	non	oui	oui	oui	oui			
– Métros	non	non	non	non	non	non	non	non			
– Tramways et métros légers	non	non	non	non	oui	oui	oui	oui			

II. TAXIS

5. Nombre de taxis au 31 décembre															
Nombre de taxis			

* Les références entre crochets renvoient aux définitions du «Glossaire des statistiques des transports» (2^e éd.). Voir les propositions de définitions pour le Glossaire sur les statistiques des transports (3^e éd. à paraître) (annexe 2).

Symboles: «...» = non disponible; «-» = nul.

Annexe 2

Résultat du Questionnaire pilote de 1998 modifié sur le transport urbain des voyageurs

PROPOSITION DE DÉFINITIONS POUR LE GLOSSAIRE SUR LES STATISTIQUES DES TRANSPORTS (TROISIÈME ÉDITION À PARAÎTRE)

Métro (chemin de fer métropolitain): Chemin de fer électrique, souvent souterrain dans les centres villes, de la capacité nécessaire pour un volume de trafic important et caractérisé par un site propre (parfois partagé avec d'autres modes ferroviaires), trains à voitures multiples, à grande vitesse et accélération rapide, signalisation perfectionnée, arrêts fréquents et chargement sur quai surélevé.

Métro léger: Systèmes légers avec véhicules de type tramway utilisant des voies de chemins de fer qui sont normalement séparées de la circulation routière.

Tramway: Véhicule pour voyageurs conçu pour plus de neuf personnes assises (y compris le conducteur) qui est relié à des systèmes conducteurs de l'électricité ou propulsé par un moteur diesel et qui se déplace sur des rails, en général parallèlement à la circulation routière. (Les véhicules qui peuvent aussi être exploités sans système de guidage sont considérés comme faisant partie des transports routiers et il n'en est pas tenu compte ici).

Taxi: Véhicule pour voyageurs loué avec un conducteur, conçu pour neuf personnes assises au maximum (y compris le conducteur), sans itinéraires prédéterminés. La méthode de location consiste normalement à l'arrêter en pleine rue, y monter à un arrêt de taxi ou téléphoner pour se faire prendre.

Les autres définitions de ce questionnaire se réfèrent au chapitre des Transports par chemin de fer (chapitre A) du Glossaire sur les statistiques des transports. On notera que, dans ce questionnaire, il n'est pas tenu compte dans les mouvements des traites des mouvements de véhicules à vide qui ne peuvent pas être occupés par des voyageurs. Un voyageur devrait être compté une seule fois, si possible, depuis son entrée dans le système jusqu'à sa sortie, même s'il effectue des changements.

Notes sur les définitions et les méthodes employées