



**МИНИСТЕРСТВО
ТРАНСПОРТА И КОММУНИКАЦИЙ
РЕСПУБЛИКИ КАЗАХСТАН**


**Международный
транзитный коридор
“Западная Европа - Западный Китай”**

Западная Европа - Западный Китай

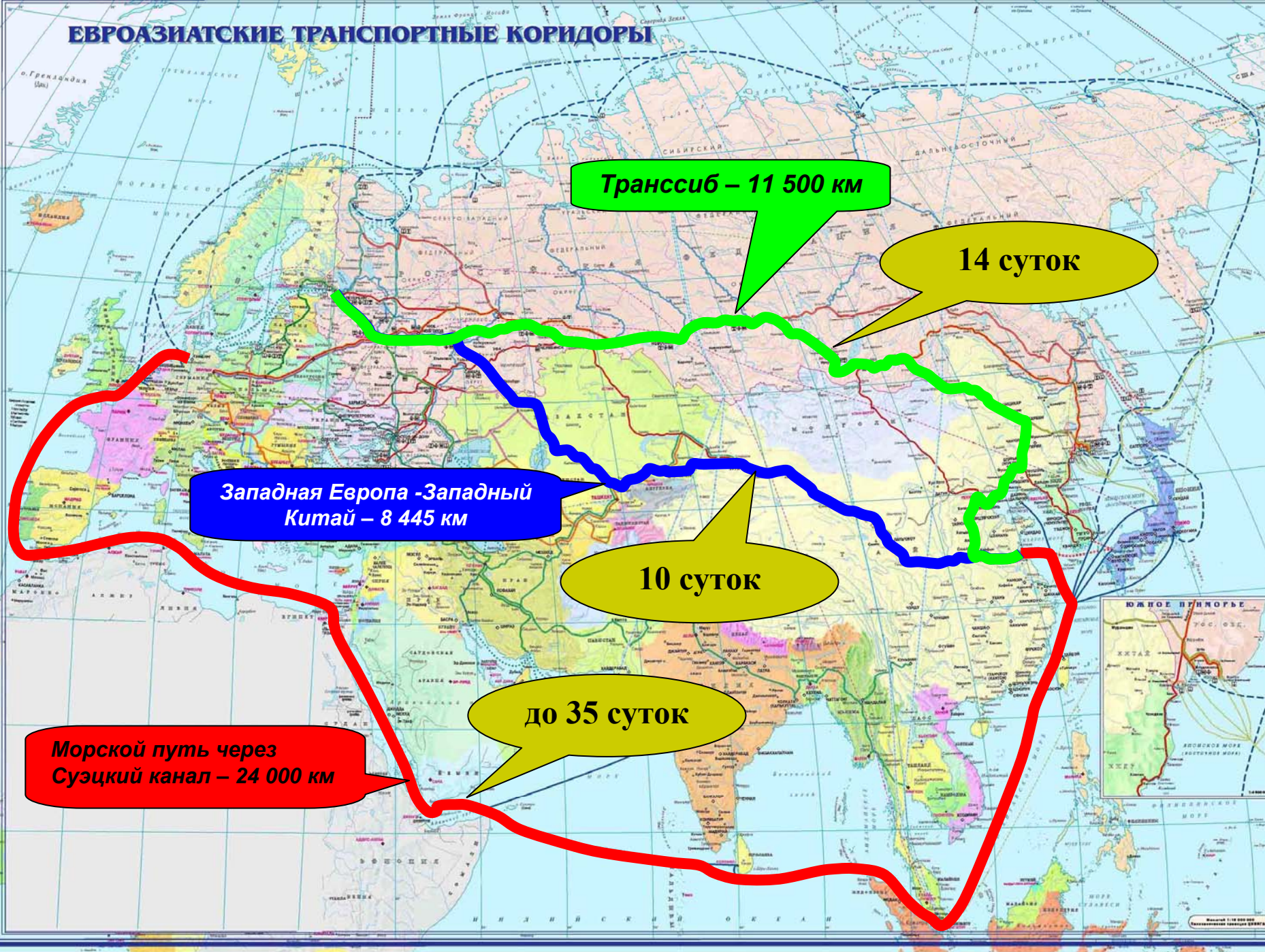


Маршрут С-Петербург - Москва - Казань - Оренбург - Актобе - Шымкент (Ташкент) - Алматы - Хоргос - Урумчи - Ланьчжоу - Чжэнчжоу - Ляньюньган

№ №	Наименование государств	Протяженность существующего маршрута, км	Протяженность по ТЭО, км	Выполнена реконструкция до 2005 г., км	Требует		
					Всего	в том числе I кат.	II кат.
1	Россия	2233	-				
2	Казахстан	2787	2552	429	2123	1127	996
3	Китай	3425	-				
	Итого	8445					

Условные обозначения
 - Подлежат реконструкции

ЕВРОАЗИАТСКИЕ ТРАНСПОРТНЫЕ КОРИДОРЫ



Транссиб – 11 500 км

14 суток

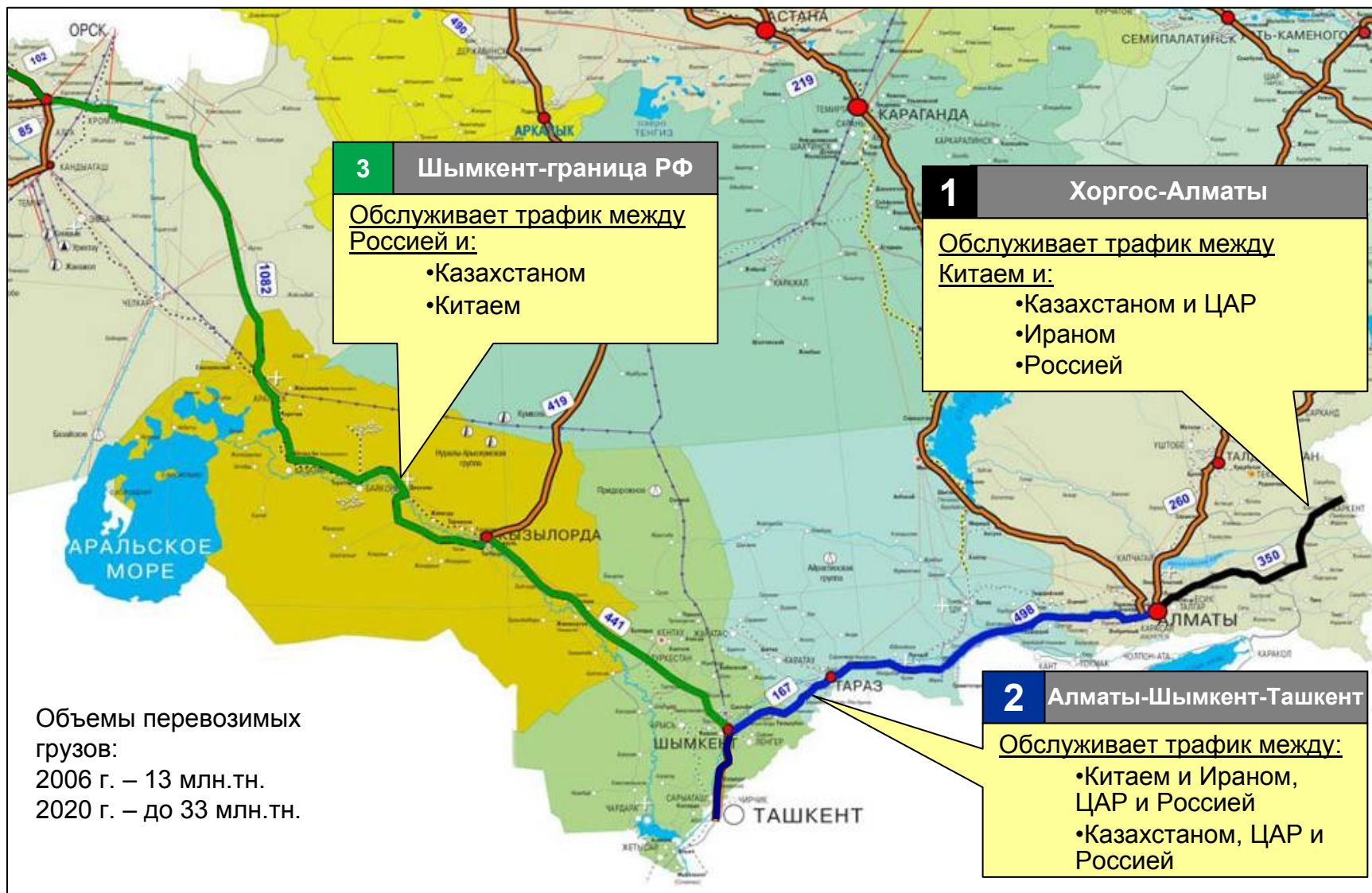
Западная Европа - Западный Китай – 8 445 км

10 суток

до 35 суток

Морской путь через Суэцкий канал – 24 000 км

Основные направления грузоперевозок по коридору

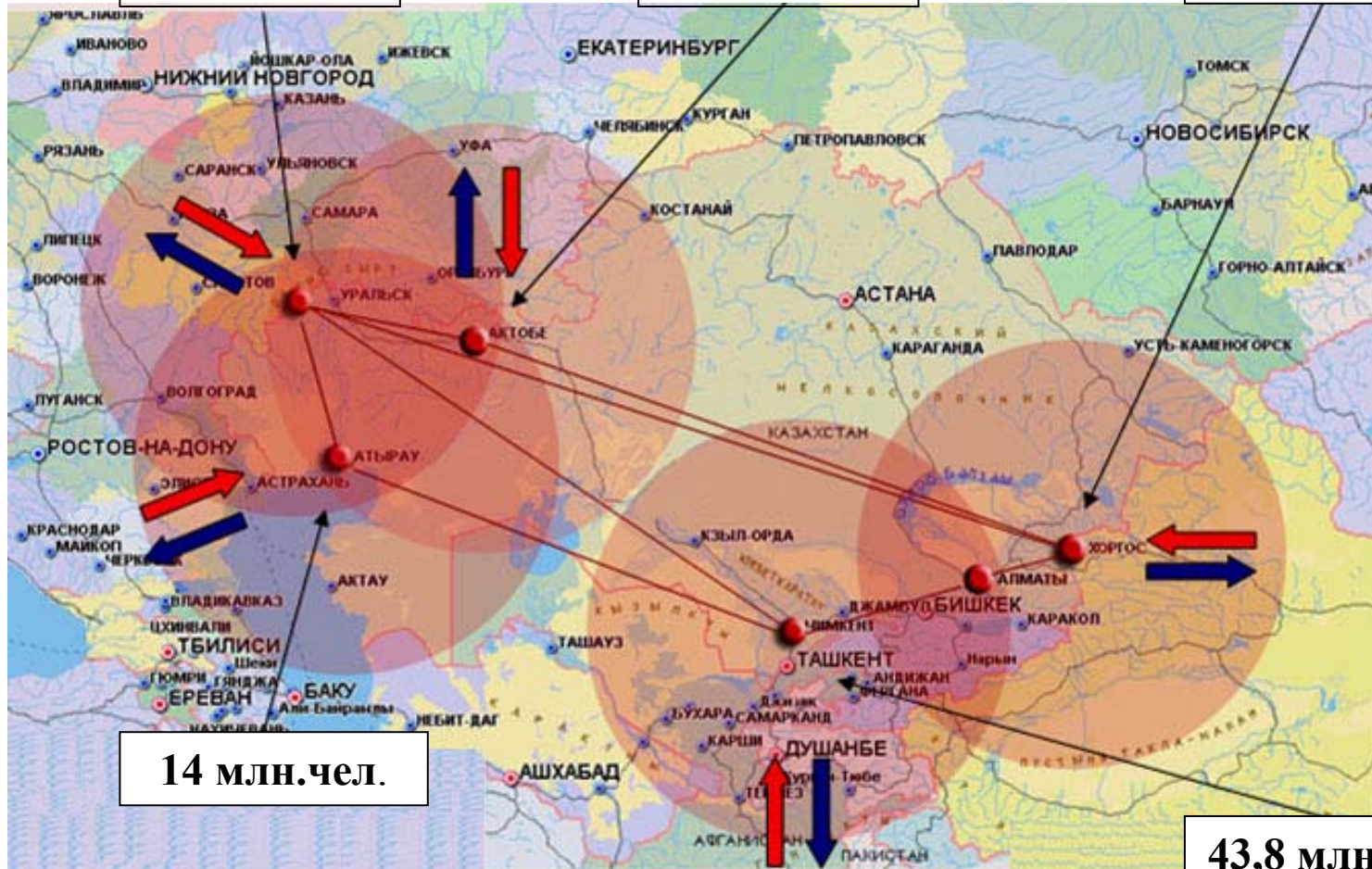


Модель транспортно-логистической системы «Западная Европа - Западный Китай»

28 млн.чел.


12 млн.чел.

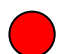
53 млн.чел.



14 млн.чел.

43,8 млн.чел.

 - зона влияния, в млн.чел.

 - транспортно-логистический центр

 - точки входа и выхода

Международный транзитный коридор «Западная Европа – Западный Китай»



 Международные транспортно-логистические центры

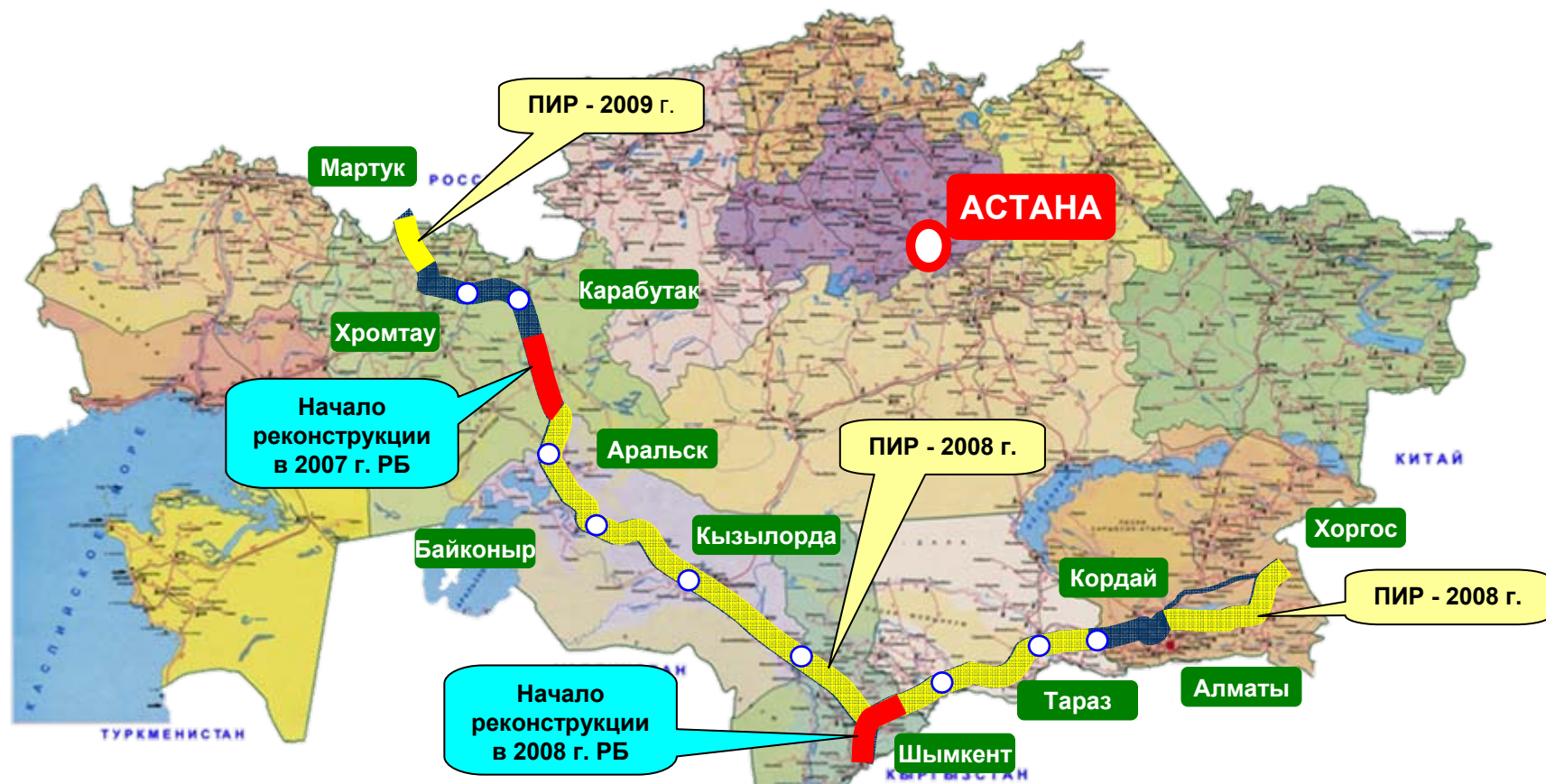
 Коммутатор

 Базовые станции транкинговой связи

 Алматы Диспетчерский пункт

 Хоргос Узловой пункт

Международный транзитный коридор «Западная Европа – Западный Китай»



Предполагаемые источники финансирования

«гр.РФ (Мартук) – Актобе» - Заемные средства

«гр.Актюбинской обл.-Кызылорда-Шымкент» - Заемные средства

«гр.ЮКО-Тараз-Алматы» - Заемные средства

«Алматы-Хоргос» - Концессия

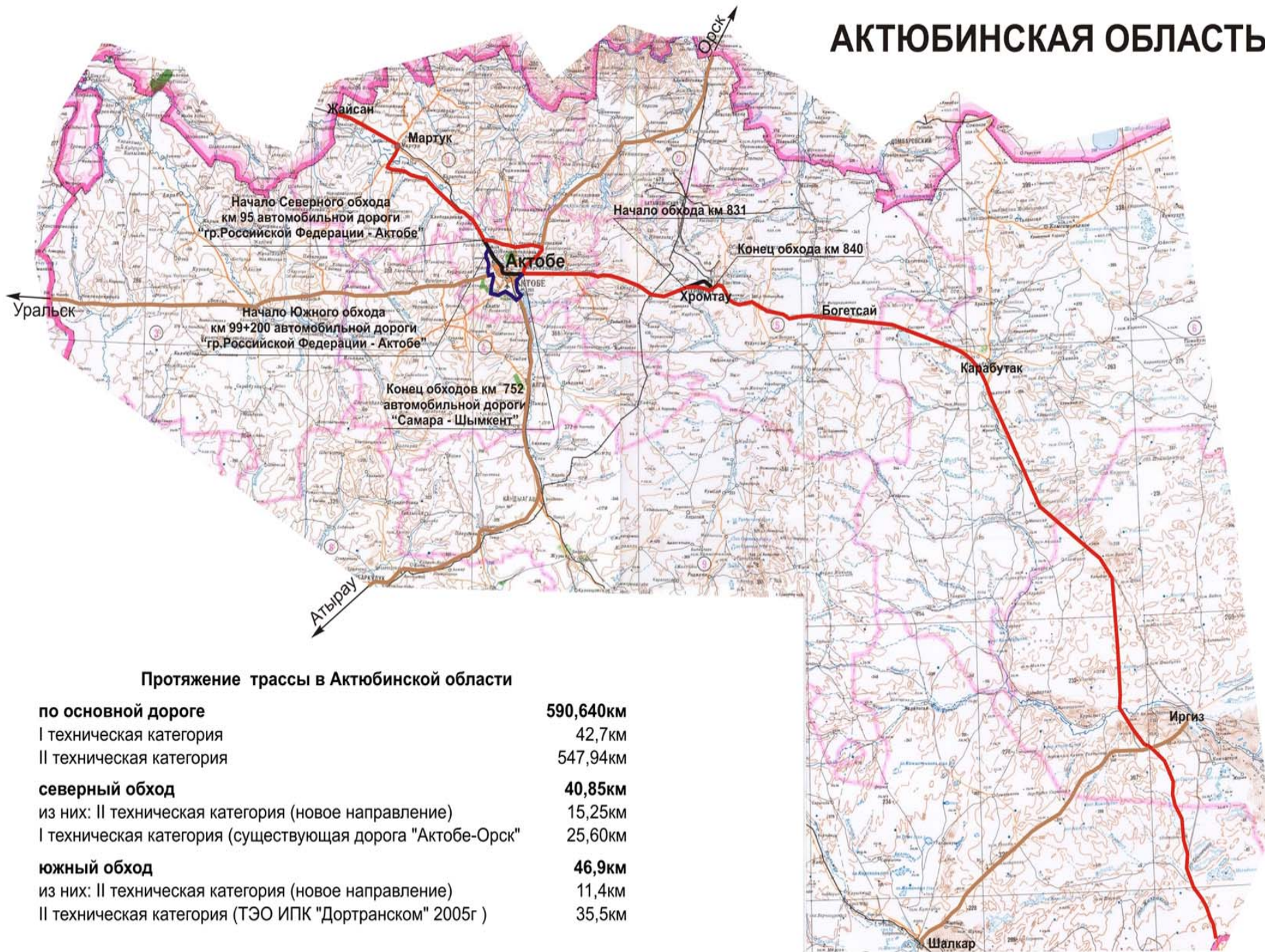
Условные обозначения

- выполнена до 2007 г.
- ведется реконструкция
- проектно-изыскательские работы

Стоимость работ (тыс.тенге)

	протяжение км	общая	1км дороги
Актюбинская область	590,640	156 112 301,26	242 828,95
Кызылординская область	810,420	248 360 642,50	305 591,89
Южно-Казахстанская обобласть	294,000	124 370 438,00	583 898,77
Жамбылская область	426,900	174 340 204,63	408 386,52
Алматинская область	460.500	222 554 871,50	529 514,33
Всего:	2551,86	925 738 457,89	362 770,08
Выходы на сопредельные государства их них:			
1. "Уральск-Каменка-граница Российской Федерации"	100,000	20 988 106,00	209 881,06
2. "Жибекжолы-Сарыагаш-Кызыласкер-Атакент-Сырьдария"	70,00	20 923 389,90	298 905,70
3. "Тараз-Утмек"	14,00	1 837 117,20	131 222,66
4. Западный подъезд к Кыргызстану "Мерке-Чалдовар"	32,00	8 081 023,20	252 531,98
5. "Кордай-Карасу"	16,00	2 038 748,10	127 421,76
	232,000	53 868 384,40	232191,310
Общая стоимость	2783,860	979 606 842,29	351887,97

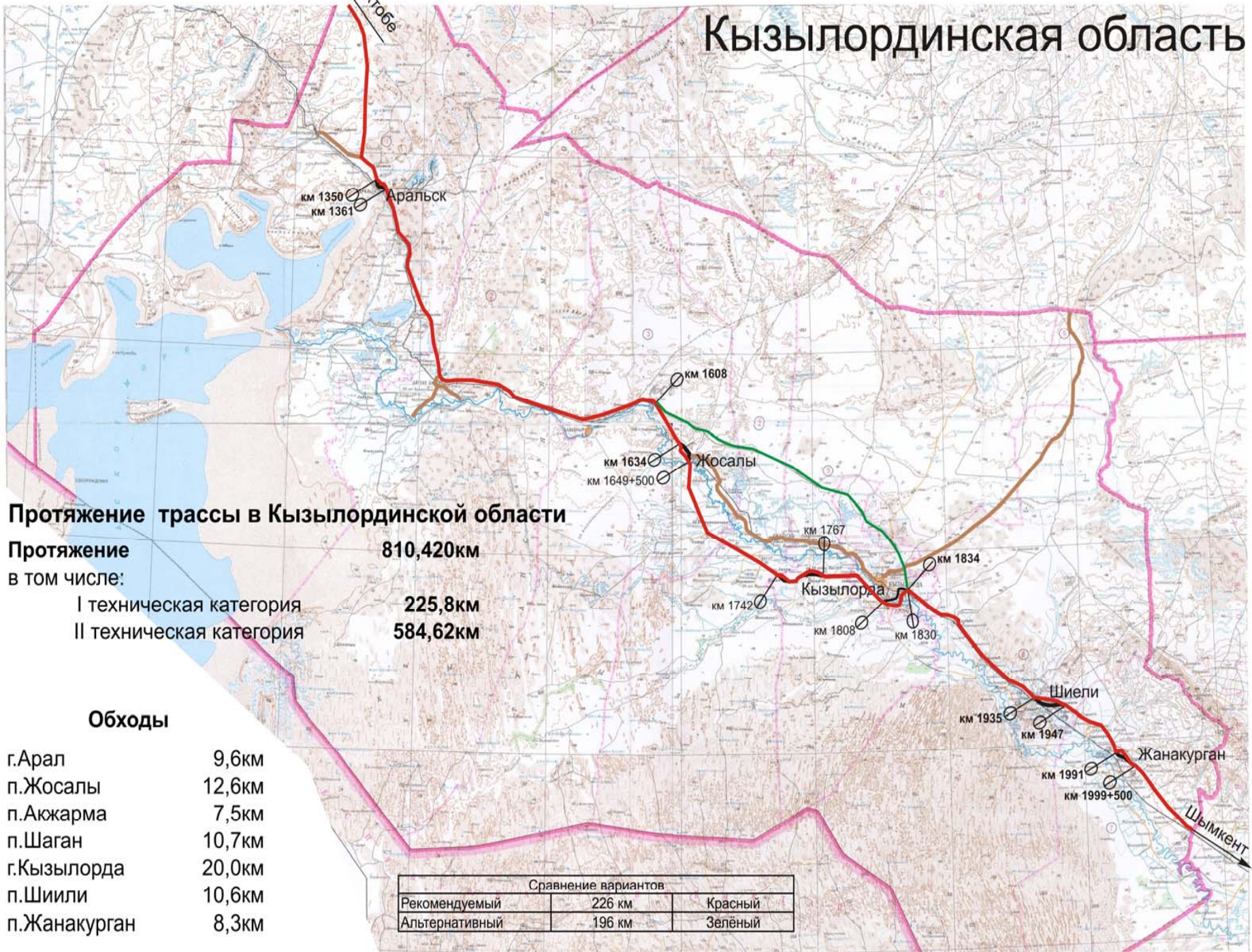
АКТЮБИНСКАЯ ОБЛАСТЬ



Протяжение трассы в Актыубинской области

по основной дороге	590,640км
I техническая категория	42,7км
II техническая категория	547,94км
северный обход	40,85км
из них: II техническая категория (новое направление)	15,25км
I техническая категория (существующая дорога "Актыубе-Орск")	25,60км
южный обход	46,9км
из них: II техническая категория (новое направление)	11,4км
II техническая категория (ТЭО ИПК "Дортранском" 2005г)	35,5км

Кызылординская область



Протяжение трассы в Кызылординской области

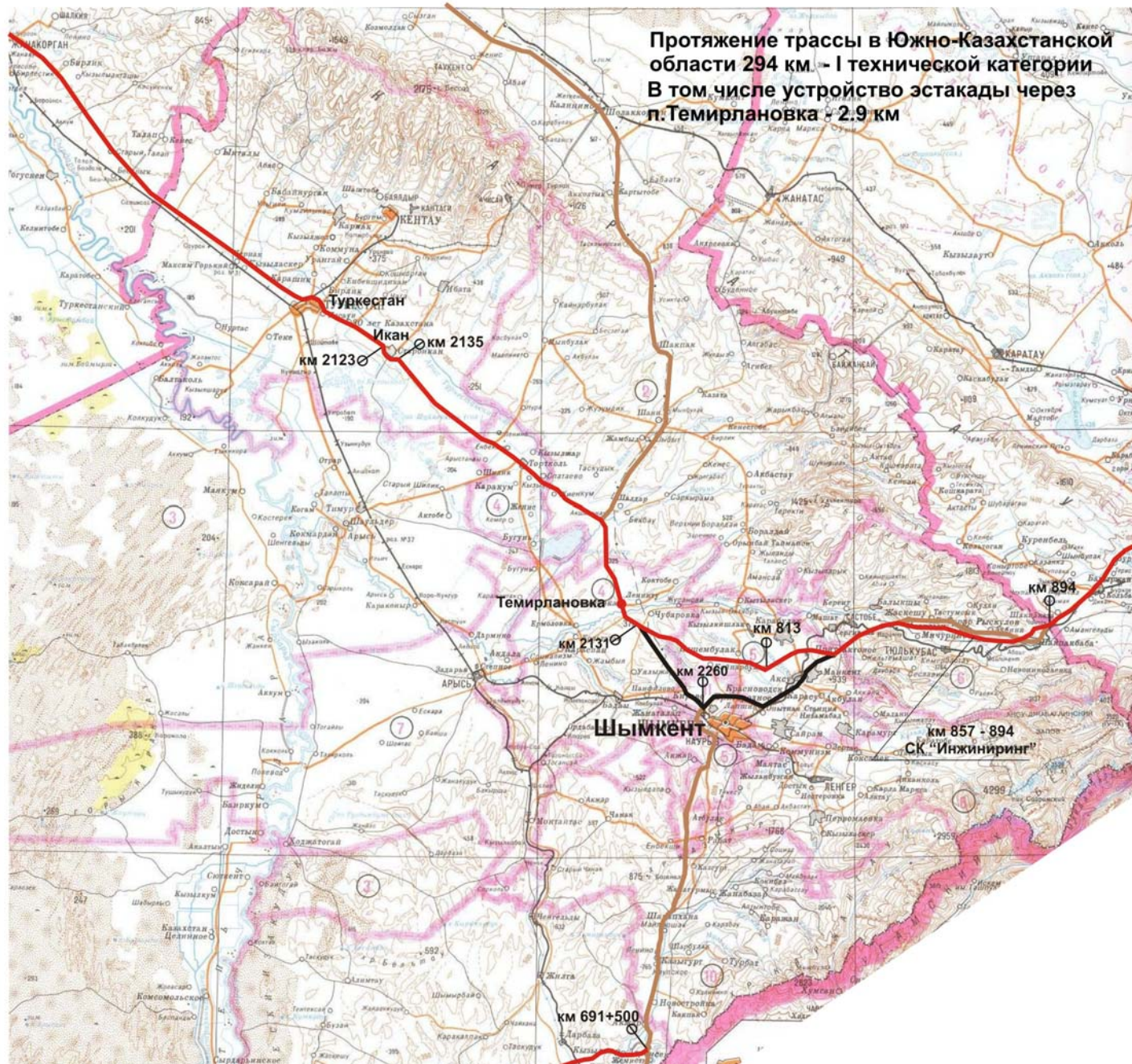
Протяжение **810,420км**
в том числе:
I техническая категория **225,8км**
II техническая категория **584,62км**

Обходы

г.Арал	9,6км
п.Жосалы	12,6км
п.Акжарма	7,5км
п.Шаган	10,7км
г.Кызылорда	20,0км
п.Шиили	10,6км
п.Жанакурган	8,3км

Сравнение вариантов		
Рекомендуемый	226 км	Красный
Альтернативный	196 км	Зелёный

Южно-Казахстанская область



Жамбылская область

Протяжение трассы в Жамбылской области

Протяжение 426,9км

в том числе:

I техническая категория 290,2км

II техническая категория 136,7км

Обходы

п. Шакпаката, п. Б. Мамышулы 25,0км

перевал Куюк 13,5км

г. Тараз 60,0км

Спрямление на границы Кыргызстан 28,8км

перевал Кордай 76,7км

Примечание: Реконструкция под II техническую категорию существующей автодороги участок км1225 - км1270



Протяжение трассы в Алматинской области

Протяжение - I техническая категория 460,5км

в том числе:

БАКАД 30,6км

Обходы 11,7км

п.Таргап 13,3км

п.Самсы 38,4км

г.Алматы 89,1км

Малые населенные пункты 103,4км

п.Ташкарасу 50,5км

г.Жаркент

АЛМАТИНСКАЯ ОБЛАСТЬ

Примечание: Капитальный ремонт существующей автодороги "Алматы-Коргос" участок км21 - км109

Конец обхода км 89+100 г.Алматы соответствует км 109 автомобильной дороги "Алматы-Коргос"

км 38+400 нового хода соответствует км 21 БАКАД

Конец спрямления соответствует км 267+700 а/д "Алматы-Коргос"

Начало спрямления соответствует км 126 а/д "Алматы-Коргос"

Начало обхода г.Алматы соответствует км 1432 автомобильной дороги "Термез-Шымкент-Тараз-Алматы"



Мосты, эстакады и транспортные развязки

Устройство эстакады через п.Темерлановка 2,9км

Устройство транспортных развязок в 2-х уровнях 66шт

в том числе:

Актюбинская область 12шт

Кызылординская область 14шт

Южно-Казахстанская область 12шт

Жамбылская область 11шт

Алматинская область 16шт

Строительство новых больших мостов 8шт

в том числе:

Кызылординская область через реки Сырьдарья, канал Ширкейли 8шт

Южно-Казахстанская область

Жамбылская область через реки Асса, Терс, Шу. 3шт

Алматинская область через реки Усек и Коргос. 1шт

Инженерное обустройство дороги

1. ДЭУ

- устройство новых 5шт
- капитальный ремонт 7шт
- ДЭП
- устройство новых 4шт
- капитальный ремонт 19шт

2. Площадки отдыха

- Западно-Казахстанская область 5шт
- Актюбинская область 14шт
- Кызылординская область 59шт
- Южно-Казахстанская область 12шт
- Жамбылская область 14шт
- Алматинская область 27шт

3. Освещение населенных пунктов и больших мостов 81,08км

в том числе:

- Актюбинская область 4,23км
- Кызылординская область 4,03км
- Южно-Казахстанская область 36,00км
- Жамбылская область 27,21км
- Алматинская область 9,61км

4. Устройство шумо-отражающих экранов

в том числе:

- Кызылординская область 4,0км
- Южно-Казахстанская область 20,6км
- Жамбылская область 11,4км



**МИНИСТЕРСТВО
ТРАНСПОРТА И КОММУНИКАЦИЙ
РЕСПУБЛИКИ КАЗАХСТАН**

Спасибо за внимание!