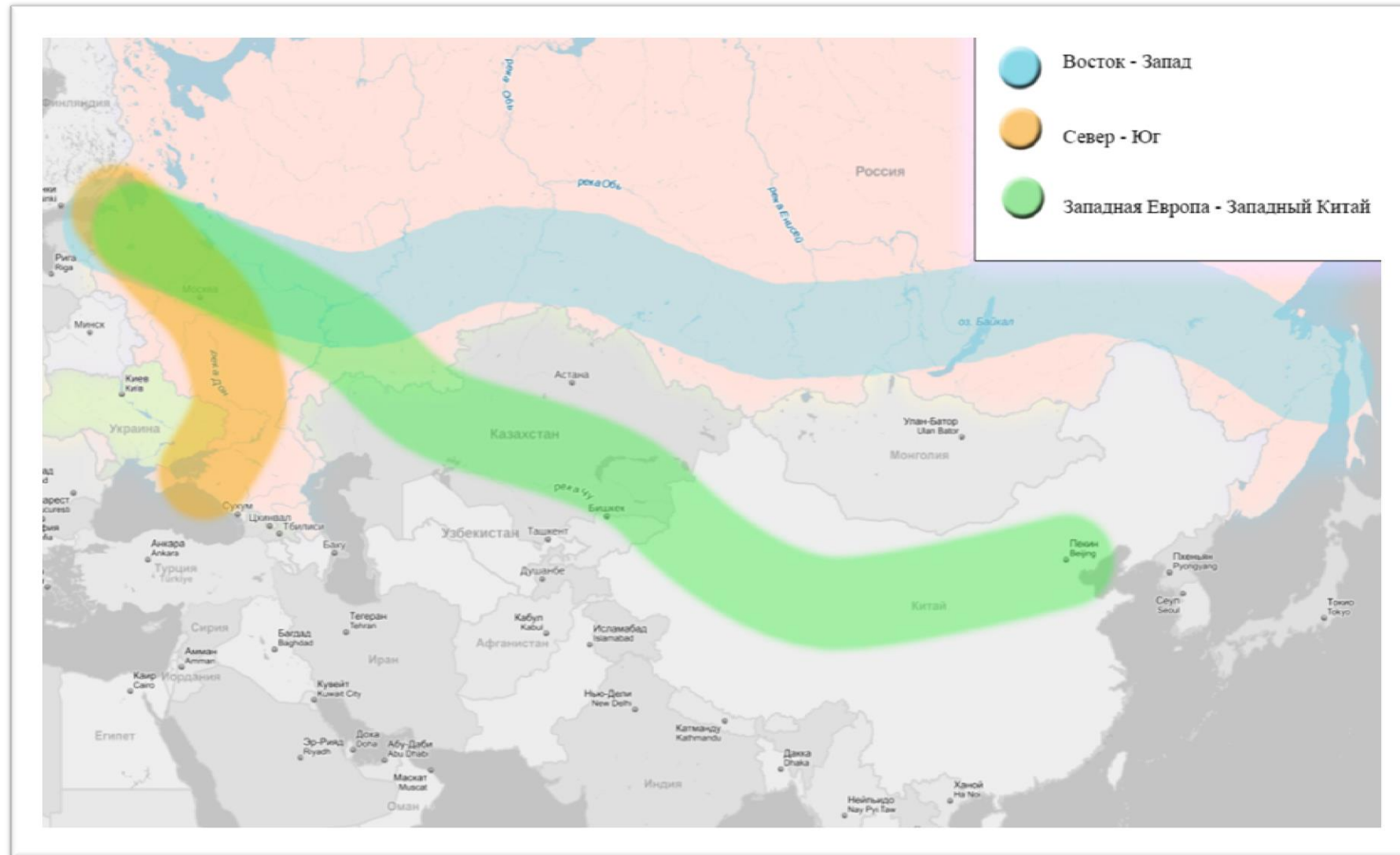
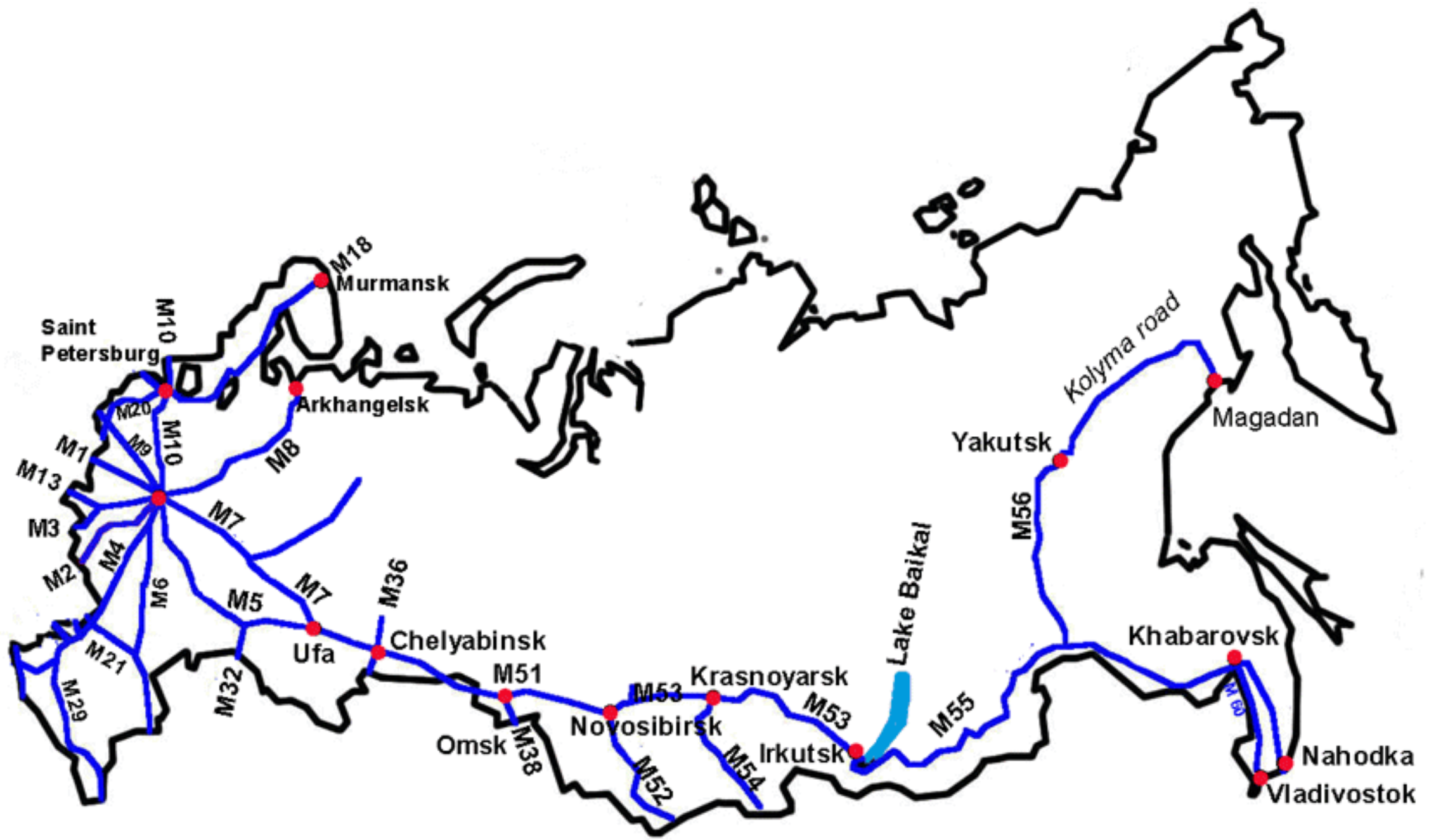


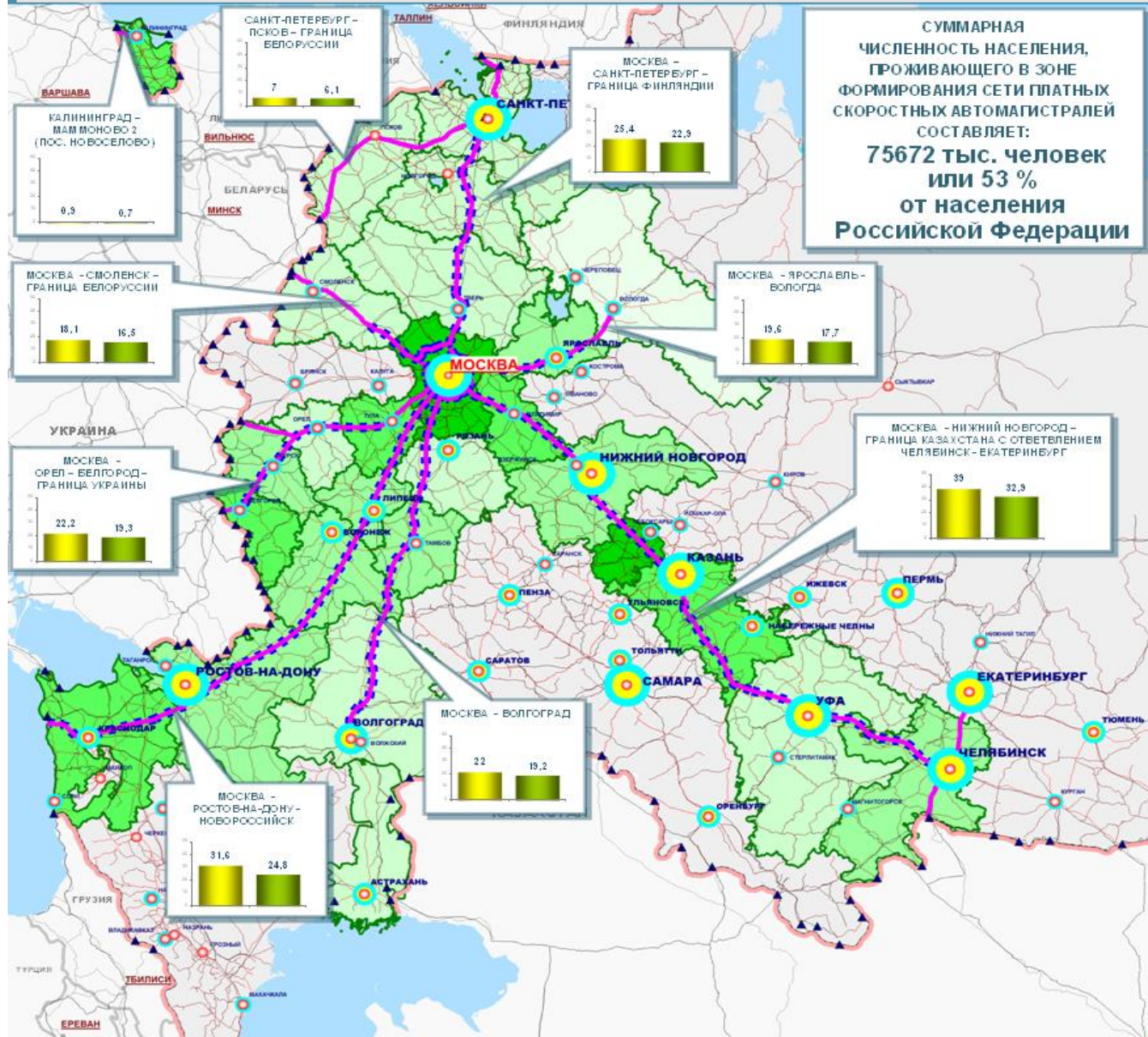
Основные транспортные коридоры РФ







Формирование сети скоростных автомагистралей на международных транспортных коридорах, проходящих по территории, имеющей наибольшую плотность населения



СУММАРНАЯ ЧИСЛЕННОСТЬ НАСЕЛЕНИЯ, ПРОЖИВАЮЩЕГО В ЗОНЕ ФОРМИРОВАНИЯ СЕТИ ПЛАТНЫХ СКОРОСТНЫХ АВТОМАГИСТРАЛЕЙ СОСТАВЛЯЕТ: **75672 ТЫС. ЧЕЛОВЕК** или **53 %** от населения Российской Федерации

В тот же период планируется построить и реконструировать – **1,915 ТЫС. КМ.** платных и скоростных автомагистралей. На период до 2030 г. – **9,0 ТЫС. КМ.**



ПЛАТНЫЕ СКОРОСТНЫЕ АВТОМАГИСТРАЛИ:

- ОБЪЕКТЫ РЕКОНСТРУКЦИИ
- ОБЪЕКТЫ НОВОГО СТРОИТЕЛЬСТВА

ЧИСЛЕННОСТЬ НАСЕЛЕНИЯ, МЛН. ЧЕЛ.:

- ВСЕГО
- ГОРОДСКОЕ

ГОРОДА С ЧИСЛЕННОСТЬЮ НАСЕЛЕНИЯ.:

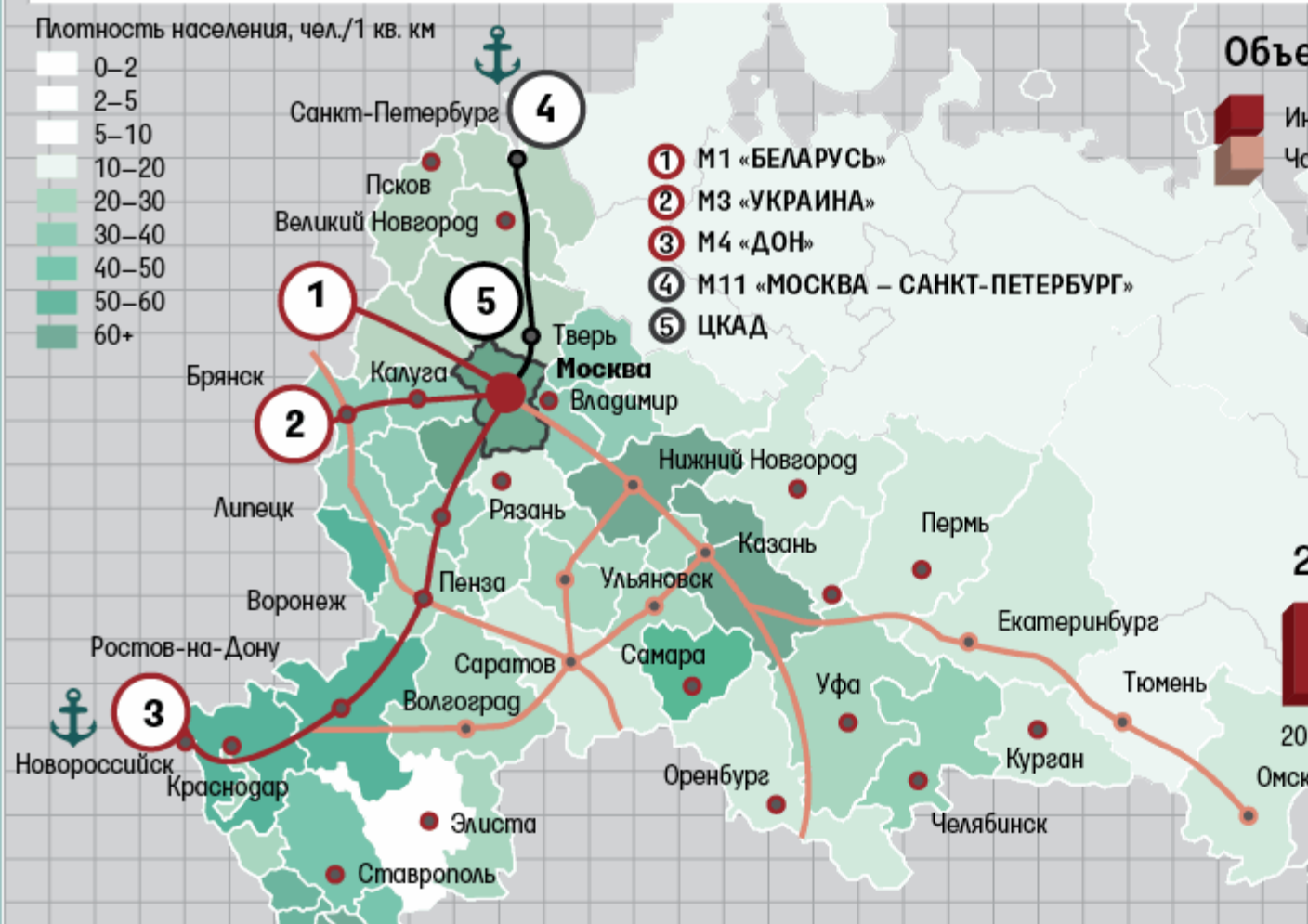
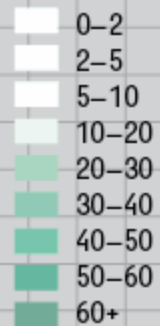
- САМАРА БОЛЕЕ 1 МЛН. ЧЕЛ.
- ПЕРМЬ ОТ 900 ТЫС. ДО 1 МЛН. ЧЕЛ.
- САРАТОВ ОТ 500 ТЫС. ДО 900 ТЫС. ЧЕЛ.
- УЛЬЯНОВСКИЙ ОТ 250 ТЫС. ДО 500 ТЫС. ЧЕЛ.
- САНКТ-ПЕТЕРБУРГ МЕНЕЕ 250 ТЫС. ЧЕЛ.

АВТОМОБИЛЬНЫЕ ДОРОГИ:

- ФЕДЕРАЛЬНЫЕ
- ОСНОВНЫЕ ТЕРРИТОРИАЛЬНЫЕ
- ЖЕЛЕЗНЫЕ ДОРОГИ
- ▲ АВТОМОБИЛЬНЫЕ ПУНКТЫ ПРОПУСКА ЧЕРЕЗ ГОСУДАРСТВЕННУЮ ГРАНИЦУ РОССИИ

«Дорожная карта» «Автодора»

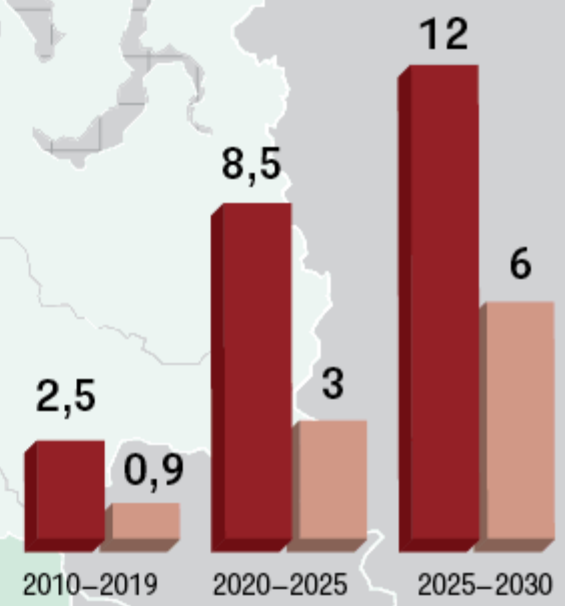
Плотность населения, чел./1 кв. км



- ① М1 «БЕЛАРУСЬ»
- ② М3 «УКРАИНА»
- ③ М4 «ДОН»
- ④ М11 «МОСКВА – САНКТ-ПЕТЕРБУРГ»
- ⑤ ЦКАД

Объем инвестиций

Инвестиции ГК «Автодор», млрд евро / год
Частные инвестиции, млрд евро / год



Общая протяженность перспективных автомагистралей и скоростных автодорог к 2030 г. составит около **12 000 км**

- Автомагистралей и скоростных автодорог, переданные в доверительное управление ГК «Автодор»
- Строящиеся автомагистралей и скоростных автодорог, переданные в доверительное управление ГК «Автодор»
- Перспективные автомагистралей и скоростных автодорог к 2030 г.

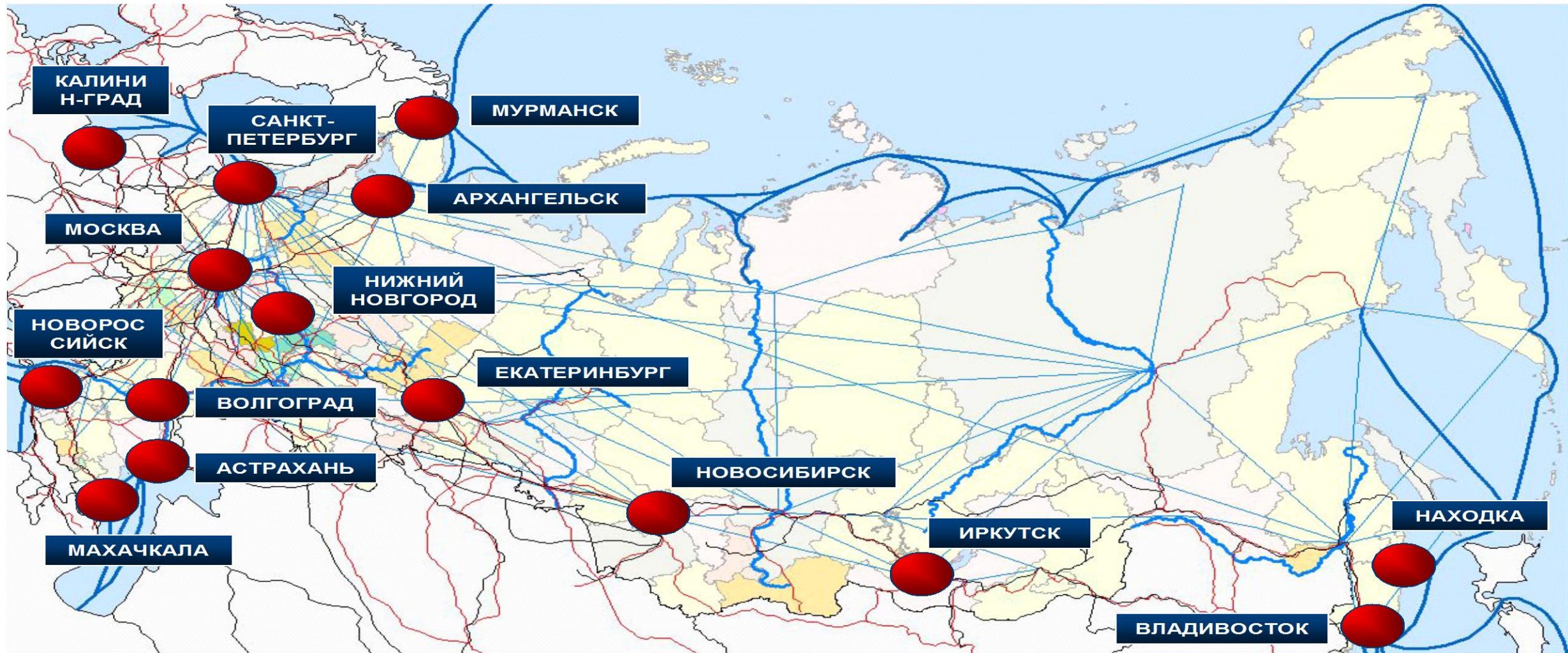
ИСТОЧНИК: «АВТОДОР»

РОССИЯ



ОСНОВНЫЕ ТРАНСПОРТНЫЕ АРТЕРИИ РОССИИ

СЕТЬ ЛОГИСТИЧЕСКИХ ЦЕНТРОВ РОССИИ





Геополитическая необходимость и логистическая целесообразность

Общая протяженность коридора по маршруту Санкт-Петербург - Москва - Нижний Новгород - Казань - Оренбург - Актобе - Кызылорда - Шымкент - Тараз - Кордай - Алматы - Хоргос - Урумчи - Ляньчжоу - Чжэнчжоу - Ляньюньган составляет 8 445 км. Из них 2 233 км по территории Российской Федерации, 2 787 км - Республики Казахстан, 3 425 км - Китайской Народной Республики.

**Создание коридора позволит
обеспечить доставку грузов между
Китаем, Россией и Европой
без влияния и контроля США**



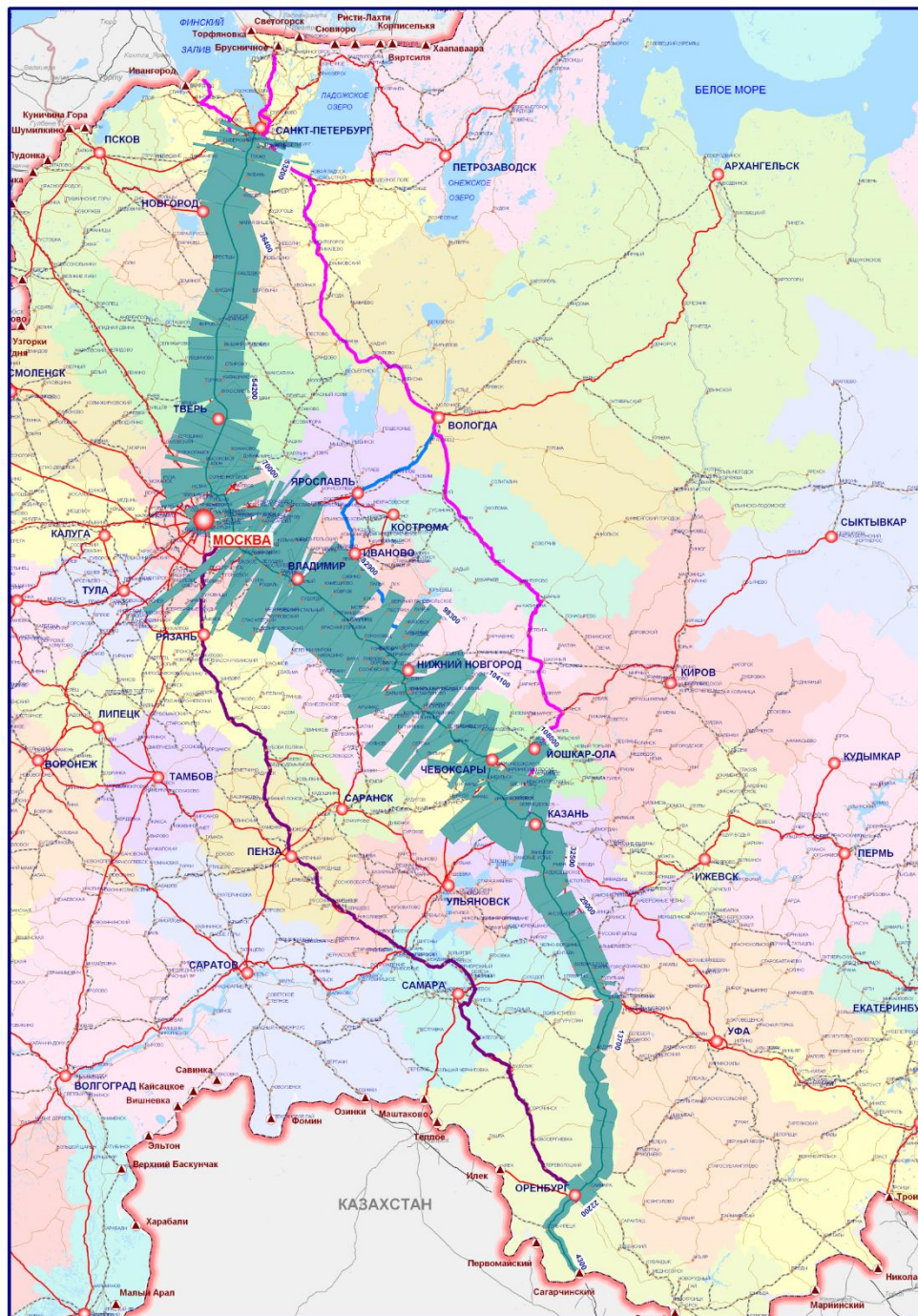
Зоны ответственности флотов США





Министерство транспорта
Российской Федерации
Минтранс России

В 2010 году была Минтрансом РФ была проведена научно-исследовательская работа «Концепция комплексного развития международного транспортного маршрута «Европа – Западный Китай» на территории РФ», по результатам которой успешно может быть реализован автодорожный маршрут №3



КАРТОГРАММА ПЕРСПЕКТИВНОЙ
ИНТЕНСИВНОСТИ ДВИЖЕНИЯ
ТРАНСПОРТНОГО ПОТОКА НА 2030 ГОД
ДЛЯ МТМ «ЕВРОПА – ЗАПАДНЫЙ КИТАЙ»
С УЧЕТОМ ПЛАТНОСТИ ЭЛЕМЕНТОВ ДОРОЖНОЙ
ИНФРАСТРУКТУРЫ.
3 ВАРИАНТ



Проект «Западная Европа - Западный Китай»

Казахстан завершение 2015 год


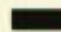




Китай – строительство завершено, идет
обустройство дороги

Общая протяженность коридора - 8 445 км
Протяженность коридора по РК - 2 787 км
в т.ч подлежит реконструкции - 2 452 км

I тех. категория – 1 391 км (гр. КНР-Кызылорда)
II тех. категория – 1 061 км (Кызылорда-гр. РФ)

2011 г. – 215 км
2012 г. – 700 км
2013 г. – 768 км
2014 г. – 262 км
2015 г. – 507 км

Условные обозначения

-  - введено до 2009 г.
-  - введено в 2011 г.
-  - ввод 2012 г.
-  - ввод 2013 г.
-  - ввод 2014 г.
-  - ввод 2015 г.

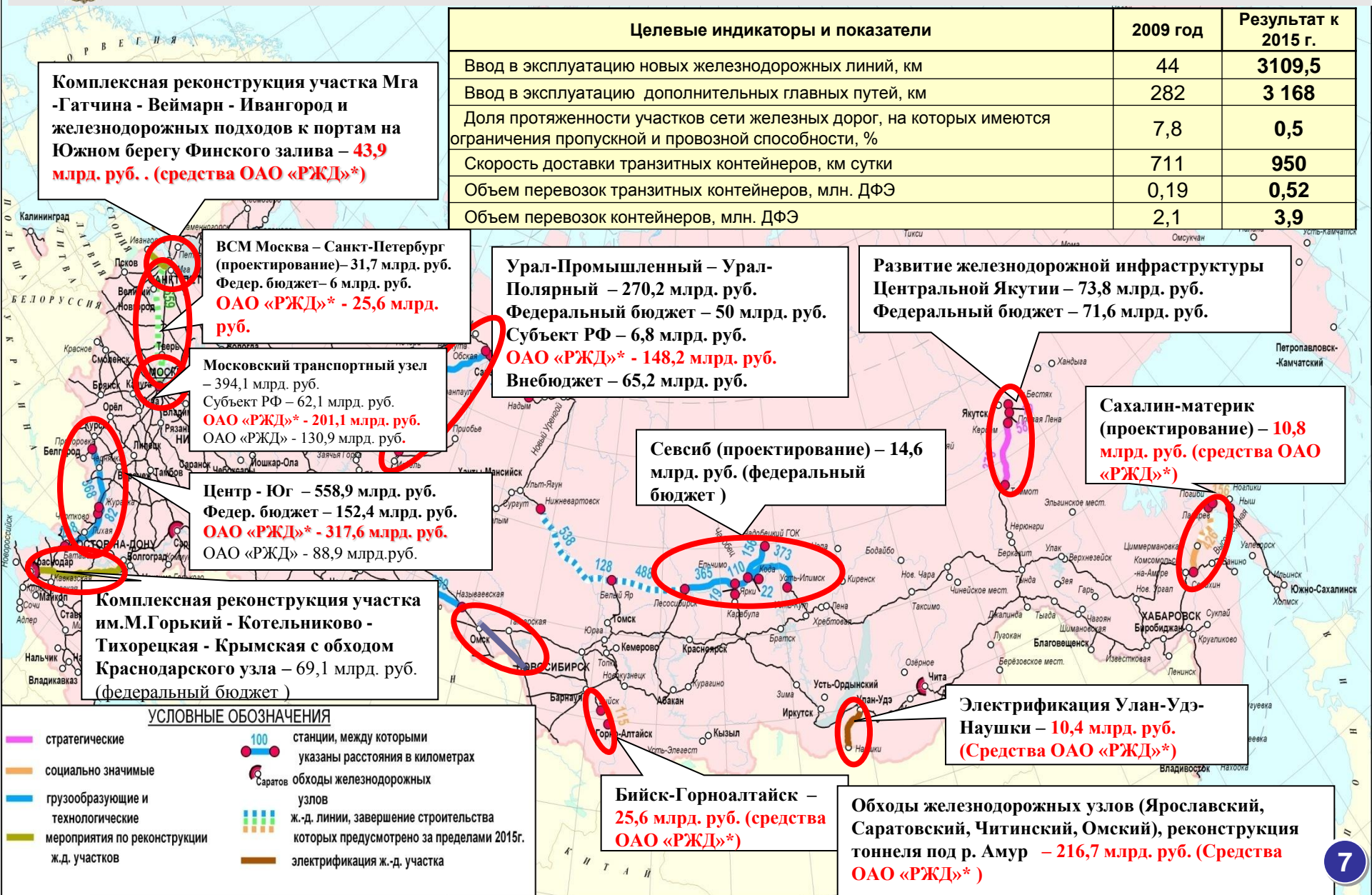


Проекты развития железнодорожной инфраструктуры, предлагаемые в составе ФЦП «Развитие транспортной системы России (2010-2015 годы)»





Развитие сети железнодорожного транспорта России до 2015 года





Стоимость проекта более 4,7 млрд. евро

Цель проекта по продлению ширококолейной железной дороги 1520 города Кошице до Братиславы и далее до Азии, сократятся сроки доставки грузов из Европы в Восточную Азию по сравнению с морским маршрутом - с 30 до 14 дней, а высвобождение оборотных средств в зависимости от стоимости грузов составит от 100 долл. до 1 тыс. долл. с одного контейнера.

объемы перевозок по участку Кошице - Братислава могут составить в 2025 г. 23,7 млн. тонн, а по участку Братислава - Вена - 18,5 млн. тонн

протяженность новой железнодорожной линии может составить более 560 км, в том числе по Словакии - 500 км, по территории Австрии - более 60 км.



