



**Экономический
и Социальный Совет**

Distr.: General
23 July 2009
Russian
Original: English and French

Европейская экономическая комиссия

Комитет по внутреннему транспорту

**Всемирный форум для согласования
правил в области транспортных средств**

Сто сорок девятая сессия

Женева, 10-13 ноября 2009 года

Пункт 4.2.28 предварительной повестки дня

Соглашение 1958 года -

Рассмотрение проектов поправок

к действующим правилам:

Предложение по дополнению 9 к Правилам № 110

(Элементы оборудования для работы

на сжатом природном газе (СПГ))

**Представлено Рабочей группой по общим предписаниям,
касающимся безопасности***

Приведенный ниже текст был принят Рабочей группой по общим предписаниям, касающимся безопасности (GRSG), на ее девяносто шестой сессии. В его основу положен документ ECE/TRANS/WP.29/GRSG/2009/3 без поправок. Этот текст передается на рассмотрение Всемирного форума для согласования правил в области транспортных средств (WP.29) и Административного комитета (ECE/TRANS/WP.29/GRSG/75, пункт 30).

Включить новый пункт 17.9.4 следующего содержания:

"17.9.4 В случае транспортных средств категорий M₂, M₃, N₂ и N₃¹ заправочный блок (узел) должен соответствовать деталям чертежа, указанным на рисунке 2 приложения 4F, либо деталям чертежа, указанным на рисунке 1 приложения 4F".

Приложение 4F,

Пункт 2.1 изменить следующим образом:

* В соответствии с программой работы Комитета по внутреннему транспорту на 2006-2010 годы (ECE/TRANS/166/Add.1, подпрограмма 02.4) Всемирный форум будет разрабатывать, согласовывать и обновлять правила в целях улучшения характеристик транспортных средств. Настоящий документ представлен в соответствии с этим мандатом.

"2.1 Заправочный блок должен отвечать требованиям, предусмотренным в пункте 3, и должен иметь размеры, указанные в пункте 4".

Пункт 2.2 изменить следующим образом (включив новую сноску ²):

"2.2 Считается, что заправочные блоки, сконструированные в соответствии со стандартом ISO 14469-1, первое издание 2004-11-01¹, или ISO 14469-2:2007² и отвечающие всем предусмотренным в этом стандарте требованиям, соответствуют предписаниям пунктов 3 и 4 настоящего приложения".

² Автотранспортные средства - Заправочный соединитель, предназначенный для сжатого природного газа (СПГ) - Часть 2: соединитель размера 2, рассчитанный на 20 МПа (200 бар)".

Пункт 4.1, нумерацию сноски ² следует изменить на ³.

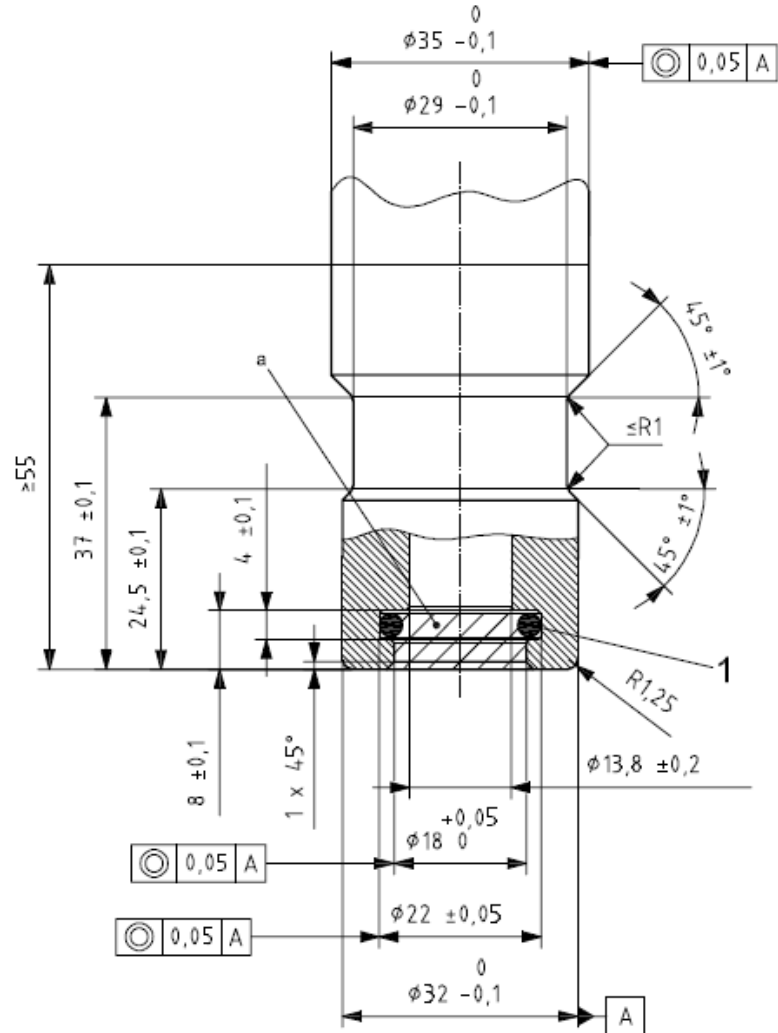
Включить новый пункт 4.2 следующего содержания:

"4.2 На рис. 2 обозначены размеры заправочного блока для транспортных средств категорий М₂, М₃, N₂ и N₃³".

Включить после рис. 1 следующий новый рис. 2:

"Рис. 2: Заправочный блок (узел) размера 2 для транспортных средств категорий М₂, М₃, N₂ и N₃

Размеры в миллиметрах



Обозначения

¹ поверхность (внутренний диаметр) = $\phi 15,47 \pm 0,1$ ширина = $\phi 3,53 \pm 0,2$

^a В данной зоне не должно находиться никаких элементов



Шероховатость поверхности < Ra 3,2 мкм.

Уплотняемая поверхность на готовом изделии: 0,8 мкм - 0,05 мкм.

Твердость материала: минимум 75 по шкале Роквелла.

"