



UNECE-Standard for Plums FFV-29
Стандарт ЕЭК ООН FFV-29 – на сливы
2004

Statistics

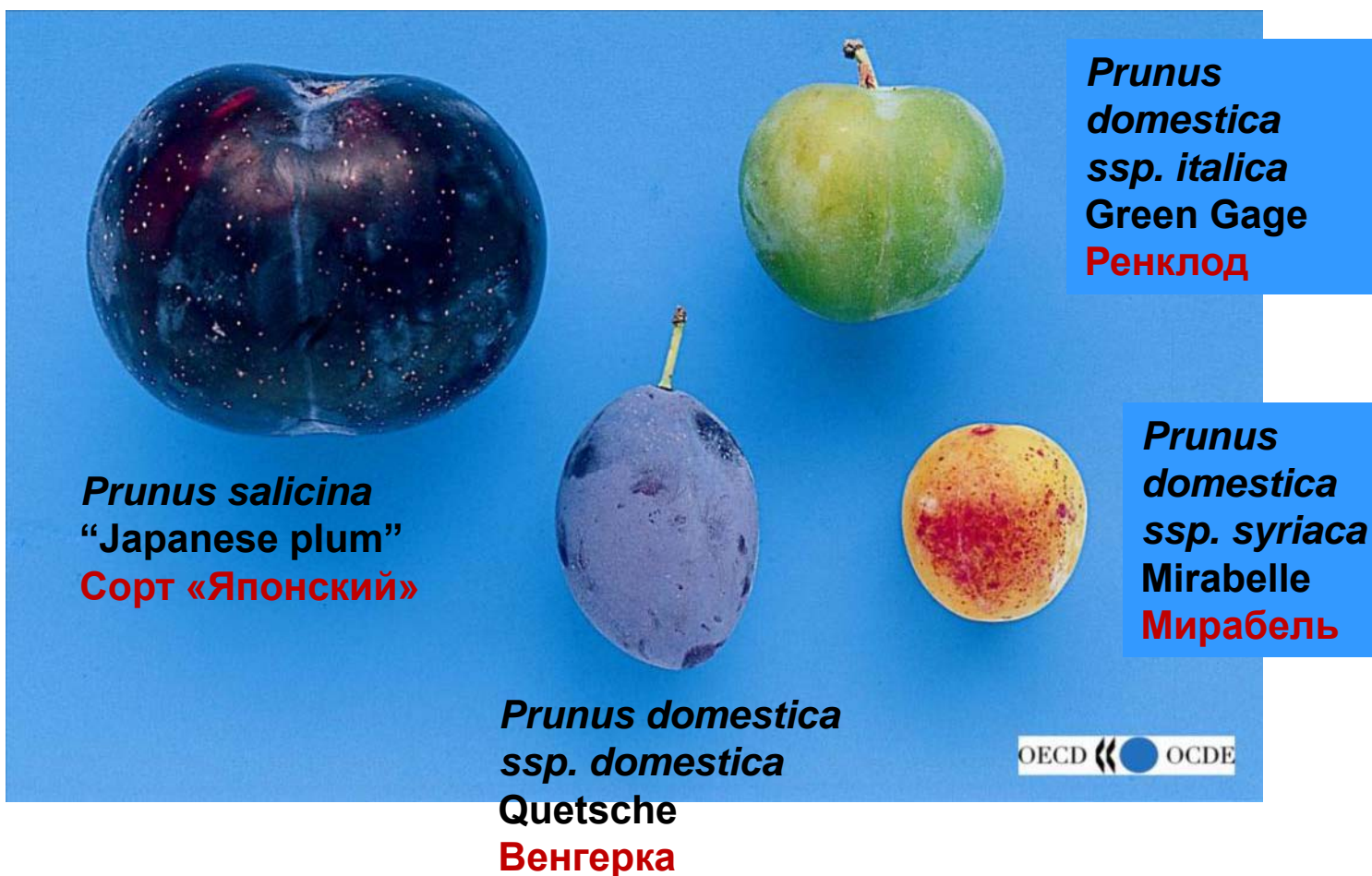
Plums – 2007		
	Production	Exports
China	4,825,830 t	
Serbia	680,566 t	30,552 t
Romania	372,631 t	
USA	367,319 t	48,368 t
Chile	300,000 t	105,055 t
France	248,947 t	23,903 t
Turkey	240,874 t	
Spain	191,100 t	82,221 t
RUS	183,000 t	
Italy	178,293 t	38,712 t
South Africa		43,742 t
Argentina	128,000	18,621 t
World – Total	9,616,771 t	

Imports to Germany: 39,535 t
Notified to inspection: 721 t
Rejected: 5 % of inspected quantity



Пояснительная брошюра ОЭСР
<http://www.oecd.org/tad/fv>

Definition of Produce Определение продукта



Minimum requirement – intact

Минимальное требование – неповрежденные



Damaged/split fruit – not allowed

Поврежденные/треснувшие – не допускается

Minimum requirement – sound

Минимальное требование – доброкачественные



Marked bruising – not allowed

Сильные повреждения – не допускается

Minimum requirement – sound

Минимальное требование – доброкачественные



Marked bruising due to hail / traces of fermentation – not allowed

Сильное повреждение градом /следы ферментации – не допускается

Minimum requirement – sound

Минимальное требование – доброкачественные



Sharka (plum pox virus) – not allowed

Шарка (вирус оспы сливы) – не допускается

Minimum requirement – sound

Минимальное требование – доброкачественные



Sharka (plum pox virus) – not allowed

Шарка (вирус оспы сливы) – не допускается

Minimum requirement – sound

Минимальное требование – доброкачественные

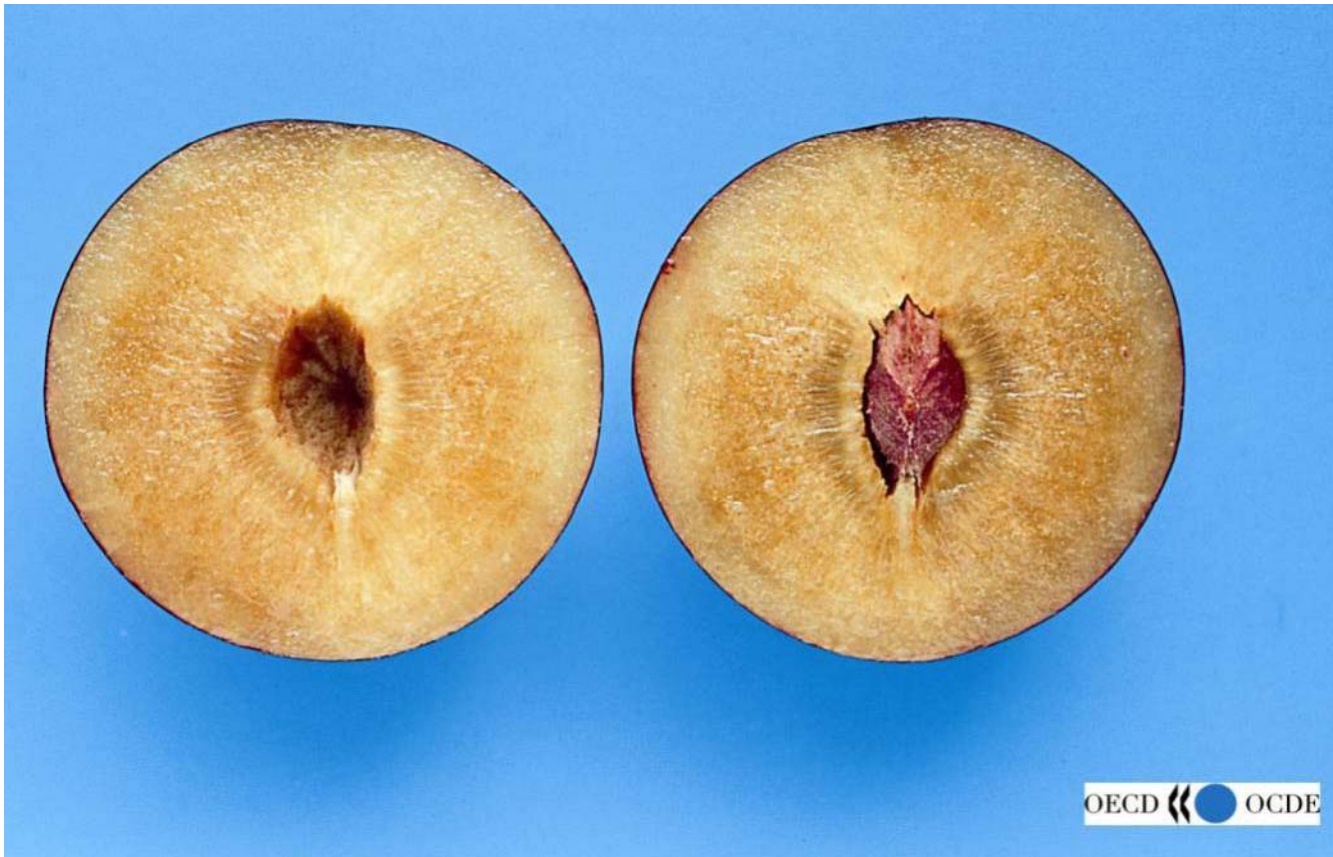


Scab (*Venturia carpophila*) – not allowed

Парша (*Venturia carpophila*) – не допускается

Minimum requirement – sound

Минимальное требование – доброкачественные



Traces of internal browning – not allowed

Следы внутреннего побурения – не допускается

Minimum requirement – sound

Минимальное требование – доброкачественные



Dry and mealy fruit flesh / Scald – not allowed

Сухая мучнистая мякоть / Ожог – не допускается

Minimum requirement – sound

Минимальное требование – доброкачественные



Monilia / traces of rot – not allowed

Монилиоз/следы гнили – не допускается

Minimum requirement – sound
Минимальное требование – доброкачественные



Gummosis – not allowed
Гоммоз (камедетечение) – не допускается

Minimum requirement – sound

Минимальное требование – доброкачественные

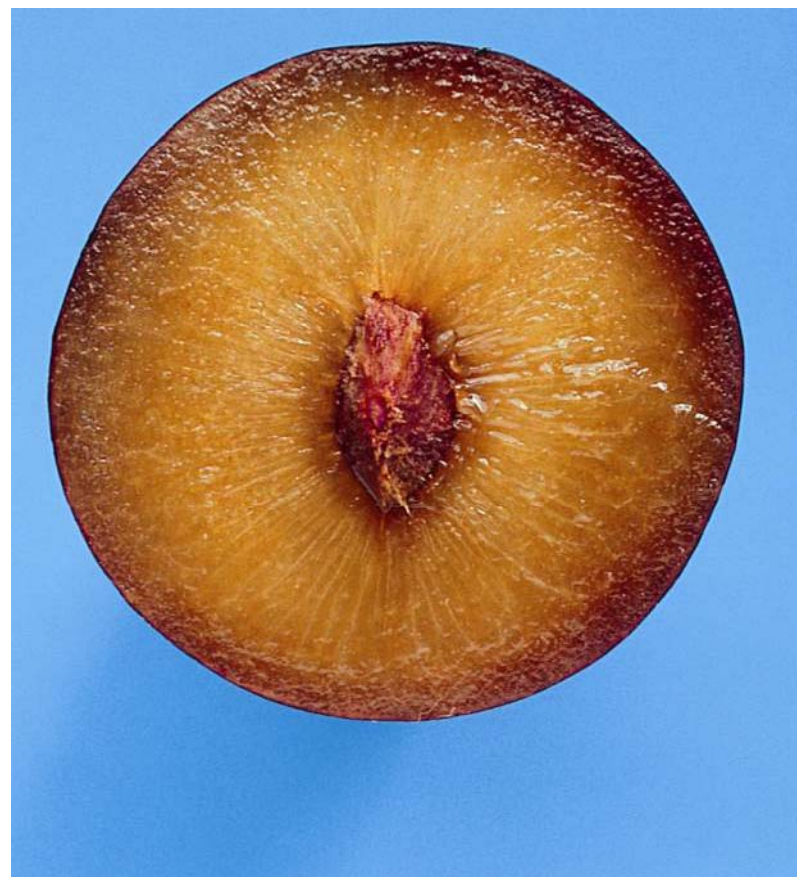


Cavity with internal browning – not allowed

Полости с внутренним потемнением – не допускается

Minimum requirement – sound

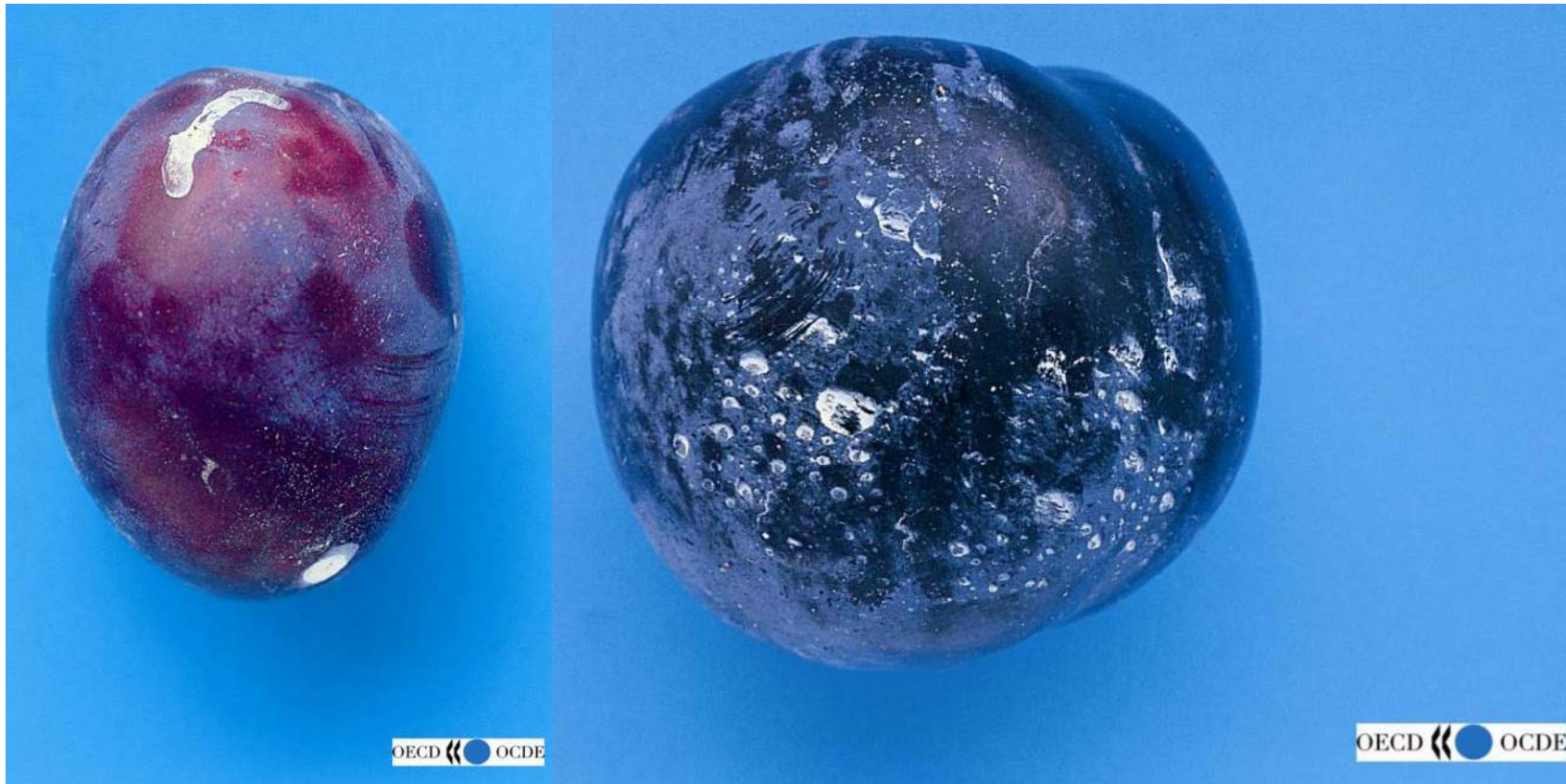
Минимальное требование – доброкачественные



Chilling injury – not allowed

Повреждение холодом – не допускается

Minimum requirement – clean
Минимальное требование – чистые



Bird droppings / Treatment residue – not allowed
Птичий помет / остатки химикатов – не допускается

Minimum requirement – free from pests

Минимальные требования – без насекомых-вредителей



San José scale of insects – not allowed

Кошениль (группы насекомых) Сан Хосе – не допускается

Minimum requirement – free from pest damage

Минимальные требования – без повреждений, нанесенных насекомыми



Damage by larvae – not allowed

Повреждение личинками – не допускается

Minimum requirement – sufficiently developed
Минимальные требования – достаточно развитые



Severe defect in development – not allowed
Серьезные дефекты развития – не допускается

Minimum requirement – satisfactory ripeness
Минимальные требования – достаточно спелые



Variety: Tuleu Gras
Сорт: Tuleu Gras

Left: not fully developed, unripe fruit – not allowed / right: fully developed, ripe fruit
Слева: недостаточно развитый, неспелый – не допускается
Справа: достаточно развитый, спелый

Minimum requirement – satisfactory ripeness
Минимальные требования – достаточно спелые



Overripe fruit – not allowed
Переспелый плод – не допускается

Extra Class Высший сорт

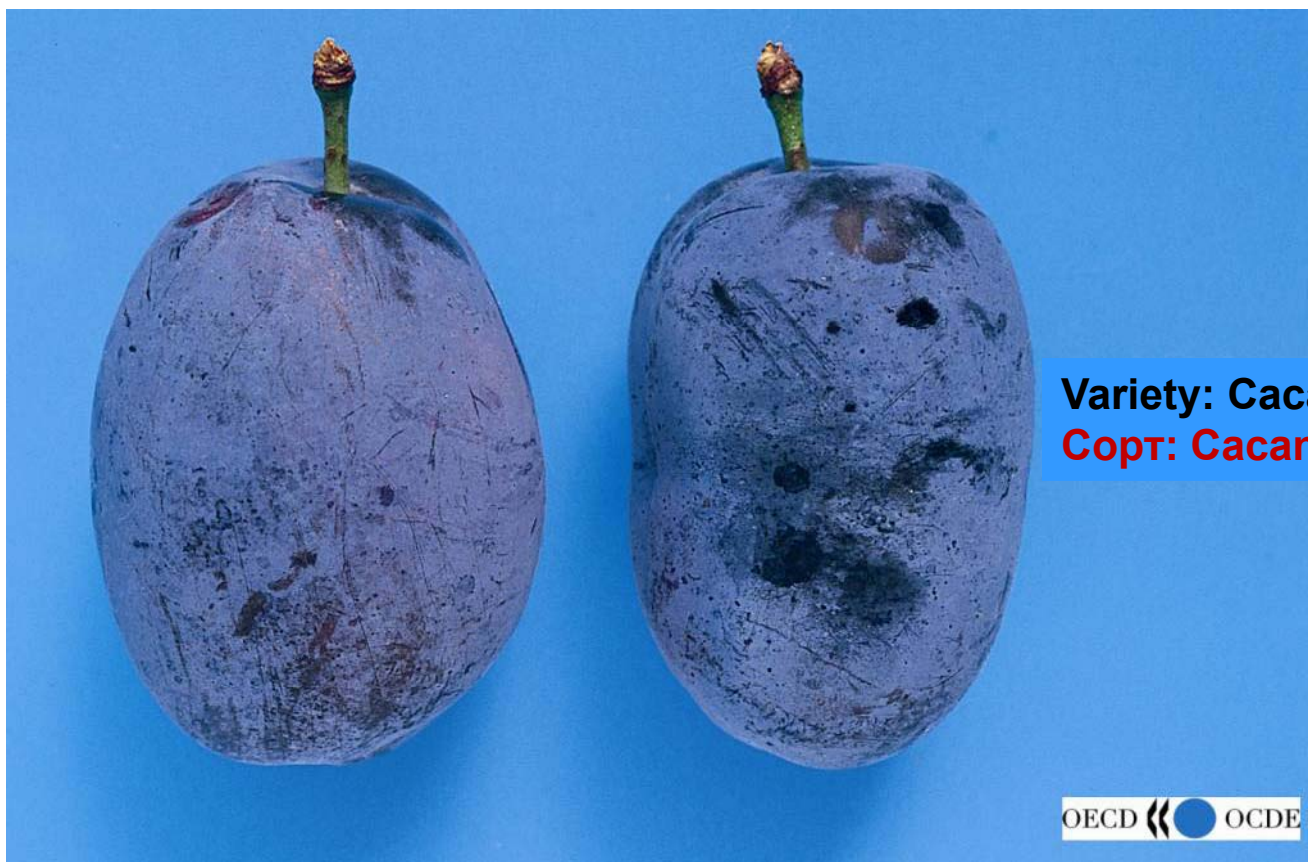


Typical shape and colouring, practically covered by its bloom – limit allowed

Характерные форма и окраска, практически покрытые налетом – допустимый предел

Class I – slight shape defect

Первый сорт – незначительный дефект формы



Left: typical shape / Right: slight defect in shape – limit allowed

Слева: характерная форма / Справа: незначительный дефект формы – допустимый предел

OECD photo 43

Class I – slight defect in development

Первый сорт – незначительный дефект развития



Cavity at the stem end of the stone – limit allowed

Полость над косточкой – допустимый предел

Class I – slight skin defects

Первый сорт – незначительный дефект кожицы



Variety: Golden Gage
Сорт: Reine Claude dorée

Skin defect due to rubbing / Concentric healed cracks – limit allowed

Дефект от потертости/зарубцевавшиеся трещинки – допустимый предел

Class I – slight skin defects

Первый сорт – незначительный дефект кожицы



Skin defect due to rubbing / russeting – limit allowed

Дефект от потертости/шероховатое побурение – допустимый предел

Class II – shape defects

Второй сорт – дефекты формы



Variety: Hauszwetsche

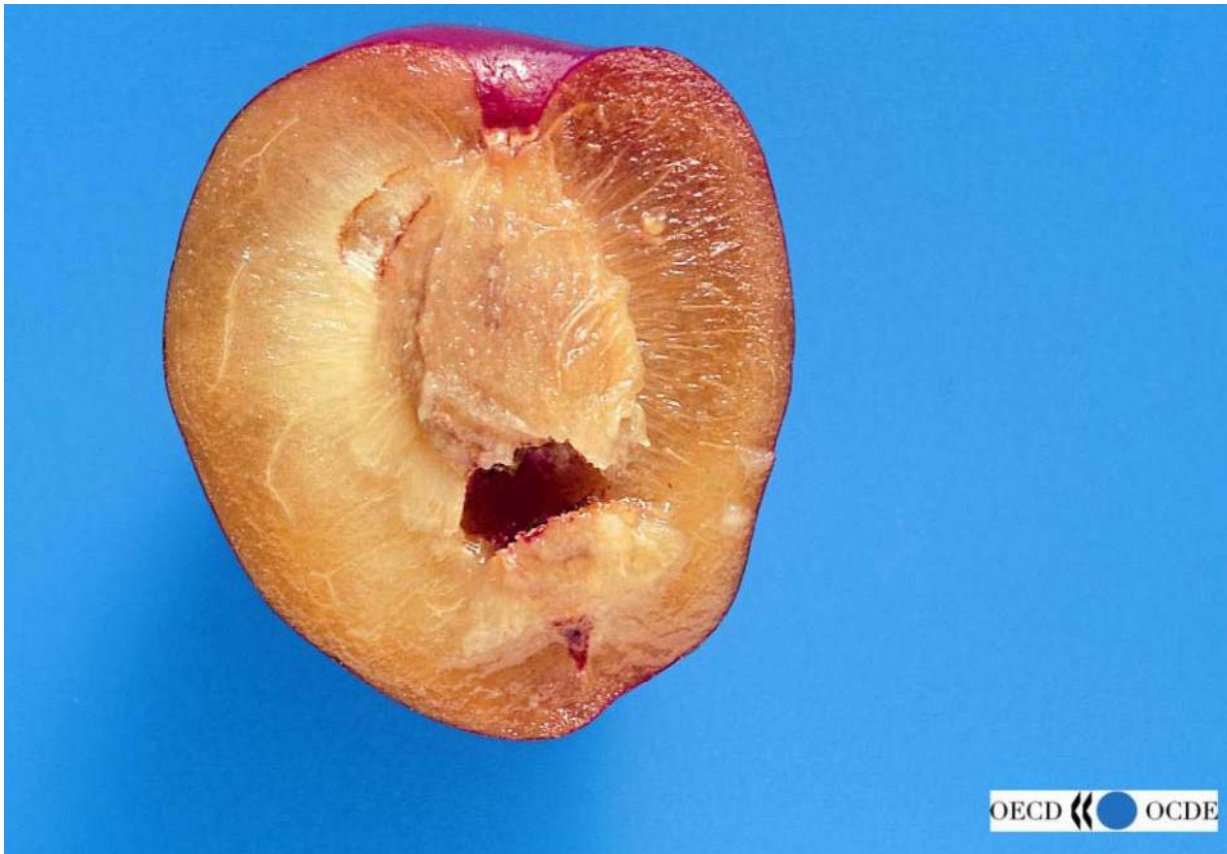
Сорт: Hauszwetsche

OECD OCDE

Left: typical shape / Right: defect in shape – limit allowed

Слева: характерная форма/Справа: дефект формы – допустимый предел

Class II – defects in development **Второй сорт – дефект развития**



Cavity at the stem end of the stone and broken stone – limit allowed
Полость и сломанная косточка – допустимый предел

Class II – skin defctcs

Второй сорт – дефекты кожицы



Marks of rubbing / russeting – limit allowed

Дефекты от потертости/шероховатое побурение – допустимый предел

Class II – skin defects

Второй сорт – дефекты кожицы



Healed cracks / concentric healed cracks – limit allowed
Зарубцевавшиеся трещины – допустимый предел

Presentation Товарный вид



Sales package
Фасовочная
единица для
продажи



Package, single layer
Упаковка в один слой



Package, in bulk
Упаковка навалом

Marking Маркировка



Example of marking printed on the package
Маркировка, напечатанная на коробке



Thank you!
Спасибо за внимание!

Die BLE.
Für Landwirtschaft und Ernährung.