



**UNECE**

**Working Party on Intermodal Transport and Logistics**

**EUROPEAN TK'BLUE AGENCY**

**Agence de notation extra-financière de  
l'empreinte environnementale des choix logistiques**



**Un nouvel outil pour favoriser le choix de l'Optimodalité  
par les Chargeurs et Donneurs d'ordres**



*Les acteurs de la chaîne logistique sont tous sensibles à **réduire leurs coûts d'exploitation** en réduisant leur consommation énergétique*

*Ils baissent ainsi leurs émissions de Gaz à Effet de Serre (GES)*

*Cet objectif de Développement Durable est donc **facilité par la logique économique.***

Malheureusement, cette **logique économique-environnementale** n'est pas applicable pour les autres externalités négatives générées par la chaîne de transport

## Pollution de l'air



## Congestion



Chaque Tonne-Kilomètre (TK) génère des externalités négatives...

## Accidents



## Bruit



Ces Externalités Négatives, payées par la collectivité, ne sont que modérément prises en compte par les acteurs de la logistique.

**Aucune valorisation des efforts** faits par certains pour les réduire n'est véritablement en place.

## Pollution du sol et des eaux



## Changement climatique



**European TK'Blue Agency a décidé de créer une  
*unité de mesure de l'empreinte environnementale globale du transport :***

## La TK'Blue

Les TK'Blue se gagnent proportionnellement à l'utilisation de solutions de transport optimodales\*, **générant le moins d'externalités négatives**, mode par mode.



**+ TK'Blue = Meilleure Note**

*\* Performantes d'un point de vue technique, économique et environnementale*

La Notation s'appuie sur une démarche exhaustive et multidimensionnelle

→ Elle s'attache à **valoriser, comparer et mesurer les externalités négatives et positives des différents modes de transport**, ainsi que leur **efficience énergétique**.

FRANCE



GRANDE-BRETAGNE



AUTRICHE



SUISSE



ITALIE



**Les critères retenus sont sélectionnés, validés et régulièrement challengés par le Conseil Scientifique Européen de l'Agence** après l'analyse des travaux et rapports de la Commission européenne, et de différentes Universités et Laboratoires européens.

## Chargeurs et Commissionnaires de transport notés TK'Blue vont choisir leurs solutions logistiques en regard

de l'Indice TK'Blue



du Mode de transport

de l'Opérateur dans le mode choisi



## Notation des chargeurs et commissionnaires

Labellisation des  
Transporteurs

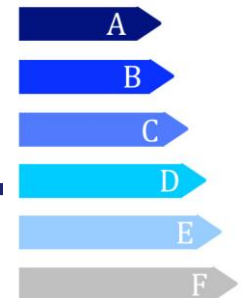
Indices « inter-modes » ( $I_M$ )

Indices « intra-mode »  
( $I_T$ )

Relevé général des TK  
affectées aux différents  
transporteurs fourni  
par le chargeur

Prise en compte de trois ratios :

1. Ratio TK'BLUE / TK globales : **RTKB**  
**Ratio Optimodal**
2. **RTKB** année N+1 / **RTKB** année N  
**Ratio de progrès**
3. **RTKB** / **RTKB** du secteur d'activité  
**Ratio de performance**



## Textes Législatifs appuyant la notation TK'Blue :

### → Au niveau européen



Le rapport de la **Commission Européenne**, présenté en octobre 2011, « *stratégie sur la Responsabilité Sociale des Entreprises* »,

### → Au niveau National



**En Allemagne** : adoption fin 2011 du Code de développement durable allemand (*The German Sustainability Code, GSC*)



**En Italie** : publication en 2009 du “*White Book on the Future Social Model, focusing on subsidiarity, employability, health and safety and equal opportunities*”





**Aux Pays-Bas** : la **Monitoring Commissie Corporate Governance Code** insiste depuis 2010 sur la nécessité d'inclure les activités de transport dans les rapports annuels.



**Au Danemark** : vote de la loi sur les états financiers (*Danish Financial Statements Act*) en 2008 qui oblige à rendre compte de leurs activités et de leur impact environnemental.

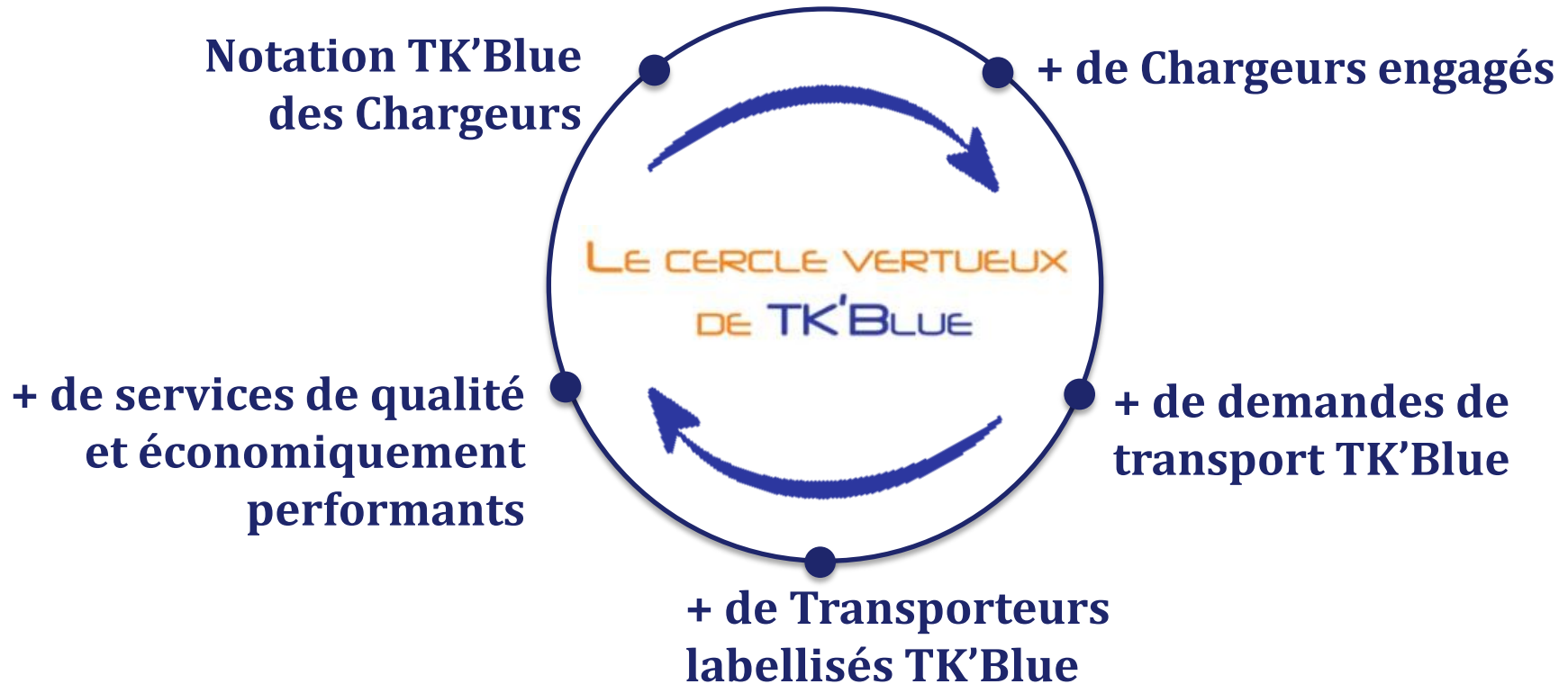


**En Espagne** : adoption le 15 février 2011 d'une loi sur le reporting extra financier.



**En France** : Les *Lois Grenelle I et II*, (dont le décret d'application de l'article 225 relatif aux obligations de transparence des entreprises en matière sociale et environnementale), et l'arrêté du 10 avril 2012 sur *l'Affichage CO<sub>2</sub>*.





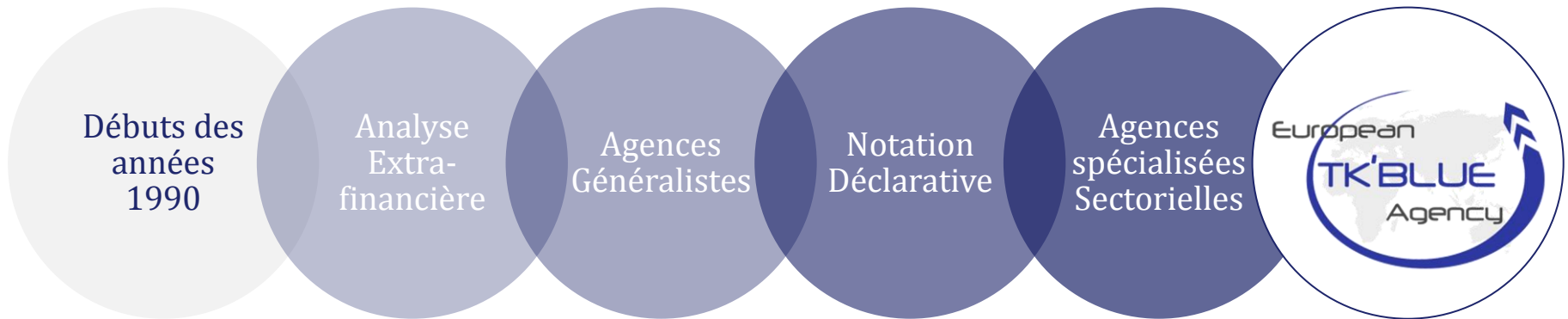
**TK'Blue veut participer au rééquilibrage entre l'offre et la demande de solutions de transport optimodal.**

## Pour un Chargeur :

- **Se démarquer de la concurrence et améliorer son image** par la démonstration d'un engagement dans une démarche de progrès
- **Mettre en place un reporting interne** grâce à un outil de management simple et efficace
- **Répondre aux exigences législatives et réglementaires** de la RSE en Europe

## Pour un Transporteur de :

- **répondre à la demande des chargeurs** qui souhaitent obtenir et ensuite améliorer leur notation TK'Blue ;
- **se comparer et se démarquer** par rapport à ses concurrents ;
- **être reconnu** dans sa démarche de réduction de consommation de carburants et d'impact environnemental.



**Les fondateurs d'European TK'Blue Agency** ont pu profiter des meilleurs enseignements des 20 années d'expérience du marché de l'analyse extra-financière

**1<sup>ère</sup> Agence « transport » 2012**

## DISPOSITIF

**Simple**  
**Transparent**  
**Motivant**

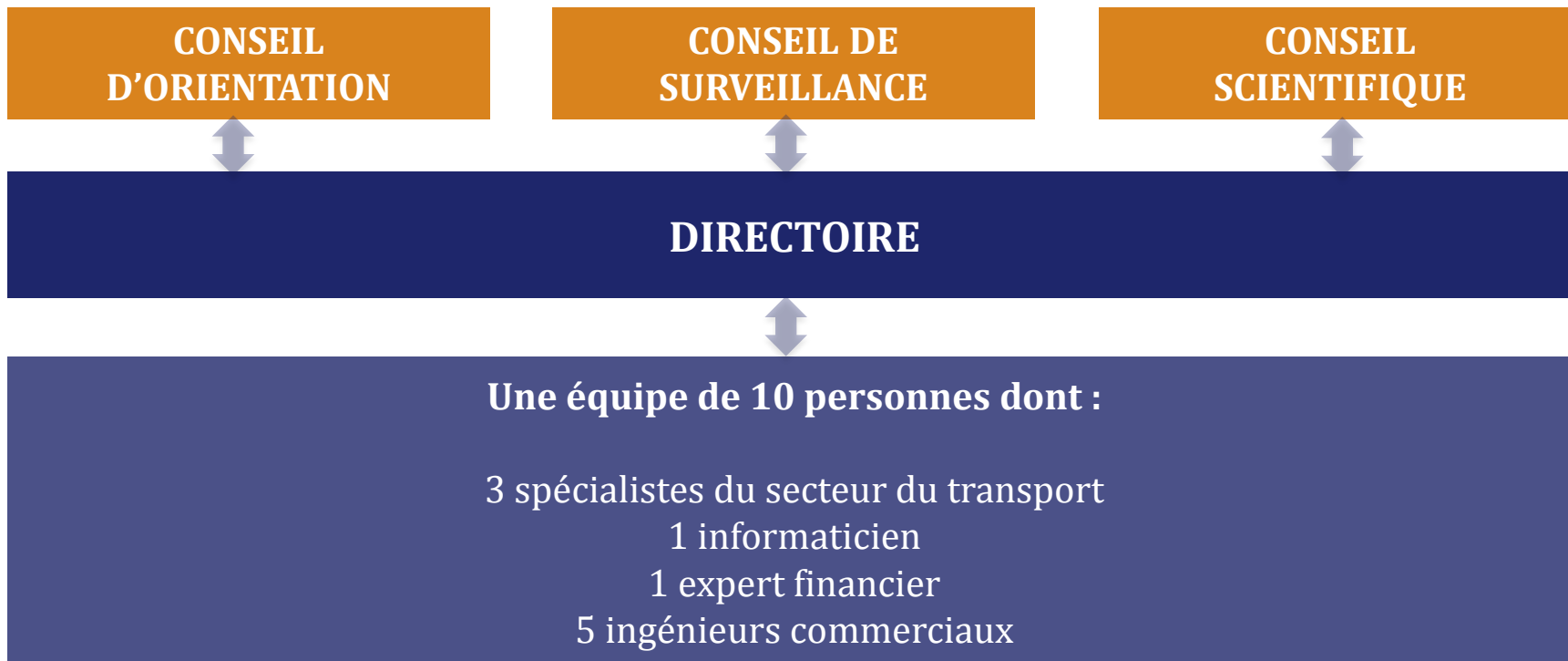
## CRITÈRES

**Opposables**  
**Européens**  
**Evolutifs**

## CHALLENGÉE

**Par une solide**  
**gouvernance**

Une gouvernance riche de plus de 50 personnalités reconnues et organisée sur trois pôles de compétences :



Soutenue par les équipes de consultants de 4 cabinets impliqués



## **European TK'Blue Agency est**

la première **agence de notation extra-financière** sectorielle,  
spécialisée dans l'évaluation des efforts des donateurs d'ordre  
pour réduire

**l'empreinte environnementale globale de leurs choix logistiques.**

La notation d' **European TK'Blue Agency** s'appuie sur :

- Une **gouvernance européenne** multipolaire et complémentaire
- Une **expertise solide et reconnue de la logistique**
- Une méthodologie d'évaluation **juste, transparente et challengée en permanence**
- La **crédibilité d'une agence indépendante**
- **Des outils performants** d'analyse de valorisation et de progrès

Trafic annuel de marchandises entre le Havre et Gennevilliers



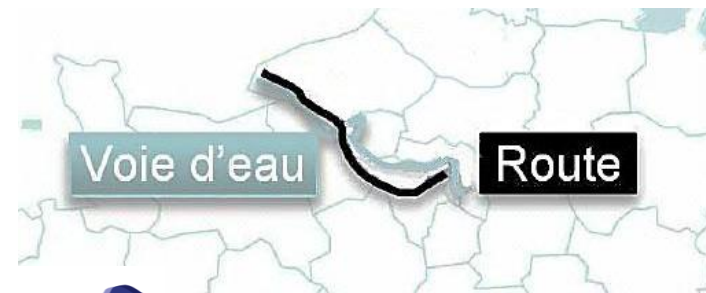
9500 tonnes

Coût des externalités

**8 500 000 €**



report modal de **20%**



1 900 tonnes



7 600 tonnes

Coût des externalités

**7 600 000 €**

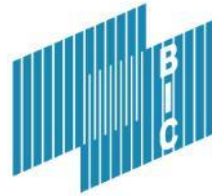
**Gain pour la collectivité en externalités négatives**

**900 000€(\*)**

**+** TK'Blue

**ENFIN UN OUTIL QUI VALORISE CES GAINS !**

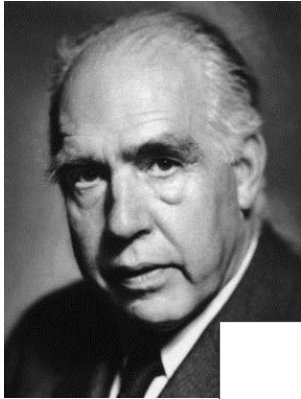
(\*) Source : CE DELFT (Pays-Bas) qui a piloté l'étude, INFRAS (Suisse), Fraunhofer Gesellschaft - ISI (Allemagne), Université de Gdansk (Pologne), Université de Karlsruhe (Allemagne) - Institute of Economic Policy Research (IWW).



Association Française du Transport Routier International







*Ce qui ne se mesure  
pas n'existe pas.*

**Niels Bohr**  
**Prix Nobel 1922**

“



*Ce qui ne se mesure  
pas ne se pilote pas,  
ne s'améliore pas.*

**Roberto Canevari**  
**Patron Monde de la  
Supply-Chain de  
CARREFOUR**

“

[www.tkblueagency.eu](http://www.tkblueagency.eu)

**MERCI DE VOTRE ATTENTION  
... Et pour vos questions !**



**European TK'Blue Agency  
Agence de notation extra-financière  
de l'empreinte environnementale des choix logistiques**

28, avenue de Messine F-75008 PARIS  
[info@tkblueagency.eu](mailto:info@tkblueagency.eu)

