

Женева, 7 мая 2024 г.

ECE-CES

Совещание экспертов по статистике миграции

МЕЖДУ ЧРЕЗВЫЧАЙНОЙ СИТУАЦИЕЙ И ИНТЕГРАЦИЕЙ:

лонгитюдное исследование просителей убежища в
Италии

Чинция КОНТИ, Istat, ciconti@istat.it

Фабио Массимо РОТТИНО, Istat, rottino@istat.it

Оливьеро КАСАККИА, Римский университет Сапиенца, oliviero.casacchia@uniroma1.it

Камилла ПАНГАЛЛО, Римский университет Сапиенца, camilla.pangallo@uniroma1.it

Статистика по просителям убежища и беженцам: новая база данных

ISTAT работает над соединением соответствующей информации из различных административных баз данных с целью создания **новой базы данных**, содержащей важную информацию о лицах, ищущих убежище, беженцах и связанных с ними группах населения.



Новая база данных: инновации

Эта новая база данных позволяет проводить **продольный анализ** по таким ключевым темам, как:

стабильность
присутствия
просителей
убежища и беженцев
в Италии

внутренняя
мобильность
просителей убежища
и беженцев в Италии

Статистика по беженцам: соблюдение руководящих принципов

При разработке инициативы ISTAT использовались определения беженцев и связанных с ними групп населения, используемые в **Европейском постановлении № 862/200722**



Они соответствуют:

- Конвенции о **беженцах**;
- **Международные рекомендации по статистике беженцев (IRRS)**.

Статистика по беженцам: соблюдение руководящих принципов

- Принятие международных рекомендаций оказало значительное влияние на работу ИСТАТ в этой области.
- Сосредоточение внимания **IRRS** на переменных и показателях для измерения интеграции привело к изменению понимания в ISTAT, который начал изучать возможности оценки уровня интеграции этих уязвимых групп населения.

Административные данные: интеграция

ISTAT объединил данные из **различных административных регистров**, содержащих информацию о соответствующих группах населения.

Министерств
о внутренних
дел

Национальн
ый регистр
населения

Министерств
о
образования

Продольный подход

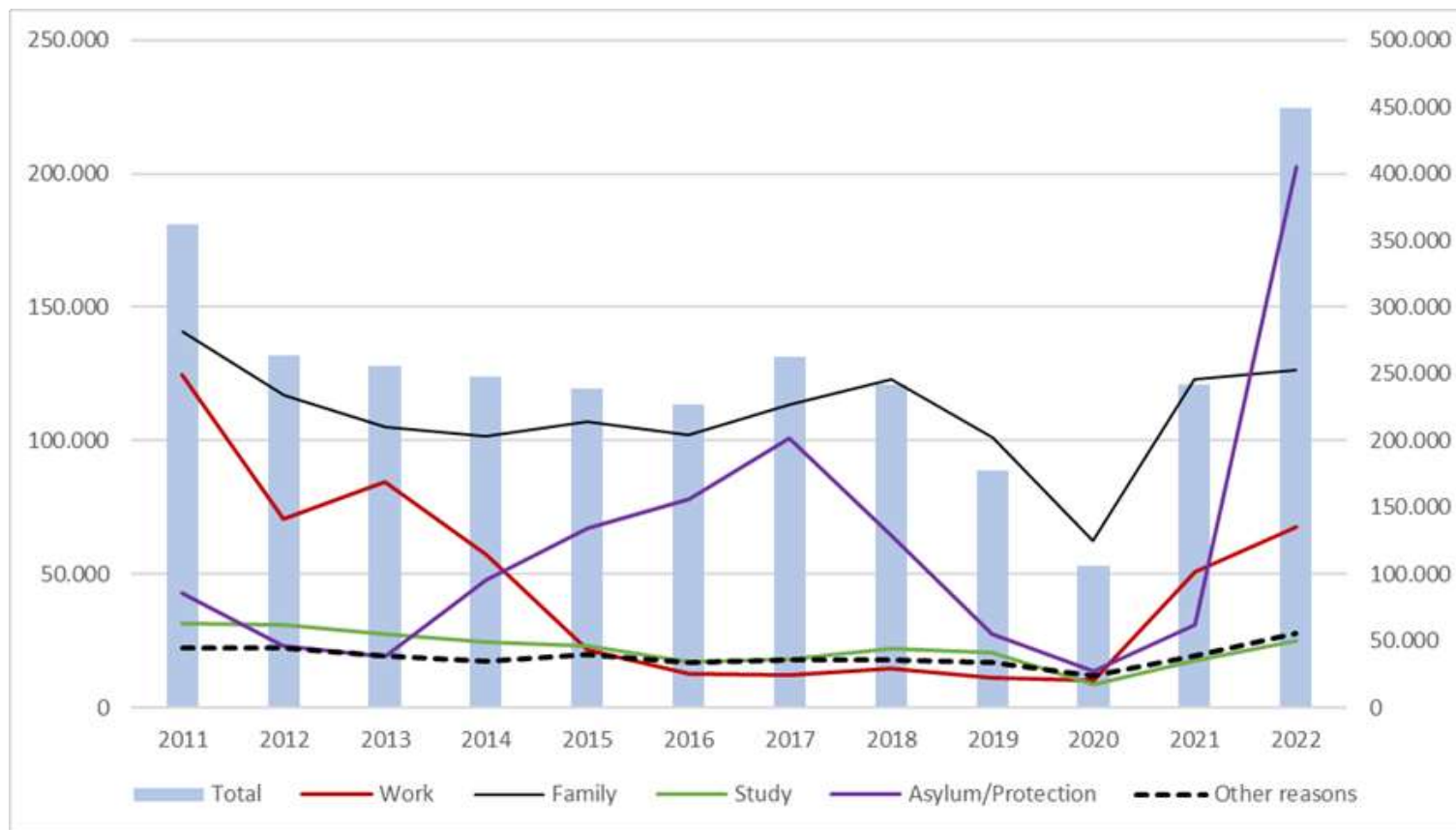
Анализ данных о видах на жительство проводился с использованием

продольный подход

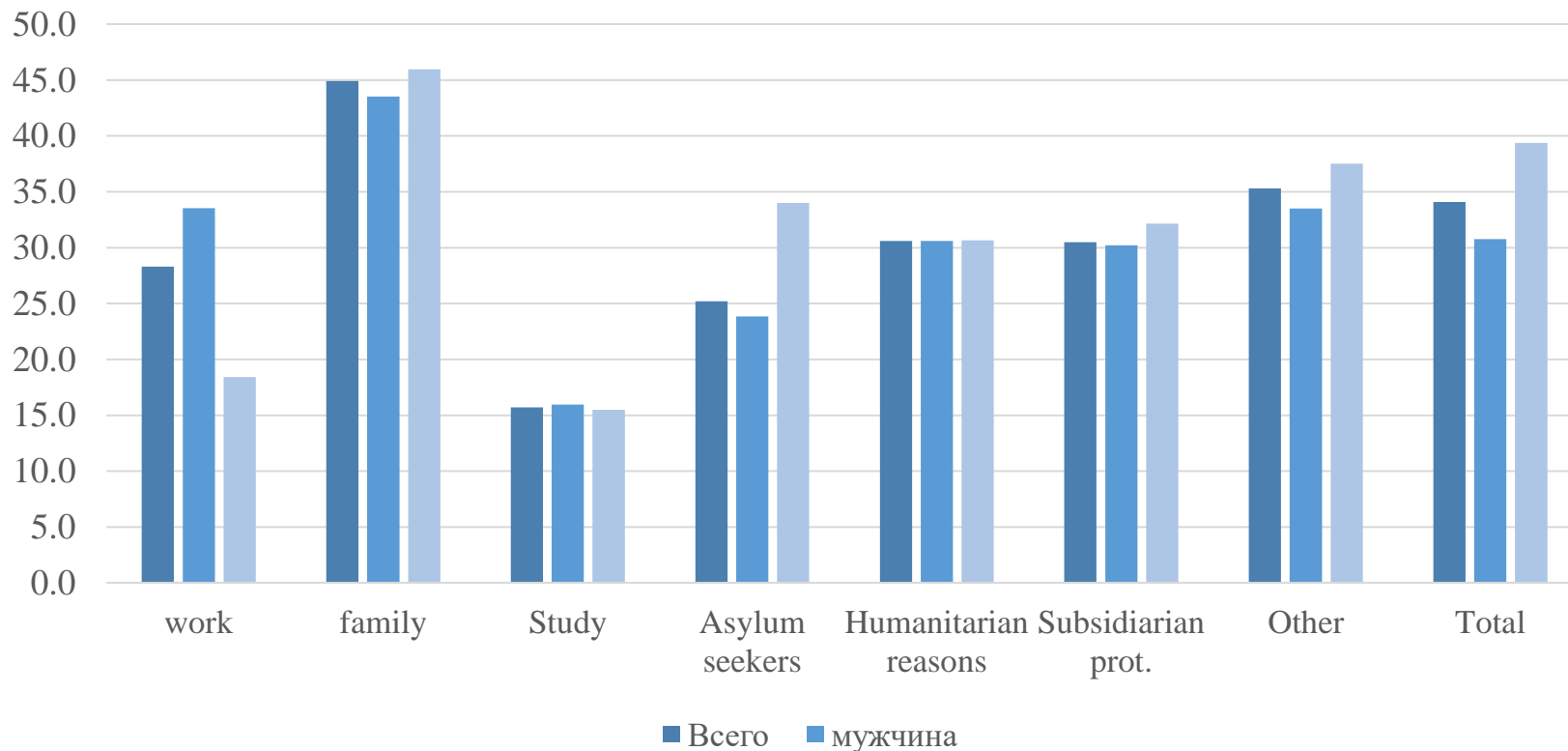


- Данные, относящиеся к разным годам, связаны между собой посредством детерминированной **связи записей** с использованием уникальных идентификационных кодов.
- Эта связь позволяет **отслеживать людей в течение определенного времени** и проверять непрерывность их постоянного присутствия в стране. Такой комплексный подход позволяет отслеживать **изменения в статусе просителей убежища**.
- Такому мониторингу могут подвергаться **только легальные мигранты**. Если человек теряет вид на жительство, но остается в Италии, он "исчезает" из базы данных по виду на жительство.

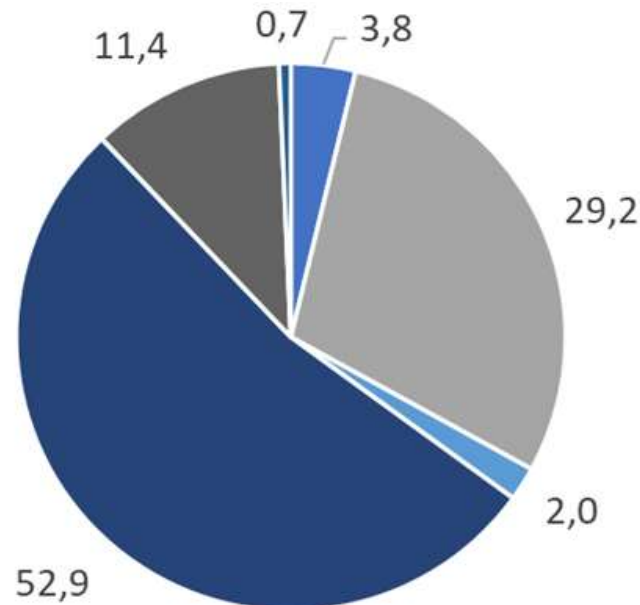
Новые разрешения, выданные в отчетном году, в разбивке по причинам, 2011-2022, абсолютные значения.



Иммигранты, прибывшие в Италию в 2017 году, по наличию после 6 лет (01-01-2023) по причине разрешения и полу (в процентах)

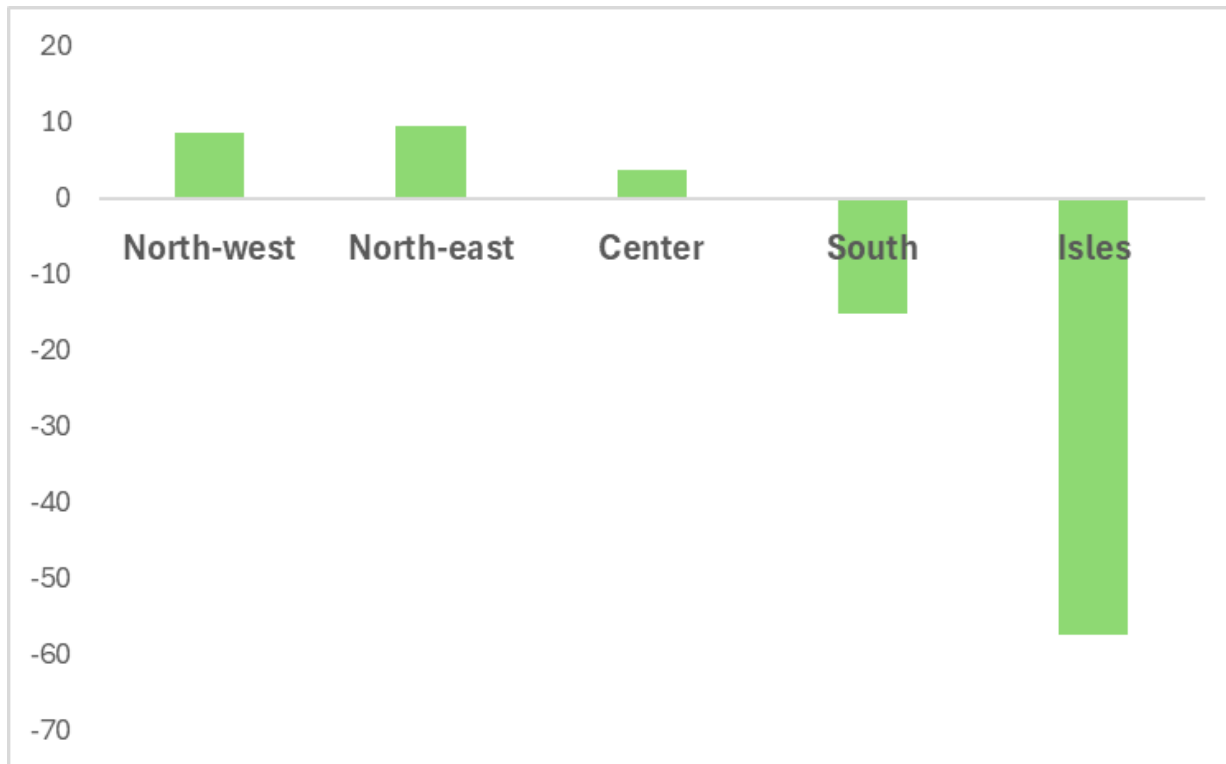


Иммигранты, прибывшие в Италию в 2017 году, по наличию после 6 лет (01-01-2023) по причине разрешения и полу (в процентах)



■ Long period ■ Work ■ Family ■ Refugees ■ Asylum Seekers ■ Others

Индекс внутренней привлекательности/отталкивания для лиц, ищущих убежище, въехавших в Италию в 2017 году, по различным территориальным областям (2017-2023 гг.)



Связь с другими источниками и перспективами

Istat работает над инновационным исследовательским проектом совместно с Римским **университетом Сапиенца**.



- "*За пределами чрезвычайной ситуации: характеристики и поведение беженцев и лиц, ищущих убежища, в Италии*", опубликованная в **RIEDS** в 2024 году (<http://www.sieds.it/index.php/2024/02/24/rieds-vol-lxxvii-3-july-september-2023/>).
- Другая работа с обновленными данными будет представлена на **52-й научной встрече Итальянского статистического общества** в Университете Бари в июне 2024 года.

Сотрудничество: следующие шаги

- Существенное сотрудничество с **Министерством внутренних дел Италии** - в ближайшие месяцы появятся новые данные о заявлениях на предоставление убежища;
- Сотрудничество с **УВКБ ООН** - Исследование социально-экономического положения бенефициаров международной и временной защиты в Италии;
- Сотрудничество с **научными кругами** для реализации инновационных исследовательских проектов.

Спасибо!