



Funded by  
the European Union

**EU4Environment**  
Green Economy in Eastern Partner Countries

Ուսումնական սեմինար 1 Հայաստանում  
ռազմավարական էկոլոգիական գնահատման  
(ՌԷԳ) գործնական կիրառման վերաբերյալ

ՌԷԳ-ի շրջանակներում ելակետային պայմանների  
վերլուծություն

30 - 31 հոկտեմբերի 2023 թ.  
Հայաստանի Հանրապետություն, Երևան

*Մայա Գալեչիլաձե-Բոժեսկու  
ՄԱԿ ԵՏՀ-ի խորհրդատու*

Action implemented by:



**THE WORLD BANK**  
IBRD • IDA | WORLD BANK GROUP



Funded by  
the European Union

**EU4Environment**  
Green Economy in Eastern Partner Countries

# Նախնական վիճակի վերլուծության նպատակը

Ելակետային պայմանների բացահայտում, որը հիմք կհանդիսանա հավանական հետևանքների հետագա վերլուծության համար

- ❖ Եկոլոգիական և առողջապահական էական խնդիրների վերաբերյալ տեղեկատվության ներկայացում
  - Անցած տարիների միտումները
  - Ներկա իրավիճակը
  - Պլանի/ծրագրի չիրականացման դեպքում այդ միտումների զարգացման հավանական սցենարի հակիրճ նկարագրությունը

Action implemented by:



**THE WORLD BANK**  
IBRD • IDA | WORLD BANK GROUP



Funded by  
the European Union

**EU4Environment**  
Green Economy in Eastern Partner Countries



# Ուղենիշներ

- ❖ ՌԷԳ իրականացնող խումբը պետք է ներկայացնի պլանին/ծրագրին առնչվող՝ շրջակա միջավայրի տարրերի և մարդու առողջության վիճակի ընթացիկ փոփոխությունների վերաբերյալ հիմնավորված գնահատականներ:
- ❖ Անհրաժեշտ է կենտրոնանալ էկոլոգիական և առողջապահական **առանցքային** խնդիրների վրա, որոնք ի հայտ են եկել շրջանակի սահմանման գործընթացում
  - Առկա իրավիճակի և միտումների վերլուծության թերությունները հաճախ առաջանում են ոչ թե տվյալների բացակայության, այլ վերլուծության ոչ հստակ ուղղվածության և պլանին կամ ծրագրին չառնչվող հարցերի վրա կենտրոնանալու պատճառով:
- ❖ ՌԷԳ իրականացման գործում ներգրավված մասնագետները պետք է հավաքագրեն միայն այն ծավալով տեղեկություններ, որն անհրաժեշտ է բացահայտված խնդիրներին առնչվող առանցքային հարցերին պատասխանելու համար. ՌԷԳ-ը դրկտորական ատենախոսություն չէ:



**THE WORLD BANK**  
IBRD • IDA | WORLD BANK GROUP



Funded by  
the European Union

**EU4Environment**  
Green Economy in Eastern Partner Countries

## Ելակետային վիճակի որակական վերլուծություն...

- ❖ Այն նպատակային է, այսինքն՝ կենտրոնացած է էկոլոգիական և առողջապահական խնդիրների ուսումնասիրության վրա՝ առանց ելակետային վիճակի գնահատումը ավելորդ տեղեկություններով ծանրաբեռնելու
- ❖ Այն ունի հետահայաց բնույթ, այսինքն՝ նկարագրում է անցած տարիների միտումները և դրանց վրա ազդող գործոնները
- ❖ Որոշում է այդ միտումների զարգացման հավանական ընթացքը, եթե առաջարկվող պլանը կամ ծրագիրը չիրականացվի

Action implemented by:

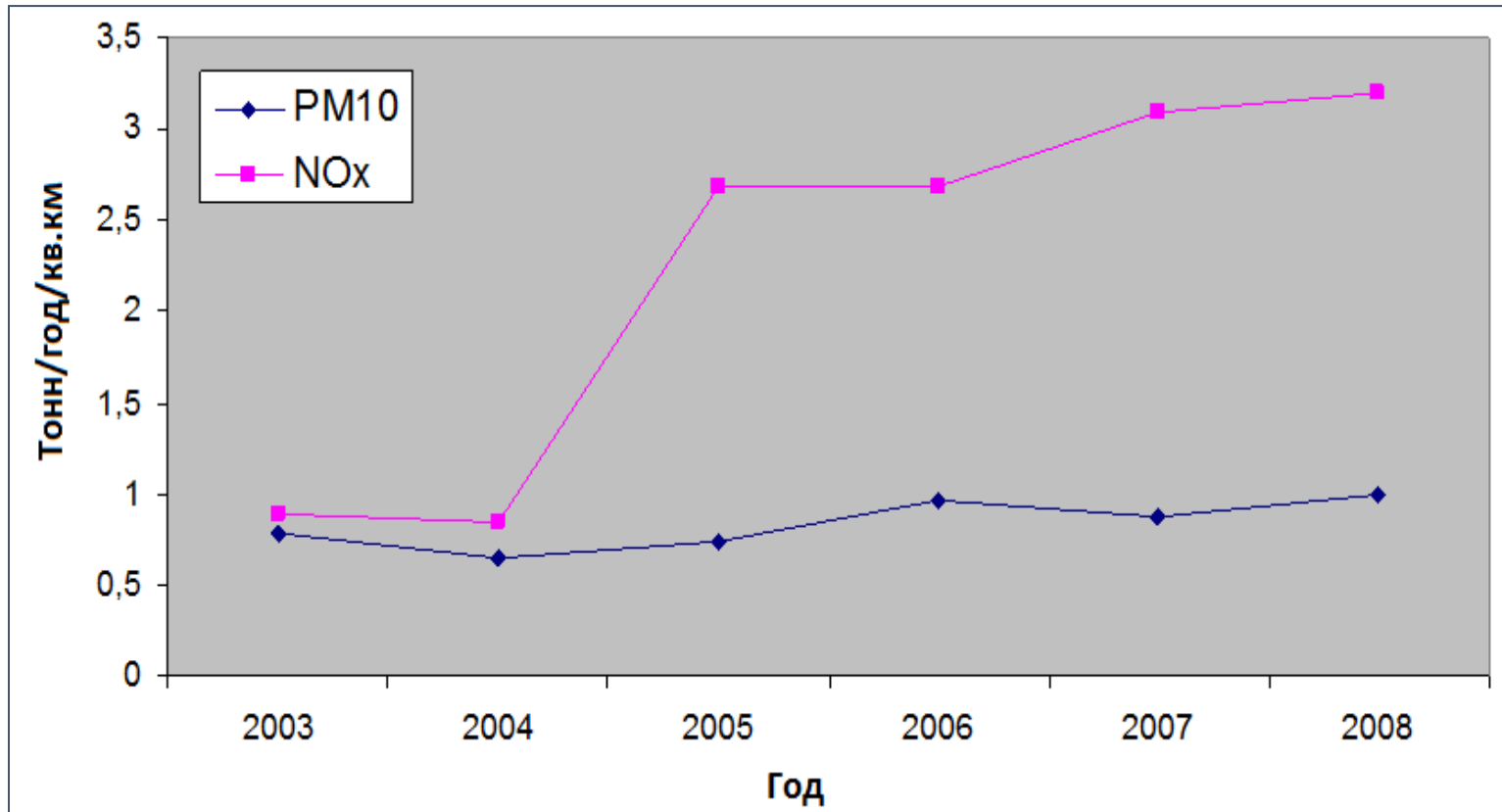


**THE WORLD BANK**  
IBRD • IDA | WORLD BANK GROUP



Funded by  
the European Union

## Նկարագրությունը վերլուծություն չէ



Պարզեք այս  
դինամիկան  
խթանող հիմնական  
շարժիչ ուժը



Funded by  
the European Union

**EU4Environment**  
Green Economy in Eastern Partner Countries

# Իրավիճակի զարգացման հավանական ընթացքը

- ❖ Հասկանալի է, որ ապագա միտումների բացահայտումը սահմանափակված է **անորոշության բազմաթիվ գործոններով** (օրինակ՝ տվյալների առկայությունը, տնտեսական գործունեության զարգացման սցենարները, տեխնիկական առաջընթացը կամ նորմատիվ-իրավական դաշտի կատարելագործումը. այս բոլոր գործոնները միասին ազդում են ապագա միտումների ձևավորման վրա):
- ❖ ՌԷԳ-ի գծով մասնագետները պետք է իրենց հնարավորության սահմաններում նշեն ապագա միտումները՝ ելնելով
  - անցած տարիների միտումներից («**ի՞նչ է տեղի ունեցել**»)
  - Այդ միտումների ձևավորման վրա ազդող հիմնական գործոններից («**ինչու՞ դա տեղի ունեցավ**»)
- ❖ Անհրաժեշտ է հաշվի առնել անորոշության հիմնական գործոնները

Action implemented by:



**THE WORLD BANK**  
IBRD • IDA | WORLD BANK GROUP



Funded by  
the European Union

**EU4Environment**  
Green Economy in Eastern Partner Countries

# Ուղղորդող հարցեր

- ❖ Ի՞նչ միտումներ են եղել մինչ օրս:
- ❖ Ի՞նչ գործոններով են պայմանավորված այդ միտումները:
- ❖ Ի՞նչ նպատակներ են նախատեսված օրենսդրությամբ և քաղաքականությամբ:
- ❖ Որքանո՞վ է առկա իրավիճակը հեռու սահմանված նպատակներից կամ թիրախային ցուցանիշներից:
- ❖ Ինչպե՞ս կզարգանան միտումներն ապագայում առաջարկվող պլանի կամ ծրագրի բացակայության դեպքում:
- ❖ Ի՞նչ ազդեցություն կունենան մասշտաբային այլ փոփոխությունները (հիմնական ռազմավարություններ կամ խոշոր նախագծեր, նորմատիվ-իրավական դաշտի կամ քաղաքականության փոփոխություններ, տնտեսական խթաններ, կլիմայի փոփոխություն և այլն) ապագա միտումների վրա



**THE WORLD BANK**  
IBRD • IDA | WORLD BANK GROUP



Funded by  
the European Union



## Մեթոդներ և գործիքներ

- ❖ Տարբեր ՌԷԳ-երում ելակետային վիճակի վերլուծությունը հաճախ հիմնված է միայն առկա ուսումնասիրությունների և հաշվետվությունների նյութերի վրա
  - Շրջակա միջավայրի վիճակի մասին հաշվետվություն
  - Շրջակա միջավայրի և մարդու առողջության ընդհանուր մոնիթորինգի տվյալներ
  - Մասնագիտացված մոնիթորինգի (ծրագրերի և նախագծերի շրջանակներում) տվյալներ
  - Նախկինում իրականացված ՌԷԳ-ի, ՇՄԱԳ-ի և այլ էկոլոգիական-վերլուծական ուսումնասիրությունների նյութեր
  - Առանձին գիտահետազոտական նախագծերի նյութեր
- ❖ ՌԷԳ-ի շրջանակներում կարող են իրականացվել որոշ տեսակի վերլուծություններ
  - Տարածական վերլուծություն (ԱՏՀ (GIS), քարտեզների շերտերի վերլուծություն)
  - Միտումների վերլուծություն
  - Կենսաբազմազանության գնահատման հետազոտություններ
  - Արտանետումների մոդելավորում

Հետաքրքիր է. բրիտանական «ՌԷԳ դիրեկտիվի կիրարկման գործնական ուղեցույցը (ODPM, 2005թ.) պարունակում է տարբեր մարմինների և հաստատությունների տրամադրության տակ գտնվող տվյալների 12 էսսեյից զամբով:





Վերլուծական գործիք	ՌԷԳ գործընթացի շրջանակներում կիրառումը					Հիմնական հատկանիշներ				
	Խնդիրների և ազդեցությունների բացահայտում	Ելակետային վիճակի վերլուծություն	Ներդրում այլընտրանքների մշակման գործում	Ազդեցությունների գնահատում	Որոշումների կայացման համար տարբերակների համեմատություն	Տվյալների անհրաժեշտություն	Ծախսերը և պահանջվող ժամանակը	Հասարակության համար բաց լինելը	Անորոշության պայմաններում աշխատելու ունակություն	Առաջության վրա ազդեցությունները դիտարկելու ունակություն
Շրջակա միջավայրի վիճակի գնում, իրավական նորմերի եւ քաղաքականության ուսումնասիրում	✓	✓				●	\$	☹		XX
SWOT վերլուծություն	✓	✓			✓	●	\$	☹	•	XX
Ստուգաթերթեր	✓					●	\$	☹	•	X
Ձեռաթղթեր	✓		✓	✓	✓	●	\$	☺	•	X
Որոշումների ծառեր եւ ազդեցությունների սխեմաներ	✓	✓			✓	●	\$	☺		XX
Շերտերի վերադրում եւ ԱՏՀ	✓	✓	✓	✓	✓	●●	\$\$	☺		X
Միտումների վերլուծություն/արտարկում		✓		✓		●	\$	☺	•	X
Հավթական փորձագիտական գնահատում	✓	✓	✓	✓	✓	●	\$	☹		XX
Մոդելավորում			✓	✓		●●	\$\$	☹	•	X
Սցենարների մշակում	✓		✓			●●	\$\$	☺	•	XX
Կենսափուլի գնահատում	✓	✓	✓	✓	✓	●●	\$\$	☹		
«Ծախսեր-օգուտներ» վերլուծություն			✓	✓	✓	●●	\$\$	☹		
Բազմաչափանիշ վերլուծությ.			✓	✓	✓	●●	\$\$	☹	•	X





Funded by  
the European Union

**EU4Environment**  
Green Economy in Eastern Partner Countries

# Գործնական խորհուրդներ

- ❖ Օգտագործեք բնապահպանական գերատեսչությունների, առողջապահական մարմինների մասնագետների և հիմնական շահագրգիռ կողմերի գիտելիքներն ու փորձը՝ համապատասխան տվյալները պարզելու և մեկնաբանելու և միտումները կանխատեսելու համար:
- ❖ Ապագա միտումների գնահատման գործընթացում հաշվի առեք ընդունված, սակայն դեռևս չիրականացված ապագա այլ **նախագծերի և զարգացման պլանների** ազդեցությունները. հաճախ այդ նախագծերը և պլանները կարող են հանգեցնել առկա էկոլոգիական իրավիճակի փոփոխությունների
- ❖ Փոխանակեք տեղեկություններ **պլանի կամ ծրագրի մշակողների** հետ
- ❖ Տեղեկությունների հավաքման գործընթացում մնացեք **կենտրոնացած**
- ❖ Մի զբաղվեք չափազանց մանրամասն տեղեկատվության հավաքագրմամբ և մի օգտագործեք ավելորդ տեղեկատվություն միայն այն պատճառով, որ այն առկա է:



**THE WORLD BANK**  
IBRD • IDA | WORLD BANK GROUP



Funded by  
the European Union

**EU4Environment**  
Green Economy in Eastern Partner Countries

# Գործնական խորհուրդներ

- ❖ Ձեր եզրակացությունները լրացրեք ցանկացած **գրաֆիկական միջոցներով**՝ միտումները պատկերացնելու համար
- ❖ Հաշվետվության մեջ ներառեք ձեր մեկնաբանություններն ընթացիկ տվյալների և մշտադիտարկման համակարգերի բավարարության վերաբերյալ
- ❖ Նշեք տվյալների բոլոր **Էական բացերը եւ անորոշության գործոնները** (դրանց առկայության դեպքում). այս տեղեկատվությունը ՌԷԳ-ի տվյալ փուլի արդյունքներից մեկն է:

Action implemented by:

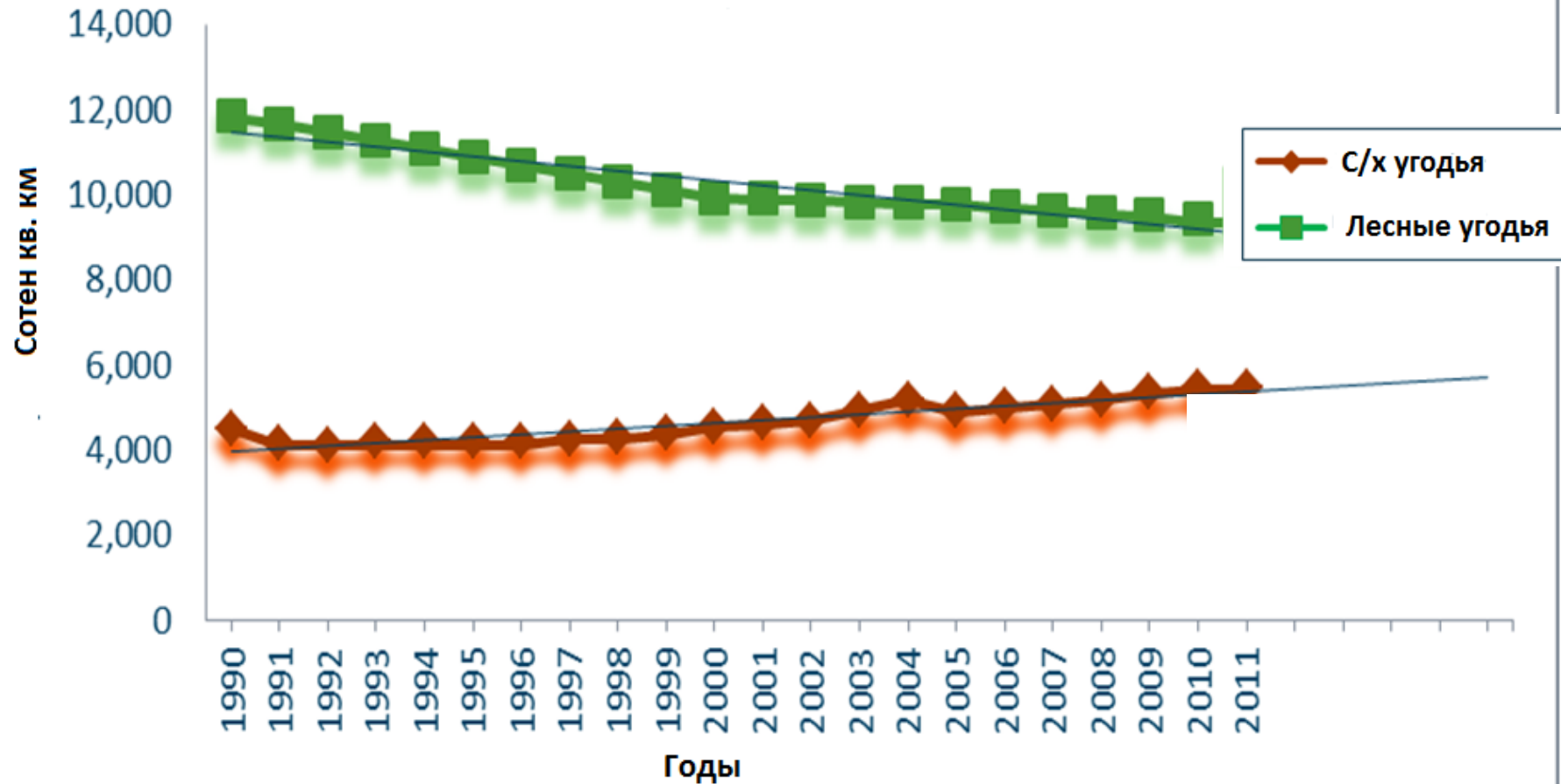


**THE WORLD BANK**  
IBRD • IDA | WORLD BANK GROUP



th

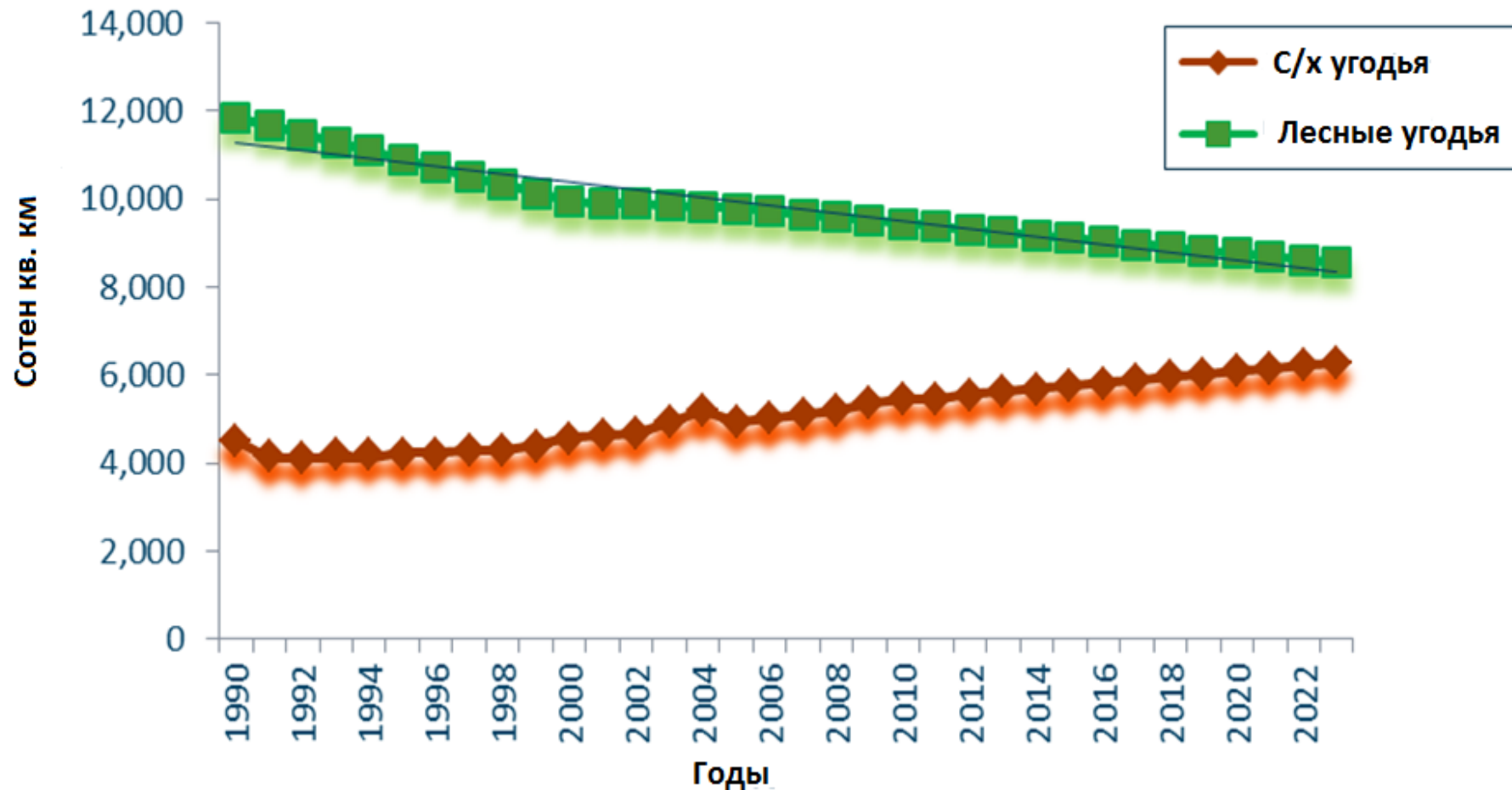
## Сельскохозяйственные угодья и земли лесного фонда (существующие тенденции)



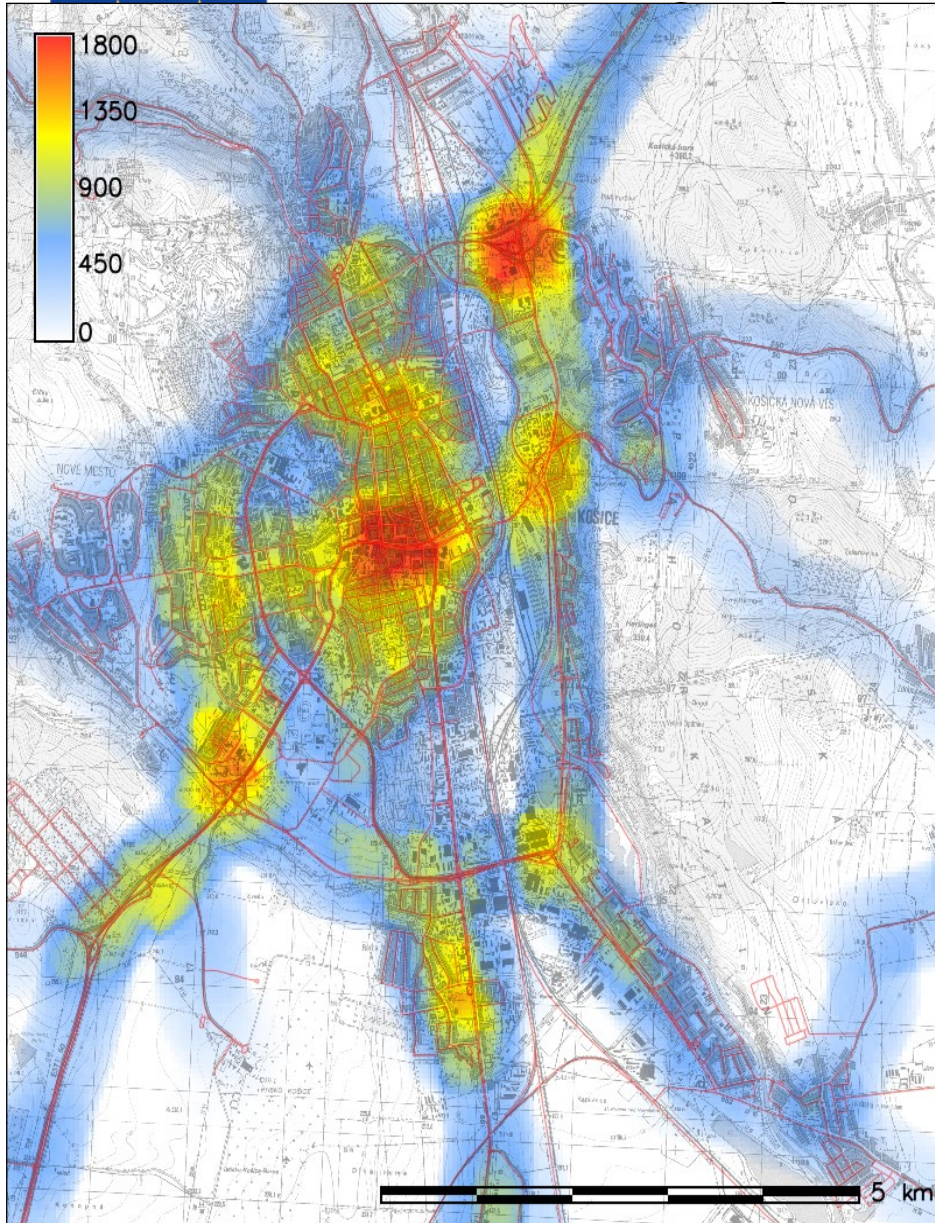


Funded by

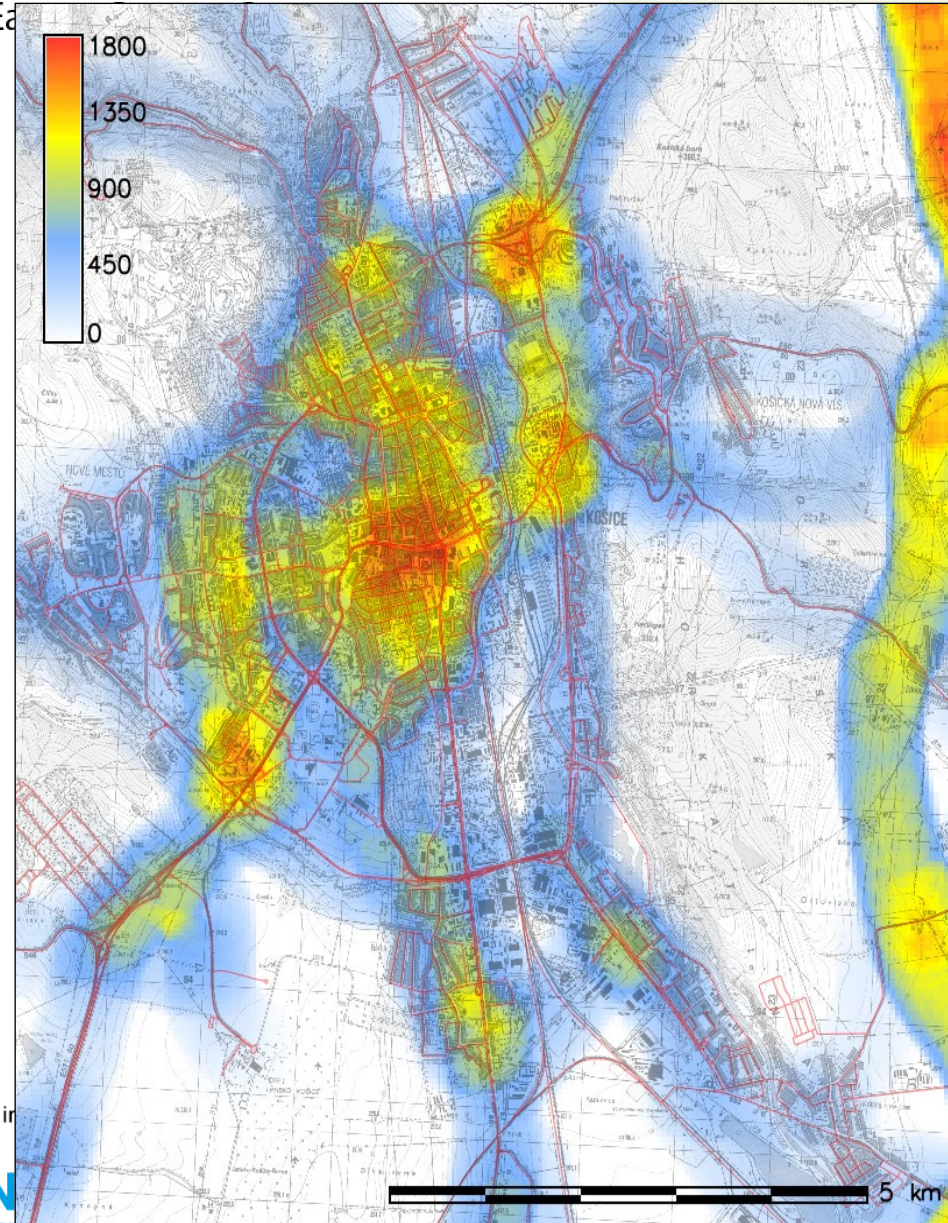
## Сельскохозяйственные угодья и земли лесного фонда (оценка будущей ситуации)




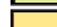



Плотность выбросов  $PM_{2.5}$  – нулевой вариант (кг/год/га)

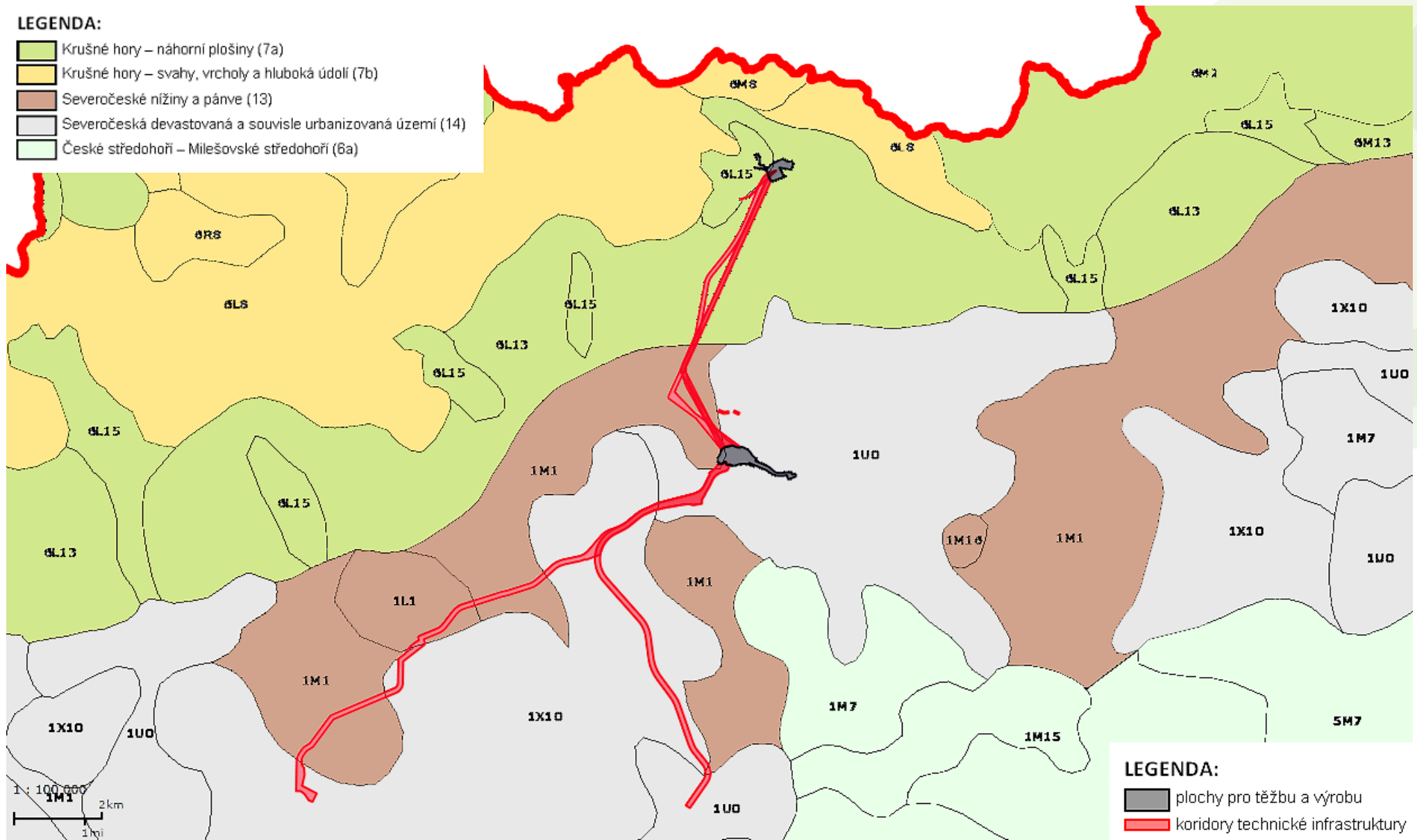


Плотность выбросов  $PM_{2.5}$  – проектный вариант (кг/год/га)



**LEGENDA:**

-  Krušné hory – náhorní plošiny (7a)
-  Krušné hory – svahy, vrcholy a hluboká údolí (7b)
-  Severočeské nížiny a pánve (13)
-  Severočeská devastovaná a souvisle urbanizovaná území (14)
-  České středohoří – Milešovské středohoří (8a)



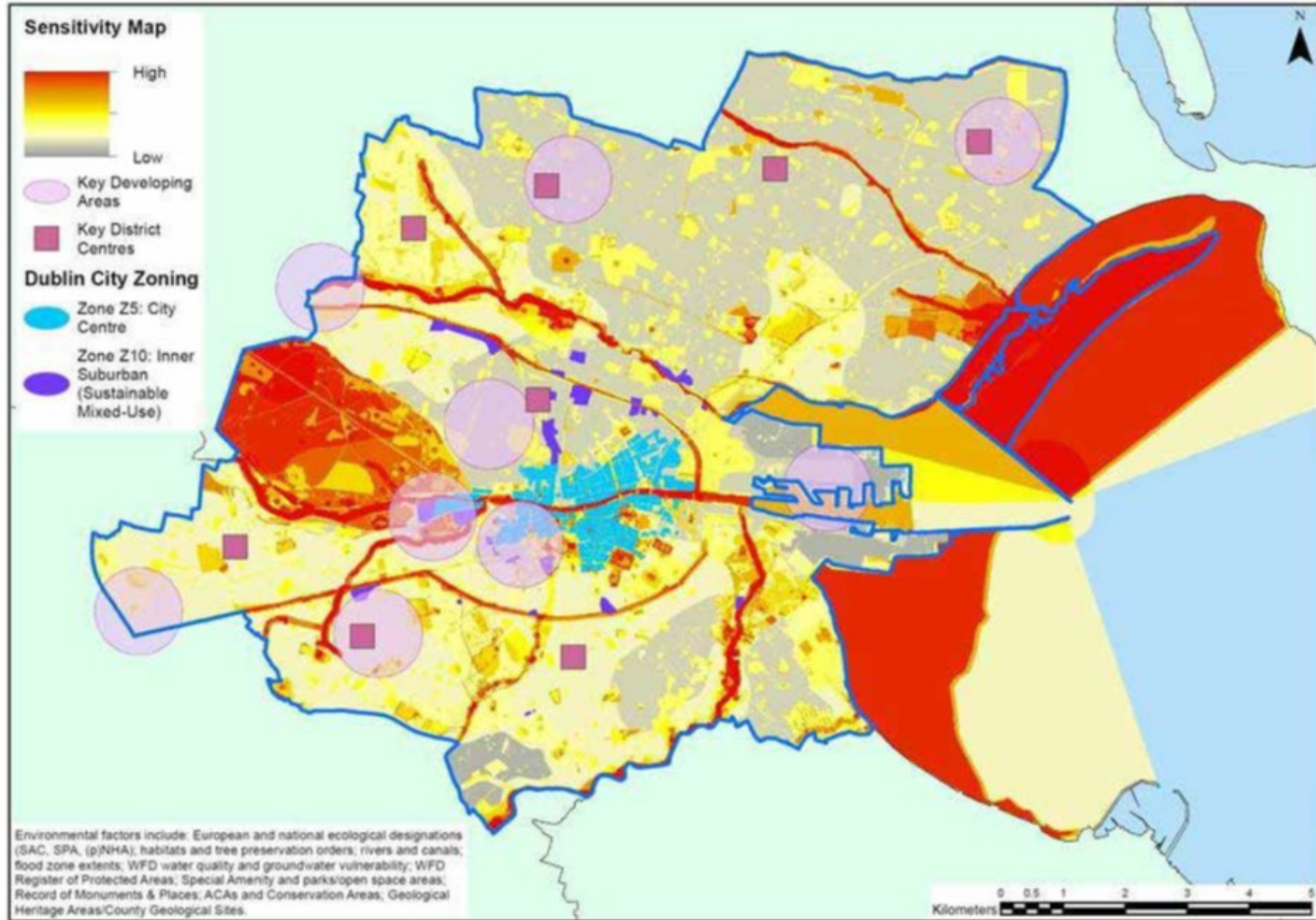
Տարածաշրջանի տարածքային պլանի ՌԷԳ (Ուստեցկի երկրամաս, Չեխիա)։

Տեխնիկական ենթակառուցվածքների և ախառեսվող տարածական միջանցքներ՝ լանդշաֆտային բնույթի ուրվագծված տարածքների համատեքստում։



Funded by the European Union

Շրջակա միջավայրի զգայունության քարտեզի օրինակ (հիմնված բնապահպանական նպատակների, հեղեղային գոտիների, ջրի որակի և ստորերկրյա ջրերի խոցելիության, մշակութային ժառանգության և այլ առանձնահատկությունների վրա)



BETTER POLICIES FOR BETTER LIVES

programme

EUROPEAN UNION | WORLD BANK GROUP





Funded by  
the European Union

**EU4Environment**  
Green Economy in Eastern Partner Countries

# Տնային առաջադրանք

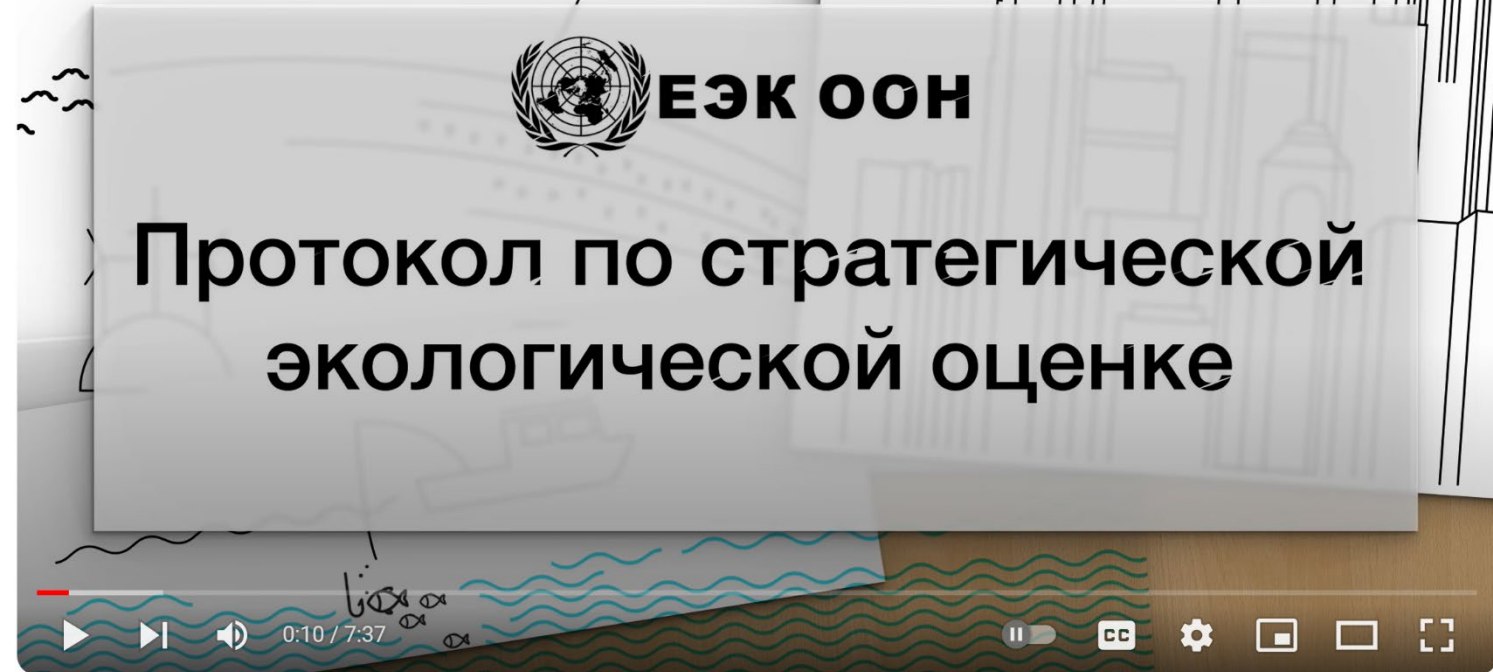


Search

Դիտել ՌԷԳ-ի մասին տեսանյութը՝

<https://www.youtube.com/watch?v=iAOkskySYt0>

Շնորհակալություն  
ուշադրության համար



Протокол ЕЭК ООН по стратегической экологической оценке