

# **Концептуальные положения формирования транспортно-логистической системы в Республике Беларусь**

**Д. т. н., проф., ректор БелГУТа В. И. Сенько;  
д. э. н., проф., зав. каф. «УГКР» БелГУТа И. А. Еловой.**

# Перспективы использования логистических систем

Использование логистических систем ведет к сокращению:

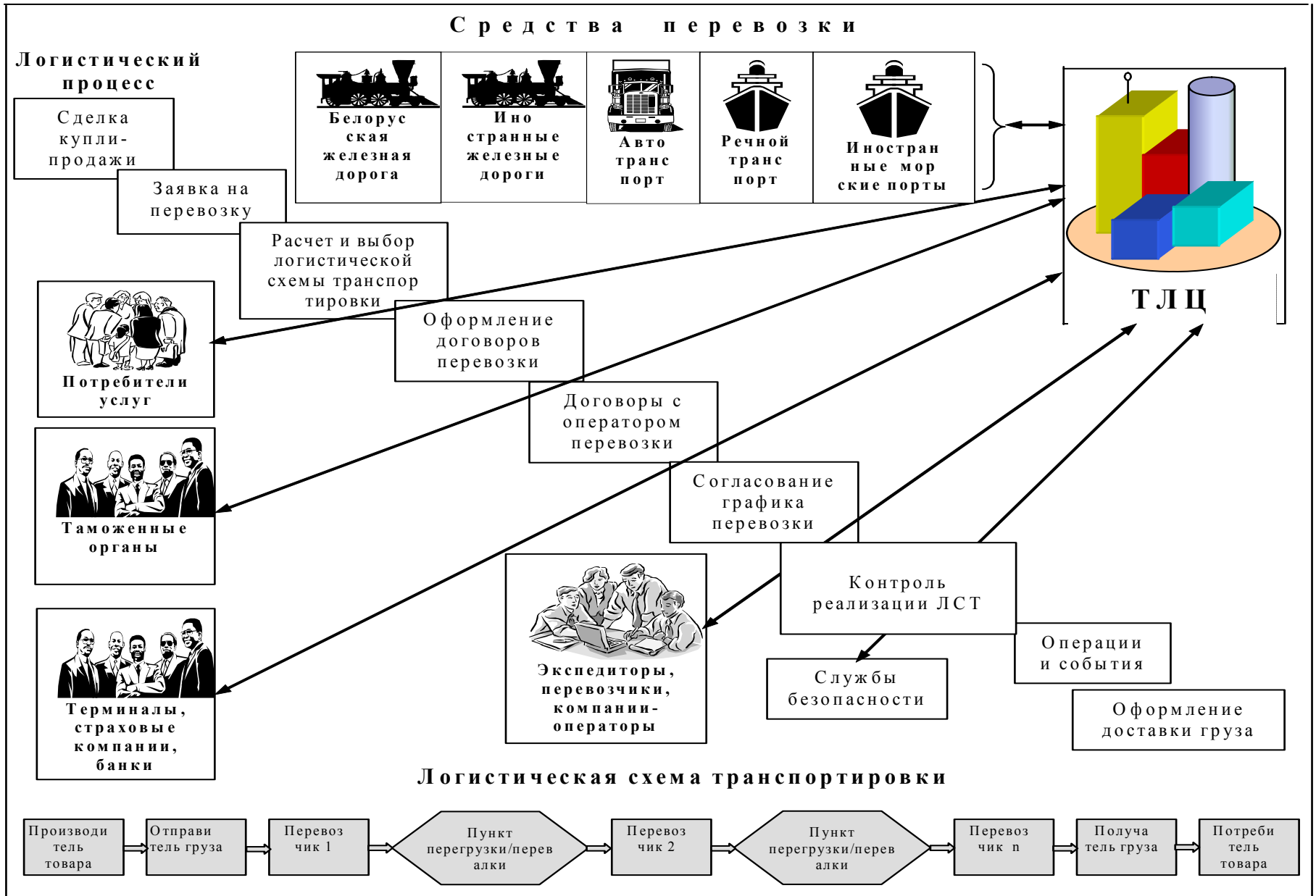
- транспортных расходов на 7-20 %;
- затрат на погрузочно-разгрузочные работы и хранение материальных ресурсов и готовой продукции на 15-30 %;
- общих логистических издержек на 12-15 %;
- ускорению оборачиваемости материальных ресурсов на 20-40 %, а

# Потенциал белорусского рынка логистических услуг

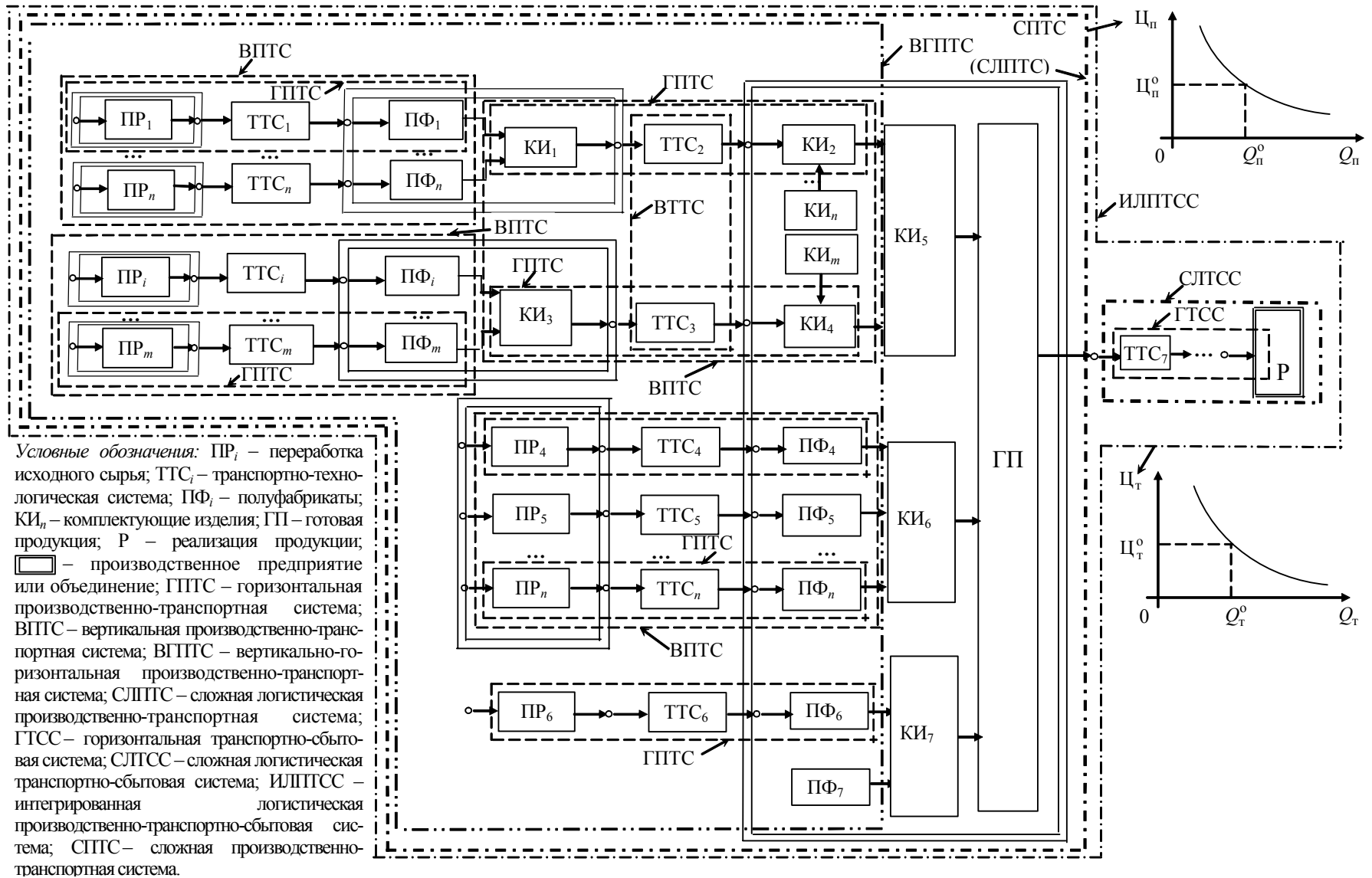
Потенциал белорусского рынка логистических услуг реализован на 25-30%.

Доля сектора перевозок и экспедирования грузов всеми видами транспорта составляет 50%, сектора складских услуг и сектора услуг по интеграции и управлению цепями поставок – 10%.

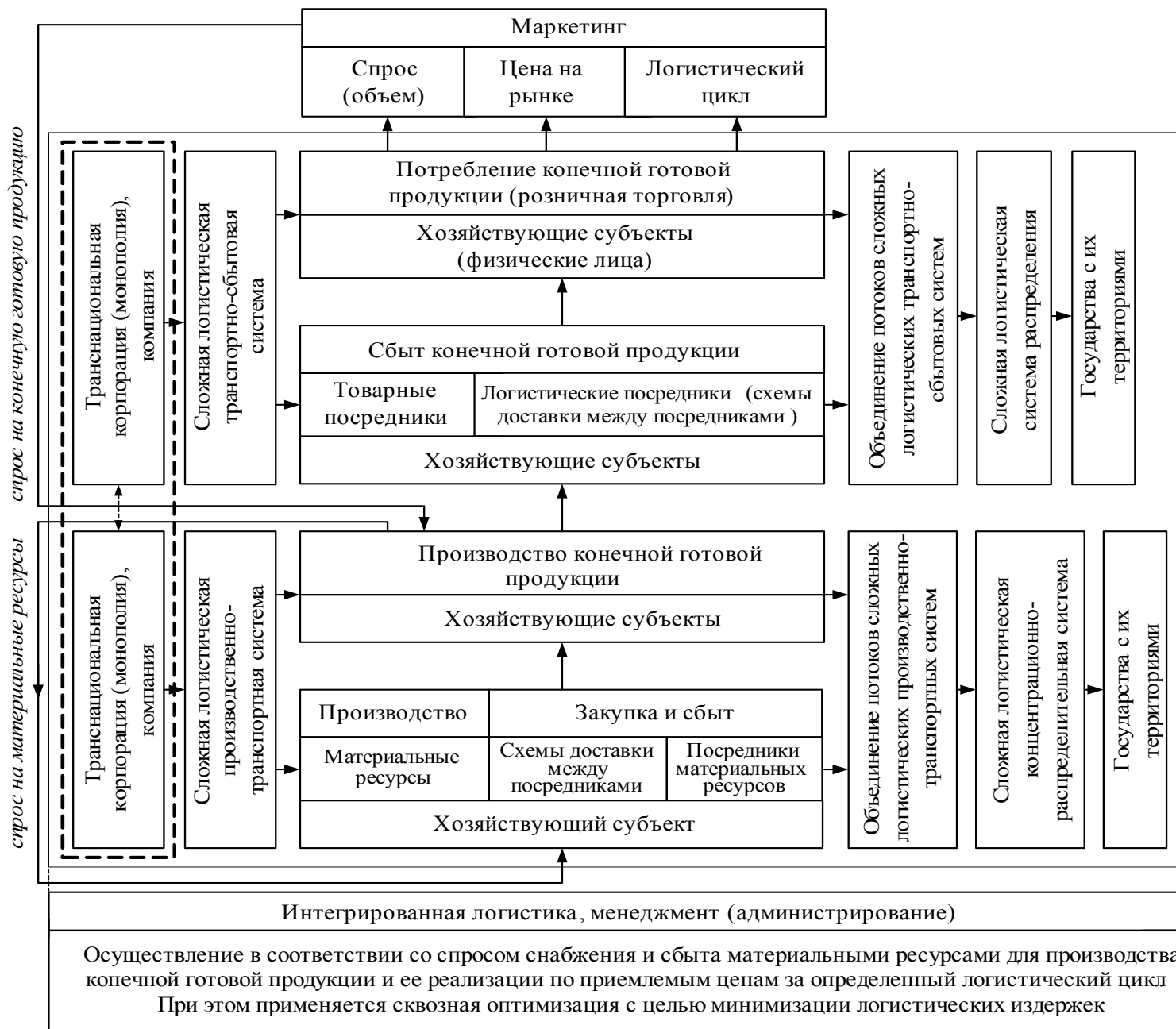
# Схема взаимодействия транспортно-логистического центра (ТЛЦ) с потребителями услуг и партнерами по перевозке



# Интегрированная логистическая производственно-транспортно-сбытовая система



# Взаимосвязь сложных логистических систем различных типов на основе маркетинга, логистики и менеджмента



# Наиболее рациональная схема организации сети транспортно-логистических центров в Республике Беларусь

## Панъевропейские (Критские) коридоры:

- II - Берлин-Варшава-Минск-Москва-Нижний Новгород
- IX - Хельсинки-С.Петербург/Москва-Киев-Кишинев-Бухарест-Димитровград-Александрополис
- IXв - Калининград/Клайпеда-Вильнюс-Минск-Киев-Кишинев-Бухарест-Димитровград-Александрополис

## Коридоры ОСЖД:

- 1 - Куновице-Минск-Москва-Омск-Находка
- 1к - Рига/Вентспилс-Витебск-Смоленск-Москва-Омск-Находка
- 9 - Клайпеда-Шяуляй-Вильнюс-Минск

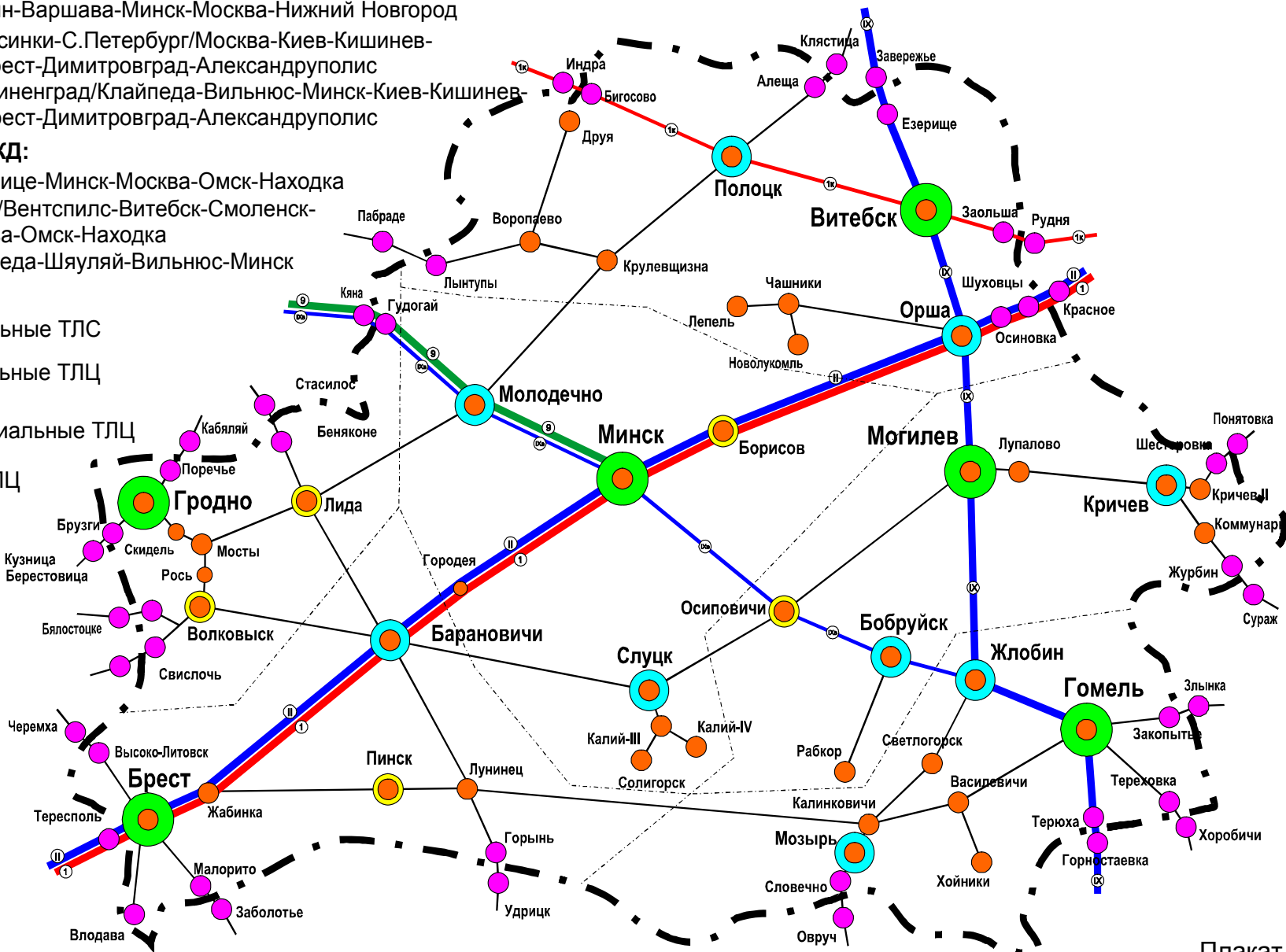
## Система ТЛЦ:

--- Региональные ТЛС

● Региональные ТЛЦ

● Территориальные ТЛЦ

● агенты ТЛЦ



## Концептуальные положения формирования в Республике Беларусь транспортной логистической системы

Концептуальные положения формирования в Республике Беларусь транспортной логистической системы:

1 *Государственный уровень* – интеграция в международную транспортную логистическую систему на основе эффективного взаимодействия.

2 *Региональный (территориальный) уровень* – удовлетворение потребностей хозяйствующих субъектов и населения конкретных регионов в перевозках за счет гармонизации их интересов с государственными по социальным проблемам.

3 *Проведение эффективной транспортной политики* за счет рационального вложения инвестиций в ограничивающие звенья транспортной логистической системы страны.

4 *Проведение гибкой тарифной политики* на видах транспорта при перевозке грузов в различных видах сообщения с целью увеличения транзитных потоков через территорию Республики Беларусь и формирования эффективных логистических схем доставки.



# Формирование транспортной логистической системы Республики Беларусь

Формирование транспортной логистической системы Республики Беларусь позволит:

- решить проблему комплексного транспортно-экспедиционного обслуживания при доставке грузов в различных видах сообщения;
- реализовать эффективные логистические схемы доставки с использованием железнодорожного, автомобильного транспорта или их сочетания, что позволит внедрить ресурсосберегающие технологии за счет применения железнодорожного транспорта в схемах доставки (энергетическая эффективность железнодорожного транспорта в 2-3 раза выше, чем автомобильного);
- снизить стоимость перевозки грузов на дальние расстояния на 15-18 %;
- уменьшить загрязнение окружающей среды отработавшими газами автомобильного транспорта (при перевозках железнодорожным транспортом удельные показатели выбросов в 2 – 3,5 раза ниже, чем автомобильным);
- создать высокоэффективную информационную систему управления перевозочным процессом, контроля за транспортными и грузовыми единицами и информирования клиентуры с предложением комплексных услуг, оказываемых в сотрудничестве с экспедиторскими и другими транспортными организациями, в том числе зарубежными.

И. А. Еловой

**ЭФФЕКТИВНОСТЬ  
ЛОГИСТИЧЕСКИХ  
ТРАНСПОРТНО-  
ТЕХНОЛОГИЧЕСКИХ  
СИСТЕМ  
(ТЕОРИЯ И МЕТОДЫ РАСЧЕТОВ)**

①

Гомель 2000

И. А. Еловой

**ЭФФЕКТИВНОСТЬ  
ЛОГИСТИЧЕСКИХ  
ТРАНСПОРТНО-  
ТЕХНОЛОГИЧЕСКИХ  
СИСТЕМ  
(ТЕОРИЯ И МЕТОДЫ РАСЧЕТОВ)**

②

Гомель 2000

И. А. Еловой

**ТАРИФЫ  
ЛОГИСТИЧЕСКИХ  
ТРАНСПОРТНО-ТЕХНОЛОГИЧЕСКИХ  
СИСТЕМ  
(ТЕОРИЯ И МЕТОДЫ РАСЧЕТОВ)**

Гомель 2001



**УПРАВЛЕНИЕ ПОТОКАМИ  
В ЛОГИСТИЧЕСКИХ СИСТЕМАХ  
МИРОВОЙ ЭКОНОМИКИ**

Минск  
"ПРАВО И ЭКОНОМИКА"