

IRLANDE



• Superficie: 70,273 km² • Population: 4,860,650 (2018)

Partie contractante à 19 Conventions de l'ONU relatives au transport sous l'égide du Comité des transports intérieurs de la CEE. Partie contractante à 4 Conventions de l'ONU sur la sécurité routière.

Statistique du transport routier et ferroviaire

Nombre de voiture particulières (millier), 2017	2,142
Taux de motorisation (Nbre. de voitures particulières pour mille habitants), 2017	446
Nouvelles immatriculations de voitures particulières utilisant des carburants alternatifs (% du total), 2017	4.1
Longueur totale des lignes ferroviaires exploitées (km), 2017	1,931

Statistiques des accidents de la route

Décès, 2017	157
Blessés, 2015	7,819

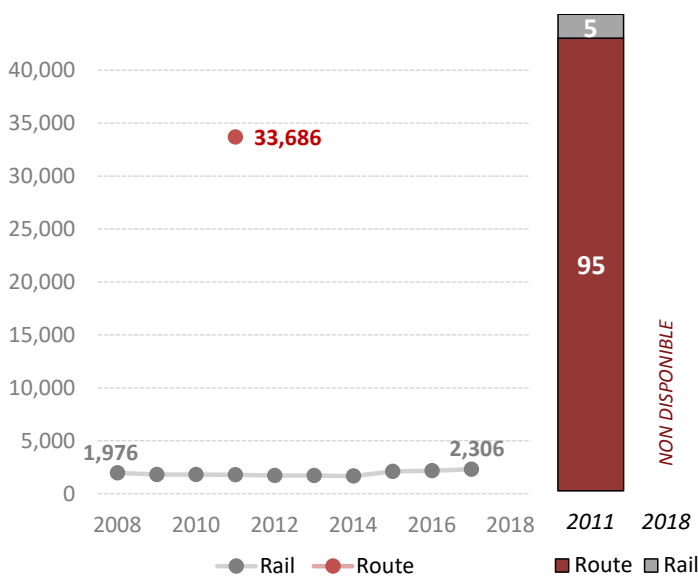
Décès dus à des accidents de la route par

Million d'habitants, 2017	33
100,000 voitures particulières, 2017	7

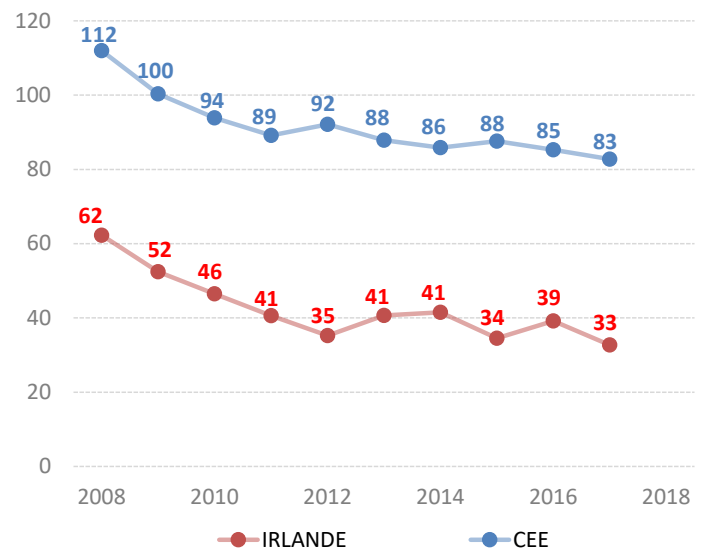
Usagers vulnérables de la route (% du décès total)

Piétons et cyclistes, 2012	22.8
Motocyclistes	..

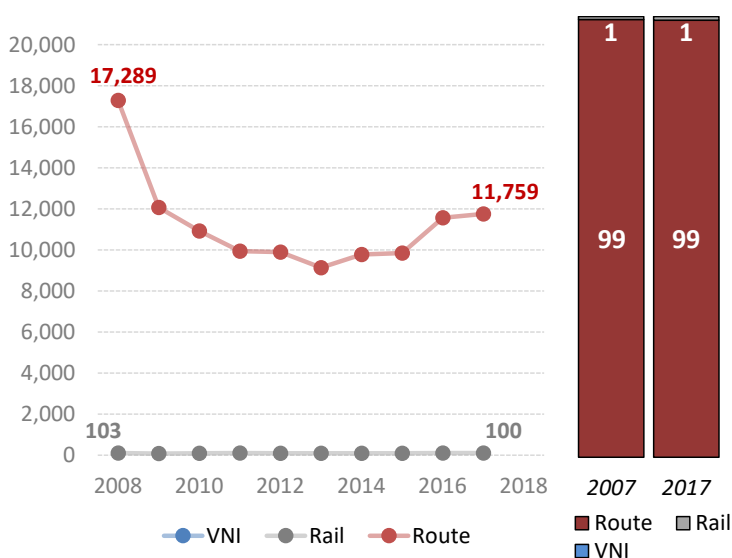
Voyeur-km par mode (million) et part du total (%)



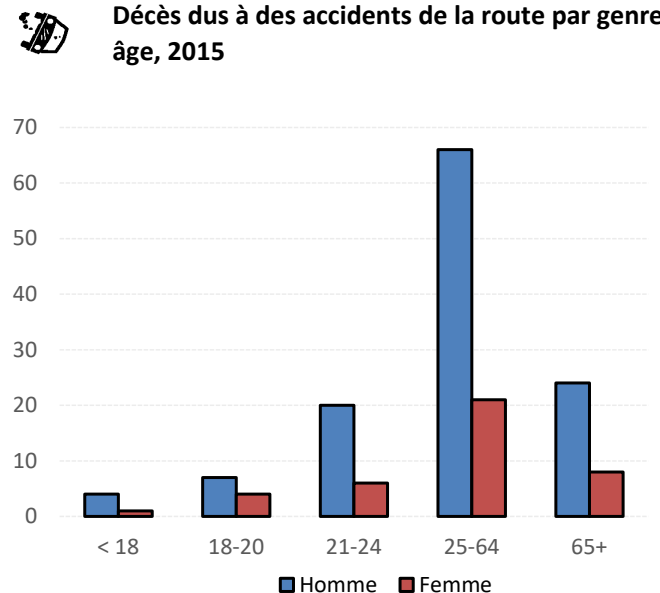
Décès dus à des accidents de la route pour un million d'habitants



Tonne-km par mode (million) et part du total (%)



Décès dus à des accidents de la route par genre et âge, 2015



Source : Base de données des statistiques des transports de la CEE

Note : Pour les graphiques de sécurité routière, la CEE se réfère à la valeur moyenne des Etats membres de la CEE. VNI = voies navigables intérieures. Le carburant alternatif fait référence aux types de carburant autres que l'essence, le diesel ou les hybrides.

- Sans objet / .. Non disponible