

# Observatoire national interministériel de la sécurité routière

## Baromètre du mois de mars 2014

### Bilan du mois

256 personnes seraient décédées sur les routes en mars 2014.

La mortalité routière connaît une hausse très forte (+28%) par rapport à mars 2013. Les blessés hospitalisés, les blessés et les accidents corporels sont également en hausse (respectivement +27.5%, +14.7% et +16.5% par rapport à mars 2013, mais -4%, -11% et -11% par rapport à mars 2012).

Mars 2014 a ainsi totalisé 56 personnes tuées de plus que mars 2013, mais 20 de moins que mars 2012 qui présentait des conditions météorologiques plus comparables.

Bilan du mois de mars	Accidents corporels	Tués à 30 jours	Blessés	dont hospitalisés
<b>mars 2014 provisoire</b>	4 487	<b>256</b>	5 544	2 091
<b>mars 2013 quasi-définitif</b>	3 850	200	4 832	1 640
<b>Différence 2014 / 2013</b>	637	56	712	451
<b>Evolution 2014 / 2013</b>	16.5%	28%	14.7%	27.5%

### Bilan des 3 premiers mois de l'année 2014

Sur les 3 premiers mois de l'année, le nombre de personnes tuées est en augmentation (+ 48 tués) par rapport à la même période de l'année précédente, le mois de mars 2013 ayant été particulièrement hivernal et peu favorable aux déplacements.

Bilan depuis début 2014	Accidents corporels	Tués à 30 jours	Blessés	dont hospitalisés
<b>3 mois 2014 provisoires</b>	13 146	<b>711</b>	16 324	5 847
<b>3 mois 2013 quasi-définitifs</b>	11 845	663	14 572	4 946
<b>Différence 2014 / 2013</b>	1 301	48	1 752	901
<b>Evolution 2014 / 2013</b>	11%	7.2%	12%	18.2%

#### Avertissement :

Les chiffres indiqués dans ce baromètre reposent sur une extrapolation : il s'agit donc de chiffres provisoires. Au fur et à mesure des informations transmises par les forces de l'ordre à l'ONISR, au terme d'enquêtes et selon un processus de vérification rigoureux, les chiffres des mois passés sont actualisés. C'est la raison pour laquelle les chiffres de l'accidentalité routière enregistrés pour un certain mois peuvent varier d'un baromètre à l'autre. Les chiffres de l'accidentalité routière pour l'année N-1 ne sont totalement consolidés qu'au mois de mai de l'année N, et ce n'est qu'alors qu'ils peuvent être considérés comme définitifs.

## Bilan sur 12 mois glissants

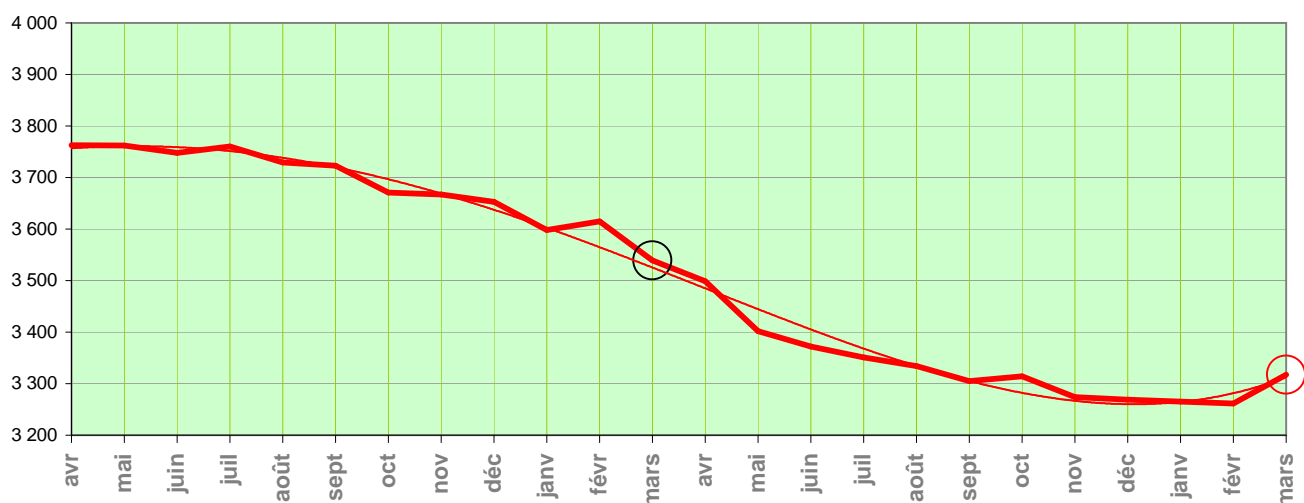
Sur les 12 derniers mois, le nombre de personnes tuées est en diminution de 6.3 % par rapport à la même période un an auparavant.

Bilan des 12 mois écoulés	Accidents corporels	Tués à 30 jours	Blessés	dont hospitalisés
avril 2013 à mars 2014 mixtes*	57 724	3 317	71 641	26 615
avril 2012 à mars 2013 définitifs	58 538	3 539	73 379	26 304
Différence	-814	-222	-1 738	311
Evolution	-1.4%	-6.3%	-2.4%	1.2%

\* données 2013 mixtes et données 2014 provisoires

### Evolution de la mortalité en glissement annuel Toutes catégories d'usagers confondues

NB : On a figuré ci-dessous, pour chaque mois, le total des tués à 30 jours sur les 12 mois écoulés (ce mois inclus). On voit ainsi l'évolution de la mortalité pour une année complète (donc sommairement affranchie des variations saisonnières).



2012												2013												2014		
A	M	J	J	A	S	O	N	D	J	F	M	A	M	J	J	A	S	O	N	D	J	F	M			
3 763	3 762	3 748	3 760	3 729	3 723	3 671	3 667	3 653	3 598	3 615	3 539	3 499	3 402	3 372	3 351	3 334	3 305	3 314	3 274	3 269	3 265	3 261	3 317			

En cumul sur les douze derniers mois, la mortalité routière est estimée à 3 317 personnes tuées. L'ensemble des données 2013 a été mis à jour et est quasi-définitif.

### → Evolution de la mortalité par catégorie d'usagers

(voir la série de graphiques et tableaux associés [ci-contre](#))

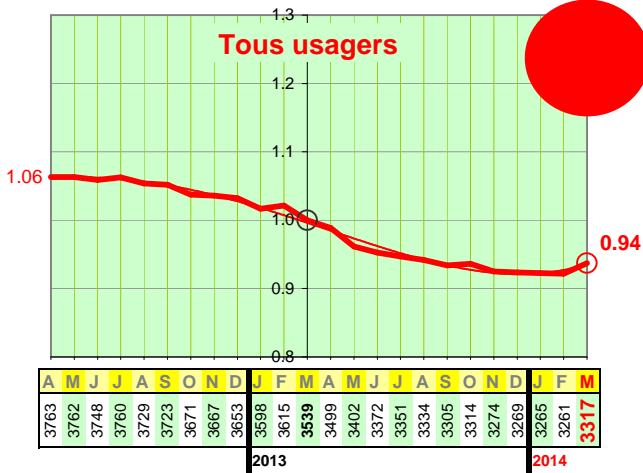
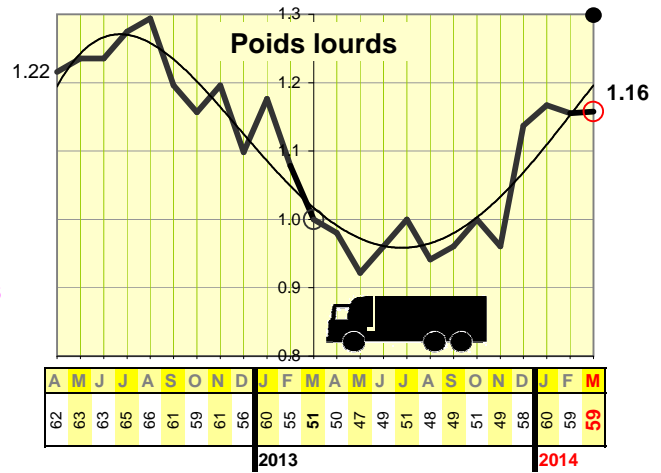
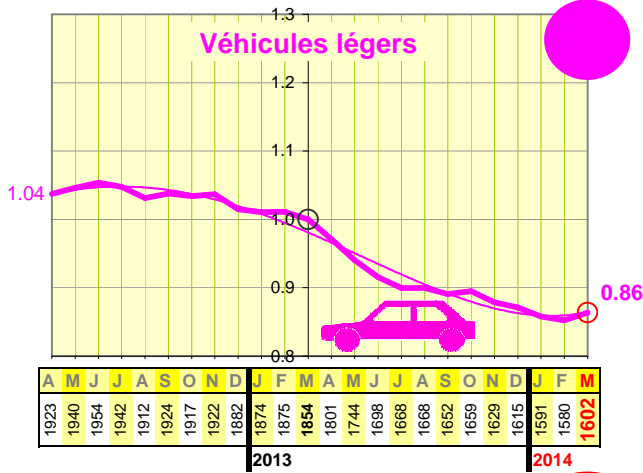
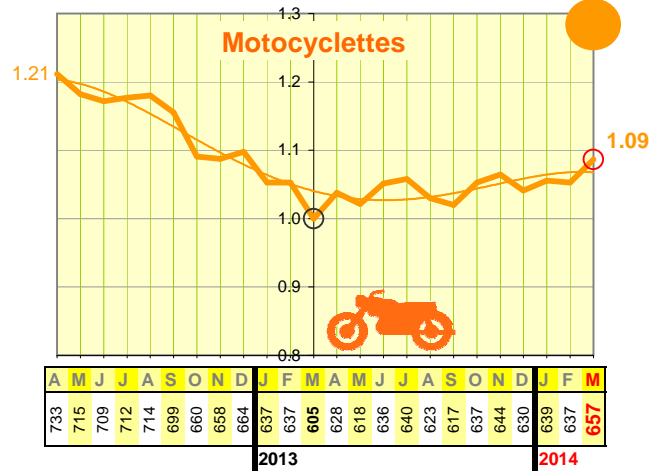
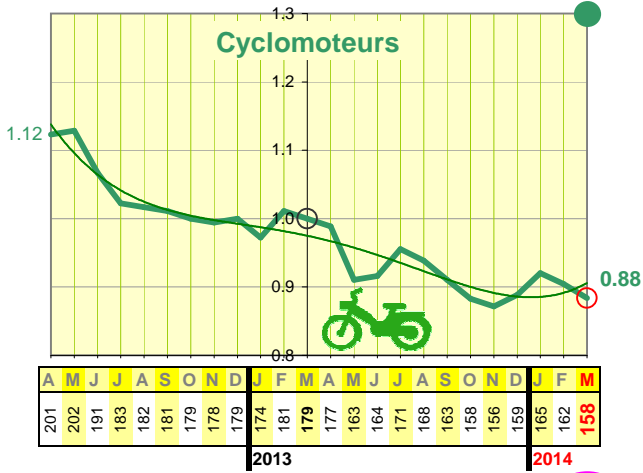
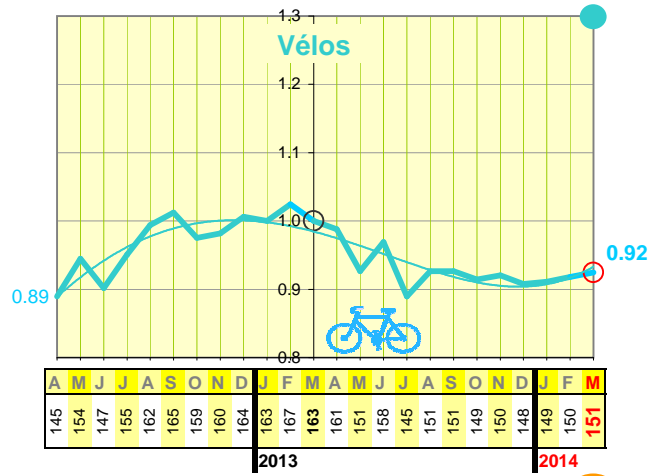
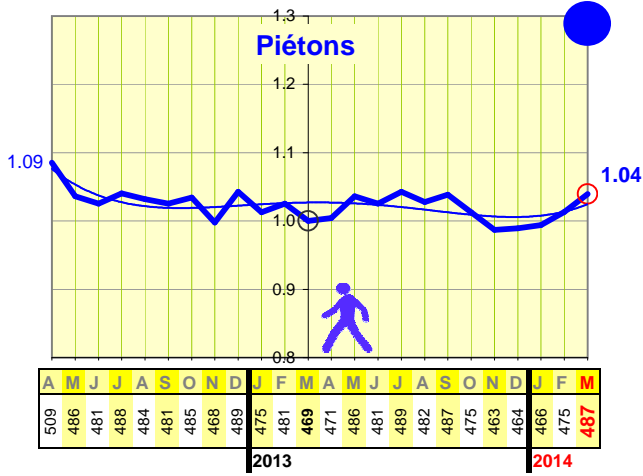


Sur le premier trimestre, les mortalités des cyclistes, des camionneurs, des cyclomotoristes, et des automobilistes sont plutôt stables par rapport à la même période l'an dernier.

La mortalité des motocyclistes et des piétons est en hausse sensible, avec +27 motocyclistes tués et +23 piétons tués sur ce premier trimestre.

L'indicateur des mortalités cumulées sur 12 mois des camionneurs et motocyclistes affiche une nette tendance à la hausse pour retrouver son niveau d'il y a 18 mois. La mortalité piétonne est également en hausse récemment.

Les mortalités cyclomotoristes, cyclistes et automobilistes semblent se stabiliser.



NB : Chacun des 6 premiers tableaux chiffrés de cette page donne, pour une catégorie d'usagers, les mortalités cumulées sur 12 mois glissants. Il s'agit là d'estimations provisoires de qualité limitée (meilleure pour les effectifs annuels élevés). La pastille en haut à gauche représente le poids de la mortalité de chaque catégorie.

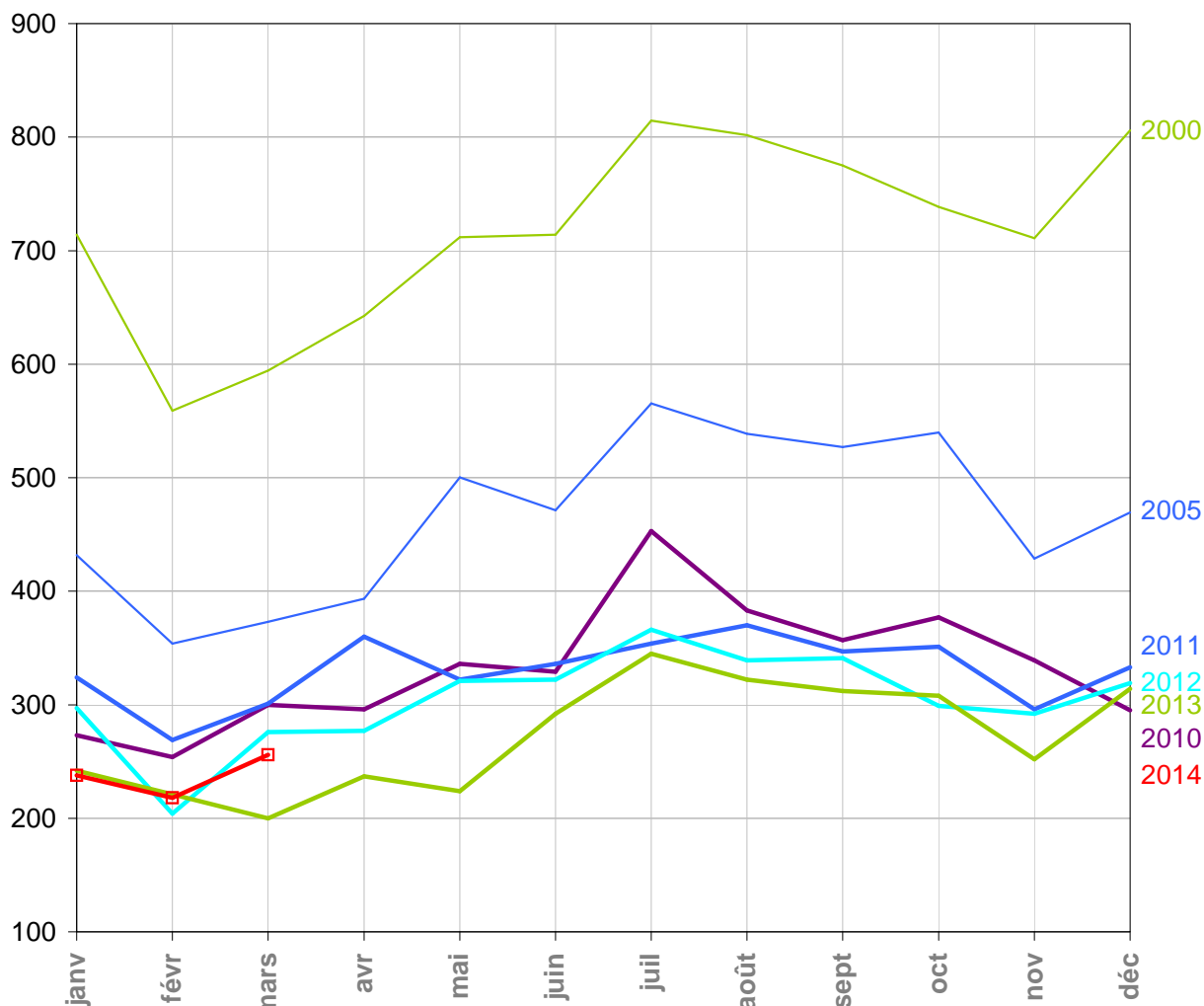
Les graphiques associés sont établis en valeurs indicielles, avec le même indice 1 il y a un an (en mars 2013) et la même échelle des Y pour tous. Ainsi la valeur d'indice 1 représente 469 tués annuels chez les piétons, mais 1854 tués annuels chez les automobilistes, comme on le lit sur les tableaux correspondants.

Le graphique ci-contre ("Tous usagers"), également établi en valeurs indicielles, est identique à celui de la p.2, à l'échelle des Y près. Ceci pour faciliter la comparaison des tendances au sein de cette page.

La catégorie des "véhicules utilitaires légers" (VUL) n'est pas traitée isolément faute de source statistique, pas plus que les "autres" usagers : voitures, engins agricoles, autocars, etc. Les tués de ces catégories sont néanmoins incorporés aux totaux "Tous usagers".



## Tués à 30 jours au mois par mois sur 14 ans



	janv	févr	mars	avr	mai	juin	juil	août	sept	oct	nov	déc
<b>2000</b>	714	559	594	642	712	714	815	802	775	739	711	806
<b>2005</b>	432	354	373	393	500	471	566	539	527	540	429	469
<b>2010</b>	273	254	300	296	336	329	453	383	357	377	339	295
<b>2011</b>	324	269	301	360	322	336	354	370	347	351	296	333
<b>2012</b>	297	204	276	277	321	322	366	339	341	299	292	319
<b>2013</b>	242	221	200	237	224	292	345	322	312	308	252	314
<b>2014</b>	238	218	256									

*NB : En rouge dans le tableau, estimations provisoires (remontées rapides extrapolées).*

*En vert, données dites "quasi-définitives" issues du BAAC (définitives à quelques unités près).*

*En noir, données BAAC définitives.*