



**ЭКОНОМИЧЕСКИЙ
И СОЦИАЛЬНЫЙ СОВЕТ**

Distr.
GENERAL

TRANS/WP.29/2005/33
7 April 2005

RUSSIAN
Original: ENGLISH and FRENCH

ЕВРОПЕЙСКАЯ ЭКОНОМИЧЕСКАЯ КОМИССИЯ

КОМИТЕТ ПО ВНУТРЕННЕМУ ТРАНСПОРТУ

Всемирный форум для согласования правил в области
транспортных средств (WP.29)

(Сто тридцать шестая сессия, 21-24 июня 2005 года,
пункт 4.2.4 повестки дня)

**ПРОЕКТ ИСПРАВЛЕНИЯ 2 К ПОПРАВКАМ СЕРИИ 06 К ПРАВИЛАМ № 14
(крепления ремней безопасности)**

Передано Рабочей группой по пассивной безопасности (GRSP)

Примечание: Воспроизведенный ниже текст был принят GRSP на ее тридцать шестой сессии и передается на рассмотрение WP.29 и AC.1 (TRANS/WP.29/GRSP/36, пункт 11). В его основу положен документ TRANS/WP.29/GRSP/2004/17 без поправок.

Настоящий документ является рабочим документом, который распространяется для обсуждения и представления замечаний. Ответственность за его использование в других целях полностью ложится на пользователя. Документы можно также получить через Интернет:

<http://www.unece.org/trans/main/welcwp29.htm>

Пункт 5.2.4.1, изменить следующим образом:

"5.2.4.1 С учетом предписаний пунктов 5.2.4.3 и 5.2.4.4 элемент каждого крепления верхней ляжки ISOFIX, предназначенный для монтажа с соединителем верхней ляжки ISOFIX, должен находиться на расстоянии не более 2 000 мм от исходной точки плеча в пределах заштрихованной зоны обозначенного положения для сидения, показанной на чертежах 6-11 в приложении 9 со ссылкой на трафарет, описанный в J 826 ОИАТ (июль 1995 года) и изображенный на чертеже 5 в приложении 9, согласно следующим условиям:"

Пункт 5.2.4.2, изменить следующим образом:

"5.2.4.2 В качестве альтернативы зона крепления верхней ляжки ISOFIX может быть выявлена при помощи зажимного приспособления "ISO/F2" (B), определенного в Правилах № 16 (чертеж 2 в добавлении 2 к приложению 17), в положении ISOFIX с нижними креплениями ISOFIX, как показано на чертеже 11 в приложении 9.

Положение для сидения должно представлять собой наиболее удаленное назад и максимально опущенное вниз положение со спинкой сиденья, находящейся в номинальном положении, либо должно соответствовать рекомендации завода - изготовителя транспортного средства.

Что касается вида сбоку, то крепление верхней ляжки ISOFIX должно находиться за обратной стороной зажимного приспособления "ISO/F2" (B).

Пересечением задней стороны зажимного приспособления "ISO/F2" (B) с горизонтальной линией (приложение 9, чертеж 11, ссылка 3), в котором находится последняя жесткая точка, твердость которой по Шору А не превышает 50 в верхней части спинки сиденья, определяется исходная

точка 4 (приложение 9, чертеж 11) на осевой линии зажимного приспособления "ISO/F2" (B). В этой исходной точке максимальный угол в 45° над горизонтальной линией определяет верхний предел зоны крепления верхней лямки.

В разрезе "вид сверху" в исходной точке 4 (приложение 9, чертеж 11) максимальным углом в 90° в направлении назад и вбок и в разрезе "вид сзади" максимальным углом в 40° определяются два объема, ограничивающих зону крепления для верхней лямки ISOFIX.

Верхняя лямка ISOFIX (5) находится в точке пересечения зажимного приспособления "ISO/F2" (B) с плоскостью, расположенной на расстоянии 550 мм над горизонтальной поверхностью (1) зажимного приспособления "ISO/F2" (B) на осевой линии (6) зажимного приспособления "ISO/F2" (B).

Кроме того, крепление верхней лямки должно находиться на расстоянии более 200 мм, но не более 2 000 мм от верхней лямки ISOFIX "ISO/F2" (B) на обратной стороне зажимного приспособления "ISO/F2" (B), причем соответствующие измерения производятся вдоль лямки, когда она протянута через спинку сиденья к креплению верхнего ремня ISOFIX".

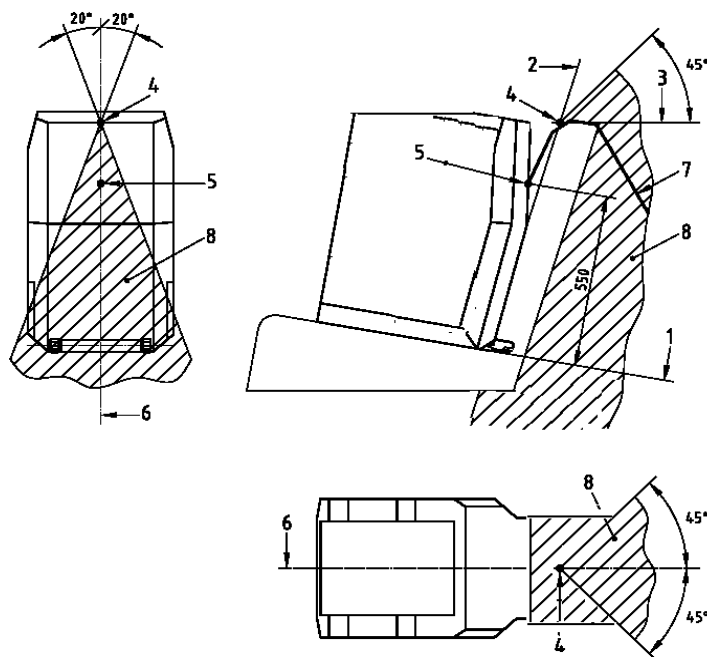
Включить новый пункт 5.2.4.4 следующего содержания:

"5.2.4.4 Крепление лямки может располагаться в углублении на спинке сиденья при условии, что оно находится не в зоне использования лямки наверху спинки сиденья транспортного средства".

Пункт 5.2.4.4 (прежний), изменить нумерацию на 5.2.4.5.

Приложение 9, чертеж 11, изменить следующим образом:

"



Чертеж 11: АЛЬТЕРНАТИВНЫЙ МЕТОД РАЗМЕЩЕНИЯ КРЕПЛЕНИЯ ВЕРХНЕЙ ЛЯМКИ С ИСПОЛЬЗОВАНИЕМ ЗАЖИМНОГО ПРИСПОБЛЕНИЯ "ISO/F2" (B); ЗОНА ISOFIX - ВИД СБОКУ, СВЕРХУ И СЗАДИ

1. горизонтальная поверхность зажимного приспособления "ISO/F2" (B)
2. задняя поверхность зажимного приспособления "ISO/F2" (B)
3. горизонтальная линия, проходящая по касательной к верхней части спинки сиденья (последняя жесткая точка, твердость которой по Шору А превышает 50)
4. пересечение 2 и 3
5. исходная точка лямки
6. осевая линия зажимного приспособления "ISO/F2" (B)
7. верхняя лямка ремня
8. граница зоны крепления".
