



ФЕДЕРАЛЬНАЯ СЛУЖБА
ГОСУДАРСТВЕННОЙ СТАТИСТИКИ

ВПН-2020



О подготовке к Всероссийской
переписи населения 2020 года

Выполненные этапы подготовки к переписи населения



Документы

- 1) Принято постановление Правительства Российской Федерации «Об организации Всероссийской переписи населения 2020 года»
- 2) Утверждены формы переписных листов
- 3) Разработаны инструктивные материалы



Списки адресов

Созданы на основе административных данных и актуализированы при натурном обходе списки адресов, в которых проживает или может проживать население



Цифровые карты

Создана цифровая картографическая основа для подготовки и проведения переписи: на этапе переписного районирования и сбора сведений о населении

Выполненные этапы подготовки к переписи населения



Программное обеспечение

Разработан программный комплекс, предназначенный для подготовки и проведения переписи населения, включая электронные переписные листы для сети Интернет и планшетных компьютеров переписчиков



Информационно-разъяснительная работа

- 1) Разработан бренд-бук, логотип, талисман и слоган переписи «Создаем будущее»
- 2) Функционирует посвященный переписи сайт strana2020.ru
- 3) Проводятся творческие конкурсы среди населения по теме переписи



Материально-техническое обеспечение

- 1) Произведены закупки средств вычислительной техники, экипировки переписчиков, канцелярских принадлежностей
- 2) Выполнен ряд научно-исследовательских работ для разработки алгоритмов обработки первичных данных переписи



Новации при проведении Всероссийской переписи населения 2020 года

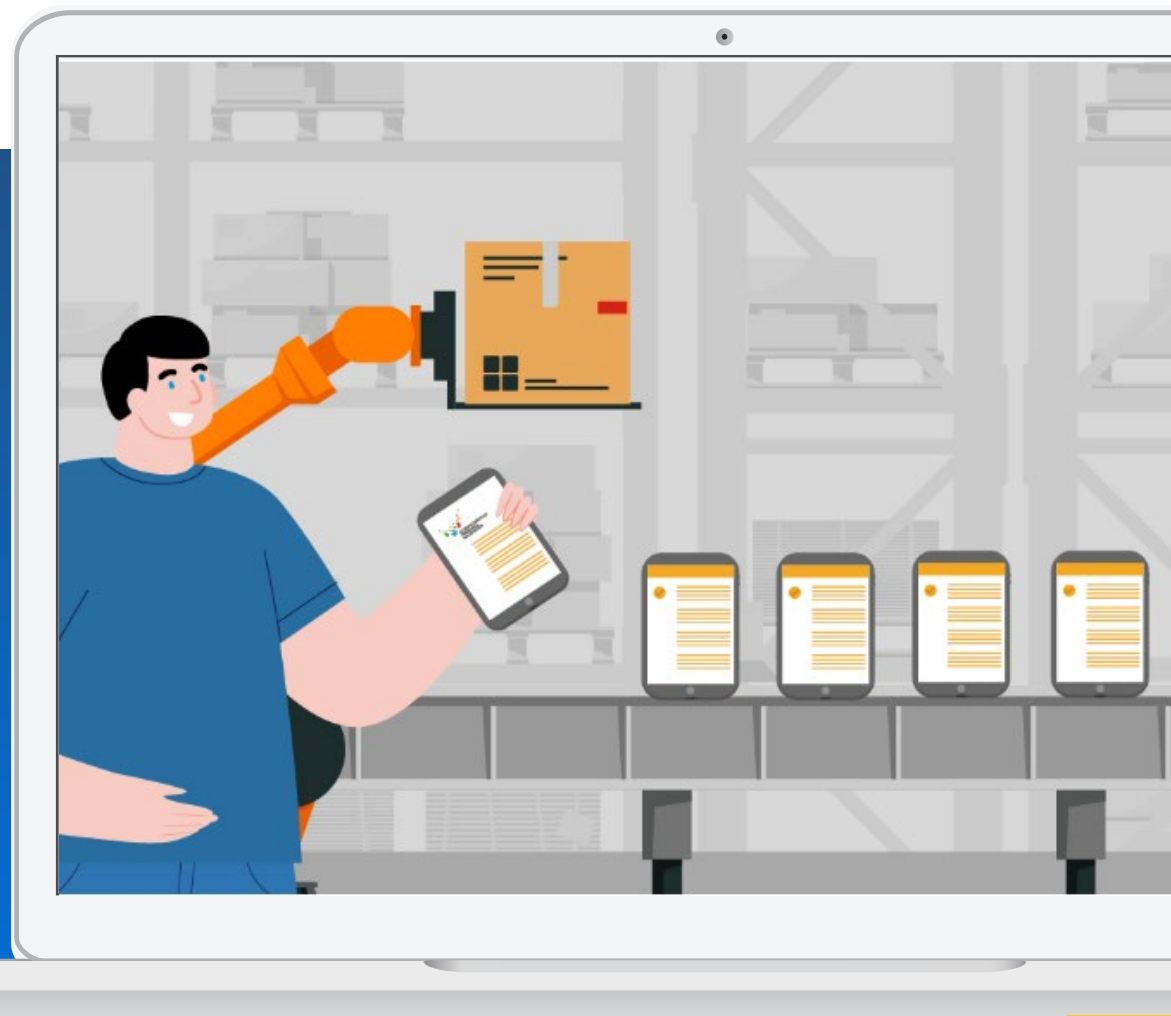
Электронная перепись – использование электронных переписных листов, размещенных в сети Интернет и на планшетных компьютерах переписчиков

Использование цифровых карт

Использование административных данных на этапе подготовки и проведение переписи

Использование «Big data»

Участие волонтеров в переписи — они будут рассказывать о том, что такое перепись и как принять в ней участие



Изменения в организации переписи из-за пандемии Covid-19



1) Перенос срока проведения переписи населения с октября 2020 на апрель 2021 года



2) Увеличение количества труднодоступных территорий, на которых опрос населения будет проводиться в сроки, отличные от основной переписи

Влияние пандемии Covid-19 на перепись населения



ИЗДЕРЖКИ

- 1) Принятие новых нормативных и инструктивных документов
- 2) Доработка программного обеспечения
- 3) Актуализация административных данных и внесение изменений в переписное районирование
- 4) Опрос населения при менее благоприятных погодных условиях



ВОЗМОЖНОСТИ

- 1) Улучшение функционала программного обеспечения, в том числе электронных переписных листов
- 2) Актуализация картографического материала и списков адресов



ФЕДЕРАЛЬНАЯ СЛУЖБА
ГОСУДАРСТВЕННОЙ СТАТИСТИКИ

Благодарю за внимание!

