



ГОСУДАРСТВЕННЫЙ КОММИТЕТ ПО СТАТИСТИКЕ  
АЗЕРБАЙДЖАНСКОЙ РЕСПУБЛИКИ

**Учет и оценка ненаблюдаемой экономики в  
статистической практике Азербайджана**

2007

# Упрощенная модель ненаблюдаемой экономики принятой в Госкомстате Азербайджана





## **Досчеты по ненаблюдаемой экономики включаемые в расчет ВВП :**

- **Теневое производство;**
- **Производство неформального сектора;**
- **Производство продукции домашними хозяйствами для собственного конечного использования;**
- **Искажение данных в предоставляемой статистической отчетности;**
- **Производство неучтенное по статистическим причинам.**

# Незаконная деятельность

## январь-декабрь 2006 года, в %

	Преступления	Приченен- ный ущерб	Выплата ущерба	Остаток
1.	<b>Всего преступлений</b>	<b>100.0</b>	<b>100.0</b>	<b>100.0</b>
	из них:			
2.	<b>в объединениях, организациях и предприятиях обладающие функциями зарубежной экономики</b>	-	-	-
3.	<b>преступления связанные с топливо-горючесмазочными материалами</b>	-	-	-
4.	<b>хищения государственного и муниципального имущества посредством присвоения и использования служебного положения</b>	<b>0.7</b>	<b>4.5</b>	<b>0.5</b>
5.	<b>уклонения от выплат налогов</b>	<b>83.9</b>	<b>94.0</b>	<b>83.5</b>
6.	<b>продажа и изготовление фальшивых денег и ценных бумаг</b>	-	-	-
7.	<b>присвоение государственного и муниципального имущества путем воровства</b>	-	-	-
8.	<b>преступления связанные с незаконными оборотами наркотических и психотропных средств</b>	-	-	-
9.	<b>контрабанда</b>	-	-	-
10.	<b>получение взяток</b>	-	-	-
11.	<b>датие взяток</b>	-	-	-
12.	<b>должностные преступления (фальсификация)</b>	-	-	-
13.	<b>некачественное производство и продажа продуктов и обман в производстве</b>	<b>0.0</b>	<b>0.0</b>	-
14.	<b>использование служебного положения</b>	<b>0.1</b>	<b>0.2</b>	<b>0.0</b>
15.	<b>халатность</b>	<b>0.0</b>	<b>0.1</b>	<b>0.0</b>
16.	<b>незаконное и обманное предпринимательство</b>	<b>0.1</b>	<b>0.0</b>	<b>0.1</b>
17.	<b>другие виды преступлений</b>	<b>15.2</b>	<b>1.2</b>	<b>15.9</b>

## Объем досчетов по типам неполноты данных ненаблюдаемой экономики за 2005-год в % к выпуску

	N-1	N-2	N-3	N-4	N-5	N-6	N-7
	Теневое производство	Незаконное производство	Деятельность предпринимателей не требующих регистрации	Деятельность юридических лиц оставшихся за пределами обследования	Деятельность физических лиц оставшихся за пределами обследования	Умышленное занижение данных в отчетности	Прочие
NACE A	-	-	-	-	-	-	36.0
NACE C	-	-	-	-	-	-	-
NACE D	-	-	0.3	-	-	-	9.2
NACE E	-	-	-	-	-	-	-
NACE F	-	-	-	-	0.5	-	14.6
NACE G	7.2	-	-	-	-	-	22.8
NACE H	8.4	-	-	-	-	-	26.7
NACE I	-	-	-	-	-	-	7.6
NACE J	-	-	-	-	-	-	-
NACE K	-	-	-	-	-	-	14.6
NACE M	1.0	-	-	-	-	-	12.0
NACE N	3.8	-	-	-	-	-	6.9
NACE O	1.9	-	-	-	-	-	14.6

# Балансировка

Ресурсы	тыс.манат	Использование
←	Остаток на начало года	
←	Производство	
	Товарооборот	→
←	Импорт	
	Экспорт	→
←	Налог на добавочную стоимость	
←	Акцизы	
←	Торгово-транспортная наценка	
	Остаток на конец года	→
=	: Итог :	=

# Разбивка занятости населения по видам экономической деятельности за 2005 год, в тыс.человек

	Общая численность занятого населения	Занятость в неформальном секторе	%
<b>Всего:</b>	3850.2	186.3	4.8
Сельское хозяйство, охота и лесное хозяйство	1510.0	11.0	0.7
Рыболовство	3.8	1.3	34.2
Добывающая промышленность	42.2	7.6	18.0
Обрабатывающая промышленность	188.7	22.1	11.7
Производство и распределение электроэнергии, газа и воды	39.7	2.1	5.3
Строительство	194.4	24.5	12.6
Торговля, ремонт автомобилей, бытовых изделий и предметов личного пользования	638.8	38.8	6.1
Гостиницы и рестораны	14.2	11.7	82.4
Транспорт и связь	191.5	20.4	10.7
Финансовая деятельность	13.2	3.3	25.0
Операции с недвижимым имуществом, аренда и предоставление услуг потребителям	100.6	3.4	3.4
Государственное управление и оборона, обязательное социальное страхование	270.5	5.1	1.9
Образование	335.3	8.0	2.4
Здравоохранение и предоставление социальных услуг	177.2	9.6	5.4
Предоставление прочих коммунальных, социальных и персональных услуг	129.5	15.6	12.0

# Промышленность

- расчетные методы основанные на системе выборочных обследований;
- балансовые методы;
- экспертные оценки;

производство товаров в домашних хозяйствах:

- данные выборочных обследований бюджетов домашних хозяйств;
- показатели производства сельскохозяйственной продукции.

# Строительство

- Инвестиционная деятельность в основной капитал:
  - определения оценочных объемов инвестиций в основной капитал и подрядных работ в строительстве;
  - определения оценочных объемов инвестиций в основной капитал и подрядных работ по крупным, средним предприятиям;
  - определения оценочных объемов инвестиций в основной капитал и подрядных работ по данным выборочного обследования и распространения данных.
- Строительно-ремонтные работы:
  - определения определений оценочных объемов деятельности некорпорированных предприятий осуществляющих строительство и ремонт объектов;
  - определения заниженных данных о выполненных объемах строительных работ.

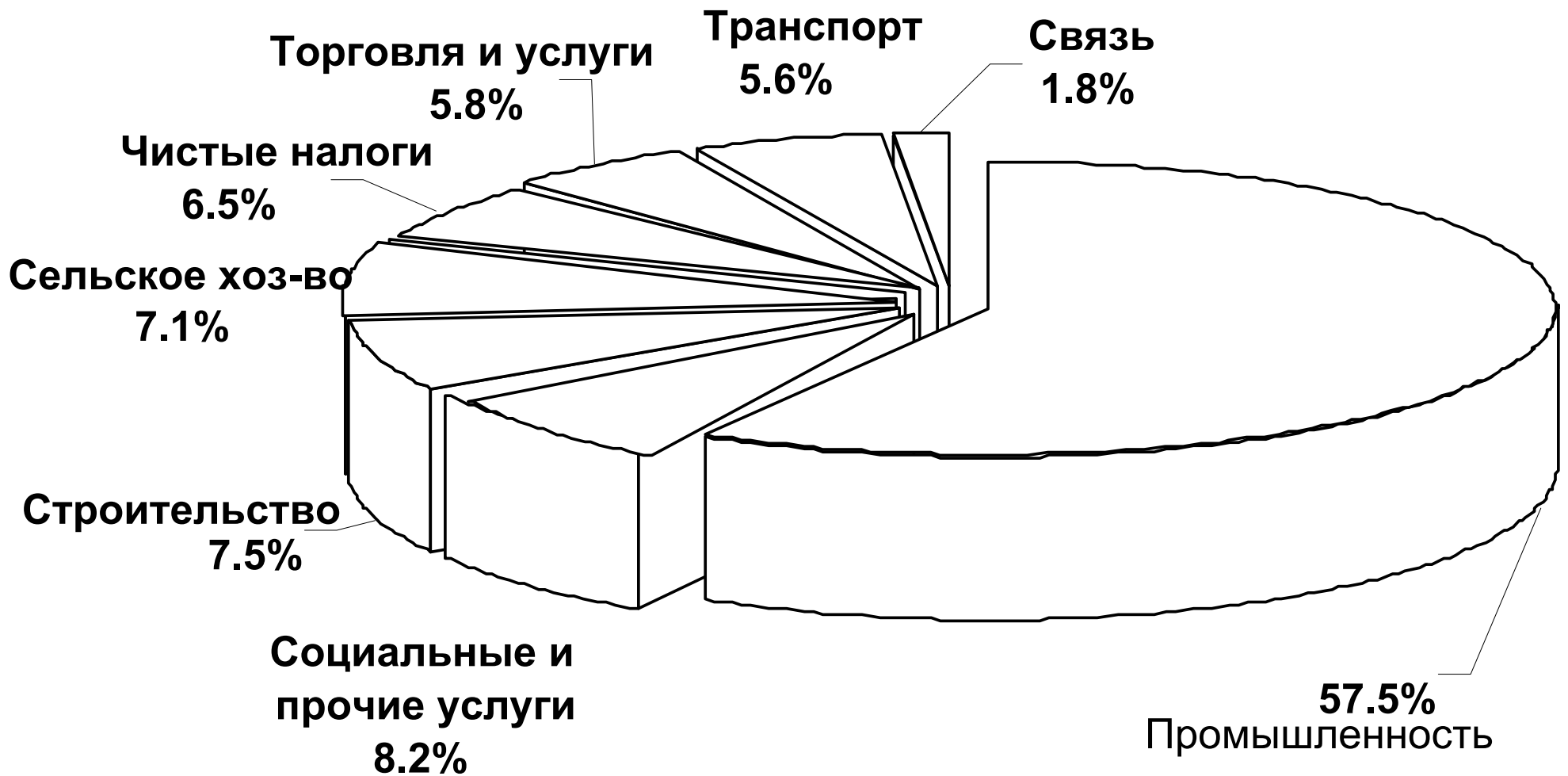
# Т о г о в л я

- систематическое проведение ежеквартальных выборочных обследований торговых, сельскохозяйственных рынков и ярмарок;
- поправки на недобросовестную отчетность.

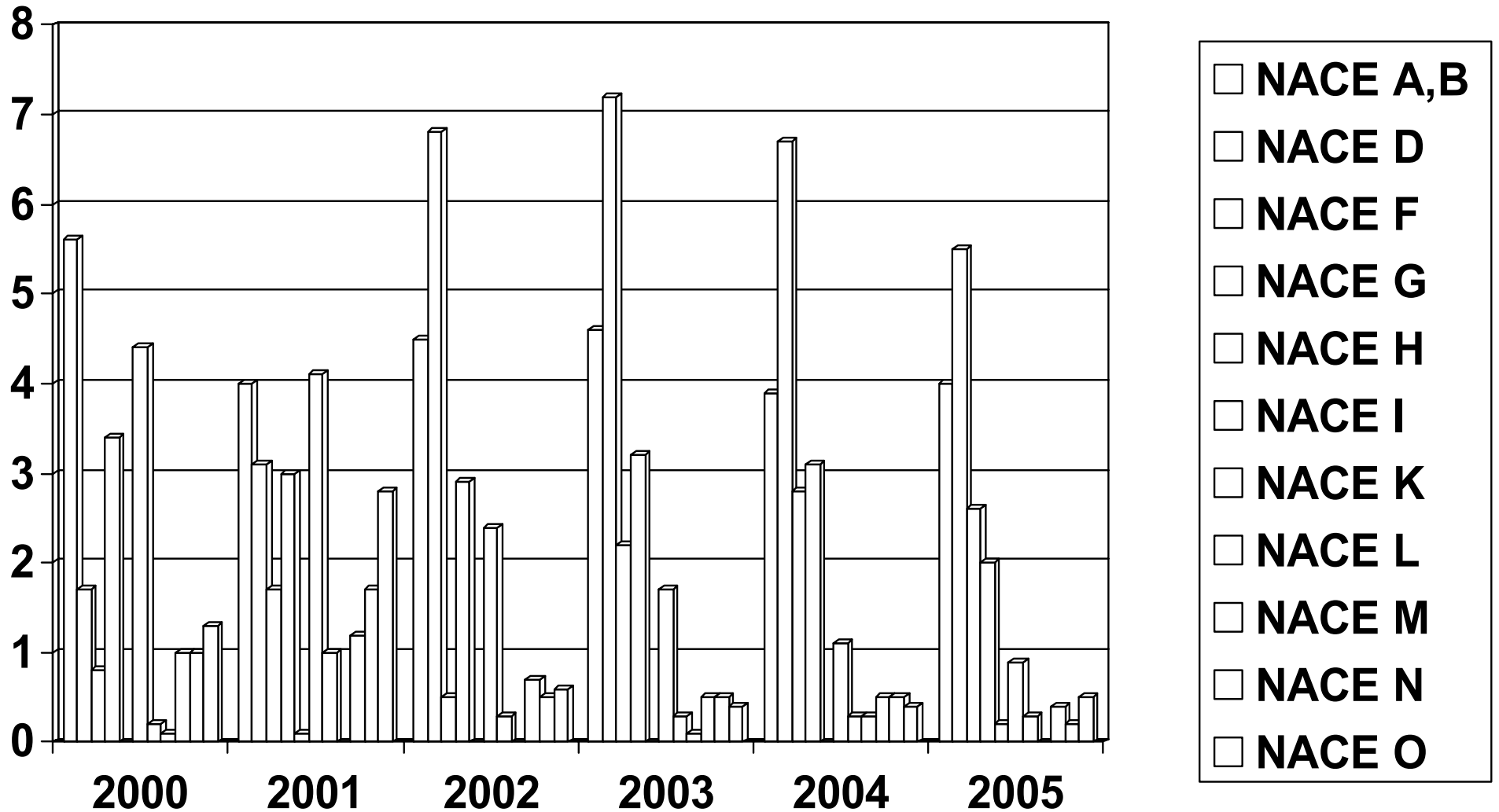
# А в т о т р а н с п о р т

- расчетные методы основанные на системе выборочных обследований;
- расчет на основе данных полученных из Министерства Транспорта и Государственной Дорожной Полиции;
- экспертные оценки.

# Структура ВВП за 2006 год



# Объем ненаблюдаемой экономики в Валовом Внутреннем Продукте



# Объем досчетов по отраслям в Валовом Внутреннем Продукте, в - %

	2000	2001	2002	2003	2004	2005
доля в <b>ВВП</b>	19.5	22.7	19.2	20.7	19.7	16.7
в том числе:						
обрабатывающая промышленность	1.7	3.1	6.8	7.2	6.7	5.5
сельское, лесное и рыбное хозяйство	5.6	4.0	4.5	4.6	3.9	4.0
строительство	0.8	1.7	0.5	2.2	2.8	2.6
оптовая и розничная торговля, ремонт транспортных средств, мотоциклов, бытовых изделий и предметов личного пользования	3.4	3.0	2.9	3.2	3.1	2.0
гостиницы и рестораны	-	0.1	-	-	0.1	0.2
транспорт, складское хозяйство и связь	4.4	4.1	2.4	1.7	1.1	0.9
операции с недвижимым имуществом, аренда и предоставление услуг	0.2	1.0	0.3	0.3	0.3	0.3
государственное управление и обеспечение военной безопасности, обязательное социальное обеспечение	0.1	-	-	0.1	0.3	-
образование	1.0	1.2	0.7	0.5	0.5	0.4
здравоохранение и предоставление социальных услуг	1.0	1.7	0.5	0.5	0.5	0.2
предоставление прочих коммунальных, социальных и персональных услуг	1.3	2.8	0.6	0.4	0.4	0.5