



**Геомеханические и геодинамические  
аспекты повышения эффективности  
добычи шахтного и угольного метана**


**20-22 сентября 2006 г., ВНИМИ, Санкт-Петербург**



**ОСНОВНЫЕ ТЕМЫ СОВЕЩАНИЯ:**

**1. ПОВЫШЕНИЕ ЭФФЕКТИВНОСТИ ДОБЫЧИ  
МЕТАНА ИЗ УГОЛЬНЫХ ПЛАСТОВ  
УГЛЕМЕТАНОВЫХ МЕСТОРОЖДЕНИЙ.**

**2. ПОВЫШЕНИЕ ЭФФЕКТИВНОСТИ  
ИЗВЛЕЧЕНИЯ ШАХТНОГО МЕТАНА ИЗ  
ДЕЙСТВУЮЩИХ И ЗАКРЫТЫХ УГОЛЬНЫХ  
ШАХТ.**

An aerial photograph of a city, likely Yekaterinburg, Russia, showing a wide river (Izmailovskaya) flowing through the urban landscape. The city is surrounded by green hills and mountains in the distance. The text is overlaid on the center of the image.

**ЦЕЛЬ СОВЕЩАНИЯ – ОПРЕДЕЛЕНИЕ  
ПРИОРИТЕТНЫХ НАПРАВЛЕНИЙ РАЗВИТИЯ  
ЭФФЕКТИВНЫХ ТЕХНОЛОГИЙ ДОБЫЧИ  
МЕТАНА ДЛЯ ОБЕСПЕЧЕНИЯ БЕЗОПАСНОГО  
ВЕДЕНИЯ ГОРНЫХ РАБОТ И ПОВЫШЕНИЯ  
ИНВЕСТИЦИОННОЙ ПРИВЛЕКАТЕЛЬНОСТИ  
ПРОЕКТОВ ПО ОСВОЕНИЮ  
МЕТАНОУГОЛЬНЫХ МЕСТОРОЖДЕНИЙ**

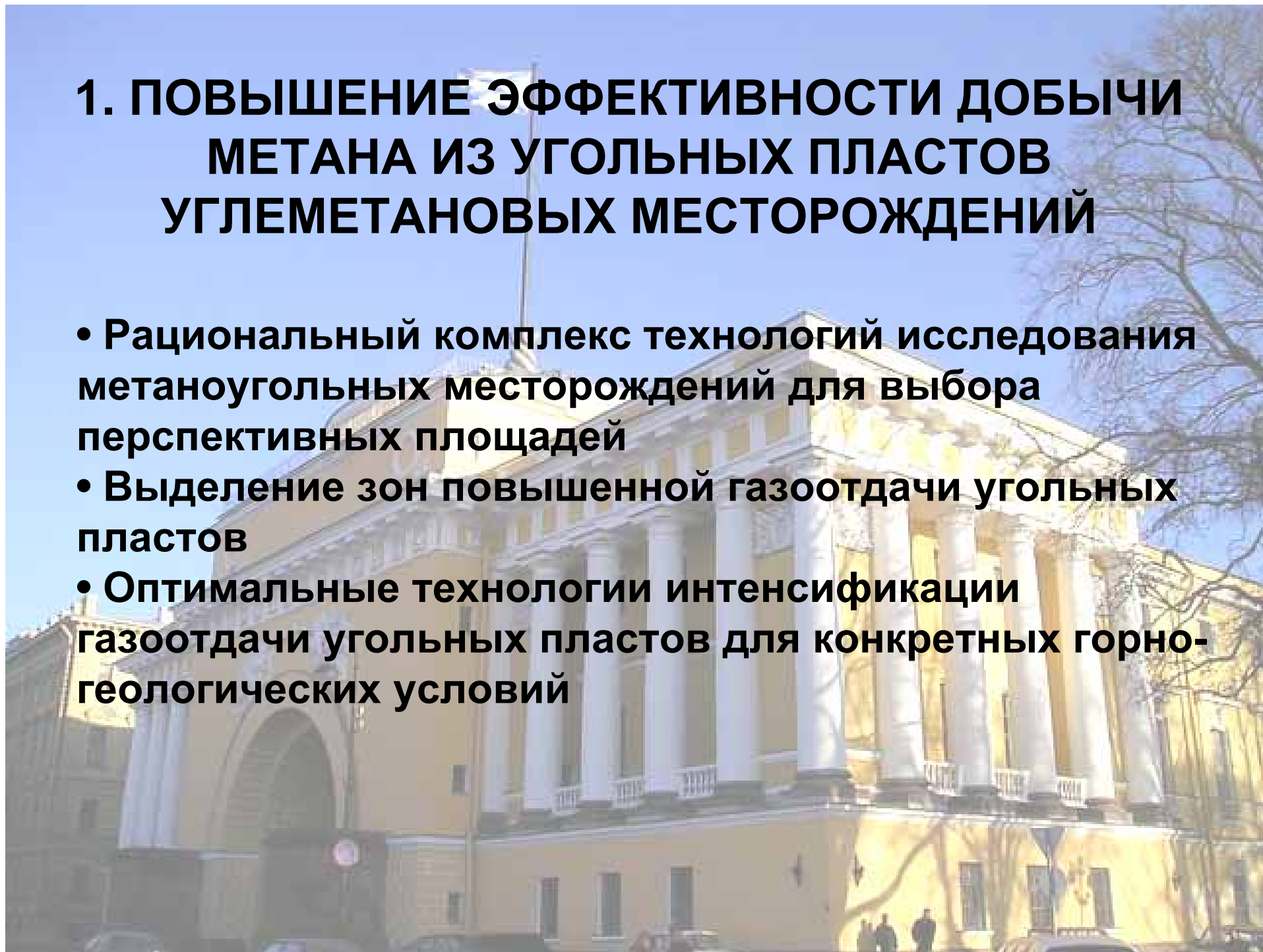


**ОРГАНИЗАТОРЫ:**

**СОВЕЩАНИЕ ПРОВОДИТСЯ ОАО “ПРОМГАЗ” И  
ОАО “ВНИМИ” В ТЕСНОМ СОТРУДНИЧЕСТВЕ С  
РАБОЧИМИ ГРУППАМИ ПО ГАЗУ И ШАХТНОМУ  
МЕТАНУ ЕЭК ООН ПРИ УЧАСТИИ МИННАУКИ  
РФ И РОССИЙСКИХ КОМПАНИЙ “ГАЗПРОМ”,  
“СУЭК”, “СЕВЕРСТАЛЬРЕСУРС” И ДР..**

# **1. ПОВЫШЕНИЕ ЭФФЕКТИВНОСТИ ДОБЫЧИ МЕТАНА ИЗ УГОЛЬНЫХ ПЛАСТОВ УГЛЕМЕТАНОВЫХ МЕСТОРОЖДЕНИЙ**

- **Рациональный комплекс технологий исследования метаноугольных месторождений для выбора перспективных площадей**
- **Выделение зон повышенной газоотдачи угольных пластов**
- **Оптимальные технологии интенсификации газоотдачи угольных пластов для конкретных горно-геологических условий**



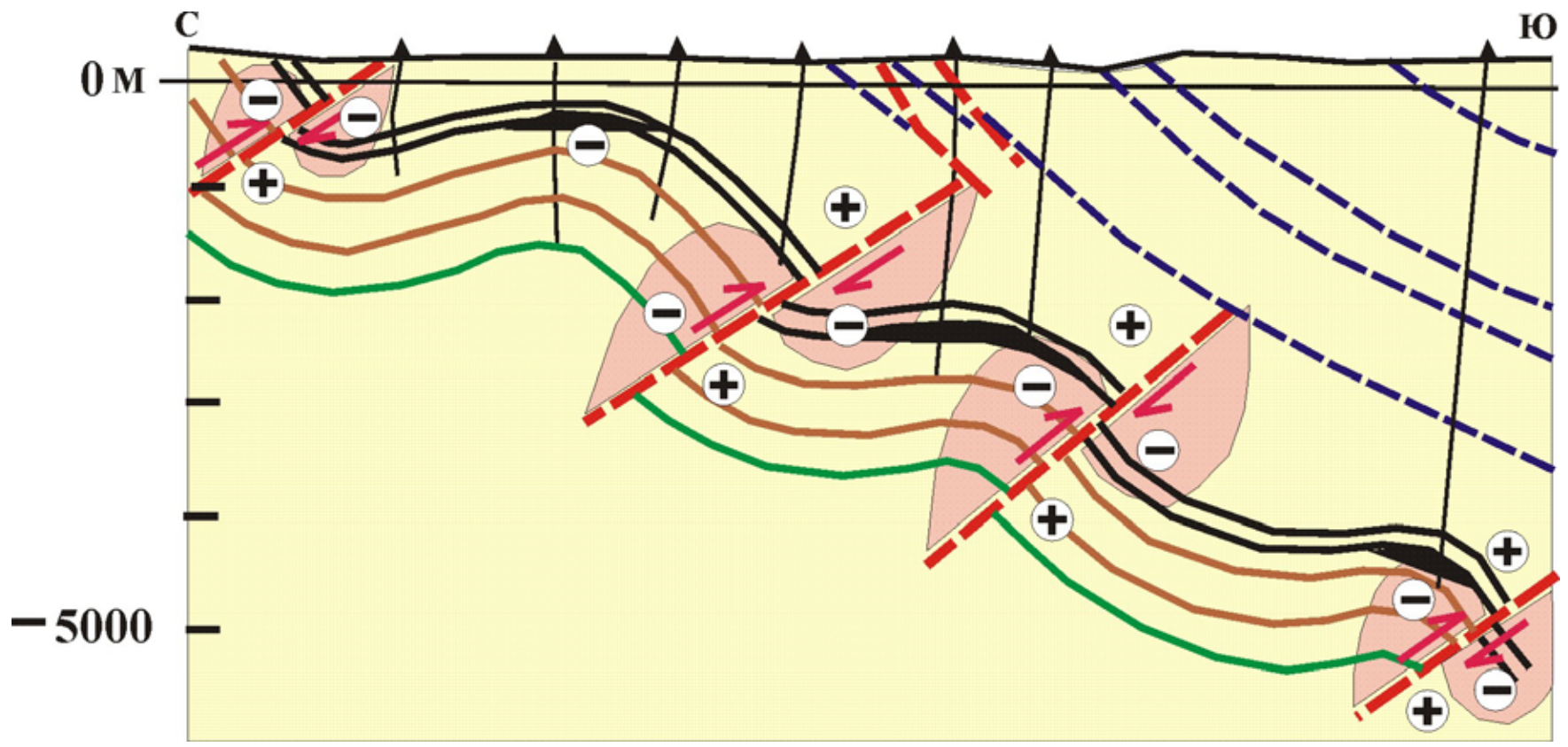
# ПИЛОТНЫЙ ПРОЕКТ ДОБЫЧНОГО УЧАСТКА (Кузбасс)






**ПИЛОТНЫЙ ПРОЕКТ  
ДОБЫЧНОГО УЧАСТКА  
(Кузбасс)**

# К ВЫБОРУ МЕСТ ЗАЛОЖЕНИЯ ДОБЫЧНЫХ СКВАЖИН





## **2. ПОВЫШЕНИЕ ЭФФЕКТИВНОСТИ ИЗВЛЕЧЕНИЯ ШАХТНОГО МЕТАНА ИЗ ДЕЙСТВУЮЩИХ И ЗАКРЫТЫХ УГОЛЬНЫХ ШАХТ.**

- **Технологии управления горным и газовым давлением и проницаемостью углепородного массива**
- **Технологии дегазации угольных пластов**
- **Способы повышения газоотдачи и полноты извлечения метана**

# РЕГИОНАЛЬНАЯ СХЕМА УПРАВЛЕНИЯ НАПРЯЖЕННО-ДЕФОРМИРОВАННЫМ СОСТОЯНИЕМ МАССИВА ГОРНЫХ ПОРОД



# ПРОГРАММА РАБОТЫ СОВЕЩАНИЯ

- 19.09** Прибытие участников  
совещания
- 20.09** 10<sup>00</sup>–10<sup>15</sup> – Открытие  
10<sup>15</sup>–13<sup>00</sup> – Тема 1  
13<sup>00</sup>–15<sup>00</sup> – Обед  
15<sup>00</sup>–18<sup>00</sup> – Тема 1, 2
- 21.09** 10<sup>00</sup>–13<sup>00</sup> – Тема 2  
13<sup>00</sup>–15<sup>00</sup> – Обед  
15<sup>00</sup>–18<sup>00</sup> – Экскурсии  
по лабораториям ВНИМИ и  
минералогическому музею СПГИ
- 22.09** 10<sup>00</sup>–13<sup>00</sup> – Круглый стол  
Выработка решения  
13<sup>00</sup>–15<sup>00</sup> – Обед  
15<sup>00</sup> – Экскурсии по  
Санкт-Петербургу  
и его окрестностям
- 23.09** 10<sup>00</sup> – Экскурсии по  
Санкт-Петербургу  
и его окрестностям  
Отъезд



# Экскурсия по лабораториям ВНИМИ



# ЭКСКУРСИЯ В МИНЕРАЛОГИЧЕСКИЙ МУЗЕЙ



# ЭККУРСИЯ ПО САНКТ-ПЕТЕРБУРГУ



# ЭККУРСИЯ ПО ПРИГОРОДАМ САНКТ-ПЕТЕРБУРГА



# ПРОЖИВАНИЕ В ГОСТИНИЦЕ ПРИБАЛТИЙСКАЯ



## Prices:

Single room	110\$
Double room	130\$
Lux	190\$
Apartments	285\$
Dinner	15\$
Supper	15\$
Transfer "Airport (Railway station) - Hotel"	40\$
Transfer "Hotel - VNIMI"	8\$



**REGISTRATION FORM  
WORKSHOP  
GEOMECHANICAL AND GEODYNAMIC ASPECTS  
OF HIGH-EFFICIENT EXTRACTION OF MINE AND COAL METHANE**

**Mr. Alexandre CHACHINE**

Economic Affairs Officer  
Industrial Restructuring, Energy and  
Enterprise Development Division  
Economic Commission for Europe  
UNITED NATIONS  
Office 380  
Tel.+41 22 917 2451  
Fax +41 22 917 0038  
[alexandre.chachine@unece.org](mailto:alexandre.chachine@unece.org)

**St. Petersburg, Russian Federation  
20-22 September, 2006**

**Mr. Arkady SHABAROV**

Deputy General Director  
of VNIMI  
82, Sredny Prospect  
199106, St. Petersburg,  
RUSSIA

*Please complete this form and return it to the following addresses:*

Tel. +7 812 321 96 09  
Fax +7 812 321 95 94  
[post@vnimi.ru](mailto:post@vnimi.ru)

Surname \_\_\_\_\_ First name \_\_\_\_\_

Country/Organization \_\_\_\_\_

Mailing address \_\_\_\_\_

Tel./Fax \_\_\_\_\_ E-mail \_\_\_\_\_

I wish to present a paper on the topic \_\_\_\_\_

Accompanying persons \_\_\_\_\_

I wish to participate in the sightseeing tour  Yes  No

Arrival in St. Petersburg on: \_\_\_\_\_ September, 2006

Flight No.: \_\_\_\_\_ time: \_\_\_\_\_

I wish to reserve a single/double room in (name of hotel): \_\_\_\_\_

From \_\_\_\_\_ to \_\_\_\_\_ September, 2006 ( \_\_\_\_\_ nights)

Date \_\_\_\_\_ Signature \_\_\_\_\_