



Международный семинар «Экологические информационные системы (включая SEIS) и экологическая статистика для достижения Целей устойчивого развития», 11-14 июня 2018 г.

ЯНВАРЬ	Пн	Вт	Ср	Чт	Пт	Сб	Вс
		1	2	3	4	5	6
	7	8	9	10	11	12	13
	14	15	16	17	18	19	20
	21	22	23	24	25	26	27
	28	29	30	31			

ФЕВРАЛЬ	Пн	Вт	Ср	Чт	Пт	Сб	Вс
					1	2	3
	4	5	6	7	8	9	10
	11	12	13	14	15	16	17
	18	19	20	21	22	23	24
	25	26	27	28			

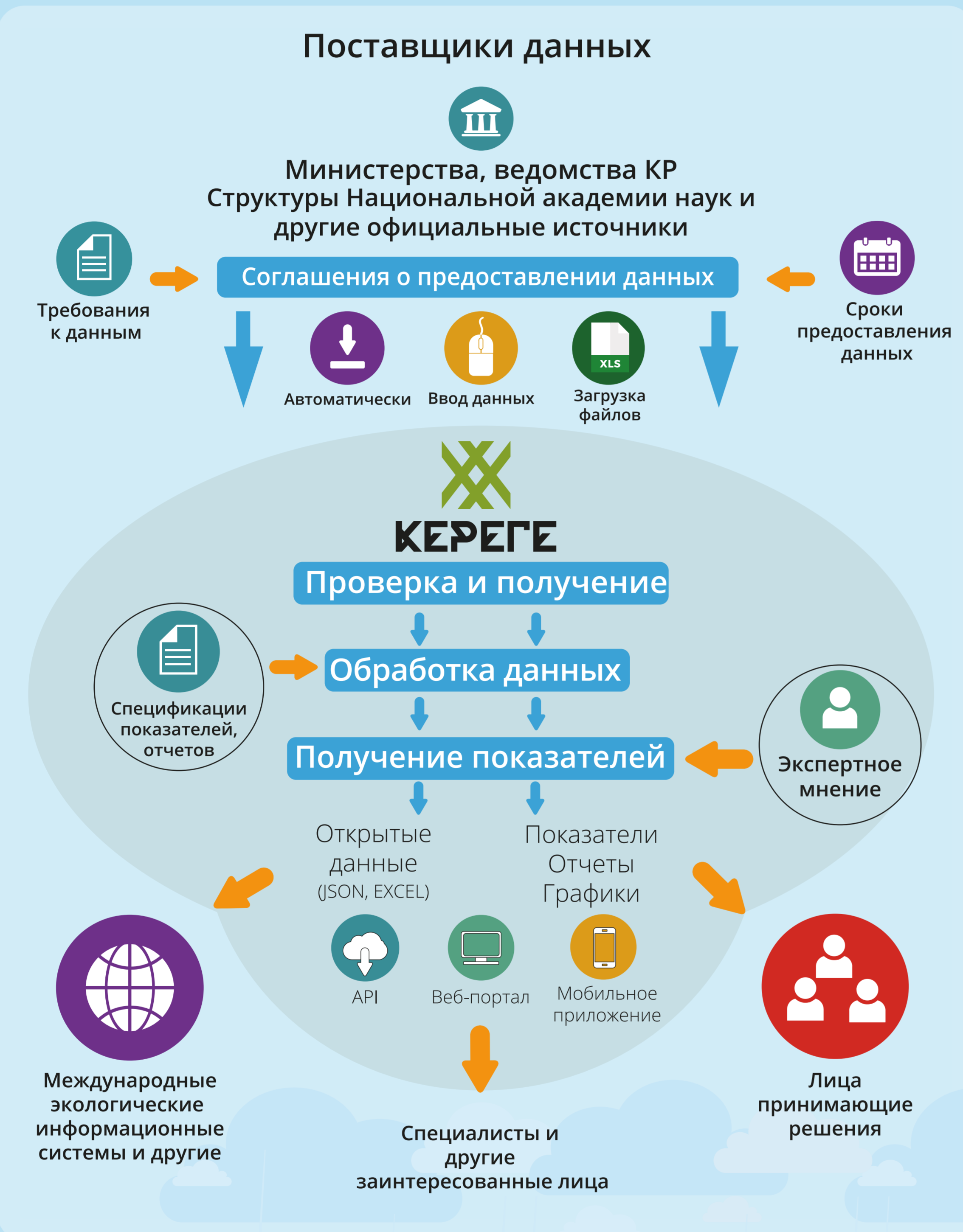
МАРТ	Пн	Вт	Ср	Чт	Пт	Сб	Вс
					1	2	3
	4	5	6	7	8	9	10
	11	12	13	14	15	16	17
	18	19	20	21	22	23	24
	25	26	27	28	29	30	31

АПРЕЛЬ	Пн	Вт	Ср	Чт	Пт	Сб	Вс
	1	2	3	4	5	6	7
	8	9	10	11	12	13	14
	15	16	17	18	19	20	21
	22	23	24	25	26	27	28
	29	30					

МАЙ	Пн	Вт	Ср	Чт	Пт	Сб	Вс
			1	2	3	4	5
	6	7	8	9	10	11	12
	13	14	15	16	17	18	19
	20	21	22	23	24	25	26
	27	28	29	30	31		

ИЮНЬ	Пн	Вт	Ср	Чт	Пт	Сб	Вс
						1	2
	3	4	5	6	7	8	9
	10	11	12	13	14	15	16
	17	18	19	20	21	22	23
	24	25	26	27	28	29	30

Информационная система управления и мониторинга экологических данных Кыргызской Республики «Кереге» направлена на сбор и обработку доступных экологических данных и информации, связанных с реализацией Рио Конвенций и Целей Устойчивого Развития с целью обеспечения основы для оценки и мониторинга состояния окружающей среды, сохранения и рационального использования природных ресурсов.



Стратегическая основа

Основой повышения эффективности природоохранной деятельности станет улучшение управления экологическими данными с целью обоснованного формулирования и осуществления планов развития, а также принятия экологически значимых решений.

Национальная стратегия развития Кыргызской Республики на 2018–2040 годы

Экологические показатели

Экологические показатели - основное средство для проведения оценки состояния окружающей среды и основа для информационной системы «Кереге».



Зачем необходимо разрабатывать показатели?



Обучающий семинар «Применение национального комплекта экологических показателей «Кереге», 16-17 августа 2018 г.

ИЮЛЬ	Пн	Вт	Ср	Чт	Пт	Сб	Вс
	1	2	3	4	5	6	7
	8	9	10	11	12	13	14
	15	16	17	18	19	20	21
	22	23	24	25	26	27	28
	29	30	31				

АВГУСТ	Пн	Вт	Ср	Чт	Пт	Сб	Вс
				1	2	3	4
	5	6	7	8	9	10	11
	12	13	14	15	16	17	18
	19	20	21	22	23	24	25
	26	27	28	29	30	31	

СЕНТЯБРЬ	Пн	Вт	Ср	Чт	Пт	Сб	Вс
							1
	2	3	4	5	6	7	8
	9	10	11	12	13	14	15
	16	17	18	19	20	21	22
	23	24	25	26	27	28	29
	30						

ОКТАБРЬ	Пн	Вт	Ср	Чт	Пт	Сб	Вс
		1	2	3	4	5	6
	7	8	9	10	11	12	13
	14	15	16	17	18	19	20
	21	22	23	24	25	26	27
	28	29	30	31			

НОЯБРЬ	Пн	Вт	Ср	Чт	Пт	Сб	Вс
					1	2	3
	4	5	6	7	8	9	10
	11	12	13	14	15	16	17
	18	19	20	21	22	23	24
	25	26	27	28	29	30	

ДЕКАБРЬ	Пн	Вт	Ср	Чт	Пт	Сб	Вс
							1
	2	3	4	5	6	7	8
	9	10	11	12	13	14	15
	16	17	18	19	20	21	22
	23	24	25	26	27	28	29
	30	31					