

**Перспективы применения
Рамочной классификации ООН (РК ООН-2009)
в управлении хозяйственной деятельностью
компании «Статойл».
Практический пример.**

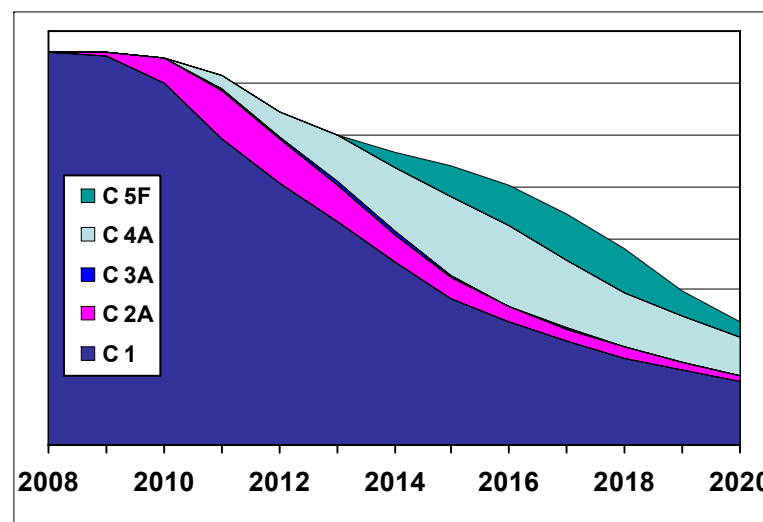
Карин Аск
Статойл АСА

Система классификации компании «Статойл»

- Оценки ресурсов, основанные на статусе проектов

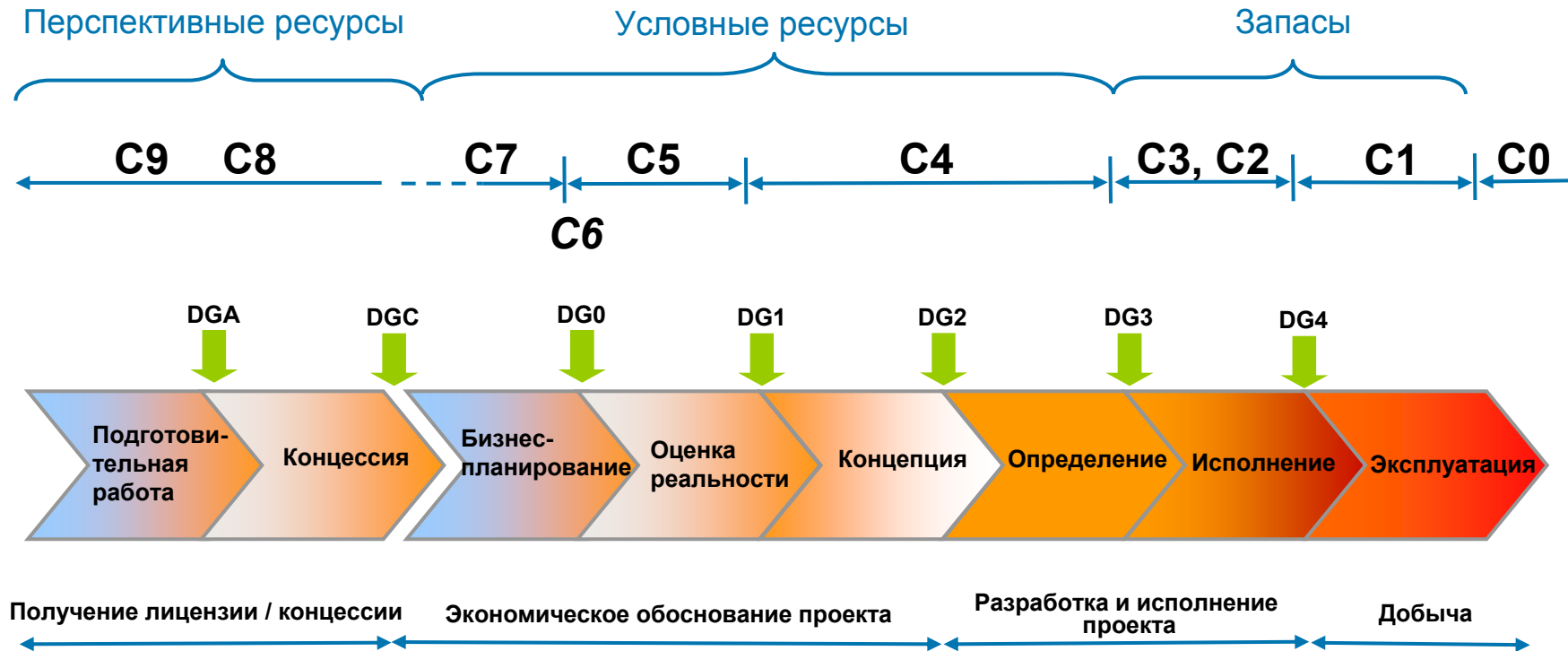
		КЛАСС РЕСУРСОВ	КАТЕГОРИЯ ПО СТАТУСУ ПРОЕКТА		
		Проданное и поставленное углеводородное сырье	C0	Проданные и поставленные	ПОНИЖЕННЫЙ РИСК
		ЗАПАСЫ	C1	Добываемые	
			C2F/A	Утвержденные планом разработки	
			C3F/A	Намеченные к добыче	
		УСЛОВНЫЕ РЕСУРСЫ	C4F/A	Планируемые	↑ ЗРЕЛОСТЬ ПРОЕКТА
			C5F/A	Невыясненные	
			C6	Маловероятные	
			C7F/A	Неоцененные	
		НЕИЗВЛЕКАЕМЫЕ			
		ПЕРСПЕКТИВНЫЕ РЕСУРСЫ	C8	Разведанные	ПОВЫШЕННЫЙ РИСК
			C9	Поисковые	
		НЕИЗВЛЕКАЕМЫЕ			
СУММАРНЫЕ ГЕОЛОГИЧЕСКИЕ КОЛИЧЕСТВА УГЛЕВОДОРОДНОГО СЫРЬЯ НЕОТКРЫТЫЕ ГЕОЛОГИЧЕСКИЕ КОЛИЧЕСТВА УГЛЕВОДОРОДНОГО СЫРЬЯ ОТКРЫТЫЕ ГЕОЛОГИЧЕСКИЕ КОЛИЧЕСТВА УГЛЕВОДОРОДНОГО СЫРЬЯ ПРОМЫШЛЕННЫЕ НЕПРОМЫШЛЕННЫЕ					
НЕОТКРЫТЫЕ ГЕОЛОГИЧЕСКИЕ КОЛИЧЕСТВА УГЛЕВОДОРОДНОГО СЫРЬЯ					
		◀ ДИАПАЗОН НЕОПРЕДЕЛЕННОСТИ ▶			

- Запасы, условные ресурсы и неоткрытые ресурсы разбиваются на категории, соответствующие статусу проекта и четко привязывающие ресурсы к проектам.



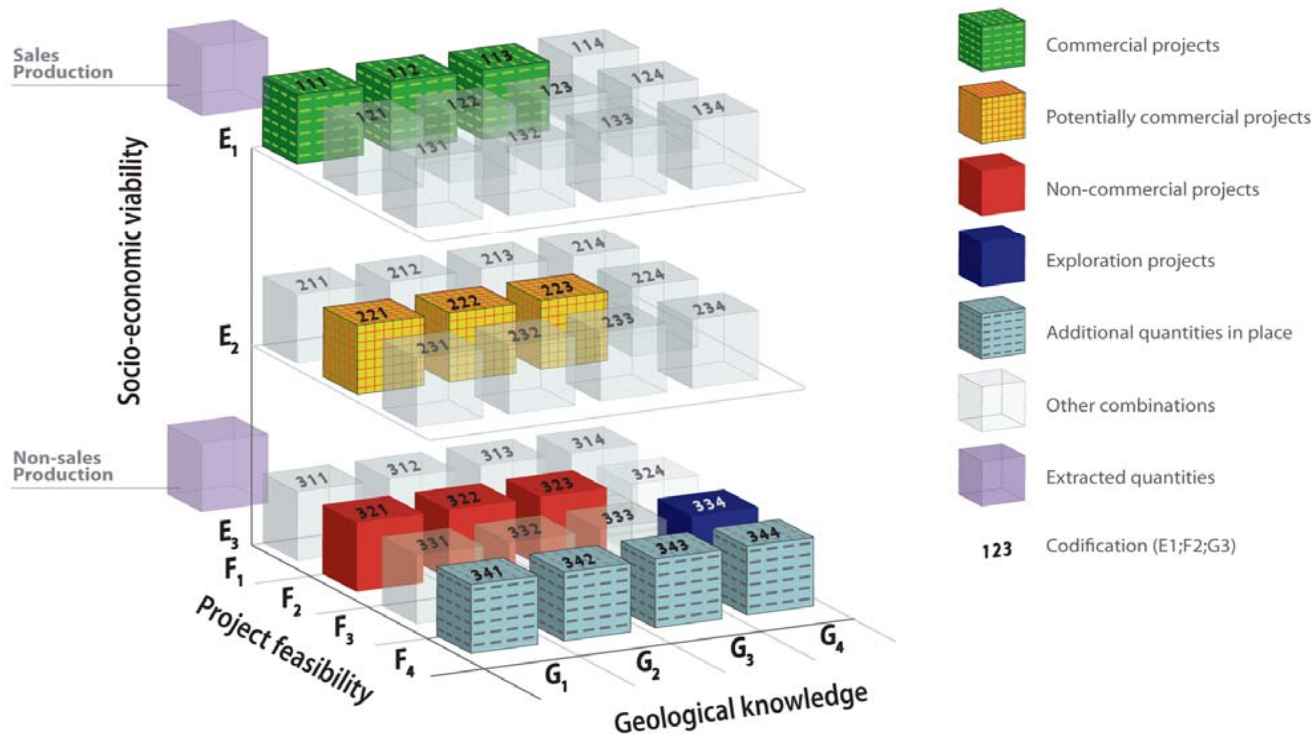
Классификация ресурсов и бизнес-процессы

- Связь с процессом капитализации и этапами принятия решений DG (Decision Gates)

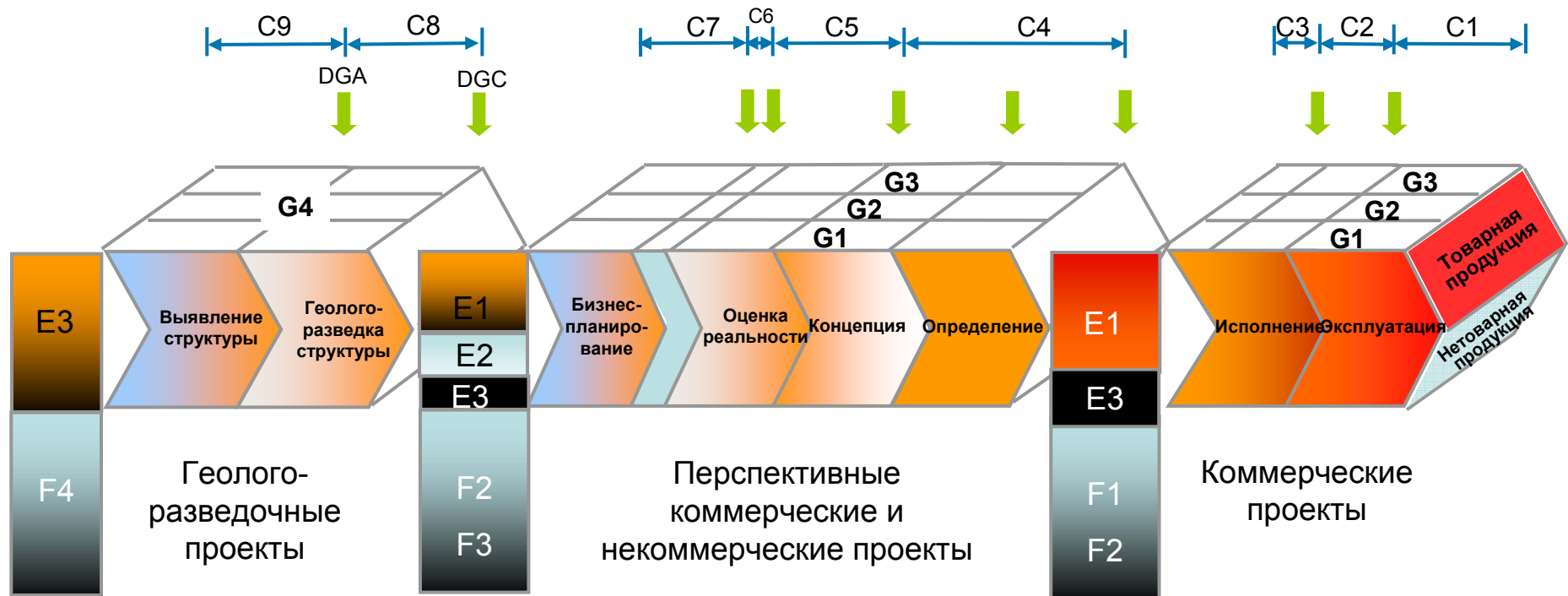


РКООН-2009

Категории и примеры классов РКООН-2009



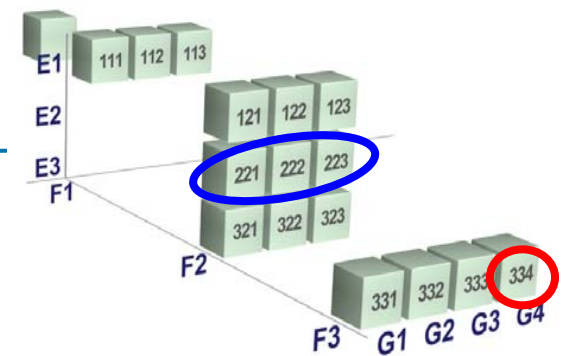
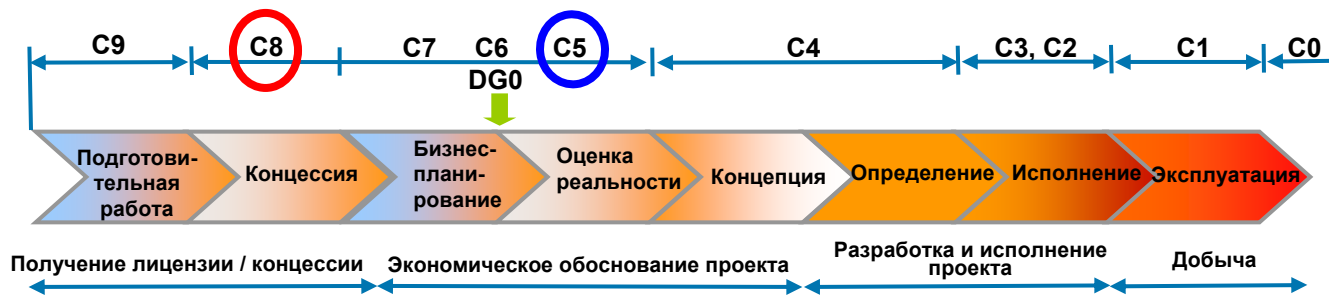
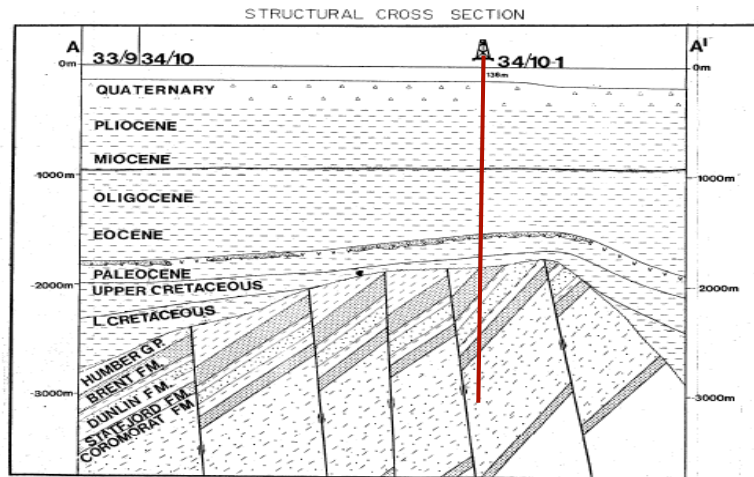
Процесс капитализации компании «Статойл» и РК ООН



Практический пример

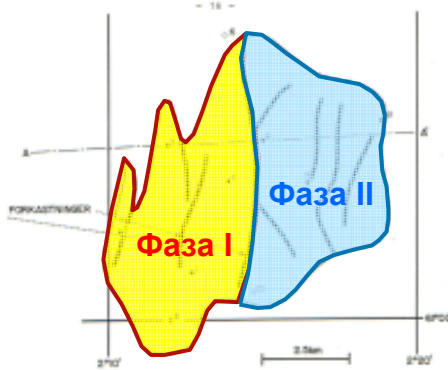
Этап геологоразведки

- Разведочная скважина, пробуренная на структуре в Северном море открыла нефтяное месторождение.
- После открытия ресурсы были переведены из категории C8 (*Разведанные*) в категорию C7 (*Неоцененные*).
- Открытое месторождение было оценено и доразведано. Решение об инвестициях в бурение новых скважин и проведение оценки реальности проекта разработки месторождения (DG0) перевело запасы открытого месторождения в категорию C5 (*Невыясненные*)
- РК ООН: Из категории 334 в категории 221/222/223

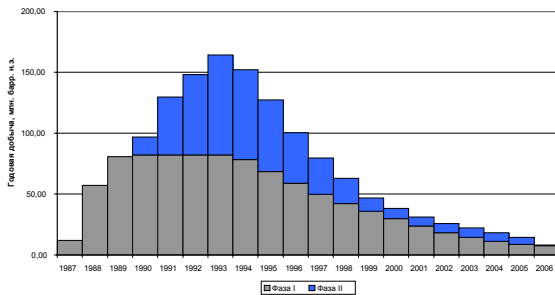


Практический пример

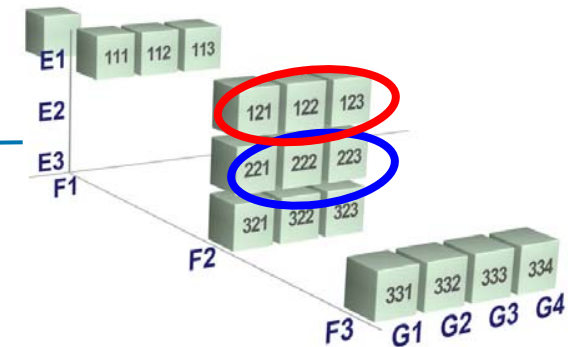
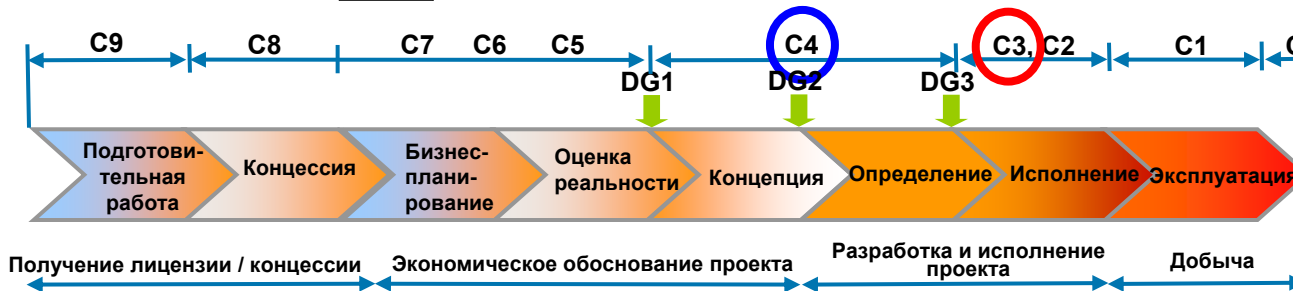
Этап разработки месторождения



Прогнозная динамика добычи на фазах I и II, 1984



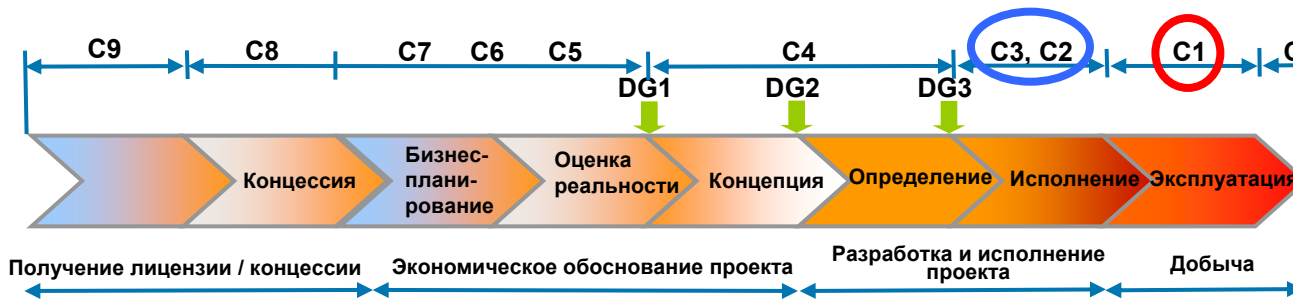
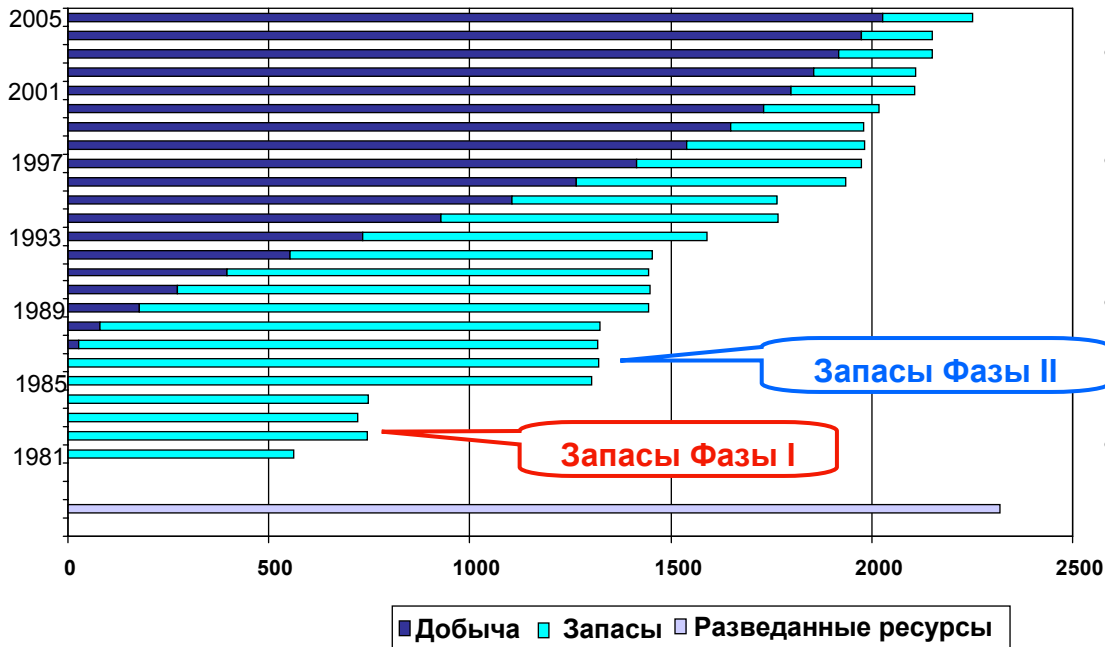
- Открытию присваивается коммерческий статус на этапе DG1. Ресурсы переводятся в категорию C4 (Планируемые)
- Начинается стадия выбора концепции проекта; рассматриваются несколько альтернативных вариантов разработки. На этапе DG2 принимается решение о разработке месторождения в две фазы.
- На этапе DG3 утверждается представленный план разработки для **Фазы I**, ресурсы переводятся в категорию C3 и становятся запасами
- Ресурсы **Фазы II** пока что остаются в категории C4
- РК ООН - **Фаза I**: категории 121-123
- РК ООН - **Фаза II**: категории 221-223



Практический пример

Добыча и дальнейшая разработка месторождения

- Запасы **Фазы I** переводятся в категорию C2
- Ресурсы **Фазы II** переводятся в категорию C3 и становятся запасами на этапе DG3
- Месторождение вводится в эксплуатацию и запасы категории C2 переводятся в категорию C1 (*Добываемые*)
- РК ООН: С началом добычи запасы **Фазы I** переводятся в категории 111-113, запасы **Фазы II** переводятся в категории 121-123
- Продолжаются бурение оценочных скважин и все возрастающее количество запасов месторождения доразведывается по такой же схеме



Месторождение Gulfaks 20 20 50 50

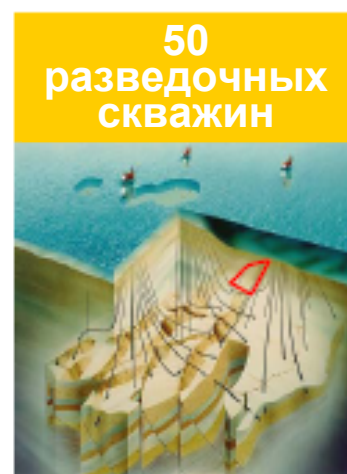
Добыча и одновременный поиск новых ресурсов



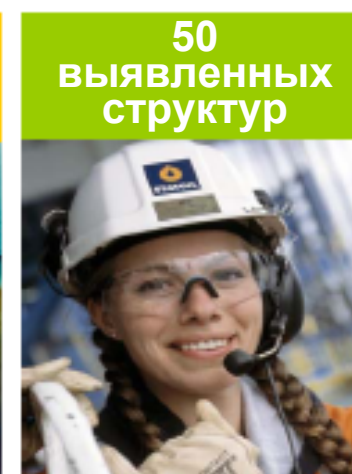
- 500 млрд. норв. крон
- КИН 55%



- Gimle, повышение КИН на Tordis, Skinfaks / Rimfaks
- Модернизация инфраструктуры
- Территория между Gulfaks и Visund



- 49-я разведочная скважина, открыты Epidot и Alun
- Разведочная скважина №50, бурение продолжается



- Коэффициент воспроизводства ресурсов – 1
- Четыре разведочных скважины в 2007 г.
- КИН 69%

Спасибо

Перспективы применения Рамочной классификации
ООН (РК ООН-2009) в управлении хозяйственной
деятельностью компании «Статойл»
- Практический пример

Карин Аск
Leader Corporate E&P Forecasting
E-mai:kask@statoil.com, tel: +47 51 99 00 00
www.statoil.com