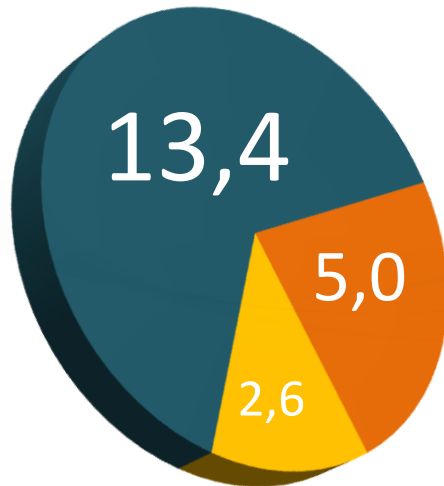




ОБ ЭЛЕКТРОЭНЕРГЕТИКЕ РЕСПУБЛИКИ КАЗАХСТАН

г. БАКУ, 2016

21,4 ГВт УСТАНОВЛЕННОЙ электрической мощности



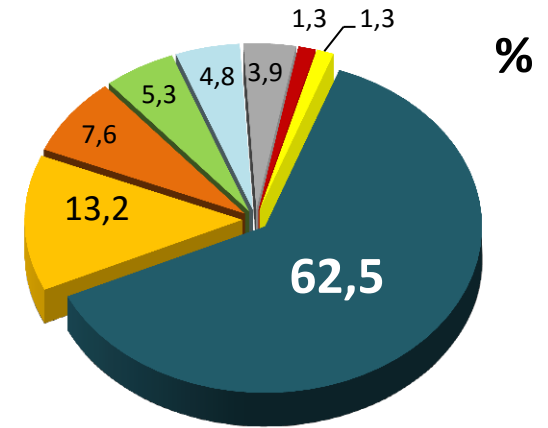
располагаемая мощность станций

85% **85%** **58%**



■ ЭС на угле ■ ЭС на газе ■ гидро ЭС

Структура электропотребления



■ Промышленность

■ ЖКХ

■ Потери

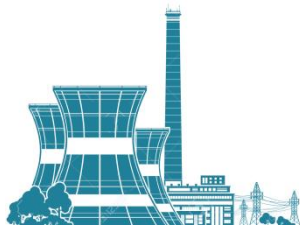
■ Гос. сектор

■ Транспорт

■ Торговля и услуги

■ Строительство

■ Сельское хозяйство



111 ЭЛЕКТРОСТАНЦИЙ

91 МИЛЛИАРД кВт*ч электроэнергии

74% **18%** **8%**

на угольных ЭС

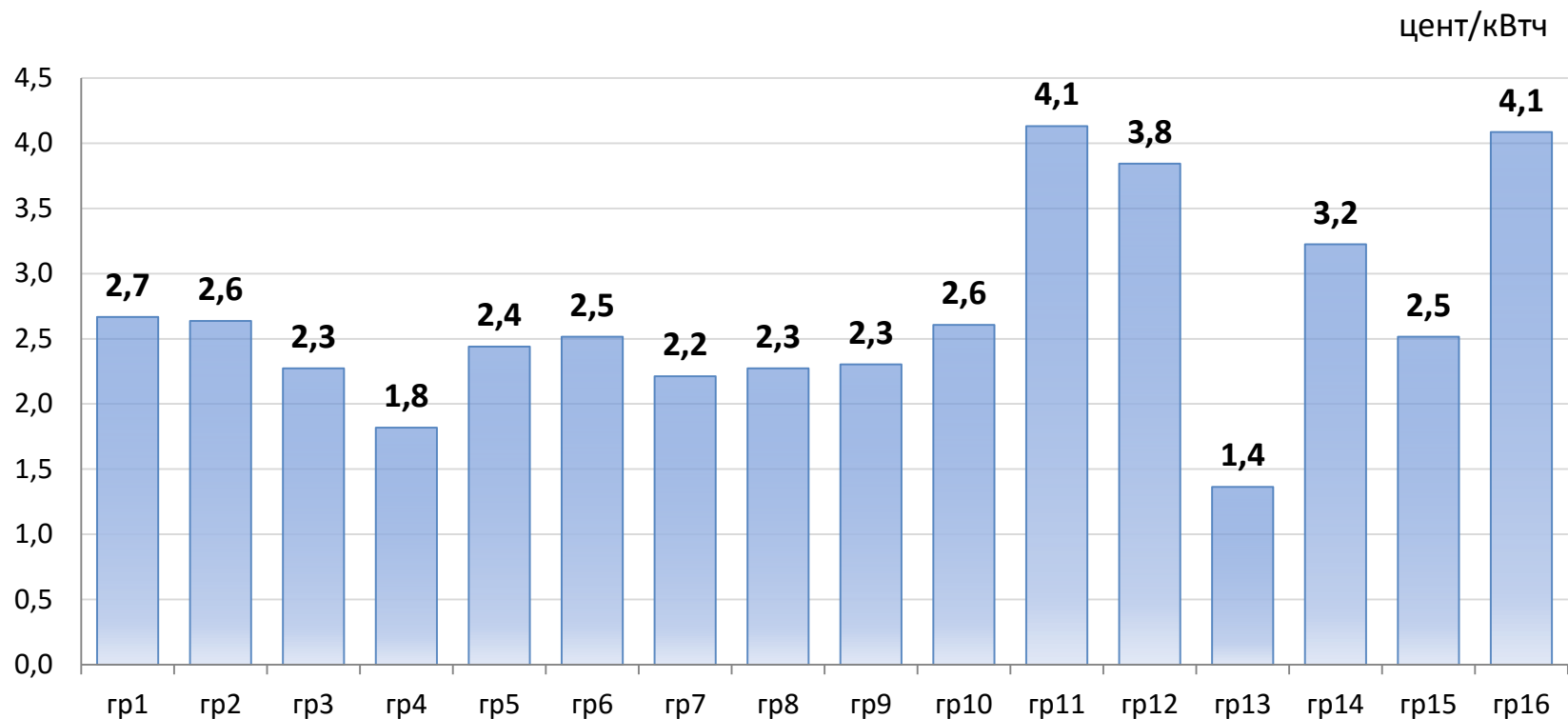
на газовых ЭС

на ГЭС

СТРУКТУРА ЭЛЕКТРОЭНЕРГЕТИЧЕСКОЙ ОТРАСЛИ



ПРЕДЕЛЬНЫЕ ОТПУСКНЫЕ ЦЕНЫ НА ЭЛЕКТРОЭНЕРГИЮ ДЛЯ ЭНЕРГОПРОИЗВОДЯЩИХ ОРГАНИЗАЦИЙ (2016-2018 ГГ.)



Тарифы на передачу электроэнергии находятся в диапазоне 0,8 ÷ 1,8 цента за 1 кВтч.

*гр. - группа энергопроизводящих организаций, сформированных по критериям: тип энергопроизводящих организаций, установленная мощность, вид используемого топлива, удаленность от места нахождения топлива, расположение в одной части единой электроэнергетической системы Республики Казахстан, в которой отсутствуют ограничения технического характера на передачу электрической энергии

КРАТКИЙ ОБЗОР ЭНЕРГОСЕТЕВОЙ ИНФРАСТРУКТУРЫ И ПЛАНЫ ЕЕ РАЗВИТИЯ. УЧАСТИЕ В ТРАНСГРАНИЧНОЙ ТОРГОВЛЕ И ТРАНЗИТЕ ЭЛЕКТРОЭНЕРГИИ

