

Sistemi di ritenuta per bambini

Linee guida per proteggere
i bambini nel mondo

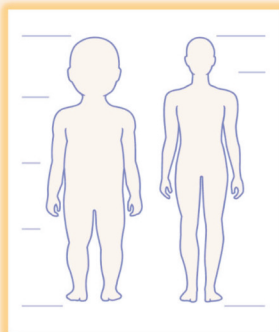


Crediti per le illustrazioni: www.autostradafacendo.it - SIAS/Italia



UNECE

Neonati e bambini sono gli utenti della strada più vulnerabili. I genitori che vogliono essere certi che i loro figli siano al sicuro quando viaggiano in auto, possono consultare questo pieghevole. Può infatti essere d'aiuto ai genitori per capire l'importanza di un seggiolino per auto scelto con attenzione, un dispositivo che offre la maggiore sicurezza possibile ai nostri cari.



www.autokindersitz.at

1. Perché proteggere tuo figlio?

Neonati e bambini hanno, se paragonati a ragazzi e adulti, muscoli del collo più deboli poiché sostengono una testa relativamente più grande e pesante rispetto al loro corpo. Quindi, per ridurre i rischi di lesioni gravi in caso di incidente o frenate di emergenza, è importante che questa fascia di età venga trasportata, più a lungo possibile, in seggiolini rivolti nel verso opposto alla marcia.

Usate sempre un sistema di ritenuta per bambini quando viaggiate in macchina con vostro figlio.

2. Quali sono i requisiti di legge?

La maggior parte delle leggi nazionali o regionali prevede l'uso di sistemi di ritenuta per il trasporto di bambini fino a una certa età o altezza.

Per favore consultate i requisiti legali in vigore nel vostro paese.

3. Uso e abuso dei sistemi di ritenuta per bambini

Dove l'uso di sistemi di ritenuta per bambini è obbligatorio per legge, un'alta percentuale di questi sistemi viene utilizzata per i neonati e almeno fino all'anno di età. Comunque la percentuale di utilizzo cala drasticamente soprattutto a partire dai 5 anni di età. Inoltre è stata rilevata un'alta percentuale di sistemi di ritenuta installati in modo errato o di bambini non allacciati correttamente sui seggiolini. I sistemi di ritenuta per bambini che usano l'ancoraggio ISOFIX per il loro fissaggio (ancoraggi localizzati nell'intercapedine cuscino/schienale del sedile dell'auto) riducono queste possibilità di errore.

Per favore seguite le istruzioni per il montaggio e l'utilizzo del vostro sistema di ritenuta per bambini

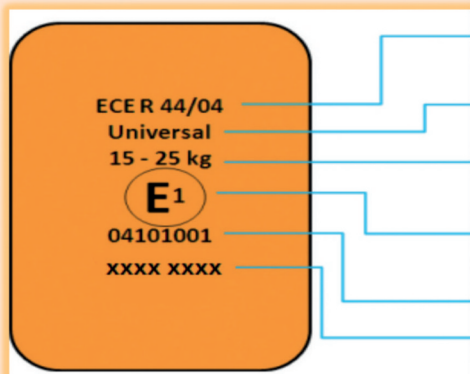
- ✓ ***Gli air-bag devono essere disattivati quando si usa un sistema di ritenuta per bambini rivolto in senso contrario alla marcia sui sedili anteriori!***

4. Sistemi di ritenuta per bambini omologati

a. Regolamento delle Nazioni Unite No. 44

I sistemi di ritenuta per bambini omologati con il Regolamento delle Nazioni Unite No. 44 sono classificati in 5 gruppi in base al peso. Per bambini fino a 13 kg sono rivolti nel senso opposto alla marcia. I dispositivi di sicurezza per i bambini fino a 18 kg hanno sistemi integrati di cinture o protezioni antiurto. I dispositivi per bambini di peso maggiore e fino a 36 kg utilizzano prevalentemente le cinture di sicurezza del veicolo come ritenuta.

Un sistema di ritenuta per bambini omologato può essere identificato facilmente dalla sua etichetta:



Modello approvato e testato secondo il Regolamento delle Nazioni Unite No. 44 ("04" serie di emendamenti)

"Universale" possibilità di installare i Sistemi di Ritenuta per Bambini sulla maggior parte dei sedili dei veicoli

Sistema di Ritenuta per Bambini "gruppo di peso": per questo modello il peso del bambino può essere nell'intervallo tra 15-25 kg

Modello omologato in Germania secondo il Regolamento delle Nazioni Unite No. 44

Numero di approvazione modello

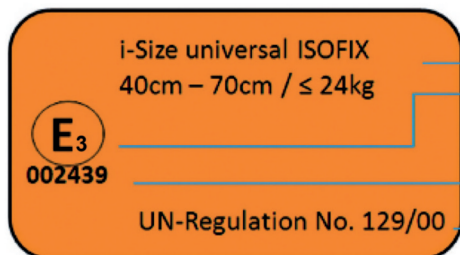
Nome del fabbricante

b. Regolamento delle Nazioni Unite No. 129

I sistemi di ritenuta per bambini omologati secondo il Regolamento delle Nazioni Unite No. 129, i cosiddetti sistemi "i-Size", sono classificati in base alla taglia del bambino. A partire dalla nascita fino a 15 mesi, i sistemi sono obbligatoriamente rivolti nel senso opposto alla marcia. I sistemi di ritenuta "i-Size" sono installati usando i punti di ancoraggio ISOFIX ed un ancoraggio di fissaggio superiore oppure in alternativa un supporto telescopico, che appoggia sul pavimento dell'auto, per ridurre la rotazione del seggiolino in caso di frenata brusca. Questi sistemi di ritenuta per bambini possono essere usati universalmente sui sedili contrassegnati con il simbolo "i-Size". Oltre alla taglia, il peso massimo idoneo del bambino è indicato sull'etichetta di omologazione. Sistemi "i-Size" specifici di ritenuta per bambini sono approvati per alcuni tipi di veicoli dove il modello universale non è adatto.



Un sistema di ritenuta per bambini omologato può essere identificato facilmente dalla sua etichetta:



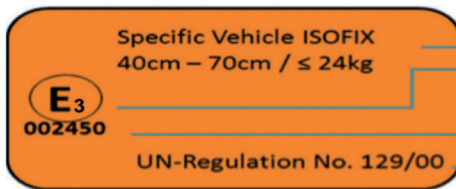
Nome della categoria, taglia e indicazione del peso (i-Size universale ISOFIX, in questo es. varia da 40 a 70 cm e un peso minore o uguale a 24 kg)

La lettera "E" cerchiata e il codice paese dello stato responsabile dell'omologazione (es. 3 = Italia)

Numero di omologazione (00 per le serie di emendamenti con numero di approvazione conseguente, in questo esempio: "2439")

Indicazione del Regolamento delle Nazioni Unite No. 129 compresa la serie di emendamenti (qui: 00)

Per favore consultate la lista dei veicoli che prevedono l'impiego dello specifico sistema di ritenuta "i-Size" oppure il manuale stesso del veicolo.



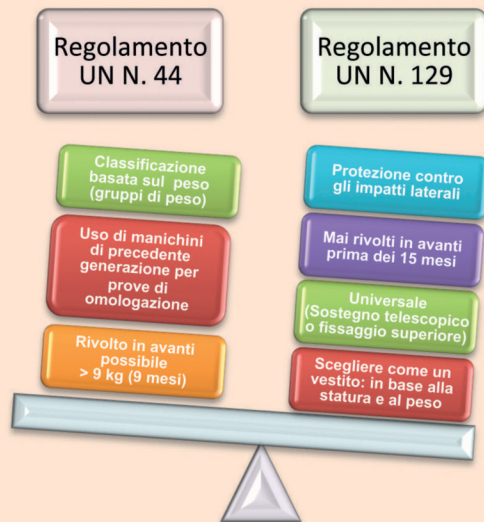
Nome della categoria, taglia e indicazione del peso (Veicolo Specifico per ISOFIX e qui, ad esempio, varia da 40 a 70 cm e un peso massimo di 24 kg)

La lettera "E" cerchiata e il codice paese dello stato responsabile dell'omologazione (es. 3 = Italia)

Numero di omologazione (00 per le serie di emendamenti con numero di approvazione conseguente, qui, ad esempio: "2450")

Indicazione del Regolamento delle Nazioni Unite No. 129 compresa la serie di emendamenti (qui: 00)

5. Differenza tra i Regolamenti delle Nazioni Unite No. 44 e No. 129



Usate solo sistemi di ritenuta per bambini che siano omologati secondo i Regolamenti delle Nazioni Unite No. 44 o No. 129

UNECE e la sua Commissione dei Trasporti Terrestri operano su scala internazionale affinché voi e i vostri cari possiate viaggiare in sicurezza sulla strada. I regolamenti sviluppati e amministrati dal Forum Mondiale per l'Armonizzazione delle Regolamentazioni sui Veicoli (WP.29) disciplinano tutti gli aspetti e le caratteristiche dei veicoli stradali, inclusa la qualità delle cinture di sicurezza che voi indossate.

Commissione dei Trasporti Terrestri (ITC) - Centro delle Nazioni Unite sulle Convenzioni del Trasporto

Original version United Nations UNECE/TRANS/NONE/2015/5

La presente versione Italiana è stata realizzata da Autostradafacendo - SIAS (gruppo Gavio) nell'ambito del progetto ICARO coordinato dalla Polizia di Stato per la diffusione con il pullman azzurro.