



ЭКОНОМИЧЕСКИЙ
И СОЦИАЛЬНЫЙ СОВЕТ

Distr.
GENERAL

TRANS/WP.29/2003/78
30 July 2003

RUSSIAN
Original: ENGLISH AND FRENCH

ЕВРОПЕЙСКАЯ ЭКОНОМИЧЕСКАЯ КОМИССИЯ

КОМИТЕТ ПО ВНУТРЕННЕМУ ТРАНСПОРТУ

Всемирный форум для согласования правил в области
транспортных средств (WP.29)

(Сто тридцать первая сессия, 11-14 ноября 2003 года,
пункт 4.2.10 повестки дня)

ПРОЕКТ ИСПРАВЛЕНИЯ 1 К ПОПРАВКАМ СЕРИИ 04 К ПРАВИЛАМ № 16

(Ремни безопасности)

Передано Рабочей группой по пассивной безопасности (GRSP)

Примечание: Приведенный ниже текст был принят GRSP на ее тридцать третьей сессии и передается на рассмотрение WP.29 и AC.1. В его основу положен документ TRANS/WP.29/GRSP/2001/15/Rev.2/Corr.1 без поправок (TRANS/WP.29/GRSP/33, пункт 37).

Настоящий документ является рабочим документом, который распространяется в целях обсуждения и представления замечаний. Ответственность за его использование в других целях полностью ложится на пользователя. Документы можно получить также через Интернет: <http://www.unecse.org/trans/main/welcwp29.htm>

Приложение 17 – добавление 2,Пункт 4 изменить следующим образом:

"

.....

.....

B - ISO/F2 : среднеразмерная

B1 - ISO/F2X: среднеразмерная ДУС для детей младшего возраста,
устанавливаемая по направлению движения

C - ISO/R3 полногабаритная

.....

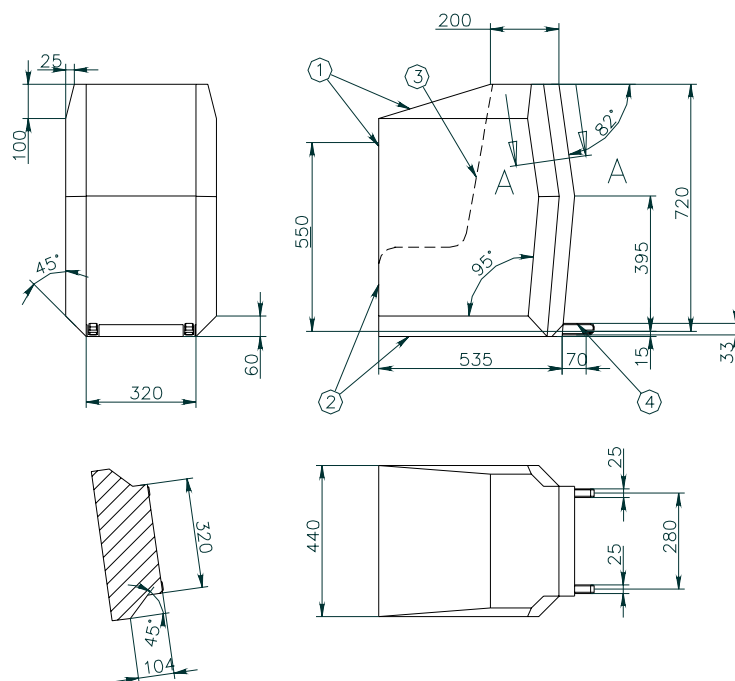
G - ISO/L2 ДУС, устанавливаемая в боковом положении справа
(переносная)

Весовая категория	Класс размера ISOFIX	Фиксирующее приспособление (ФПДУУ)
0 – до 10 кг	F	ISO/L1
	G	ISO/L2
	E	ISO/R1
0+ - до 13 кг	C	ISO/R3
	D	ISO/R2
	E	ISO/R1
I - 9-18 кг	A	ISO/F3
	B	ISO/
	B1	ISO/ F2X
	C	ISO/R3
	D	ISO/R2

"

Пункты 4.1 и 4.2 изменить следующим образом:

"4.1 Три проекции полноразмерной детской удерживающей системы, устанавливаемой по направлению движения

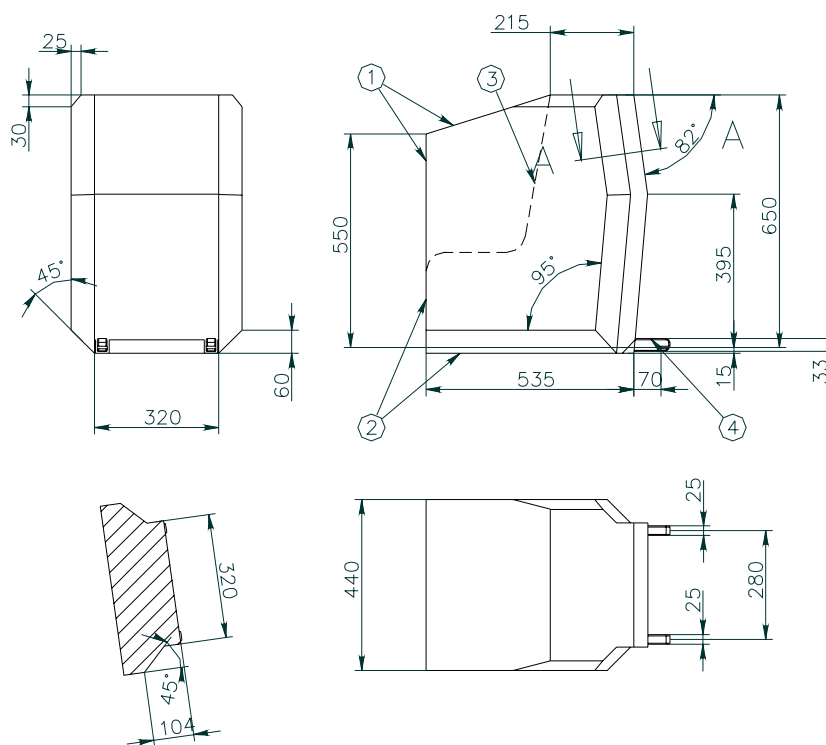


Спецификация

- 1 Пределы степени свободы в направлении вперед и вверх
- 2 Пунктиром отмечена допустимая зона выступа опоры или аналогичного устройства
- 3 Нет
- 4 Дополнительные спецификации зоны расположения соединения приведены в Правилах № 44

Чертеж 1 Габариты ISO/F3 для полноразмерной ДУС, устанавливаемой по направлению движения (высота 720 мм), - КЛАСС РАЗМЕРА А ISOFIX

4.2 Три проекции среднеразмерной детской удерживающей системы для детей младшего возраста, устанавливаемой по направлению движения



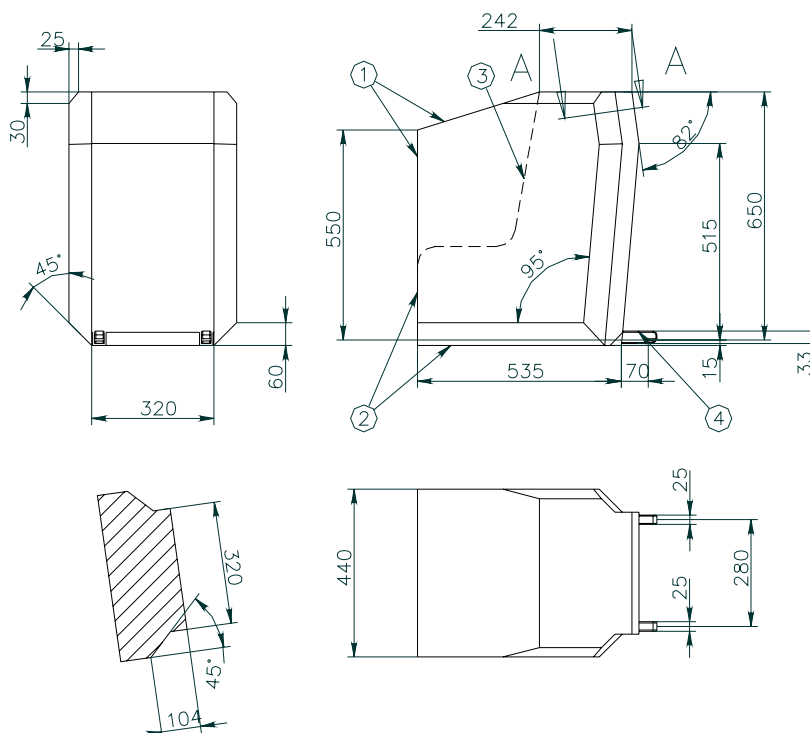
Спецификация

- 1 Пределы степени свободы в направлении вперед и вверх
- 2 Пунктиром отмечена допустимая зона выступа опоры или аналогичного устройства
- 3 Нет
- 4 Дополнительные спецификации зоны расположения соединения приведены в Правилах № 44

Чертеж 2 Габариты ISO/F2 для среднеразмерной ДУС, устанавливаемой по направлению движения (высота 650 мм), - КЛАСС РАЗМЕРА В ISOFIX"

Включить новый пункт 4.3 следующего содержания:

- "4.3 Три проекции второго варианта среднеразмерной детской удерживающей системы для детей младшего возраста, устанавливаемой по направлению движения



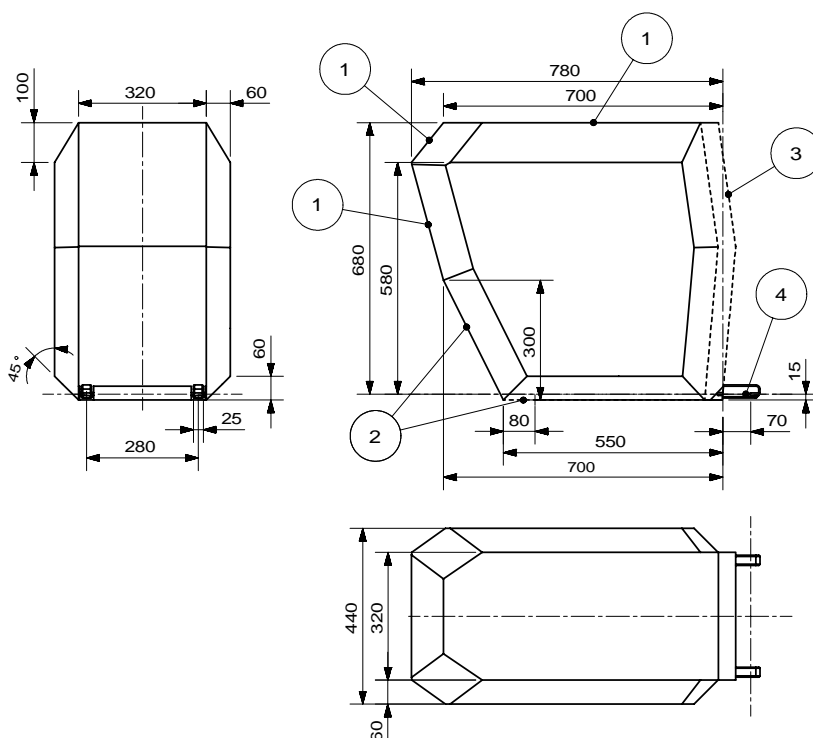
Спецификация

- 1 Пределы степени свободы в направлении вперед и вверх
- 2 Пунктиром отмечена допустимая зона выступа опоры или аналогичного устройства
- 3 Нет
- 4 Дополнительные спецификации зоны расположения соединения приведены в Правилах № 44

Чертеж 3 Габариты ISO/F2X для второго варианта среднеразмерной тыльноповерхностной ДУС для детей младшего возраста, устанавливаемой по направлению движения (высота 650 мм), - КЛАСС РАЗМЕРА B1 ISOFIX"

Пункты 4.3-4.6 (прежние), изменить нумерацию на 4.4-4.7, а содержание следующим образом:

"4.4 Три проекции полногабаритной детской удерживающей системы для детей младшего возраста, устанавливаемой против направления движения

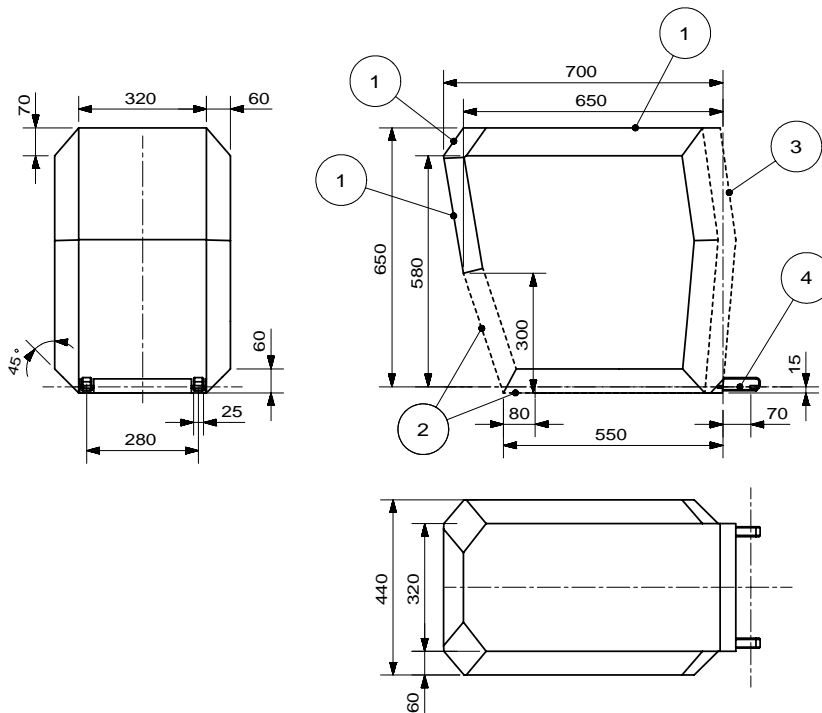


Спецификация

- 1 Пределы степени свободы в направлении назад и вверх
- 2 Пунктиром отмечена допустимая зона выступа опоры или аналогичного устройства
- 3 Ограничение перемещения в направлении назад (справа на чертеже) указано на чертеже 2 устройства, устанавливаемого по направлению движения
- 4 Дополнительные спецификации зоны расположения соединения приведены в Правилах № 44

Чертеж 4 Габариты ISO/R3 для полногабаритной ДУС для детей младшего возраста, устанавливаемой против направления движения, - КЛАСС РАЗМЕРА С ISOFIX

4.5 Три проекции среднегабаритной детской удерживающей системы для детей младшего возраста, устанавливаемой против направления движения

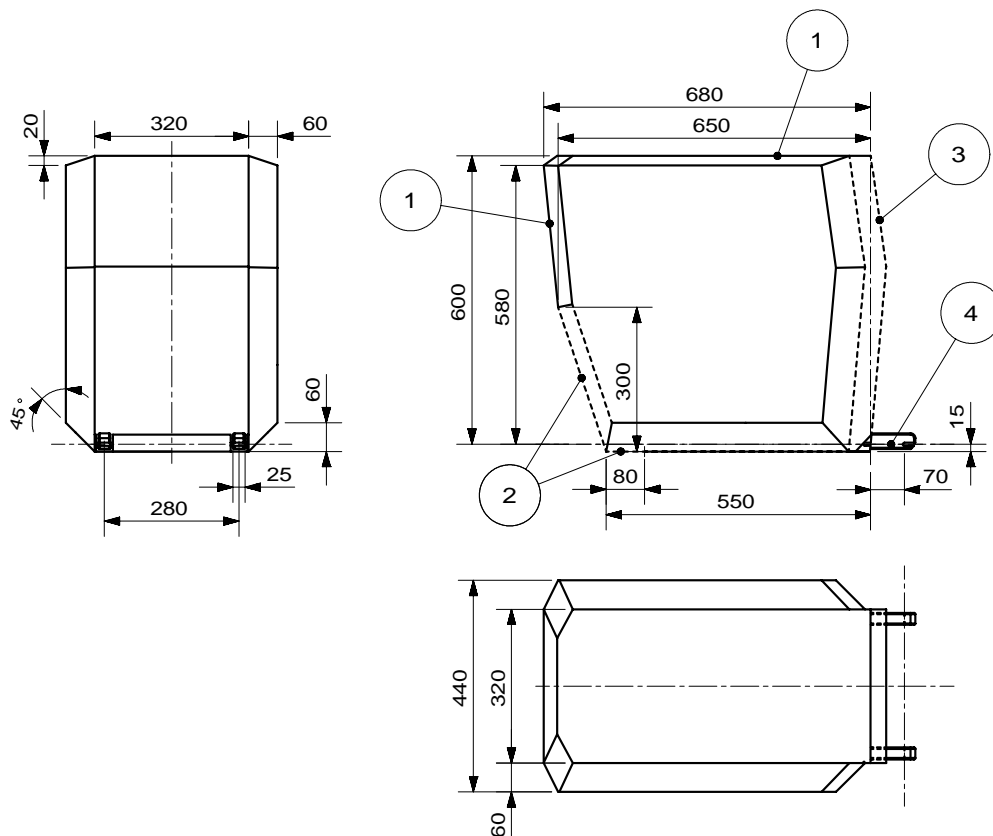


Спецификация

- 1 Пределы степени свободы в направлении назад и вверх
- 2 Пунктиром отмечена допустимая зона выступа опоры или аналогичного устройства
- 3 Ограничение перемещения в направлении назад (справа на чертеже) указано на чертеже 2 системы, устанавливаемой по направлению движения
- 4 Дополнительные спецификации зоны расположения соединения приведены в Правилах № 44

Чертеж 5 Габариты ISO/R2 для среднегабаритной ДУС для детей младшего возраста, устанавливаемой против направления движения, - КЛАСС РАЗМЕРА D ISOFIX

4.6 Три проекции детской удерживающей системы для младенцев, устанавливаемой против направления движения



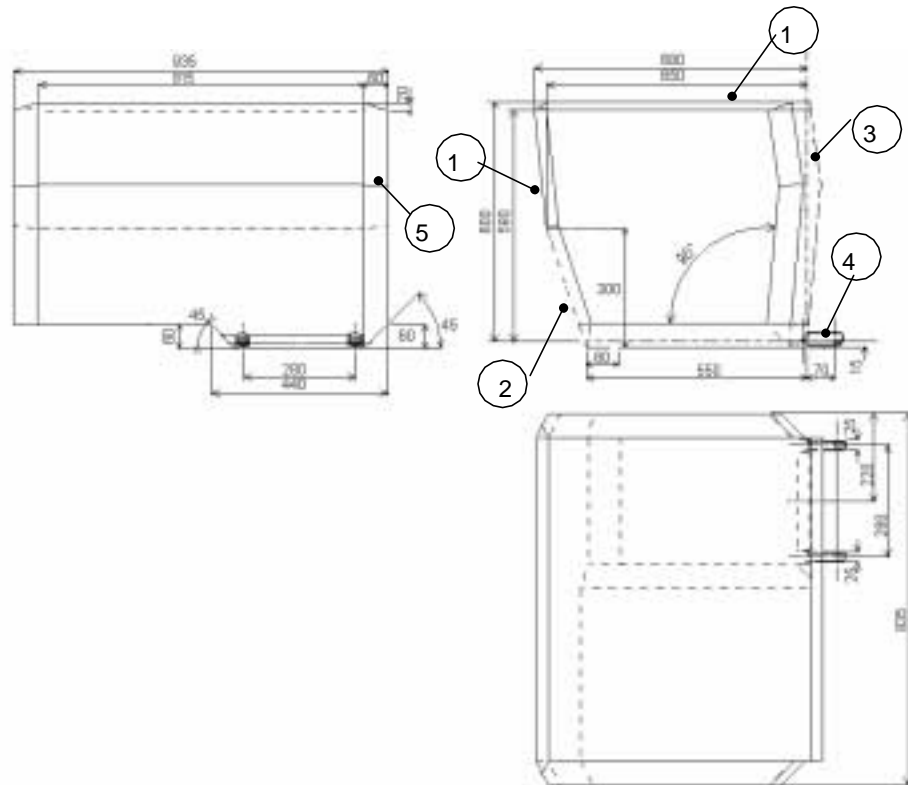
Пересмотренный чертеж 3 ДУС 1, устанавливаемой против направление движения

Спецификация

- 1 Пределы степени свободы в направлении назад и вверх
- 2 Пунктиром отмечена допустимая зона выступа опоры или аналогичного устройства
- 3 Ограничение перемещения в направлении назад (справа на чертеже) указано на чертеже 2 системы, устанавливаемой по направлению движения
- 4 Дополнительные спецификации зоны расположения соединения приведены в Правилах № 44

Чертеж 6 Габариты ISO/R1 для ДУС, предназначенной для младенцев и устанавливаемой против направления движения, - КЛАСС РАЗМЕРА E ISOFIX

4.7 Три проекции детской удерживающей системы, устанавливаемой в боковом положении



Спецификация

- 1 Пределы степени свободы в направлении назад и вверх
- 2 Пунктиром отмечена допустимая зона выступа опоры или аналогичного устройства
- 3 Ограничение перемещения в направлении назад (справа на чертеже) указано на чертеже 2 системы, устанавливаемой по направлению движения
- 4 Дополнительные спецификации зоны расположения соединения приведены на чертежах 2 и 3 в ISO 13216-1

Чертеж 7 Габариты для бокового положения ДУС - ISO/L1 - КЛАСС РАЗМЕРА F ISOFIX либо для ее "зеркального отображения" - ISO/L2 - КЛАСС РАЗМЕРА G ISOFIX"

Приложение 17, добавление 3 (новое), таблица 2, изменить следующим образом (примечание 1 и условные обозначения сохраняются в неизменном виде):

"Таблица 2

ТАБЛИЦА С УКАЗАНИЕМ ПРИВОДИМОЙ В РУКОВОДСТВЕ ПО ЭКСПЛУАТАЦИИ
ТРАНСПОРТНОГО СРЕДСТВА ИНФОРМАЦИИ О ВОЗМОЖНОСТИ УСТАНОВКИ
ДЕТСКИХ УДЕРЖИВАЮЩИХ СИСТЕМ ISOFIX ПРИ РАЗЛИЧНЫХ
ПОЛОЖЕНИЯХ ISOFIX

Весовая категория	Класс размера	Зажимное приспособление	Положения ISOFIX на транспортном средстве					
			Переднее сиденье пассажиров	Заднее боковое сиденье	Заднее центральное сиденье	Промежуточное боковое сиденье	Промежуточное центральное сиденье	Другие места в автомобиле
Переносное сиденье	F	ISO/L1						
	G	ISO/L2						
		(1)						
0 - до 10 кг	E	ISO/R1						
		(1)						
0+ - до 13 кг	E	ISO/R1						
	D	ISO/R2						
	C	ISO/R3						
		(1)						
I – 9-18 кг	D	ISO/R2						
	C	ISO/R3						
	B	ISO/F2						
	B1	ISO/F2X						
	A	ISO/F3						
		(1)						
II – 15-25 кг		(1)						
III – 22-36 кг		(1)						