

Distr.: Restricted
17 September 2018

Original: English and Russian

Working Party on Inland Water Transport

Sixty-second session

Geneva, 3-5 October 2018

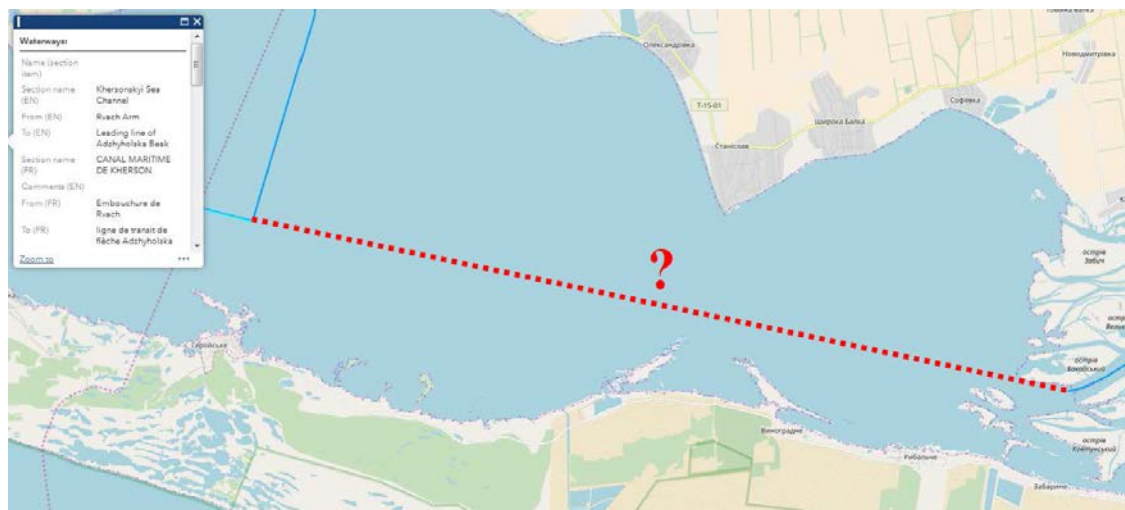
Item 5 (d) of the provisional agenda

European inland waterway network: Map of the European Inland Waterway Network (Resolution No. 30)

Amendments to the map of the European Inland Waterway Network*

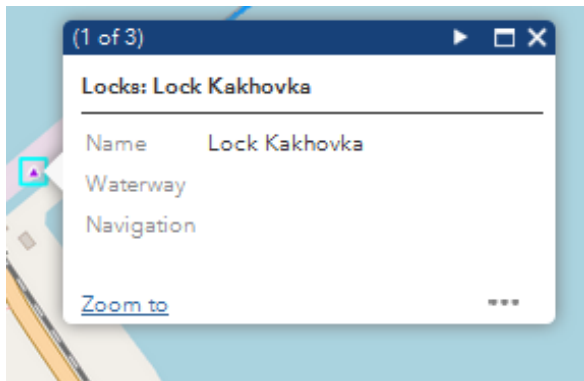
Transmitted by Ukraine

1. *Replace Prip'at' with Prypiat*
2. *Add the missing section of the Khersonskyyi Sea Channel (it has a length of 40 km and goes from the Rvach Arm to Adzhyholska Beak)*

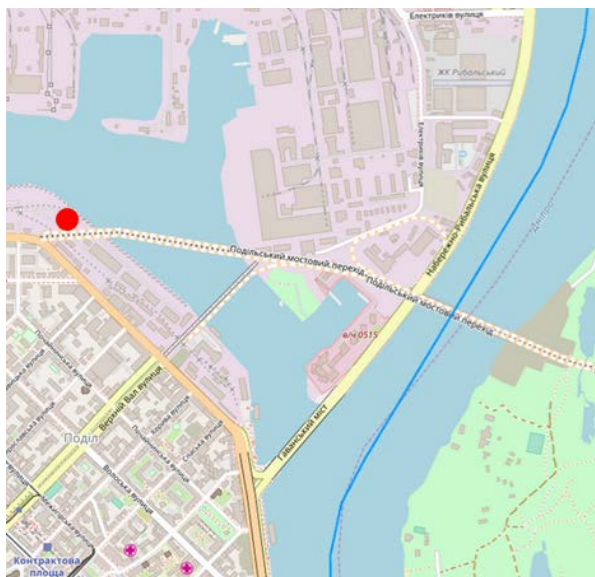
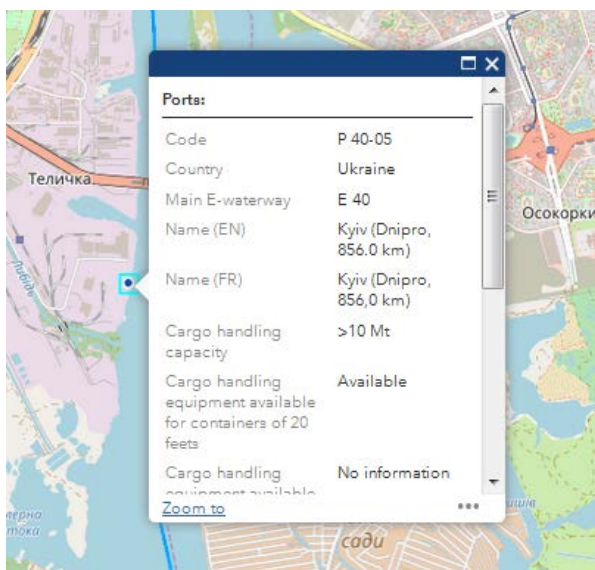


* unece.maps.arcgis.com/apps/webappviewer/index.html?id=a33a3c799e6a43658942d060a02cbb2e

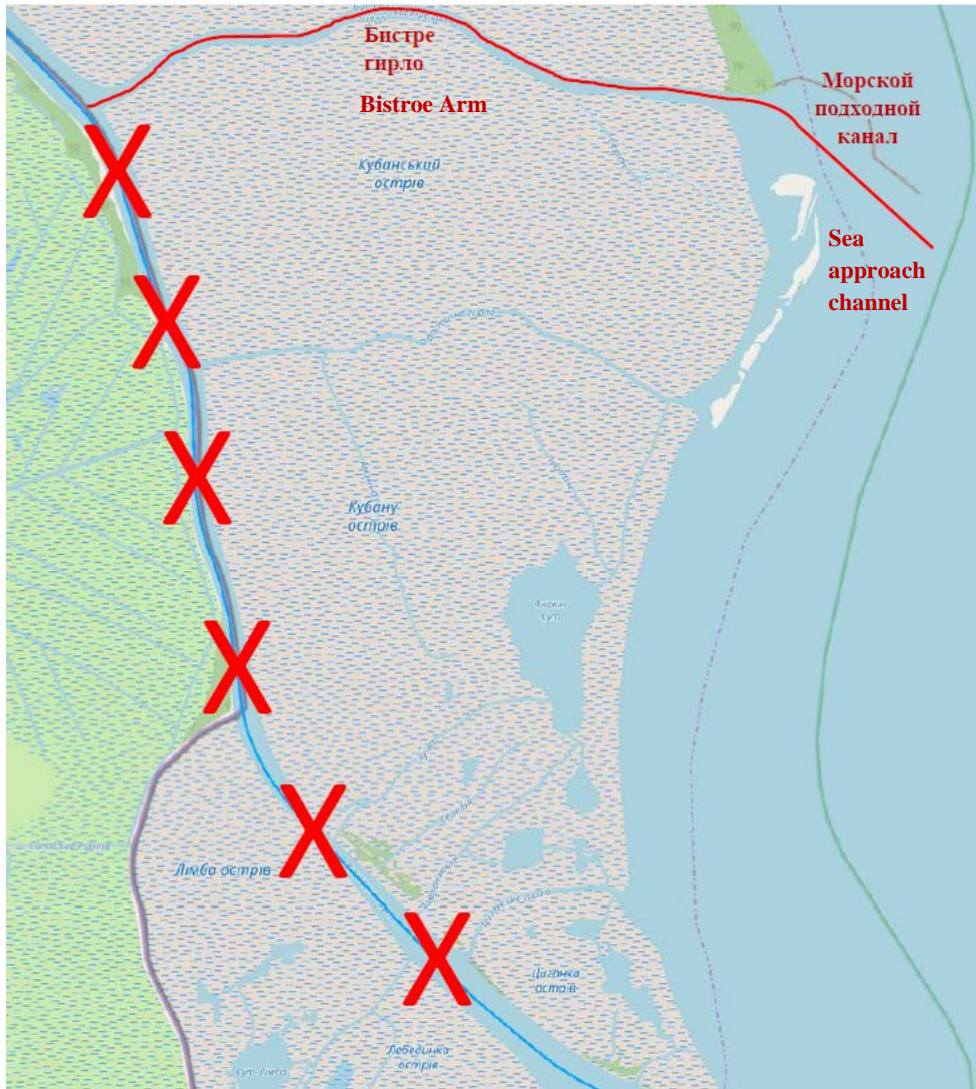
3. Add the name of the waterway to the names of locks :



4. *Modify* the location of the port of Kyiv P 40-05



5. For the Danube, *add* the sea approach channel section and *modify* the Bistroe Arm

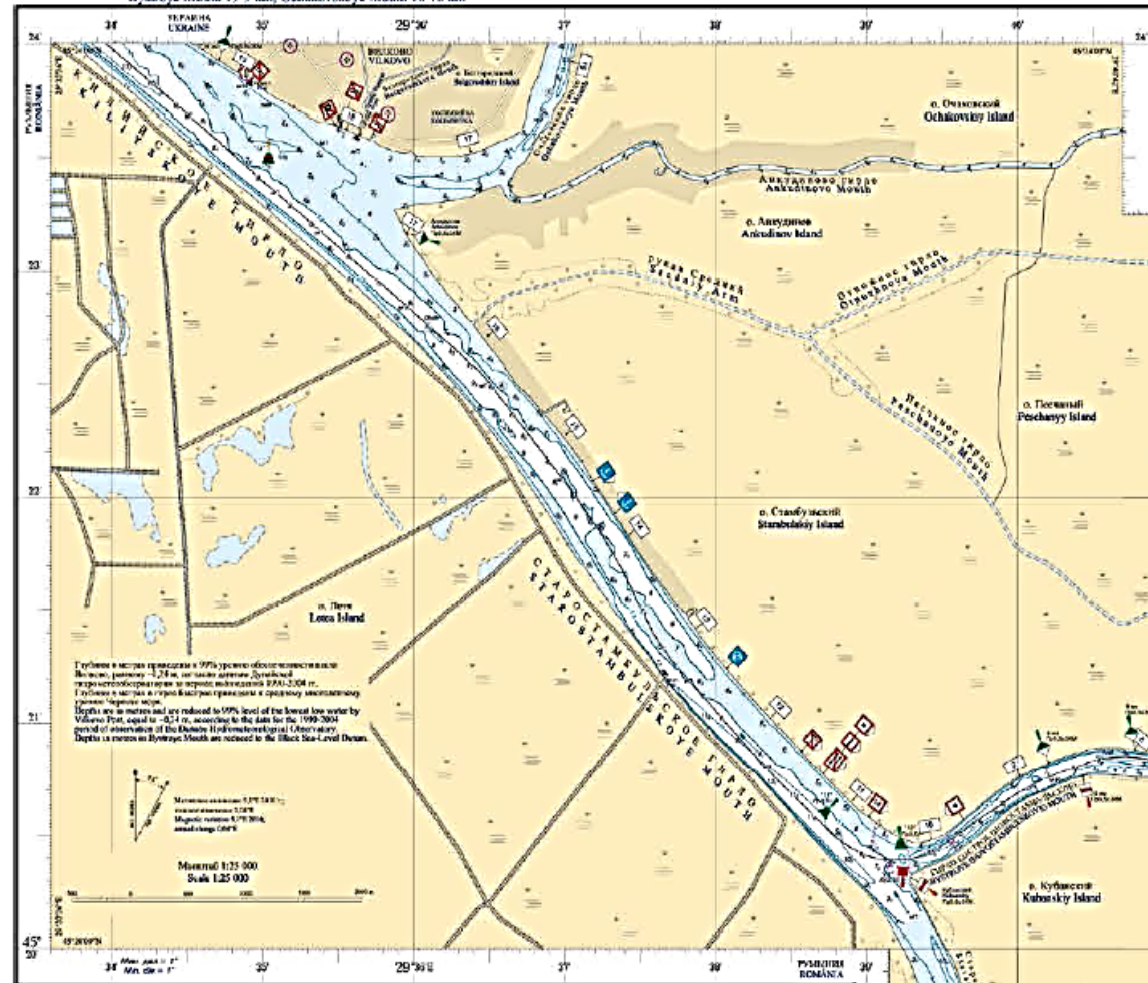


РЕКА ДУНАЙ
DANUBE RIVER

Килийское гирло, Старостамбульское гирло
Гирло Быстрого 19.9 км, Очаковское гирло 18-16 км
Kiliyskoye Mouth, Starostambulskoye Mouth,
Bystrye Mouth 19.9 km, Ochakovskoye Mouth 18-16 km

Настоящая карта содержит параметры донных гидротехнических сооружений. Эта карта содержит оригинальные данные государственного гидрографического учреждения "Гидрограффлот". Копирование и использование в любой форме, даже в виде отдельных фрагментов, допускается только с разрешения государственного учреждения "Гидрограффлот".

ЛИСТ 16
SHEET 16



Настоящая карта содержит параметры донных гидротехнических сооружений. Эта карта содержит оригинальные данные государственного гидрографического учреждения "Гидрограффлот". Копирование и использование в любой форме, даже в виде отдельных фрагментов, допускается только с разрешения государственного учреждения "Гидрограффлот".

ЛИСТ 17
SHEET 17



Настоящая карта содержит параметры донных гидротехнических сооружений. Эта карта содержит оригинальные данные государственного гидрографического учреждения "Гидрограффлот". Копирование и использование в любой форме, даже в виде отдельных фрагментов, допускается только с разрешения государственного учреждения "Гидрограффлот".

ЛИСТ 18
SHEET 18

